

[BİST Teknik](#)
[Hisse Önerileri](#)
[VIOP-Endeks30 Teknik](#)
[VIOP-USDTRL Teknik](#)
[VIOP-Döviz Altın Teknik](#)

BİST-100 Teknik Görünüm

Düne alıcılı eğilimle başlayan BİST-100 endeksinde 111,000 direnci test edilse de kırılmadı ve endeks günü %0.18'lik yükselişle 109,153 seviyesinden gerçekleşti. İşlem hacmi 5.199 milyonTL oldu. BİST-100 endeksine dahil 41 hisse değer kazanırken, 52 hisse ise değer kaybetti.

BİST-100 endeksinin güne hafif alıcılı eğilimle başlamasını bekliyoruz. Temmuz ayında başlayan dalgalanmanın devamını izliyoruz. Bu aşamada endekste karar sürecinin başladığını belirtebiliriz. 110.000-106.000 bandı kısa vadede yön tayini açısından takip edilmeli. Son dönemde özellikle düşüşlerde artan hacim dikkat çekici ve ivme kaybına işaret ediyor. Yine de teknik görünümde halen bir bozulma yok, bu nedenle mevcut pozisyonlar korunabilir. Bayram öncesinde uzun tatil sebebiyle pozisyon kapanışları görülebilir. Bugün için 109.500 önemli direnç iken 109.000-108.600 destek seviyeleri olarak takip edilebilir.

BİST-100 (TL, 180dk)



Aracı Kurum Pozisyonları

BİST - 24.08.2017

Aracı Kurum	Net Alış	Aracı Kurum	Net Satış
CREDIT SUISSE MENKU	63.007.692	IS YATIRIM	-123.567.188
UNLU MENKUL DEGERL	48.708.762	DENIZ YATIRIM	-53.339.400
MERRILL LYNCH BANK /	40.292.540	YAPI KREDI YAT.	-28.037.009
YATIRIM FINANSMAN	39.166.721	BGC PARTNERS MENKL	-17.415.309
DEUTSCHE SEC	34.940.742	AK YATIRIM	-17.360.446

BİST - 2017

Aracı Kurum	Net Alış	Aracı Kurum	Net Satış
CITI MENKUL	1.579.012.712	IS YATIRIM	-1.665.746.710
UBS MENKUL	1.475.524.299	YAPI KREDI YAT.	-953.961.685
YATIRIM FINANSMAN	1.320.893.101	FINANS YAT.	-863.442.575
AK YATIRIM	1.136.810.009	GARANTI YAT.	-719.136.649
DEUTSCHE SEC	931.061.440	GLOBAL MENKUL	-598.917.745

BİST - 2016

Aracı Kurum	Net Alış	Aracı Kurum	Net Satış
UBS MENKUL	2.977.866.976	TEB YATIRIM	-1.272.428.430
CREDIT SUISSE	809.836.067	FINANS YAT.	-1.003.753.371
YATIRIM FINANSMAN	607.713.130	GEDİK YATIRIM	-586.769.235
DEUTSCHE SEC	573.828.231	MEKSA YATIRIM	-553.884.644
GARANTI YAT.	396.229.463	BGC PARTNERS	-547.705.155

Kaynak : Matriks

BIST Teknik

Hisse Önerileri

VIOP-Endeks30 Teknik

VIOP-USDTRL Teknik

VIOP-Döviz Altın Teknik

Büyük Ölçekli Hisselerden Günlük Olarak Beğendiklerimiz

Hisse	Destek 1	Destek 2	Destek 3	Pivot	Son Fiyat	Direnç 1	Direnç 2	Direnç 3
ARCLK	23.85	23.63	23.19	24.29	24.30	24.51	24.95	25.17
ECILC	4.41	4.37	4.28	4.50	4.49	4.54	4.63	4.67
ENKAI	5.28	5.26	5.23	5.31	5.31	5.33	5.36	5.38
TTKOM	7.02	6.98	6.93	7.07	7.09	7.11	7.16	7.20

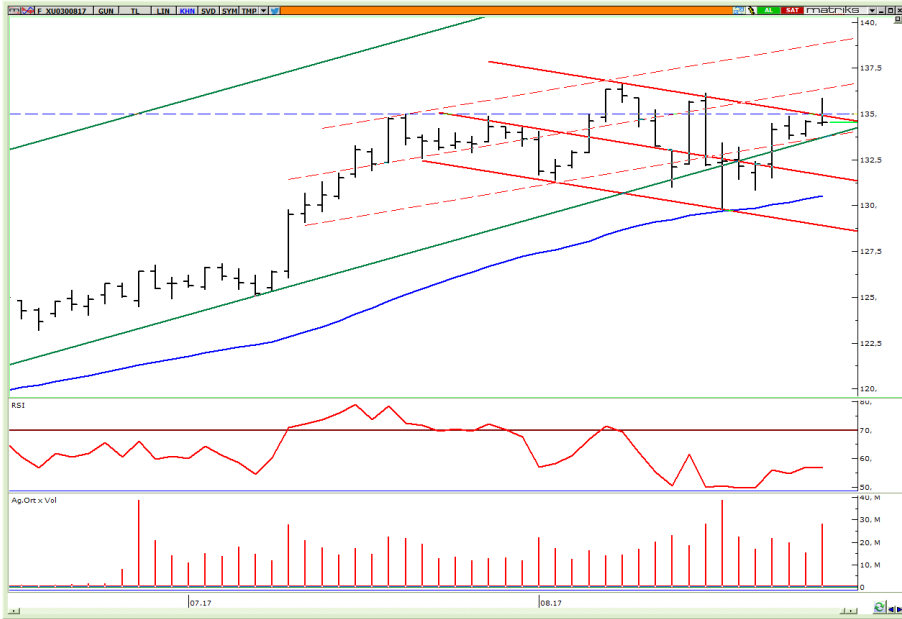
Not: Yukarıda yer alan destek ve direnç seviyeleri mekanik formüllerle hesaplanmıştır. Bu nedenle, bazı hisselerdeki destek ve direnç seviyelerini hissenin kademesine göre yuvarlayarak dikkate almanız gerekmektedir. Bununla birlikte paylaşacağımız listenin o güne dair piyasa beklentimizi yansıtmayacağını belirtelim. Vereceğimiz destek/direnç seviyeler otomatik olup, gün içerisinde bu liste içerisinde verebileceğimiz trade önerilerinde destek direnç seviyeler farklılık gösterebilir... **Hisseler önem sırasına göre değil, Alfabetik olarak yazılmıştır. Ölçek olarak BIST-50 endeksi baz alınmıştır.**

[BIST Teknik](#)
[Hisse Önerileri](#)
[VIOP-Endeks30 Teknik](#)
[VIOP-USDTRL Teknik](#)
[VIOP-Döviz Altın Teknik](#)

VIOP Endeks30 Ağustos Kontratı

Güne alımlarla başlayan ve gün içinde 136.000 direncine doğru yükselen kontratta, gün sonuna doğru artan satışlarla kapanış 134.525 seviyesinden gerçekleşti. 135.000 seviyesinin kısa vade için pivot görevi gördüğünü belirtmiştik. Dünkü harekette bu seviyenin altında kalınması bir süre daha dalgalanmanın devamına işaret ediyor. Nitekim yükselişin güçlenmesi için 135.000 üzerinde bir kapanış görmek gerekmektedir. Kontratın güne hafif alıcılı başlamasını bekliyoruz. 134.000-133.700 destek bölgesi iken 135.000 -135.800 direnç seviyeleridir.

Endeks30 – Ağustos Kontratı (Günlük)



Aracı Kurum Pozisyonları

24.08.2017

Kurum Adı	Net Alım	Kurum Adı	Net Satım
CITI MENKUL	19,023	MERRILL LYNCH B	-31,273
GARANTI YAT.	16,565	CREDIT SUISSE M	-17,862
HSBC YATIRIM	11,793	AK YATIRIM	-3,252
TACIRLER YATIRI	2,468	TEB YATIRIM	-1,241
DENİZ YATIRIM	1,737	A1 CAPITAL MENK	-832
Diğer	6,099	Diğer	-3,225

01.03.2017'den bu yana

Kurum Adı	Net Alım	Kurum Adı	Net Satım
IS YATIRIM	75,462	GARANTI YAT.	-56,751
TEB YATIRIM	70,195	CITI MENKUL	-21,037
CREDIT SUISSE M	29,415	DEUTSCHE SEC	-17,552
MERRILL LYNCH B	8,971	AK YATIRIM	-17,212
ALAN YATIRIM ME	561	YAPI KREDİ YAT.	-13,242
Diğer	823	Diğer	-59,633

Kaynak : Matriks

[BIST Teknik](#)
[Hisse Önerileri](#)
[VIOP-Endeks30 Teknik](#)
[VIOP-USDTRL Teknik](#)
[VIOP-Döviz Altın Teknik](#)

VIOP Dolar Ağustos Kontratı

Yılın ana desteğinde ayak sürmeye devam ediyor, düne nazaran hafif bir alıcı ilgisi olduğu da söylenebilir, ancak aşağı yönde sert atak riski hala senaryolar arasında. 3,47 bölgesinin altında 3,4540'a kadar kayda değer bir destek yok. 2,10'lardan başlayan ana trend desteği ise 3,36/37 aralığına kadar uzanıyor. Piyasa 3,50 altında olmasına rağmen hala 'ayı' değil. Bunu diyebilmek için 30 altında RSI kapanışları görmemiz gerekecek. Aşağı yönlü senaryonun masadan bir süreliğine kalkması için paritenin hızla 3,51 üstüne yükselmesi gerekiyor. Halihazırda böyle bir akım göremiyoruz, ancak kıpırdama var. 3,47 altında satış fırsatı denenebilir. 3,48 üzerinde izlenmeli, 3,49 üzerinde ise fırsatçı alımlar denenebilir. Güvenli alım bölgesi 3,51 üzerinde kalmaya devam ediyor. Görünüm hala negatif. Ağustos vade ile spot piyasa arasındaki baz riski yaklaşık 50 pip olduğundan ve sürekli değişebildiğinden, destek ve dirençler buna göre spota bakılarak ayarlanmalı.



Aracı Kurum Pozisyonları

24.08.2017 Dolar/TL			
Kurum Adı	Net Alım	Kurum Adı	Net Satım
GARANTI YAT.	39,471	AK YATIRIM	-37,758
IS YATIRIM	28,535	YAPI KREDİ YAT.	-28,832
OSMANLI YATIRIM	4,037	ATA YATIRIM	-2,965
DENİZ YATIRIM	3,768	ING MENKUL	-2,709
FINANS YAT.	3,233	TEB YATIRIM	-2,666
Diğer	3,531	Diğer	-7,645
02.05.2017'den bu yana			
Kurum Adı	Net Alım	Kurum Adı	Net Satım
GARANTI YAT.	61,943	IS YATIRIM	-90,760
GARANTI BANKASI	31,000	TEB YATIRIM	-68,938
YAPI KREDİ YAT.	23,058	OSMANLI YATIRIM	-17,151
AK YATIRIM	10,905	DENİZ YATIRIM	-3,661
ING MENKUL	9,241	SANKO YATIRIM M	-2,347
Diğer	48,293	Diğer	-823
24.08.2017 Euro/TL			
Kurum Adı	Net Alım	Kurum Adı	Net Satım
YAPI KREDİ YAT.	230	DENİZ YATIRIM	-684
IS YATIRIM	227	MEKSA YATIRIM	-100
HALK YATIRIM	132	ZİRAAT YAT.	-75
GARANTI YAT.	104	TEB YATIRIM	-72
GEDİK YATIRIM	100	FINANS YAT.	-50
Diğer	196	Diğer	-8
12.05.2017'den bu yana			
Kurum Adı	Net Alım	Kurum Adı	Net Satım
IS YATIRIM	4,633	DENİZ YATIRIM	-5,523
HSBC YATIRIM	800	GEDİK YATIRIM	-303
GARANTI YAT.	379	MEKSA YATIRIM	-199
YAPI KREDİ YAT.	311	SANKO YATIRIM M	-170
GCM MENKUL KIYM	270	ING MENKUL	-169
Diğer	486	Diğer	-515

Kaynak : Matriks

VIOP EURTRY Ağustos Kontratı

4,10/4,11 bölgesinde tepki alıŖları gelmeye devam ediyor, sađlıklı. 100 gnlk ortalama korunuyor, ancak eđimler hafif negatif, ykseliŖ kanalı korunsada trend desteđi 4,00 seviyesine kadar uzanıyor. Parite 4,00 ile 4,14 arasında kalabilir. Bu durumda ykseliŖ kanalının alt bandına yerleŖmiŖ olacak. Orta bant desteđi ise 4,0940 civarında. Bu seviyeyi belirleyici olarak not ediyoruz. Bu seviyeye dođru sarkmalarda alıŖ denenebilir. Bu blgenin altına ihlallerde ise satıŖ tarafında kalınmalı. Grnm hafif negatif, ancak yukarı ynl dzeltmelere aık.

Kaynak : Matriks

VIOP EURUSD Ağustos Kontratı

Konsolidasyon bitmiŖ veya bitmek zere olabilir. Piyasartık 1,17-1,18 aralıđında kalamıyor, hep daha yksek fiyatlardan alıŖ baskısı geldiđini gryoruz. Parite 1,1800 civarında dengelendi. Konsolidasyon sonrası ortalamalar ve fiyat iliŖkisi sađlıklı bir grnme kavuŖtu. Dolayısıyla yukarı ynl atakların n aık. RSI 60 civarında gcl ve destekleyici. Bu grnmn deđiŖmesi iin paritenin 1,17 altında kalması gerekiyor. 1,1750 desteđinin altında baskı srerse grnmn satıcılar lehine deđiŖmeye baŖladıđını syleyebiliriz. 1,1830 ilk diren, sonrasında ise 1,1900 var.

VIOP XAUUSD Ağustos Kontratı

zellikle 1285 seviyesine dođru satıŖların hemen geri alındıđını gryoruz. Alıcılar daha yksek fiyattan piyasaya girmeye razı. 1290/1295 aralıđındaki direncin aŖılmasıyla sert kırılmalar yaŖanabilir. YkseliŖ kanalının st trend direnci 1305 seviyesine kadar ykseliyor, sonrasında ise 1350 var. RSI 60/70 aralıđında sıkı ataklara aık. Ortalamalar hala oldukça kuvvetli. Birok faktr trend kırılmasına iŖaret ediyor ancak aceleci ve ezberle davranmak istemiyoruz. 1295 seviyesiyle beraber RSI 70 seviyesinin kırılmasını takip edeceđiz. AŖađıda destekler 1281 ve 1274 seviyelerinde.

Saygılarımızla,
Garanti Yatırım
Yatırım Danışmanlığı
www.garantiyatirim.com.tr

UYARI NOTU

Burada yer alan yatırım bilgi, yorum ve tavsiyeleri yatırım danışmanlığı kapsamında değildir. Yatırım danışmanlığı hizmeti, yetkili kuruluşlar tarafından kişilerin risk ve getiri tercihleri dikkate alınarak kişiye özel sunulmaktadır. Burada yer alan yorum ve tavsiyeler ise genel niteliktedir. Bu tavsiyeler mali durumunuz ile risk ve getiri tercihlerinize uygun olmayabilir. Bu nedenle, sadece burada yer alan bilgilere dayanılarak yatırım kararı verilmesi beklentilerinize uygun sonuçlar doğurmayabilir.

Veri ve grafikler güvenilirliğine inandığımız sağlam kaynaklardan derlenmiş olup, yapılan yorumlar sadece GARANTİ YATIRIM MENKUL KIYMETLER A.Ş.'nin görüşünü yansıtmaktadır. Bu bilgiler ışığında yapılan ve yapılacak olan ileriye dönük yatırımların sonuçlarından Şirketimiz hiçbir şekilde sorumlu tutulamaz. Ayrıca, Garanti Yatırım Menkul Kıymetler A.Ş.'nin yazılı izni olmadıkça içeriği kısmen ya da tamamen üçüncü kişilerce hiç bir şekil ve ortamda yayınlanamaz, iktisap edilemez, alıntı yapılamaz, kullanılamaz. İleti, gönderilen kişiye özel ve münhasırdır. İlave olarak, bu raporun gönderildiği ve yukarıdaki açıklamalarımız doğrultusunda kullanıldığı ülkelerdeki yasal düzenlemelerden kaynaklı tüm talep ve dava haklarımız saklıdır.