

Günlük Piyasa Özeti

28 Kasım 2023
(09:38)

Piyasa Verileri

Yurt İçi	Son Değer	Değişim (%)		Yurt Dışı	Son Değer	Değişim (%)	
		Günlük	YBB			Günlük	YBB
BIST-100	8107.19	1.85	47.16	S&P 500	4550.43	-0.20	18.52
BIST-30	8682.39	2.41	46.05	Nasdaq 100	14241.02	-0.07	36.06
\$/TL	28.93	0.07	54.65	Dow	35333.47	-0.16	6.60
€/TL	31.68	-0.07	58.17	Dax	15966.37	-0.39	14.67
Aktif Tahvil	40.84	-0.51	309.63	FTSE 100	7460.70	-0.37	0.12
Uzun Tahvil	28.35	-0.14	188.40	Nikkei 225	33368.14	-0.24	27.87
Altın Ons	2015.75	0.06	10.54	Ham Petrol	74.95	-0.17	-6.93

Günlük Ajanda

Tarih	Saat	Ülke	Veri	Dönem	Beklenti	Önceki
-------	------	------	------	-------	----------	--------

Bu Raporda;

[Yurt dışı piyasalar bültenine ulaşmak için tıklayınız.](#)

[Yurt içi yatırım danışmanlığı bültenine ulaşmak için tıklayınız.](#)

[Ekonomi ve politika haberleri için tıklayınız.](#)

[Sektör ve şirket haberleri için tıklayınız.](#)

Linkler

Yurt İçi Piyasalar

Tavsiye Listesi

Temettü Takvimi

Haftalık Veri Akışı

Günlük Spreadsheet

Model Portföy

Eurobond Bülteni

Yurt Dışı Piyasalar

Model Portföy

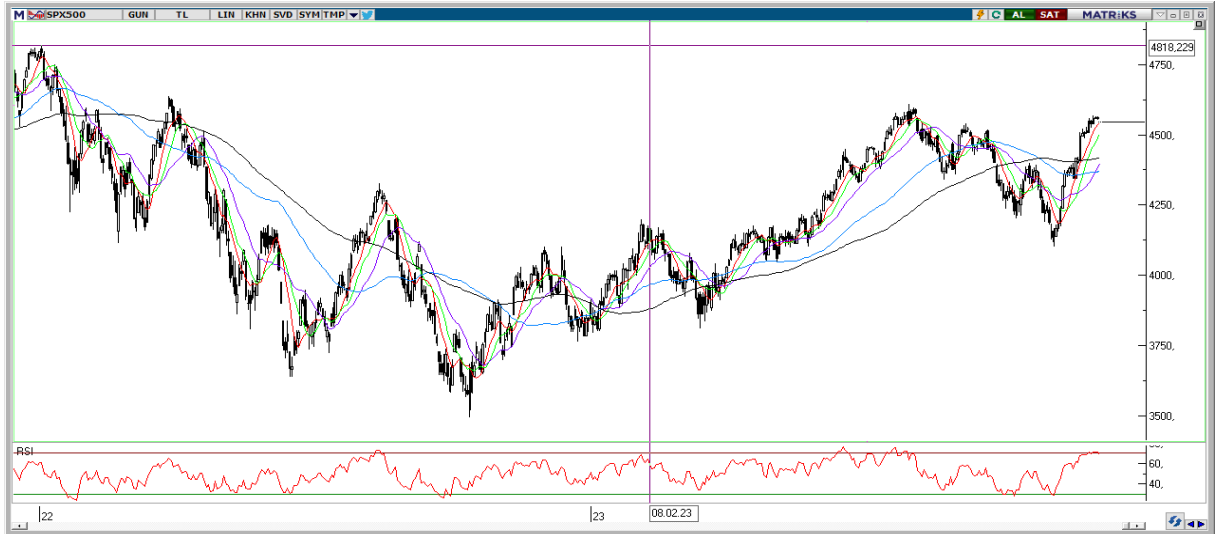
Destek-Direnç Listesi

Trade Önerileri

Bir Bakışta Yurt Dışı

Ekonomik veri akışının zayıf olduğu seansta yatırımcılar, ABD'deki zayıf konut verilerini sindirirdi. Yeni müstakil ev satışları, yüksek mortgage oranlarının satın alınabilirliği azaltması nedeniyle Ekim ayında beklenenden daha zayıf açıklandı. **MSCI küresel hisse senedi endeksi** Pazartesi günü hafif düşüş yaşadı. Perşembe günkü kapanışla sona erecek Kasım ayı rallisinde kazanımlar ise korunuyor. **S&P 500** ve Dow Jones endeksi ayı sırasıyla %6,9 ve %8,5 yükselişle tamamlamaya hazırlanıyor. Teknoloji ağırlıklı **Nasdaq** ise %10,8 oranında değer kazandı. Yatırımcılar Siber Pazartesi kapsamında özellikle çevrimiçi alışverişe bağlı hisse senetlerine ilgi gösterdi. "Şimdi al, sonra öde" hissesi Affirm neredeyse %12 oranında değer kazandı. Shopify %5 oranında artış kaydederken Amazon %0,7 oranında primlendi. ABD devlet tahvilleri, **iki ve beş yıllık yeni tahvil ihalelerinin** ardından kazançlarını korudu. Güçlü talep, politikaya duyarlı iki yıllık Hazine tahvili getirisini öğleden sonraki işlemlerde 5 baz puan düşüşle %4,91'e gerilettiler. Küresel borçlanma maliyetlerinin göstergesi olan 10 yıllık gösterge tahvil getirisi ise 8 baz puanlık gerileme ile %4,4 seviyesinden fiyatlandı. Doları endeksi haftaya gerileyerek başladı. Aylık bazda ise %3'ten fazla düşüş yolunda ilerliyor. Zayıflayan dolar ve gerileyen getiriler, ons altının \$2000 üzerindeki konumunu kuvvetlendirmesini sağlıyor.

ABD'de konut fiyatları endeksi ve tüketici güveni önem kazanacak. Yatırımcılar ayrıca gün boyunca açıklamalarda bulunacak **Fed yetkililerini** de takip edecek. Bu konuşmacılar arasında Chicago Fed Başkanı Austan Goolsbee'nin yanı sıra Fed Güvernörleri Christopher Waller ve Michelle Bowman da yer alıyor.



Yurt İçi Piyasalara Bakış

BİST-100 – Kasım ayı iyimserliği korunuyor. Kasım ayında Fed toplantısı sonrasında pozitif ivmeyle başlayan global hisse piyasalarında, Cuma günü Fed Başkanı Powell'in konuşması öncesinde temkinli bir eğilim görmekteyiz. Küresel risk iştahı BİST açısından da önem taşıyor. Küresel tarafta toparlanmanın ivme kazandığı Kasım ayında BİST-100 endeksinde %7.8'lik toparlanma görüyoruz. Dün bankacılık sektörü performansı ile birlikte Kasım ayında Türk hisse piyasası, MSCI Gelişen Piyasalar endeksine görece %2.2 daha iyi performans sergiledi. Küresel tarafta temkinli eğilimin öne çıktığı ortamda BİST-100 endeksinde 8250-8300 (285\$) direnç bölgesi altında yükseliş tempo kaybedebilir. Olası kar satışları karşısında ilk aşamada destek bölgesi 8000-7950 aralığı olarak izleyeceğiz. Yurt içi gündemde Ekonomi Koordinasyon Kurulu ile TBMM Plan ve Bütçe Komisyonu ekonomiyeye ilişkin düzenlemeleri içeren kanun teklifine ilişkin toplantılar öne çıkan başlıklar.



VİOP Endeks30 – Bankacılık sektörünün gaza basması ile 8900 aşıldı, yükselişin genele yayılabilmesi için 9100 izlenecek. Aralık vade Endeks30'da, hafta başlangıcında gün içi kapanış 8993,50 seviyesinde olurken, akşam seansında ise 8981,50 olarak gerçekleşti. Jeopolitik tarafta daha fazla rehine değişimi ile ilgili yapılan çağrılar sonrası ateşkes iki gün uzatıldı. OPEC+ toplantısı, takviminde ve yapılacağı yerdeki uzlaşmazlıkların ardından 30 Kasım'a ertelendi. Günün ajandasında Avrupa'da merkez bankası yetkilileri, ABD'de FED yetkilileri ve guvernörlerin konuşmaları bulunuyor. Yurtiçinde yarın açıklanacak büyüme verisi öncesi TBMM Plan ve Bütçe Komisyonu 13:00'te ekonomiyeye ilişkin düzenlemeler içeren kanun teklifini görüşecek . Yabancı kurumların banka hisse hedeflemelerinde yaptıkları revizyonları içeren açıklamaları BIST'in aradığı itici güç oldu. 8900'ün aşılp 8981 kapanış gerçekleşmesine rağmen, mevcut desteğin güçlü kalabilmesi için hareketin diğer sektörlere de yayılabilmesi gerekiyor. BIST'in, 8900 bölgesinde 100g. ort.daki direncinin kırılmasının ardından 9100-9300 bölgesi hedeflenebilir. Ancak geri çekilme ve satış isteği durumunda 8900 seviyesi önemini koruyacaktır. BIST30, yükselişle başladığı haftada yeni güne de daha sınırlı ancak pozitif açılışla 8990-9000 çevresinde başlayabilir. Gün içi oynaklık görülebilecek olsa da, 8970-8920 seviyelerinin destek, 9000-9150 seviyelerinin direnç bölgesi olduğunu da hatırlatalım.

Spot USD/TL - TCMB'nin Kasım ayı PPK toplantısında yaptığı 500 baz puanlık faiz artışı ile politika faizi %40 seviyesine ulaştı. PPK metnine göre faiz artışları yavaşlayacak ve kısa zamanda bitecek. Bu yönlendirme üzerine piyasada ek bir veya iki adet daha sınırlı faiz artışı beklentisi oluştu. Muhtemelen Aralık veya Ocak ayında %41-45 aralığında politika faizi artışları son bulacaktır. 2024 yılı sonu için beklenen enflasyonun üzerindeki bu faiz seviyesi gerektiği müddetçe muhafaza edilirse TL'nin sağladığı reel getiri ve döviz kurunda düşen oynaklık sayesinde TL varlıklara yabancı fon akışları hızlanabilir.

Eurobond link:

<https://rapor.garantibbvayatirim.com.tr/yatirimdanismanligi/eurobond28.11.2023.xlsm>

Aracı Kurum Dağılımı (BİST & VİOP)

BİST - Tüm		Aracı Kurum Alış/Satış Verileri			
Kurum Adı		Net Alım	Kurum Adı	Net Satım	
27.11.2023	BANK-OF-AMERICA	1.809.293.690	IS YATIRIM	-	945.566.813
	TACIRLER YAT.	728.995.900	DENIZ YATIRIM	-	895.107.790
	TEB YATIRIM	358.563.333	GARANTI BBVA	-	631.189.403
	GEDIK YATIRIM	319.548.713	ZIRAAT YAT.	-	617.240.262
	MEKSA YATIRIM	213.526.588	YAPI KREDI YAT.	-	296.360.568
02.01.2023	AK YATIRIM	22.906.197.470	INFO YATIRIM MENKUL	-	21.505.051.810
	IS YATIRIM	14.220.535.097	TEB YATIRIM	-	15.917.670.106
	ZIRAAT YAT.	12.223.279.379	TERA YATIRIM MENKUL	-	14.274.969.715
	BANK-OF-AMERICA	10.134.874.563	HSBC YATIRIM	-	12.864.942.629
	GARANTI BBVA	9.810.691.354	QNB FINANS YAT.	-	5.710.683.494
VİOP Endeks30 Aralık					
		Net Alım	Kurum Adı	Net Satım	
27.11.2023	GARANTI BBVA	7.486	BANK-OF-AMERICA	-	8.725
	HSBC YATIRIM	5.038	DENIZ YATIRIM	-	6.960
	IS YATIRIM	4.046	VAKIF YAT.	-	3.904
	INFO YATIRIM MENKUL	3.466	YAPI KREDI YAT.	-	3.141
	MEKSA YATIRIM	1.492	ZIRAAT YAT.	-	3.006
	Diğer	8.587	Diğer	-	4.379
02.01.2023	TEB YATIRIM	61.795	BANK-OF-AMERICA	-	58.872
	YAPI KREDI YAT.	20.708	GARANTI BBVA	-	18.619
	INFO YATIRIM MENKUL	14.038	DENIZ YATIRIM	-	12.423
	ZIRAAT YAT.	11.886	IS YATIRIM	-	9.625
	HALK YATIRIM	9.113	QNB FINANS YAT.	-	6.228
	Diğer	14.111	Diğer	-	25.508
VİOP Dolar/TL Kasım					
Kurum Adı		Net Alım	Kurum Adı	Net Satım	
27.11.2023	DEUTSCHE BANK	12.557	HSBC YATIRIM	-	8.077
	TEB YATIRIM	8.713	IS YATIRIM	-	7.609
	YATIRIM-FINANSMAN	6.926	OYAK YATIRIM	-	4.523
	YAPI VE KREDI	5.000	YAPI KREDI YAT.	-	4.404
	GARANTI BBVA	4.055	UNLU MENKUL	-	3.500
	Diğer	2.622	Diğer	-	11.760
02.01.2023	IS YATIRIM	109.928	AKBANK T.A.S.	-	177.990
	BANK-OF-AMERICA	86.472	FINANSBANK A.S.	-	76.845
	DENIZ YATIRIM	78.847	BURGAN YATIRIM	-	44.992
	AK YATIRIM	43.980	TEB YATIRIM	-	42.305
	YAPI KREDI YAT.	15.157	FIBABANKA A.S.	-	29.479
	Diğer	101.419	Diğer	-	67.775

Açıklamalar:

- Bu rapor, günlük olarak yayımlanmaktadır.
- Bu raporda bir değerlendirme çalışması yapılmamaktadır.
- Piyasa verileri Matriks'ten sağlanmaktadır.
- Fiyatlar, rapor saati itibariyle açık olan endeksler için canlı fiyatı, kapalı olan endeksler için bir önceki günün kapanış fiyatını göstermektedir.

UYARI NOTU

Yurt içi model Portföy hisseleri, Araştırma Bölümü'nün Endeks Üzeri (EÜ) ve Endekse Paralel (EP) tavsiyesi verdiği hisseler arasından; şirketlerin uzun dönemli mali verilerine dayalı olarak yapılan temel analiz ve kısa vadeli beklentiler bir arada değerlendirilerek oluşturulmuştur. Tercih etmediğimiz hisseler ise benzer analizler ile, Araştırma Bölümü'nün Endekse Paralel (EP) ve Endeks Altı (EA) tavsiyesi verdiği hisseler arasından seçilir. Model Portföy değişiklik raporunda, hissenin portföye giriş ya da çıkış gerekçesi belirtilir. Bir hissenin Model Portföy'e girmesi ya da çıkması uzun vadeli temel tavsiyesinin değiştiği anlamına gelmemektedir. Model Portföy, sanal bir portföy olup; piyasa beklentimiz ve de içerisinde yer alan hisselerin beklentileri doğrultusunda ağırlıklandırılarak kümülatif performansı ile değerlendirilmektedir. Dolayısıyla Model Portföy ve Model Portföy kapsamında yapılan değişimler, yatırımcının risk ve getiri tercihleri ile birebir örtüşmeyebilir.

Burada yer alan yatırım bilgi, yorum ve tavsiyeleri yatırım danışmanlığı kapsamında değildir. Yatırım danışmanlığı hizmeti, yetkili kuruluşlar tarafından kişilerin risk ve getiri tercihleri dikkate alınarak kişiye özel sunulmaktadır. Burada yer alan yorum ve tavsiyeler ise genel niteliktedir. Bu tavsiyeler mali durumunuz ile risk ve getiri tercihlerinize uygun olmayabilir. Bu nedenle, sadece burada yer alan bilgilere dayanarak yatırım kararı verilmesi beklentilerinize uygun sonuçlar doğurmayabilir.

Veri ve grafikler güvenilirliğine inandığımız sağlam kaynaklardan derlenmiş olup, yapılan yorumlar sadece GARANTİ YATIRIM MENKUL KIYMETLER A.Ş.'nin görüşünü yansıtmaktadır. Bu bilgiler ışığında yapılan ve yapılacak olan ileriye dönük yatırımların sonuçlarından Şirketimiz hiçbir şekilde sorumlu tutulamaz. Ayrıca, Garanti Yatırım Menkul Kıymetler A.Ş.'nin yazılı izni olmadıkça içeriği kısmen ya da tamamen üçüncü kişilerce hiç bir şekil ve ortamda yayınlanamaz, iktisap edilemez, alıntı yapılamaz, kullanılamaz. İleti, gönderilen kişiye özel ve münhasırdır. İlave olarak, bu raporun gönderildiği ve yukarıdaki açıklamalarımız doğrultusunda kullanıldığı ülkelerdeki yasal düzenlemelerden kaynaklı tüm talep ve dava haklarımız saklıdır.