

Açılış Öncesi

Yakın Vade Strateji Fikirleri

Günlük Teknik Analiz Bazlı Beğendiklerimiz							
Hisse	Destek 2	Destek 1	Son Fiyat	Direnç 1	Direnç 2	Ort.Günlük Hacim 3 Ay (MnTL)	Ort.Günlük Adet 3 Ay (MnTL)
ISDMR	35,56	35,80	36,20	36,60	36,84	171,8	4,3
IZMDC	5,95	6,01	6,11	6,21	6,27	147,6	20,2
KCHOL	140,22	141,05	142,40	143,75	144,58	2.470,5	17,1
TCELL	57,45	57,91	58,65	59,39	59,85	1.705,7	31,0

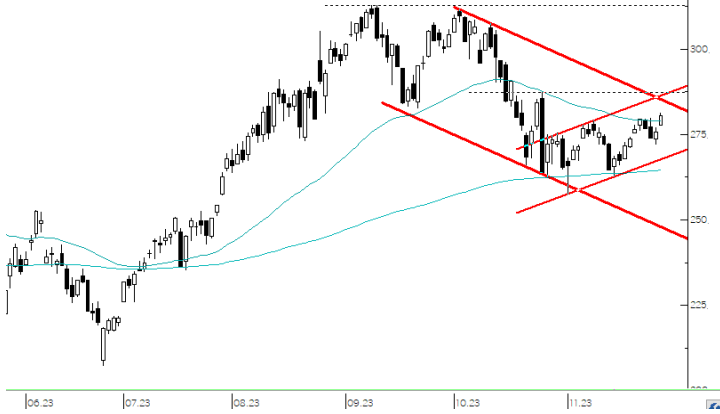
Günlük Teknik Analiz Bazlı Beğenmediklerimiz							
Hisse	Destek 2	Destek 1	Son Fiyat	Direnç 1	Direnç 2	Ort.Günlük Hacim 3 Ay (MnTL)	Ort.Günlük Adet 3 Ay (MnTL)
EKGYO	4,65	5,78	7,60	9,42	10,55	2.535,8	315,5
TUPRS	95,61	118,69	156,00	193,31	216,39	5.385,9	36,4

Yakın Vade Strateji Fikirleri'nde yer alan hisselerde günlük performans baz alındığından, yatırımcılar ilk aşamada %0.9-%2, ikinci aşamada %3.1-%4 aralıklarını pozisyon kapatma ve/veya kar alma seviyeleri olarak takip edebilirler.

Lütfen Arka Sayfadaki Uyarıları Okuyunuz

Günün Öne Çıkan Grafiği

BİST-100 (Günlük, ABD\$)



Kaynak : Matriks, Garanti BBVA Yatırım

Açılış Öncesi

- Fed toplantısı ardından Kasım ayına pozitif ivmeyle başlayan global hisse piyasalarında, Cuma günü Fed Başkanı Powell'in konuşması öncesinde temkinli bir eğilim görmekteyiz.
- Vadeli Dow Jones endeksi +%0.1 ve vadeli MSCI GOP endeksinde +%0.2 ile sınırlı pozitif eğilim görüyoruz.
- Enflasyon muhasabesi ve vergisel konuların gündemde öne çıktığı süreçte Ekonomi Koordinasyon Kurulu ile Meclis Plan ve Bütçe Komisyonu ekonomiye ilişkin düzenlemeleri içeren kanun teklifine ilişkin toplantılar yurt içi gündemde günlük bazda izlenecek başlıklar olacak.

BİST-100

- Küresel tarafta toparlanmanın ivme kazandığı Kasım ayında BİST-100 endeksinde %7.8'lik toparlanma görüyoruz. Dün bankacılık sektörü performansı ile birlikte Kasım ayında Türk hisse piyasası, MSCI Gelişen Piyasalar endeksinde görece %2.2 daha iyi performans sergiledi. Küresel tarafta yatay eğilimin öne çıktığı ortamda BİST-100 endeksinde 8250-8300 (285\$) direnç bölgesi altında yükseliş tempo kaybedebilir. Olası kar satışları karşısında ilk aşamada destek bölgeyi 8000-7950 aralığı olarak izleyeceğiz.

Yakın Vade Strateji Fikirleri Performansı - Ekim

Önerilerin Gün İçi Performansı (Aylık/Yıllık)	+%3.4 / +%150
BİST-100 Performans (Aylık/Yıllık)	-%9.8 / +%36.5
Başarı Oranı	%66
Toplam Öneri Sayısı	2190
Günlük Ort. Öneri Sayısı	10,8

Piyasa Ajandası

30.11	MSCI Endeks Değişiklikleri Geçerlilik Kazanacak
30.11	Türkiye GSYH Büyüme
30.11	Euro Bölgesi TÜFE
01.12	Türkiye Üretim PMI
15.12	Moody's Türkiye Kredi Notu Gözden Geçirme
20.12	BIMAS, TCELL Temettü
21.12	TCMB PPK Toplantısı
25.01	TCMB PPK Toplantısı
Onayla	Çates Elektrik Üretim AŞ
nan	Şeker Yatırım Menkul Değerler AŞ- Halka Arz
Halka	Batı Ege Gayrimenkul Yatırım Ortaklığı AŞ

Kaynak : BİST, Refinitiv, KAP, Garanti BBVA Yatırım

Pay Piyasasında Kredili Alım ve Açığa Satış Kapsamındaki Tedbirlere İlişkin Toplu Çizelge

[Menkul Kıymet Tedbir Listesine Ulaşmak İçin Tıklayınız](#)

Lütfen Arka Sayfadaki Uyarıları Okuyunuz



Yakın Vade Strateji Fikirleri tablomuzda teknik analiz baz alarak oluşturduğumuz listede yer almış hisselerde destek ve direnç seviyeleri, önceki gün kapanışına göre mekanik formüllerle hesaplanmaktadır. Bu nedenle bazı hisselerde destek ve direnç seviyelerini hisse senedinin kademesine göre yuvarlayarak dikkate almanız gerekmektedir. Hisselere yönelik destek direnç seviyeleri açılış öncesi belirlendiği için gün içi paylaşıcağımız öneri ve/veya teknik analiz notlarında yer alacak seviyelerle farklılık gösterebilir. Hisseler alfabetik olarak sıralanmış, BIST-100 endeksi ve Garanti BBVA Yatırım Araştırma departmanı kapsamı baz alınmıştır. Performans değerlendirmesinde ilk 10 dakika verisi baz alınırken, performans bilgileri her ayın ilk işlem gününde paylaşılır. Açılış itibariyle Günlük Teknik Analiz Bazlı Beğendiklerimiz listesinde yer alan hisseler arasında %5 yükseliş ve üzerinde açılış gerçekleştirenler ile Günlük Teknik Analiz Bazlı Beğenmediklerimiz listesinde yer alan hisseler arasında %5 düşüş ve altında açılış gerçekleştirenler listeden çıkarılacak, performans değerlendirilmesine dahil edilmeyecektir. Pair Trade önerilerinde açılış itibariyle %5 yükseliş ve üzerinde açılış gerçekleştirenler listeden çıkarılacak, performans değerlendirilmesine dahil edilmeyecektir. Pair Trade öneri performanslarında BIST'te spot piyasa kapanışındaki veriler baz alınmaktadır. Yakın Vade Strateji Fikirleri'nde yer alan hisselerde günlük performans baz alındığından, yatırımcılar ilk aşamada %0.9-%2, ikinci aşamada %3.1-%4 aralıklarını pozisyon kapatma ve/veya kar alma seviyeleri olarak takip edebilirler. Arbitraj Fikirleri'nde öneri tarihinden itibaren izlenmekte ve arbitraj farkı %0,5 altına indiğinde öneri kapandığı gün performansına dahil edilmektedir. Arbitraj pozisyonlarında piyasa dalgalanmalarına karşı hesaplarda teminat durumlarına dikkat edilmelidir.

Özgür Yurtdaşseven
Birim Müdürü
oyurtdasseven@garantibbva.com.tr

Haluk Acar
Yönetici
hacar@garantibbva.com.tr

Emre Mursaloğlu
Yönetmen
emursaloglu@garantibbva.com.tr

YASAL UYARILAR

Bu rapordaki veri ve grafikler güvenilirliğine inandığımız sağlam kaynaklardan derlenmiş olup, yapılan yorumlar sadece GARANTİ YATIRIM MENKUL KIYMETLER A.Ş.'nin görüşünü yansıtmaktadır. Türkiye Garanti Bankası BBVA A.Ş.'nin bu rapordaki veri ve içeriğe ilişkin herhangi bir sorumluluğu bulunmamaktadır. Bu bilgiler ışığında yapılan ve yapılacak olan ileriye dönük yatırımların sonuçlarından Şirketimiz ve Türkiye Garanti Bankası BBVA A.Ş. hiçbir şekilde sorumlu tutulamaz. Ayrıca, Garanti Yatırım Menkul Kıymetler A.Ş.'nin yazılı izni olmadıkça bu raporların içeriği kısmen ya da tamamen üçüncü kişilerce hiçbir şekil ve ortamda yayınlanamaz, iktisap edilemez, alıntı yapılamaz, kullanılamaz. Rapor gönderilen kişiye özel ve münhasırdır. İlave olarak, bu raporun gönderildiği ve yukarıdaki açıklamalarımız doğrultusunda kullanıldığı ülkelerdeki yasal düzenlemelerden kaynaklı tüm talep ve dava haklarımız saklıdır.

Sermaye Piyasası Kurulunun "Yatırım Hizmetleri ve Faaliyetleri ile Yan Hizmetlere İlişkin Esaslar Hakkında Tebliğ"i Uyarınca Yayımlanan Uyarı Notu : Burada yer alan yatırım bilgi, yorum ve tavsiyeleri yatırım danışmanlığı kapsamında değildir. Yatırım danışmanlığı hizmeti, yetkili kuruluşlar tarafından kişilerin risk ve getiri tercihleri dikkate alınarak kişiye özel sunulmaktadır. Burada yer alan yorum ve tavsiyeler ise genel niteliktedir. Bu tavsiyeler mali durumunuz ile risk ve getiri tercihlerinize uygun olmayabilir. Bu nedenle, sadece burada yer alan bilgilere dayanarak yatırım kararı verilmesi beklentilerinize uygun sonuçlar doğurmayabilir.

Sermaye Piyasası Kurulunun "Yatırım Hizmetleri ve Faaliyetleri ile Yan Hizmetlere İlişkin Esaslar Hakkında Tebliğ"i Uyarınca Yapılacak Uyarı: Size sunduğum yatırım bilgi, yorum ve tavsiyeleri yatırım danışmanlığı kapsamında değildir. Bu tavsiyeler genel nitelikte olup, özel olarak sizin mali durumunuz ile risk ve getiri tercihlerinize uygun olarak hazırlanmadı. Bu nedenle, sadece burada yer alan bilgilere dayanarak yatırım kararı verilmesi beklentilerinize uygun sonuçlar doğurmayabilir.