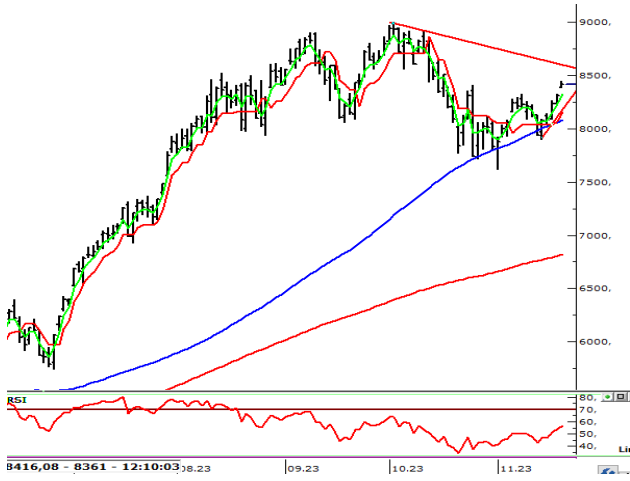


BIST-30.. Bankacılık sektöründe gecikmeli de olsa pozitif yorumların titreşimleri, okyanus ötesinden gelmeye başlarken yükseliş bugün sindiriliyor. BIST30 böylece 8500 sonrası yakaladığı yükseliş hızını artırabilmek için bankacılıkla beraber diğer sektörlerde de benzer ivmeler arıyor. Momentumun kaybolmuş değil. Ancak 9000 hedefi için 8500 çevresinde patinaj devam edebilir. Olası zayıflamada 8250'de bulunan 200g. hareketli ort.daki destek arayışı öne çıkabilir. Bu görüntüler ışığında, gün içi destek seviyeleri 8700-8680, direnç seviyeleri de 8730-8760 olarak izlenebilir.

XU030 (Günlük, TL)



XU030 Aralık vade (Günlük, TL)



Kaynak : Matriks, Garanti BBVA Yatırım

	BIST100	USDTRY	AKTİF TAHVİL	5Y CDS
Son Değer	8138,81	28,9293	40,66	338
Bu Ay Değişim	8,31%	2,22%	550	-60
Bu Yıl Değişim	47,73%	54,63%	3069	-171

Tahvil ve CDS değişimleri baz puan(bps) olarak ifade edilmiştir.

Hisse Bazında Para Giriş ve Çıkışları (TL)

TCELL	MIATK	TTKOM	TOASO	PGSUS
21.183.340	13.459.450	13.163.740	10.421.990	8.387.060
ASELS	ZOREN	SAHOL	DAPGM	THYAO
- 8.426.616	- 8.571.888	- 16.627.040	- 18.660.460	- 100.914.200

ABD\$'nin GOÜ Para Birimlerine Karşı Performansı

CEK KORUNASI	POLONYA ZLOTY	G. AFRIKA RANDI	KOLOMBIYA PEZOSU	RUMENLEYİ	TURK LIRASI
0,34%	0,20%	0,19%	0,13%	0,09%	0,05%
BULGAR LEVİ	HONG KONG DOLARI	HINDİSTAN RUPISI	MACAR FORINTI	SILI PESOSU	SİNGAPUR DOLARI
0,05%	0,04%	0,04%	0,02%	0,00%	0,00%
ARJANTIN PESOSU	MEKSIKA PESOSU	BREZİLYA REALI	FİLİPİN PEZOSU	ENDONEZYA RUPISI	TAYVAN DOLARI
-0,01%	-0,02%	-0,06%	-0,21%	-0,25%	-0,26%
MALEZYA RİNGGİT	KORE WONU	THAI BAHT	RUS RUBLESİ	CİN YUANI	PERU SOLU
-0,28%	-0,28%	-0,42%	-0,54%	-0,61%	-0,78%

Kaynak : Matriks, Garanti BBVA Yatırım

Hisselerin BİST100 Endeksine Etkisi (Puan)

SASA	TCELL	THYAO	HEKTS	FROTO
10,44	4,66	3,22	2,79	2,37
CİMSA	TUPRS	SAHOL	İSCTR	BİMAS
- 0,73	- 1,05	- 1,12	- 1,61	- 2,05

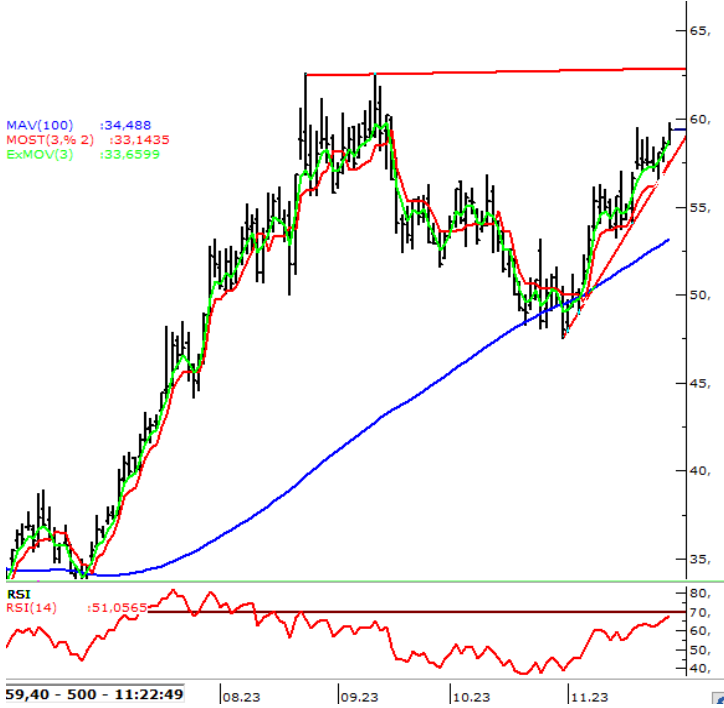
BİST100 - En çok Düşen ve Yükselen Hisseler

SASA	TTKOM	HEKTS	MIATK	GWİND
5,15	3,42	3,23	2,92	2,60
PENTA	AKFYE	ZOREN	ALFAS	İMASM
-1,41	-1,46	-1,51	-1,82	-2,13

Kaynak : Matriks, Garanti BBVA Yatırım

Günlük Strateji Fikirlerinde Öne Çıkan Hisse

TCELL (Gün, TL)



Gün İçi Teknik Seviyeler

Destekler : 59,25-59,05

Dirençler : 59,80-60,10

NET SATISLAR		11:18:48-11:23:48	
Kurum	MALİYET	Net Lot	
GARANTI BBVA	59,42	-43,220	
GEDİK YATIRIM	59,43	-22,334	
OYAK YATIRIM	59,40	-8,554	
YAPI KREDİ YAT.	59,37	-7,169	
DENİZ YATIRIM	59,39	-6,980	
VAKIF YAT.	59,43	-3,866	
TACIRLER YAT.	59,40	-3,500	
ZİRAAT YAT.	59,39	-2,611	
HALK YATIRIM	59,41	-1,389	
TEB YATIRIM	59,59	-800	

NET ALISLAR		11:18:48-11:23:48	
Kurum	MALİYET	Net Lot	
BANK-OF-AMERICA Y.	59,40	30,713	
INFO YATIRIM MENK.	59,40	23,217	
YATIRIM-FİNANSMA	59,44	15,000	
AK YATIRIM	59,40	12,209	
QNB FİNANS YAT.	59,41	11,189	
SANKO YATIRIM ME	59,40	4,995	
TRIVE	59,45	2,697	
MARBAS MENKUL	59,40	1,009	
UNLU MENKUL DEG	59,45	1,000	
ALNUS YATIRIM ME	59,40	543	

Kaynak : Matriks, Garanti BBVA Yatırım

Özgür Yurtdaşseven
Birim MüdürüOYurtdasseven@garantibbva.com.tr**Haluk Acar**
YöneticiHAcar@garantibbva.com.tr**Emre Mursaloglu**
YönetmenEMursaloglu@garantibbva.com.tr

YASAL UYARILAR Bu rapordaki veri ve grafikler güvenilirliği ne inandığımız sağlam kaynaklardan derlenmiş olup, yapılan yorumlar sadece GARANTI YATIRIM MENKUL KIYMETLER A.Ş.'nin görüşünü yansıtmaktadır. Türkiye Garanti Bankası BBVA A.Ş.'nin bu rapordaki veri ve içeriğe ilişkin herhangi bir sorumluluğu bulunmamaktadır. Bu bilgiler ışığında yapılan ve yapılacak olan ileriye dönük yatırımların sonuçlarından Şirketimiz ve Türkiye Garanti Bankası BBVA A.Ş. hiçbir şekilde sorumlu tutulamaz. Ayrıca, Garanti Yatırım Menkul Kıymetler A.Ş.'nin yazılı izni olmadıkça bu raporların içeriği kısmen ya da tamamen üçüncü kişilerce hiçbir şekil ve ortamda yayımlanamaz, iktisap edilemez, alıntı yapılamaz, kullanılamaz. Rapor gönderilen kişiye özel ve münhasırdır. İlave olarak, bu raporun gönderildiği ve yukarıdaki açıklamalarımız doğrultusunda kullanıldığı ülkelerdeki yasal düzenlemelerden kaynaklı tüm talep ve dava haklarımız saklıdır. Sermaye Piyasası Kurulunun "Yatırım Hizmetleri ve Faaliyetleri ile Yan Hizmetlere İlişkin Esaslar Hakkında Tebliğ"i Uyarınca Yayımlanan Uyarı Notu : Burada yer alan yatırım bilgi, yorum ve tavsiyeleri yatırım danışmanlığı kapsamında değildir. Yatırım danışmanlığı hizmeti, yetkili kuruluşlar tarafından kişilerin risk ve getiri tercihleri dikkate alınarak kişiye özel sunulmaktadır. Burada yer alan yorum ve tavsiyeler ise genel niteliktedir. Bu tavsiyeler mali durumunuz ile risk ve getiri tercihlerinize uygun olmayabilir. Bu nedenle, sadece burada yer alan bilgilere dayanılarak yatırım kararı verilmesi beklentilerinize uygun sonuçlar doğurmayabilir. Sermaye Piyasası Kurulunun "Yatırım Hizmetleri ve Faaliyetleri ile Yan Hizmetlere İlişkin Esaslar Hakkında Tebliğ"i Uyarınca Yapılacak Uyarı: Size sunduğum yatırım bilgi, yorum ve tavsiyeleri yatırım danışmanlığı kapsamında değildir. Bu tavsiyeler genel nitelikte olup, özel olarak sizin mali durumunuz ile risk ve getiri tercihlerinizi uygun olarak hazırlanmadı. Bu nedenle, sadece burada yer alan bilgilere dayanılarak yatırım kararı verilmesi beklentilerinize uygun sonuçlar doğurmayabilir