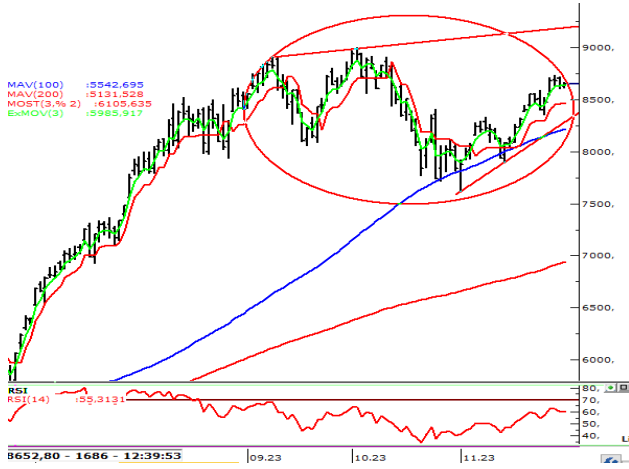
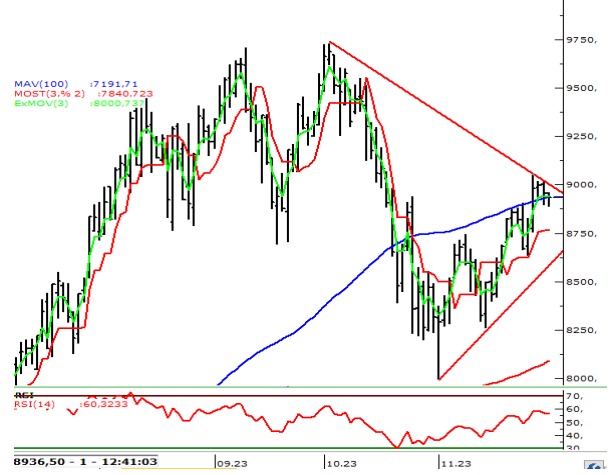


**BIST-30..** S&P'nin takvim dışı değerlendirme sürprizinde, Türkiye'nin kredi notu görünümünü "durağan"dan "pozitif"e çevirmesinin ardından yılın son ayı tepki yükselişi ile başladı. Bankacılık hisseleri iyimserliğin büyük bölümünde yer alıyor. Ancak 9000 hedefi için 8600 çevresindeki kaygan zemin devam edebilir. FED Başkanı Powell'ın 19:00'da yapacağı açıklamalar da farklı bir oynaklık nedeni olabilir. BIST30'daki yükseliş ivme kaybederse 8450'de bulunan 200g. hareketli ort.daki destek arayışı öne çıkabilir. Bu görüntüler ışığında, gün içi destek seviyeleri 8670-8600, direnç seviyeleri de 8700-8720 olarak izlenebilir.

**XU030 (Günlük, TL)**



**XU030 Aralık vade (Günlük, TL)**



Kaynak : Matriks, Garanti BBVA Yatırım

**BIST100 USDTRY AKTİF TAHVİL 5Y CDS**

<b>Son Değer</b>	<b>8037,34</b>	<b>28,9533</b>	<b>38,92</b>	<b>336</b>
<b>Bu Ay Değişim</b>	<b>6,96%</b>	<b>2,31%</b>	<b>376</b>	<b>-62</b>
<b>Bu Yıl Değişim</b>	<b>45,89%</b>	<b>54,75%</b>	<b>2895</b>	<b>-173</b>

Tahvil ve CDS değişimleri baz puan(bps) olarak ifade edilmiştir.

**Hisse Bazında Para Giriş ve Çıkışları (TL)**

THYAO	SASA	KCHOL	AKBNK	KRDMD
48.471.420	48.334.380	28.001.360	22.048.510	13.251.720
TABGD	KOZAL	SISE	ASELS	AGROT
- 8.735.476	- 10.653.900	- 11.939.910	- 15.076.890	- 33.153.600

**ABD\$'nin GOÜ Para Birimlerine Karşı Performansı**

PERU SOLU	MALEZYA RINGGIT	CIN YUANI	KORE WONU	<b>TURK LIRASI</b>	TAYVAN DOLARI
1,05%	0,56%	0,43%	0,29%	0,29%	0,16%
POLONYA ZLOTY	MACAR FORINTI	BREZİLYA REALI	KOLOMBİYA PEZOSU	ARJANTIN PESOSU	CEK KORUNASI
0,13%	0,13%	0,11%	0,09%	0,03%	0,01%
HONG KONG DOLARI	SİLİ PESOSU	HINDİSTAN RUPISI	SİNGAPUR DOLARI	RUMENLEYİ	RUS RUBLESİ
0,01%	0,00%	-0,02%	-0,04%	-0,05%	-0,20%
BULGAR LEVİ	FİLİPİN PEZOSU	MEKSİKA PESOSU	G. AFRIKA RANDI	ENDONEZYA RUPISI	THAI BAHT
-0,26%	-0,26%	-0,31%	-0,35%	-0,38%	-0,64%

Kaynak : Matriks, Garanti BBVA Yatırım

**Hisselerin BİST100 Endeksine Etkisi (Puan)**

SASA	THYAO	AKBNK	YKBNK	ISCTR
14,27	14,16	11,51	8,36	8,09
AEFES	YEOTK	MIATK	GESAN	SMRTG
- 0,71	- 0,77	- 0,80	- 0,98	- 1,05

**BİST100 - En çok Düşen ve Yükselen Hisseler**

SASA	EGEEN	HEKTS	QUAGR	YKBNK
6,76	5,11	4,22	3,61	3,49
GESAN	GENIL	YEOTK	SMRTG	IMASM
-2,49	-2,52	-2,74	-2,89	-3,04

Kaynak : Matriks, Garanti BBVA Yatırım

## Günlük Strateji Fikirlerinde Öne Çıkan Hisse

## SASA (Gün, TL)



## Gün İçi Teknik Seviyeler

Destekler : 52,70-52,45

Dirençler : 53,30-53,65

NET SATISLAR 11:37:12-11:42:12		
Kurum	MALİYET	Net Lot
IS YATIRIM	52,94	-34.478
VAKIF YAT.	53,12	-30.978
HALK YATIRIM	53,06	-28.756
YATIRIM-FINANSMA	52,88	-23.206
GARANTI BBVA	52,89	-14.730
A1 CAPITAL MENKU	52,89	-12.459
SEKER YATIRIM	53,47	-11.499
GLOBAL MENKUL	52,97	-10.835
INFO YATIRIM MENK	53,31	-8.024
GEDİK YATIRIM	52,95	-6.891

NET ALISLAR 11:37:12-11:42:12		
Kurum	MALİYET	Net Lot
BANK-OF-AMERICA Y	53,02	63.024
AK YATIRIM	53,06	49.739
ZIRAAT YAT.	52,96	40.098
TEB YATIRIM	52,87	39.734
MIDAS MENKUL	53,01	17.067
DENİZ YATIRIM	52,75	5.332
SANKO YATIRIM ME	52,90	1.400
TRIVE	52,86	1.192
ATA YATIRIM	52,90	459
ICBC TURKEY YATIR	53,15	250

Kaynak : Matriks, Garanti BBVA Yatırım

**Özgür Yurtdaşseven**  
Birim Müdürü[OYurtdasseven@garantibbva.com.tr](mailto:OYurtdasseven@garantibbva.com.tr)**Haluk Acar**  
Yönetici[HAcar@garantibbva.com.tr](mailto:HAcar@garantibbva.com.tr)**Emre Mursaloğlu**  
Yönetmen[EMursaloglu@garantibbva.com.tr](mailto:EMursaloglu@garantibbva.com.tr)

**YASAL UYARILAR** Bu rapordaki veri ve grafikler güvenilirliğine inandığımız sağlam kaynaklardan derlenmiş olup, yapılan yorumlar sadece GARANTI YATIRIM MENKUL KIYMETLER A.Ş.'nin görüşünü yansıtmaktadır. Türkiye Garanti Bankası BBVA A.Ş.'nin bu rapordaki veri ve içeriğe ilişkin herhangi bir sorumluluğu bulunmamaktadır. Bu bilgiler ışığında yapılan ve yapılacak olan ileriye dönük yatırımların sonuçlarından Şirketimiz ve Türkiye Garanti Bankası BBVA A.Ş. hiçbir şekilde sorumlu tutulamaz. Ayrıca, Garanti Yatırım Menkul Kıymetler A.Ş.'nin yazılı izni olmadıkça bu raporların içeriği kısmen ya da tamamen üçüncü kişilerce hiçbir şekil ve ortamda yayınlanamaz, iktisap edilemez, alıntı yapılamaz, kullanılamaz. Rapor gönderilen kişiye özel ve münhasırdır. İlave olarak, bu raporun gönderildiği ve yukarıdaki açıklamalarımız doğrultusunda kullanıldığı ülkelerdeki yasal düzenlemelerden kaynaklı tüm talep ve dava haklarımız saklıdır. Sermaye Piyasası Kurulunun "Yatırım Hizmetleri ve Faaliyetleri ile Yan Hizmetlere İlişkin Esaslar Hakkında Tebliğ"i Uyarınca Yayınlanan Uyarı Notu : Burada yer alan yatırım bilgi, yorum ve tavsiyeleri yatırım danışmanlığı kapsamında değildir. Yatırım danışmanlığı hizmeti, yetkili kuruluşlar tarafından kişilerin risk ve getiri tercihleri dikkate alınarak kişiye özel sunulmaktadır. Burada yer alan yorum ve tavsiyeler ise genel niteliktedir. Bu tavsiyeler mali durumunuz ile risk ve getiri tercihlerinize uygun olmayabilir. Bu nedenle, sadece burada yer alan bilgilere dayanılarak yatırım kararı verilmesi beklentilerinize uygun sonuçlar doğurmayabilir. Sermaye Piyasası Kurulunun "Yatırım Hizmetleri ve Faaliyetleri ile Yan Hizmetlere İlişkin Esaslar Hakkında Tebliğ"i Uyarınca Yapılacak Uyarı: Size sunduğum yatırım bilgi, yorum ve tavsiyeleri yatırım danışmanlığı kapsamında değildir. Bu tavsiyeler genel nitelikte olup, özel olarak sizin mali durumunuz ile risk ve getiri tercihlerinize uygun olarak hazırlanmadı. Bu nedenle, sadece burada yer alan bilgilere dayanılarak yatırım kararı verilmesi beklentilerinize uygun sonuçlar doğurmayabilir