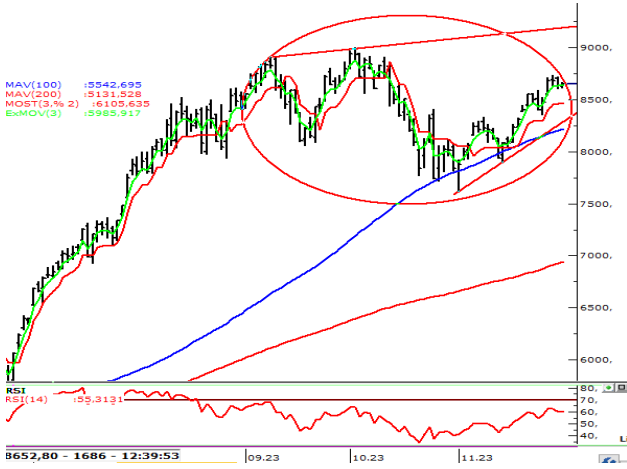
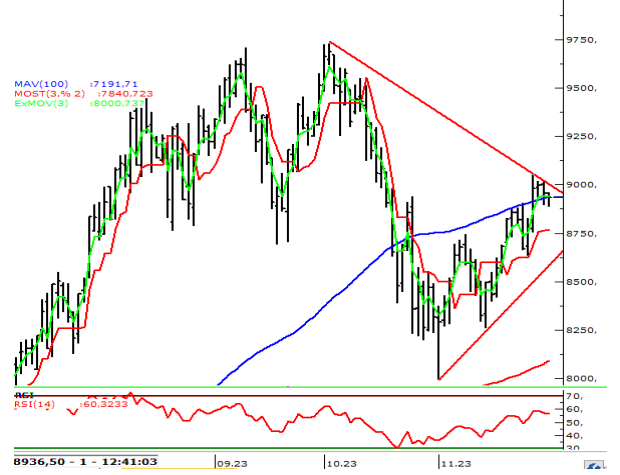


**BIST-30..** Günün rekor denemesi bankacılık endeksinde gerçekleşti. BIST30, inişli çıkışla devam ettiği haftanın ortasında, bankacılık endeksinin tarihi en yüksek denemeleriyle 8600 altında işlem görmeye devam ediyor. 8700 bölgesinden uzaklaşamadığı için yükseliş denemelerinde momentum azalıyor. Hali hazırda yakıtını artıramayan yükseliş, ivme kazanabilecek olursa 8450'de bulunan 200g. hareketli ort.daki destek arayışını koruyarak 8800 öne çıkabilir. Bu görüntüler ışığında, gün içi destek seviyeleri 8500-8400, direnç seviyeleri de 8600-8750 olarak izlenebilir.

**XU030 (Günlük, TL)**



**XU030 Aralık vade (Günlük, TL)**



Kaynak : Matriks, Garanti BBVA Yatırım

	BIST100	USDTRY	AKTİF TAHVİL	5Y CDS
<b>Son Değer</b>	<b>7972,74</b>	<b>28,9319</b>	<b>38,44</b>	<b>333</b>
<b>Bu Ay Değişim</b>	<b>6,10%</b>	<b>2,23%</b>	<b>328</b>	<b>-65</b>
<b>Bu Yıl Değişim</b>	<b>44,72%</b>	<b>54,64%</b>	<b>2847</b>	<b>-176</b>

Tahvil ve CDS değişimleri baz puan(bps) olarak ifade edilmiştir.

**ABD\$'nin GOÜ Para Birimlerine Karşı Performansı**

RUS RUBLESİ	MACAR FORINTI	POLONYA ZLOTY	KOLOMBİYA PEZOSU	RUMEN LEVİ	ENDONEZYA RUPİSİ
2,34%	0,56%	0,52%	0,40%	0,25%	0,17%
PERU SOLU	KORE WONU	TURK LIRASI	MALEZYA RINGGIT	HINDİSTAN RUPİSİ	FİLİPİN PEZOSU
0,12%	0,11%	0,11%	0,09%	0,02%	0,01%
ARJANTİN PESOSU	SİNGAPUR DOLARI	CİNYUANI	G. AFRIKA RANDI	BULGAR LEVİ	ÇEK KORUNASI
0,00%	-0,02%	-0,02%	-0,03%	-0,03%	-0,05%
TAYVAN DOLARI	HONG KONG DOLARI	THAI BAHT	BREZİLYA REALI	MEKSİKA PESOSU	SİLİ PESOSU
-0,11%	-0,13%	-0,16%	-0,18%	-0,22%	-0,41%

Kaynak : Matriks, Garanti BBVA Yatırım

**Hisse Bazında Para Giriş ve Çıkışları (TL)**

YKBNK	TUPRS	SAHOL	GARAN	BIMAS
65.111.360	29.743.580	26.480.340	23.220.830	23.052.030
CANTE	SASA	DAPGM	EKOS	THYAO
- 27.954.340	- 37.295.660	- 54.826.990	- 55.376.990	- 93.346.300

**Hisselerin BİST100 Endeksinde Etkisi (Puan)**

BIMAS	GARAN	ISCTR	AKBNK	SAHOL
6,47	4,28	4,17	3,84	2,06
FROTO	ASELS	SASA	TUPRS	THYAO
- 4,95	- 6,01	- 10,14	- 11,29	- 12,87

**BİST100 - En çok Düşen ve Yükselen Hisseler**

MIATK	BRYAT	GARAN	YYLGD	ISCTR
4,82	3,79	3,25	3,16	1,61
KONTR	CWENE	SASA	CANTE	ODAS
-4,36	-4,64	-4,65	-5,38	-5,78

Kaynak : Matriks, Garanti BBVA Yatırım

## Günlük Strateji Fikirlerinde Öne Çıkan Hisse

## MGROS (Gün, TL)



NET SATISLAR		14:15:58-14:20:58	
Kurum	MALİYET	Net Lot	
AK YATIRIM	355,00	-15.967	
YAPI KREDİ YAT.	355,11	-7.425	
BANK-OF-AMERICA Y	355,13	-2.540	
ZIRAAT YAT.	355,37	-386	
GARANTI BBVA	356,09	-216	
HALK YATIRIM	354,66	-41	
MIDAS MENKUL	354,86	-38	
TEB YATIRIM	355,25	-15	
ACAR MENKUL DEG	355,19	-4	
TERA YATIRIM MEN	355,00	-1	

NET ALISLAR		14:15:58-14:20:58	
Kurum	MALİYET	Net Lot	
HSBC YATIRIM	355,00	16.192	
INFO YATIRIM MENK	355,47	3.600	
OYAK YATIRIM	354,83	1.506	
OSMANLI YATIRIM M	354,95	1.034	
TACIRLER YAT.	355,00	1.004	
DENİZ YATIRIM	355,27	825	
IS YATIRIM	354,89	755	
MARBAS MENKUL	355,25	529	
ICBC TURKEY YATIR	354,63	505	
QNB FINANS YAT.	355,48	259	

Kaynak : Matriks, Garanti BBVA Yatırım

## Gün İçi Teknik Seviyeler

Destekler : 353,25-350,25

Dirençler : 356,50-358,25

**Özgür Yurtdaşseven**  
Birim Müdürü[OYurtdasseven@garantibbva.com.tr](mailto:OYurtdasseven@garantibbva.com.tr)**Haluk Acar**  
Yönetici[HAcar@garantibbva.com.tr](mailto:HAcar@garantibbva.com.tr)**Emre Mursalıoğlu**  
Yönetmen[EMursaloglu@garantibbva.com.tr](mailto:EMursaloglu@garantibbva.com.tr)

**YASAL UYARILAR** Bu rapordaki veri ve grafikler güvenilirliğine inandığımız sağlam kaynaklardan derlenmiş olup, yapılan yorumlar sadece GARANTI YATIRIM MENKUL KIYMETLER A.Ş.'nin görüşünü yansıtmaktadır. Türkiye Garanti Bankası BBVA A.Ş.'nin bu rapordaki veri ve içeriğe ilişkin herhangi bir sorumluluğu bulunmamaktadır. Bu bilgiler ışığında yapılan ve yapılacak olan ileriye dönük yatırımların sonuçlarından Şirketimiz ve Türkiye Garanti Bankası BBVA A.Ş. hiçbir şekilde sorumlu tutulamaz. Ayrıca, Garanti Yatırım Menkul Kıymetler A.Ş.'nin yazılı izni olmadıkça bu raporların içeriği kısmen ya da tamamen üçüncü kişilerce hiçbir şekil ve ortamda yayınlanamaz, iktisap edilemez, alıntı yapılamaz, kullanılamaz. Rapor gönderilen kişiye özel ve münhasırdır. İlave olarak, bu raporun gönderildiği ve yukarıdaki açıklamalarımız doğrultusunda kullanıldığı ülkelerdeki yasal düzenlemelerden kaynaklı tüm talep ve dava haklarımız saklıdır. Sermaye Piyasası Kurulunun "Yatırım Hizmetleri ve Faaliyetleri ile Yan Hizmetlere İlişkin Esaslar Hakkında Tebliğ"i Uyarınca Yayınlanan Uyarı Notu : Burada yer alan yatırım bilgi, yorum ve tavsiyeleri yatırım danışmanlığı kapsamında değildir. Yatırım danışmanlığı hizmeti, yetkili kuruluşlar tarafından kişilerin risk ve getiri tercihleri dikkate alınarak kişiye özel sunulmaktadır. Burada yer alan yorum ve tavsiyeler ise genel niteliktedir. Bu tavsiyeler mali durumunuz ile risk ve getiri tercihlerinize uygun olmayabilir. Bu nedenle, sadece burada yer alan bilgilere dayanılarak yatırım kararı verilmesi beklentilerinize uygun sonuçlar doğurmayabilir. Sermaye Piyasası Kurulunun "Yatırım Hizmetleri ve Faaliyetleri ile Yan Hizmetlere İlişkin Esaslar Hakkında Tebliğ"i Uyarınca Yapılacak Uyarı: Size sunduğum yatırım bilgi, yorum ve tavsiyeleri yatırım danışmanlığı kapsamında değildir. Bu tavsiyeler genel nitelikte olup, özel olarak sizin mali durumunuz ile risk ve getiri tercihlerinize uygun olarak hazırlanmadı. Bu nedenle, sadece burada yer alan bilgilere dayanılarak yatırım kararı verilmesi beklentilerinize uygun sonuçlar doğurmayabilir