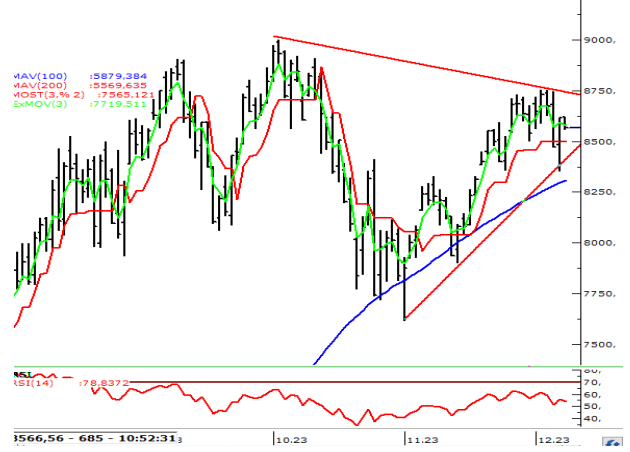


BIST-30.. 2024'e haftalar kala, ABD'deki resesyon ve eş zamanlı FED'in faiz artırım yolculuğunun sonlanması tartışmaları devam ederken sahneye 16:30'da tarım dışı istihdam verileri çıkıyor. İçeride ise merkez bankası, reeskont limiti artış kararıyla yeni yıl hazırlığına devam ediyor BIST, 8750 bölgesindeki başarısız yükseliş denemesi ardından 8355'e doğru satış denemesi yapmasına rağmen yeniden 8600 çevresinde dengeleniyor. 8300'deki 100g. hareketli ort. güçlü destek görünümünde. Her şeye rağmen yön belirgin değil. Yabancı ilgisi, ana katalist olmaya devam .Bu görüntüler ışığında, gün içi destek seviyeleri 8550-8500, direnç seviyeleri de 8590-8620 olarak izlenebilir.

XU030 (Günlük, TL)



XU030 Aralık vade (Günlük, TL)



Kaynak : Matriks, Garanti BBVA Yatırım

| | BIST100 | USDTRY | AKTİF TAHVİL | 5Y CDS |
|-----------------------|----------------|----------------|--------------|-------------|
| Son Değer | 7977,13 | 28,9826 | 38,36 | 332 |
| Bu Ay Değişim | 0,36% | 0,39% | -50 | -4 |
| Bu Yıl Değişim | 44,80% | 54,91% | 2839 | -177 |

Tahvil ve CDS değişimleri baz puan(bps) olarak ifade edilmiştir.

ABD\$'nin GOÜ Para Birimlerine Karşı Performansı

| PERU SOLU | THAI BAHT | G. AFRIKA RANDI | MACAR FORINTI | FILIPIN PEZOSU | TURK LIRASI |
|------------------|-----------------|-----------------|-----------------|-----------------|------------------|
| 0,95% | 0,61% | 0,37% | 0,27% | 0,23% | 0,21% |
| BULGAR LEVİ | POLONYA ZLOTY | CEK KORUNASI | BREZILYA REALI | RUMEN LEVİ | ENDONEZYA RUPISI |
| 0,20% | 0,16% | 0,16% | 0,14% | 0,09% | 0,09% |
| HINDISTAN RUPISI | ARJANTIN PESOSU | SILI PESOSU | MEKSİKA PESOSU | SINGAPUR DOLARI | HONG KONG DOLARI |
| 0,04% | 0,00% | 0,00% | -0,02% | -0,02% | -0,02% |
| KOLOMBİYA PEZOSU | TAYVAN DOLARI | CIN YUANI | MALEZYA RINGGIT | KORE WONU | RUS RUBLESİ |
| -0,03% | -0,03% | -0,16% | -0,20% | -0,39% | -0,62% |

Kaynak : Matriks, Garanti BBVA Yatırım

Hisse Bazında Para Giriş ve Çıkışları (TL)

| TCELL | TTKOM | FROTO | SASA | DAPGM |
|--------------|--------------|--------------|--------------|--------------|
| 24.340.740 | 13.660.860 | 11.261.040 | 8.332.664 | 7.094.882 |
| YKBNK | AKBNK | BRSAN | GARAN | THYAO |
| - 17.537.900 | - 18.060.370 | - 20.417.620 | - 51.174.990 | - 60.957.060 |

Hisselerin BİST100 Endeksine Etkisi (Puan)

| TCELL | ASELS | BRYAT | COLLA | AEFES |
|--------|--------|--------|--------|--------|
| 3,32 | 2,38 | 2,22 | 2,20 | 1,91 |
| GARAN | SISE | GUBRF | TUPRS | AKBNK |
| - 1,86 | - 2,12 | - 2,20 | - 4,92 | - 5,25 |

BİST100 - En çok Düşen ve Yükselen Hisseler

| BRYAT | ALFAS | KONYA | TTKOM | ECILC |
|-------|-------|-------|-------|-------|
| 6,55 | 5,28 | 4,17 | 2,51 | 2,46 |
| EUREN | GESAN | GUBRF | YEOTK | MIATK |
| -1,64 | -2,17 | -2,11 | -2,35 | -2,62 |

Kaynak : Matriks, Garanti BBVA Yatırım

Günlük Strateji Fikirlerinde Öne Çıkan Hisse

ECILC (Gün, TL)



Gün İçi Teknik Seviyeler

Destekler : 44,82-44,66

Dirençler : 45,12-45,34

| NET SATISLAR 11:18:55-11:23:55 | | |
|--------------------------------|---------|---------|
| Kurum | MALİYET | Net Lot |
| ALB YATIRIM | 44,98 | -18.635 |
| OSMANLI YATIRIM M | 44,92 | -5.304 |
| ZIRAAT YAT. | 44,95 | -1.933 |
| MEKSA YATIRIM | 45,02 | -1.770 |
| DENİZ YATIRIM | 44,96 | -608 |
| GARANTI BBVA | 44,99 | -546 |
| A1 CAPITAL MENKU | 45,04 | -489 |
| AHLATCI YATIRIM M | 45,00 | -350 |
| QNB FINANS YAT. | 44,99 | -313 |
| GLOBAL MENKUL | 45,02 | -100 |

| NET ALISLAR 11:18:55-11:23:55 | | |
|-------------------------------|---------|---------|
| Kurum | MALİYET | Net Lot |
| BANK-OF-AMERICA Y | 44,98 | 12.935 |
| İS YATIRIM | 44,94 | 6.059 |
| TACIRLER YAT. | 44,99 | 4.800 |
| YAPI KREDİ YAT. | 44,99 | 1.819 |
| OYAK YATIRIM | 44,94 | 985 |
| YATIRIM-FINANSMA | 44,90 | 948 |
| PHILLIPCAPITAL ME | 45,00 | 918 |
| VAKIF YAT. | 44,98 | 663 |
| HALK YATIRIM | 44,98 | 476 |
| INFO YATIRIM MENK | 44,91 | 234 |

Kaynak : Matriks, Garanti BBVA Yatırım

Özgür Yurtdaşseven
Birim MüdürüOYurtdasseven@garantibbva.com.tr**Haluk Acar**
YöneticiHAcar@garantibbva.com.tr**Emre Mursalöglü**
YönetmenEMursaloglu@garantibbva.com.tr

YASAL UYARILAR Bu rapordaki veri ve grafikler güvenilirliği ne inandığımız sağlam kaynaklardan derlenmiş olup, yapılan yorumlar sadece GARANTI YATIRIM MENKUL KIYMETLER A.Ş.'nin görüşünü yansıtmaktadır. Türkiye Garanti Bankası BBVA A.Ş.'nin bu rapordaki veri ve içeriğe ilişkin herhangi bir sorumluluğu bulunmamaktadır. Bu bilgiler ışığında yapılan ve yapılacak olan ileriye dönük yatırımların sonuçlarından Şirketimiz ve Türkiye Garanti Bankası BBVA A.Ş. hiçbir şekilde sorumlu tutulamaz. Ayrıca, Garanti Yatırım Menkul Kıymetler A.Ş.'nin yazılı izni olmadıkça bu raporların içeriği kısmen ya da tamamen üçüncü kişilerce hiçbir şekil ve ortamda yayınlanamaz, iktisap edilemez, alıntı yapılamaz, kullanılamaz. Rapor gönderilen kişiye özel ve münhasırdır. İlave olarak, bu raporun gönderildiği ve yukarıdaki açıklamalarımız doğrultusunda kullanıldığı ülkelerdeki yasal düzenlemelerden kaynaklı tüm talep ve dava haklarımız saklıdır. Sermaye Piyasası Kurulunun "Yatırım Hizmetleri ve Faaliyetleri ile Yan Hizmetlere İlişkin Esaslar Hakkında Tebliğ"i Uyarınca Yayımlanan Uyarı Notu : Burada yer alan yatırım bilgi, yorum ve tavsiyeleri yatırım danışmanlığı kapsamında değildir. Yatırım danışmanlığı hizmeti, yetkili kuruluşlar tarafından kişilerin risk ve getiri tercihleri dikkate alınarak kişiye özel sunulmaktadır. Burada yer alan yorum ve tavsiyeler ise genel niteliktedir. Bu tavsiyeler mali durumunuz ile risk ve getiri tercihlerinize uygun olmayabilir. Bu nedenle, sadece burada yer alan bilgilere dayanılarak yatırım kararı verilmesi beklentilerinize uygun sonuçlar doğurmayabilir. Sermaye Piyasası Kurulunun "Yatırım Hizmetleri ve Faaliyetleri ile Yan Hizmetlere İlişkin Esaslar Hakkında Tebliğ"i Uyarınca Yapılacak Uyarı: Size sunduğum yatırım bilgi, yorum ve tavsiyeleri yatırım danışmanlığı kapsamında değildir. Bu tavsiyeler genel nitelikte olup, özel olarak sizin mali durumunuz ile risk ve getiri tercihlerinizi uygun olarak hazırlanmadı. Bu nedenle, sadece burada yer alan bilgilere dayanılarak yatırım kararı verilmesi beklentilerinize uygun sonuçlar doğurmayabilir