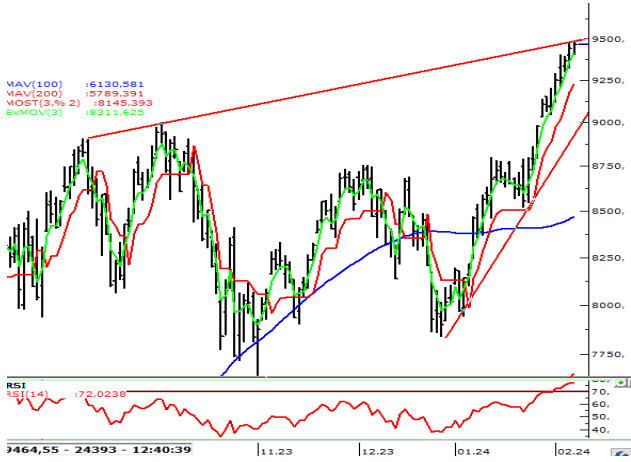


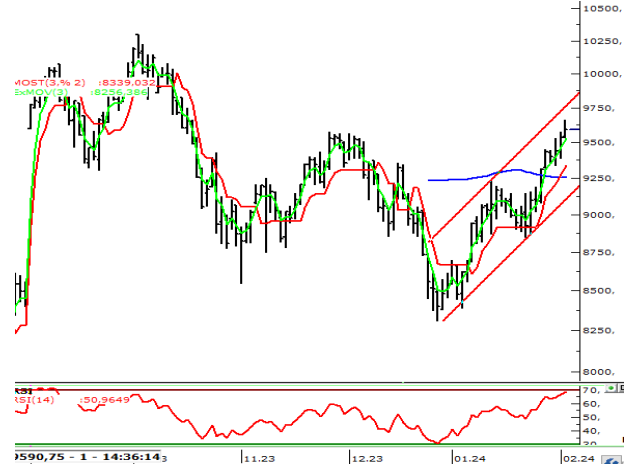
BIST30- ABD'de büyük fotoğraf; hazine ihalelerine gelen yüksek talep, faiz indirimi zamanının ötelenmesi ve zirve yenilemeye devam eden hisse senedi piyasaları. BIST30, 8500 bölgesinden başladığı yükselişte 9500 bölgesini aştı. Sektörel yorgunluk ve satış sinyalleri oluşmaya başlasa da endeks genelinde güçlü görüntü devam ediyor. Kar satışlarının öne çıkması durumunda 9300 ana desteği referans olarak kullanılabilir.

Gün içinde destek seviyeleri 9500-9450 direnç bölgesi de, 9430-9550 olarak izlenebilir.

XU030 (Günlük, TL)



XU030 Şubat vade (Günlük, TL)



Kaynak : Matriks, Garanti BBVA Yatırım

	BIST100	USDTRY	AKTİF TAHVİL	5Y CDS
Son Değer	8979,71	30,6816	42,83	315
Bu Ay Değişim	5,69%	1,11%	-44	-18
Bu Yıl Değişim	20,21%	4,10%	315	31

Tahvil ve CDS değişimleri baz puan(bps) olarak ifade edilmiştir.

ABD\$'nin GOÜ Para Birimlerine Karşı Performansı

G. AFRIKA RANDI	TURK LIRASI	MACAR FORINTI	THAI BAHT	FILIPIN PEZOSU	CIN YUANI
0,35%	0,29%	0,17%	0,14%	0,13%	0,09%
CEK KORUNASI	RUMEN LEVİ	HINDISTAN RUPISI	BULGAR LEVİ	MEKSIKA PESOSU	SILI PESOSU
0,06%	0,05%	0,04%	0,04%	0,03%	0,00%
ARJANTIN PESOSU	HONG KONG DOLARI	SINGAPUR DOLARI	KOLOMBIYA PEZOSU	RUS RUBLESİ	ENDONEZYA RUPISI
0,00%	0,00%	-0,02%	-0,04%	-0,02%	-0,07%
BREZILYA REALI	TAYVAN DOLARI	MALEZYA RINGGIT	KORE WONU	POLONYA ZLOTY	PERU SOLU
-0,07%	-0,09%	-0,09%	-0,15%	-0,17%	-0,84%

Kaynak : Matriks, Garanti BBVA Yatırım

Hisse Bazında Para Giriş ve Çıkışları (TL)

KOZAL	EKGYO	EREGL	BIMAS	KONTR
66.016.400	38.277.100	30.045.790	19.501.500	17.978.520
KOZAA	GARAN	GUBRF	BRSAN	TUPRS
- 21.561.280	- 22.812.190	- 33.176.100	- 41.650.020	- 65.245.660

Hisselerin BİST100 Endeksine Etkisi (Puan)

BIMAS	EREGL	KCHOL	KOZAL	GUBRF
10,81	5,62	3,52	3,38	2,40
YKBNK	ISCTR	TUPRS	SISE	AKBNK
- 2,21	- 2,30	- 2,43	- 2,79	- 4,82

BİST100 - En çok Düşen ve Yükselen Hisseler

QUAGR	GUBRF	KOZAL	AKCNS	SDTTR
6,25	5,57	4,81	4,42	3,35
ALARK	PENTA	ALFAS	TTRAK	VESTL
-1,36	-1,50	-1,55	-1,78	-2,19

Kaynak : Matriks, Garanti BBVA Yatırım

Günlük Strateji Fikirlerinde Öne Çıkan Hisse
ALARK (TL, Günlük)

Destek : 115,50-114,80
Direnç : 116,40-117,80

NET SATISLAR 11:52:24-11:57:24		
Kurum	MALİYET	Net Lot
OSMANLI YATIRIM M	116,00	-2.324
GARANTI BBVA	116,00	-1.314
QNB FINANS YAT.	116,00	-1.177
ALB YATIRIM	115,90	-461
BULLS YATIRIM ME	116,10	-296
HALK YATIRIM	116,11	-171
VAKIF YAT.	115,91	-35
GEDİK YATIRIM	115,99	-13
PHILLIPCAPITAL ME	116,00	-8

NET ALISLAR 11:52:24-11:57:24		
Kurum	MALİYET	Net Lot
YAPI KREDİ YAT.	116,03	2.331
BANK-OF-AMERICA Y	115,91	1.236
INFO YATIRIM MENK	116,06	1.109
MARBAS MENKUL	115,90	421
IS YATIRIM	115,91	281
MİDAS MENKUL	116,05	204
AK YATIRIM	116,03	196
ZİRAAT YAT.	116,83	20
TEB YATIRIM	116,00	1

23-09 Bilanço Verileri					
F/K	3,93	FD Adet	146.275.663	NakitNetTem.	630.315.000
PD/DD	2,15	FDOran	% 33,62	Tem.Verimliliği	1,25
DefterDeğeri	53,84	P.Değeri	50.460.000.000	ÖzSermaye	23.421.478.244
Beta 100	1,16	Net Kar	8.894.830.518	Sermaye	435.000.000
PD/EBITDA	270,78	PD/EFK	24,82	Ihracat %	70,59

Kaynak : Matriks, Garanti BBVA Yatırım

Özgür Yurtdaşseven
Birim Müdürü

OYurtdasseven@garantibbva.com.tr

Haluk Acar
Yönetici

HAcar@garantibbva.com.tr

Emre Mursaloglu
Yönetmen

EMursaloglu@garantibbva.com.tr

YASAL UYARILAR Bu rapordaki veri ve grafikler güvenilirliğine inandığımız sağlam kaynaklardan derlenmiş olup, yapılan yorumlar sadece GARANTİ YATIRIM MENKUL KIYMETLER A.Ş.'nin görüşünü yansıtmaktadır. Türkiye Garanti Bankası BBVA A.Ş.'nin bu rapordaki veri ve içeriğe ilişkin herhangi bir sorumluluğu bulunmamaktadır. Bu bilgiler ışığında yapılan ve yapılacak olan ileriye dönük yatırımların sonuçlarından Şirketimiz ve Türkiye Garanti Bankası BBVA A.Ş. hiçbir şekilde sorumlu tutulamaz. Ayrıca, Garanti Yatırım Menkul Kıymetler A.Ş.'nin yazılı izni olmadıkça bu raporların içeriği kısmen ya da tamamen üçüncü kişilerce hiçbir şekilde ve ortamda yayınlanamaz, iktisap edilemez, alıntı yapılamaz, kullanılamaz. Rapor gönderilen kişiye özel ve münhasırdır. İlave olarak, bu raporun gönderildiği ve yukarıdaki açıklamalarımız doğrultusunda kullanıldığı ülkelerdeki yasal düzenlemelerden kaynaklı tüm talep ve dava haklarımız saklıdır. Sermaye Piyasası Kurulunun "Yatırım Hizmetleri ve Faaliyetleri ile Yan Hizmetlere İlişkin Esaslar Hakkında Tebliğ"i Uyarınca Yayımlanan Uyarı Notu : Burada yer alan yatırım bilgi, yorum ve tavsiyeleri yatırım danışmanlığı kapsamında değildir. Yatırım danışmanlığı hizmeti, yetkili kuruluşlar tarafından kişilerin risk ve getiri tercihleri dikkate alınarak kişiye özel sunulmaktadır. Burada yer alan yorum ve tavsiyeler ise genel niteliktedir. Bu tavsiyeler mali durumunuz ile risk ve getiri tercihlerinize uygun olmayabilir. Bu nedenle, sadece burada yer alan bilgilere dayanarak yatırım kararı verilmesi beklentilerinize uygun sonuçlar doğurmayabilir. Sermaye Piyasası Kurulunun "Yatırım Hizmetleri ve Faaliyetleri ile Yan Hizmetlere İlişkin Esaslar Hakkında Tebliğ"i Uyarınca Yapılacak Uyarı: Size sunduğumuz yatırım bilgi, yorum ve tavsiyeleri yatırım danışmanlığı kapsamında değildir. Bu tavsiyeleri genel nitelikte olup, özel olarak sizin mali durumunuz ile risk ve getiri tercihlerinize uygun olarak hazırlanmadı. Bu nedenle, sadece burada yer alan bilgilere dayanarak yatırım kararı verilmesi beklentilerinize uygun sonuçlar doğurmayabilir