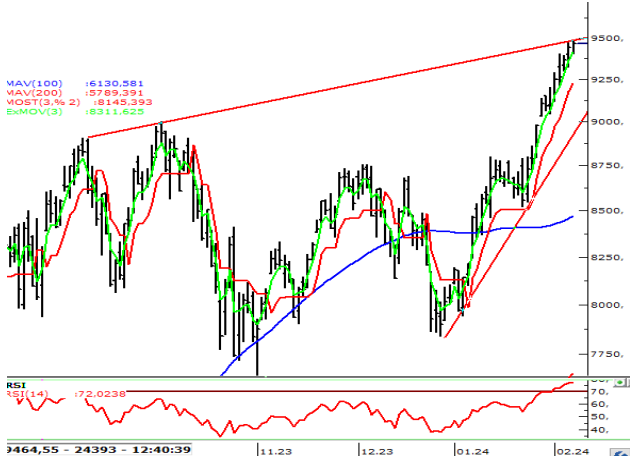


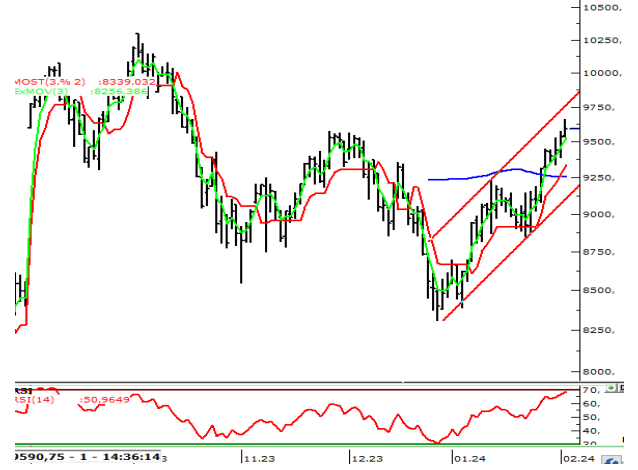
BIST30- ABD'de piyasaları, güçlü büyüme, gerileyen enflasyonu rekor tazeleyen borsa endeksleri ile karşılıklı olarak yarın enflasyon verilerini bekliyor olacak. İçeride ise BIST30'un, enflasyon raporu sonrası frene basmaya niyeti yok. BIST30, 8500 bölgesinden başladığı yükselişte 9700 bölgesini aştı. MSCI TR,sene başından itibaren %15'lik dolar bazında getiriye ulaştı. Sektörel yorgunluk ve kar satışı endişeleri oluşmaya başlasa da endeks genelinde güçlü görüntü devam ediyor. Kar satışı baskısının artması durumunda 9500-9350 destek seviyeleri referans olarak kullanılabilir.

Gün içinde destek seviyeleri 9650-9600 direnç bölgesi de, 9700-9850 olarak izlenebilir.

XU030 (Günlük, TL)



XU030 Şubat vade (Günlük, TL)



Kaynak : Matriks, Garanti BBVA Yatırım

	BIST100	USDTRY	AKTİF TAHVİL	5Y CDS
Son Değer	9151,64	30,7002	42,84	301
Bu Ay Değişim	7,71%	1,17%	-43	-32
Bu Yıl Değişim	22,51%	4,17%	316	17

Tahvil ve CDS değişimleri baz puan(bps) olarak ifade edilmiştir.

ABD\$'nin GOÜ Para Birimlerine Karşı Performansı

PERU SOLU	MACAR FORINTI	KOLOMBIYA PEZOSU	CIN YUANI	CEK KORUNASI	POLONYA ZLOTY
0,83%	0,30%	0,28%	0,18%	0,10%	0,11%
BULGAR LEVİ	RUMEN LEVİ	RUS RUBLESİ	TURK LIRASI	HONG KONG DOLARI	ARJANTIN PESOSU
0,11%	0,11%	0,10%	0,08%	0,00%	0,00%
MALEZYA RINGGIT	BREZILYA REALI	HINDISTAN RUPISI	TAYVAN DOLARI	FILIPIN PEZOSU	SILI PESOSU
0,00%	-0,02%	-0,02%	-0,04%	-0,06%	-0,09%
SINGAPUR DOLARI	G. AFRIKA RANDI	KORE WONU	MEKSIKA PESOSU	THAI BAHT	ENDONEZYA RUPISI
-0,09%	-0,09%	-0,13%	-0,17%	-0,19%	-0,22%

Kaynak : Matriks, Garanti BBVA Yatırım

Hisse Bazında Para Giriş ve Çıkışları (TL)

ISCTR	AKBNK	HEKTS	REEDR	SASA
47.296.590	38.522.880	37.582.130	31.864.770	30.162.430
BEGYO	EREGL	BINHO	SAHOL	THYAO
- 51.381.740	- 60.125.940	- 60.923.170	- 100.920.100	- 133.391.600

Hisselerin BİST100 Endeksine Etkisi (Puan)

TUPRS	FROTO	TCELL	ISCTR	SASA
17,85	6,32	5,97	5,53	5,40
KCHOL	SOKM	TAVHL	SAHOL	THYAO
- 0,61	- 0,67	- 1,36	- 5,97	- 7,70

BİST100 - En çok Düşen ve Yükselen Hisseler

GUBRF	BIOEN	HEKTS	MIATK	ENJSA
9,29	8,24	7,51	7,18	6,64
SOKM	THYAO	OTKAR	TAVHL	SAHOL
-0,84	-1,02	-1,05	-1,41	-1,77

Kaynak : Matriks, Garanti BBVA Yatırım

Günlük Strateji Fikirlerinde Öne Çıkan Hisse

CIMSA (TL, Günlük)



Destek : 39,42-39,26

Direnç : 39,68-39,84

NET SATISLAR 14:18:00-14:23:00		
Kurum	MALİYET	Net Lot
HALK YATIRIM	39,56	-11.678
AK YATIRIM	39,55	-5.278
VAKIF YAT.	39,54	-5.065
GARANTI BBVA	39,54	-5.014
YAPI KREDİ YAT.	39,56	-4.255
OSMANLI YATIRIM M	39,54	-1.097
TRIVE	39,58	-851
INFO YATIRIM MENK	39,54	-719
BANK-OF-AMERICA Y	39,56	-529
MIDAS MENKUL	39,54	-280

NET ALISLAR 14:18:00-14:23:00		
Kurum	MALİYET	Net Lot
GEDİK YATIRIM	39,56	10.152
QNB FINANS YAT.	39,56	6.869
ZIRAAT YAT.	39,54	5.645
YATIRIM-FINANSMA	39,54	4.907
ANADOLU YATIRIM	39,56	3.000
TACIRLER YAT.	39,50	2.498
İS YATIRIM	39,66	1.492
DENİZ YATIRIM	39,55	111
OYAK YATIRIM	39,54	101
NCM INVESTMENT	39,56	100

23-09 Bilanço Verileri					
F/K	14,02	FD Adet	428.022.153	NakitNetTem.	359.999.984
PD/DD	4,50	FDOoran	% 45,05	Tem.Verimliliği	0,98
DefterDeğeri	8,79	P.Değeri	37.388.671.857	ÖzSermaye	8.310.583.000
Beta 100	1,30	Net Kar	2.209.243.000	Sermaye	945.591.094
PD/EBITDA	16,67	PD/EFK	15,59	İhracat %	47,95

Kaynak : Matriks, Garanti BBVA Yatırım

Özgür Yurtdaşseven
Birim Müdürü

OYurtdasseven@garantibbva.com.tr

Haluk Acar
Yönetici

HAcar@garantibbva.com.tr

Emre Mursaloglu
Yönetmen

EMursaloglu@garantibbva.com.tr

YASAL UYARILAR Bu rapordaki veri ve grafikler güvenilirliğine inandığımız sağlam kaynaklardan derlenmiş olup, yapılan yorumlar sadece GARANTI YATIRIM MENKUL KIYMETLER A.Ş.'nin görüşünü yansıtmaktadır. Türkiye Garanti Bankası BBVA A.Ş.'nin bu rapordaki veri ve içeriğe ilişkin herhangi bir sorumluluğu bulunmamaktadır. Bu bilgiler ışığında yapılan ve yapılacak olan ileriye dönük yatırımların sonuçlarından Şirketimiz ve Türkiye Garanti Bankası BBVA A.Ş. hiçbir şekilde sorumlu tutulamaz. Ayrıca, Garanti Yatırım Menkul Kıymetler A.Ş.'nin yazılı izni olmadıkça bu raporların içeriği kısmen ya da tamamen üçüncü kişilerce hiçbir şekilde ortamda yayımlanamaz, iktisap edilemez, alıntı yapılamaz, kullanılamaz. Rapor gönderilen kişiye özel ve münhasırdır. İlave olarak, bu raporun gönderildiği ve yukarıdaki açıklamalarımız doğrultusunda kullanıldığı üyelerdeki yasal düzenlemelerden kaynaklı tüm talep ve dava haklarımız saklıdır. Sermaye Piyasası Kurulunun "Yatırım Hizmetleri ve Faaliyetleri ile Yan Hizmetlere İlişkin Esaslar Hakkında Tebliğ"i Uyarınca Yayımlanan Uyarı Notu : Burada yer alan yatırım bilgi, yorum ve tavsiyeleri yatırım danışmanlığı kapsamında değildir. Yatırım danışmanlığı hizmeti, yetkili kuruluşlar tarafından kişilerin risk ve getiri tercihleri dikkate alınarak kişiye özel sunulmaktadır. Burada yer alan yorum ve tavsiyeler ise genel niteliktedir. Bu tavsiyeler mali durumunuz ile risk ve getiri tercihlerinize uygun olmayabilir. Bu nedenle, sadece burada yer alan bilgilere dayanarak yatırım kararı verilmesi beklentilerinize uygun sonuçlar doğurmayabilir. Sermaye Piyasası Kurulunun "Yatırım Hizmetleri ve Faaliyetleri ile Yan Hizmetlere İlişkin Esaslar Hakkında Tebliğ"i Uyarınca Yapılacak Uyarı: Size sunduğum yatırım bilgi, yorum ve tavsiyeleri yatırım danışmanlığı kapsamında değildir. Bu tavsiyeleri genel nitelikte olup, özel olarak sizin mali durumunuz ile risk ve getiri tercihlerinize uygun olarak hazırlanmadı. Bu nedenle, sadece burada yer alan bilgilere dayanarak yatırım kararı verilmesi beklentilerinize uygun sonuçlar doğurmayabilir