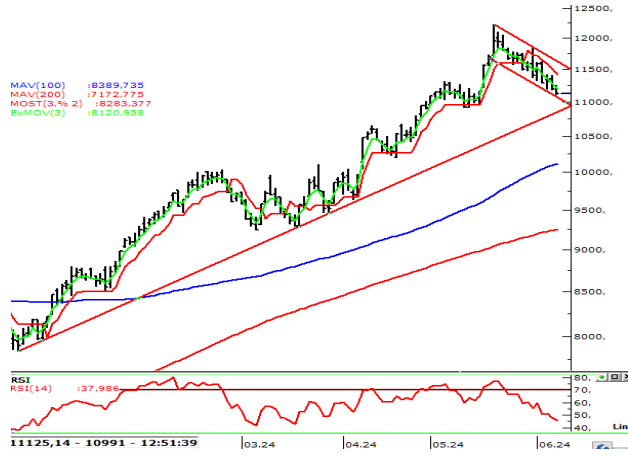


**BIST30-** Yaklaşan bayram tatili öncesi yatırımcıların pozisyonları düzenlemeleri için önemli olacak takas tarihleri belli oldu. Borsa İstanbul'da, perşembe günü yapılacak işlemlerin takası 20 Haziran Perşembe günü gerçekleştirilecek. Yarın FED'in faiz kararı manşette olacak. BİS30'da, 21 Mayıs'taki 12.222 zirvesinin ardından başlayan satışlarda, 10.853 seviyesinden tepkiler oluşuyor. Haziran ayının geçmiş istatistiklerdeki döngüsel avantajı, yeni bir yükseliş dalgası için farklı bir katalist olabilir. 11.100 -11.250 bölgesi yüksek hacimle aşılabilirse hisse pozisyonlarında yeniden pozisyon artışı için sinyaller oluşabilir.

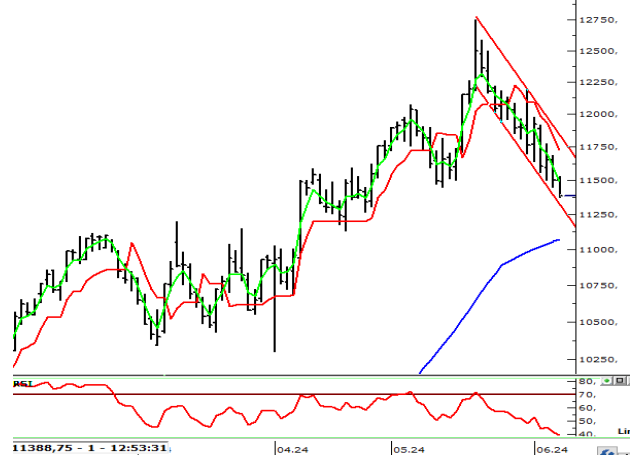
**Gün içinde, destek seviyeleri 10.860-10.780, direnç bölgesi de, 11.100-11.200 olarak izlenebilir.**

#### XU030 (Günlük, TL)



Kaynak : Matriks, Garanti BBVA Yatırım

#### XU030 Haziran vade (Günlük, TL)



Kaynak : Matriks, Garanti BBVA Yatırım

	BIST100	USDTRY	GÖSTERGE TAHVİL	5Y CDS
<b>Son Değer</b>	<b>10028</b>	<b>32,3700</b>	<b>42,84</b>	<b>264</b>
<b>Bu Ay Değişim</b>	<b>-0,17%</b>	<b>-0,16%</b>	<b>-165</b>	<b>-31</b>
<b>Bu Yıl Değişim</b>	<b>34,24%</b>	<b>9,62%</b>	<b>316</b>	<b>-20</b>

Tahvil ve CDS değişimleri baz puan(bps) olarak ifade edilmiştir.

#### Hisse Bazında Para Giriş ve Çıkışları (TL)

PGSUS	YKBNK	ONRYT	ALTNY	SASA
33.997.460	23.345.370	15.033.090	11.247.470	9.911.951
AKBNK	ASELS	KCHOL	THYAO	TUPRS
- 10.377.070	- 19.157.940	- 38.583.670	- 45.715.650	- 65.117.080

#### ABD\$'nin GOÜ Para Birimlerine Karşı Performansı

MEKSIKA PESOSU	MACAR FORINTI	CEK KORUNASI	POLONYA ZLOTY	KORE WONU	RUS RUBLESİ
1,02%	0,64%	0,54%	0,47%	0,35%	0,25%
RUMEN LEYİ	BULGAR LEVİ	THAI BAHT	TAYVAN DOLARI	HINDİSTAN RUPİSİ	CIN YUANI
0,12%	0,10%	0,08%	0,08%	0,07%	0,04%
SİNGAPUR DOLARI	FİLİPİN PEZOSU	ARJANTİN PESOSU	BREZİLYA REALİ	ENDONEZYA RUPİSİ	MALEZYA RINGGIT
0,03%	0,01%	0,00%	0,00%	-0,01%	-0,02%
TURK LİRASI	SİLİ PESOSU	KOLOMBİYA PEZOSU	HONG KONG DOLARI	PERU SOLU	G. AFRIKA RANDI
-0,04%	-0,04%	-0,05%	-0,05%	-0,18%	-0,23%

Kaynak : Matriks, Garanti BBVA Yatırım

#### Hisselerin BİST100 Endeksine Etkisi (Puan)

YKBNK	AKBNK	BIMAS	ISCTR	PGSUS
8,44	6,93	6,34	6,23	5,66
MIATK	PETKM	ASELS	CCOLA	TUPRS
- 1,75	- 1,92	- 4,12	- 5,23	- 6,21

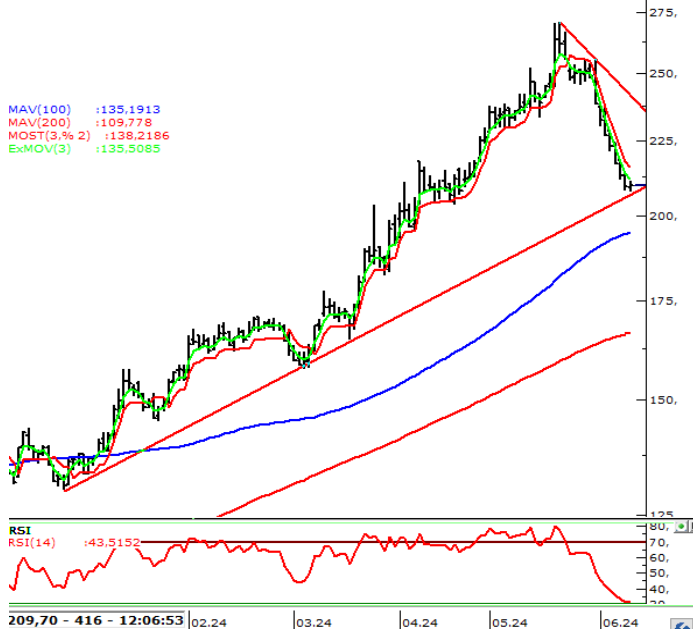
#### BİST100 - En çok Düşen ve Yükselen Hisseler

REEDR	PGSUS	AKSEN	CANTE	TABGD
5,74	3,78	2,86	2,74	2,42
ALFAS	PETKM	İPEKE	CCOLA	MIATK
-1,69	-1,85	-1,89	-2,93	-2,95

Kaynak : Matriks, Garanti BBVA Yatırım

## Günlük Strateji Fikirlerinde Öne Çıkan Hisse

### KCHOL (TL, Günlük)



Kaynak : Matriks, Garanti BBVA Yatırım

Destek : 209,20-208,40

Direnç : 210,30-211,60

NET SATISLAR 12:02:59-12:07:59		
Kurum	MALİYET	Net Lot
A1 CAPITAL MENKU	209,70	-7.500
BANK-OF-AMERICA Y	209,71	-1.249
DENİZ YATIRIM	209,70	-1.096
QNB FINANS YAT.	209,69	-821
INFO YATIRIM MENK.	209,60	-534
ANADOLU YATIRIM	209,70	-400
VAKIF YAT.	209,70	-392
AK YATIRIM	209,43	-350
TACIRLER YAT.	209,70	-250
BİZİM MENKUL	209,60	-92

NET ALISLAR 12:02:59-12:07:59		
Kurum	MALİYET	Net Lot
HSBC YATIRIM	209,70	3.665
İS YATIRIM	209,68	3.562
YAPI KREDİ YAT.	209,66	3.189
TEB YATIRIM	209,70	1.195
GARANTI BBVA	209,70	964
ATA YATIRIM	209,70	60
MIDAS MENKUL	209,79	44
PHILLIPCAPITAL ME	209,78	36
OYAK YATIRIM	209,77	29
HALK YATIRIM	209,74	28

### 24-03 Bilanço Verileri

F/K	7,21	FD Adet	669.893.968	NakitNetTem.	18.258.485.960
PD/DD	1,16	FDOran	% 28,41	Tem.Verimliliği	3,43
DefterDeğeri	181,50	P.Değeri	532.031.410.890	ÖzSermaye	460.288.000.000
Beta 100	1,05	Net Kar	1.354.000.000	Sermaye	2.535.898.050
FD/FAVÖK	3,42	PD/EFK	2,70	İhracat %	28,19

Özgür Yurtdaşseven

Birim Müdürü

[OYurtdasseven@garantibbva.com.tr](mailto:OYurtdasseven@garantibbva.com.tr)

Haluk Acar

Yönetici

[HAcar@garantibbva.com.tr](mailto:HAcar@garantibbva.com.tr)

**YASAL UYARILAR** Bu rapordaki veri ve grafikler güvenilirliğine inandığımız sağlam kaynaklardan derlenmiş olup, yapılan yorumlar sadece GARANTİ YATIRIM MENKUL KIYMETLER A.Ş.'nin görüşünü yansıtmaktadır. Türkiye Garanti Bankası BBVA A.Ş.'nin bu rapordaki veri ve içeriğe ilişkin herhangi bir sorumluluğu bulunmamaktadır. Bu bilgiler ışığında yapılan ve yapılacak olan ileriye dönük yatırımların sonuçlarından Şirketimiz ve Türkiye Garanti Bankası BBVA A.Ş. hiçbir şekilde sorumlu tutulamaz. Ayrıca, Garanti Yatırım Menkul Kıymetler A.Ş.'nin yazılı izni olmadıkça bu raporların içeriği kısmen ya da tamamen üçüncü kişilerce hiçbir şekil ve ortamda yayımlanamaz, ıktisap edilemez, alıntı yapılamaz, kullanılamaz. Rapor gönderilen kişiye özel ve münhasırdır. İlave olarak, bu raporun gönderildiği ve yukarıdaki açıklamalarımız doğrultusunda kullanıldığı ülkelerdeki yasal düzenlemelerden kaynaklı tüm talep ve dava haklarımız saklıdır. Sermaye Piyasası Kurulunun "Yatırım Hizmetleri ve Faaliyetleri ile Yan Hizmetlere İlişkin Esaslar Hakkında Tebliğ"i Uyarınca Yayımlanan Uyarı Notu : Burada yer alan yatırım bilgi, yorum ve tavsiyeleri yatırım danışmanlığı kapsamında değildir. Yatırım danışmanlığı hizmeti, yetkili kuruluşlar tarafından kişilerin risk ve getiri tercihleri dikkate alınarak kişiye özel sunulmaktadır. Burada yer alan yorum ve tavsiyeler ise genel niteliktedir. Bu tavsiyeler mali durumunuz ile risk ve getiri tercihlerinize uygun olmayabilir. Bu nedenle, sadece burada yer alan bilgilere dayanarak yatırım kararı verilmesi beklentilerinize uygun sonuçlar doğurmayabilir. Sermaye Piyasası Kurulunun "Yatırım Hizmetleri ve Faaliyetleri ile Yan Hizmetlere İlişkin Esaslar Hakkında Tebliğ"i Uyarınca Yapılacak Uyarı: Size sunduğum yatırım bilgi, yorum ve tavsiyeleri yatırım danışmanlığı kapsamında değildir. Bu tavsiyeleri genel nitelikte olup, özel olarak sizin mali durumunuz ile risk ve getiri tercihlerinize uygun olarak hazırlanmadı. Bu nedenle, sadece burada yer alan bilgilere dayanarak yatırım kararı verilmesi beklentilerinize uygun sonuçlar doğurmayabilir