

Günlük Piyasa Özeti

12 Temmuz 2024
(09:52)

Piyasa Verileri

Yurt İçi	Son Değer	Değişim (%)		Yurt Dışı	Son Değer	Değişim (%)	
		Günlük	YBB			Günlük	YBB
BIST-100	11024.33	2.62	47.58	S&P 500	5584.54	-0.88	17.08
BIST-30	12006.37	3.04	49.69	Nasdaq 100	18283.41	-1.95	21.80
\$/TL	33.03	0.61	12.08	Dow	39753.75	0.08	5.48
€/TL	35.91	0.35	9.66	Dax	18534.56	0.69	10.64
Aktif Tahvil	40.55	0.90	2.19	FTSE 100	8223.34	0.36	6.34
Uzun Tahvil	27.66	-0.43	3.40	Nikkei 225	41190.68	-2.45	23.09
Altın Ons	2407.35	-0.34	16.69	Ham Petrol	82.03	0.24	14.84

Günlük Ajanda

Tarih	Saat	Ülke	Veri	Dönem	Beklenti	Önceki
12.07.2024	10:00	Türkiye	Cari Hesap Dengesi	Mayıs	--	-5.29b
12.07.2024	15:30	Abd	Üfe Aylık	Haziran	--	-0.002
12.07.2024	15:30	Abd	Üfe Yıllık	Haziran	--	0.022

Bu Raporda;

[Yurt dışı piyasalar bültenine ulaşmak için tıklayınız.](#)

[Yurt içi yatırım danışmanlığı bültenine ulaşmak için tıklayınız.](#)

[Ekonomi ve politika haberleri için tıklayınız.](#)

[Sektör ve şirket haberleri için tıklayınız.](#)

Linkler

Yurt İçi Piyasalar

Tavsiye Listesi

Temettü Takvimi

Haftalık Veri Akışı

Model Portföy

Eurobond Bülteni

Yurt Dışı Piyasalar

Model Portföy

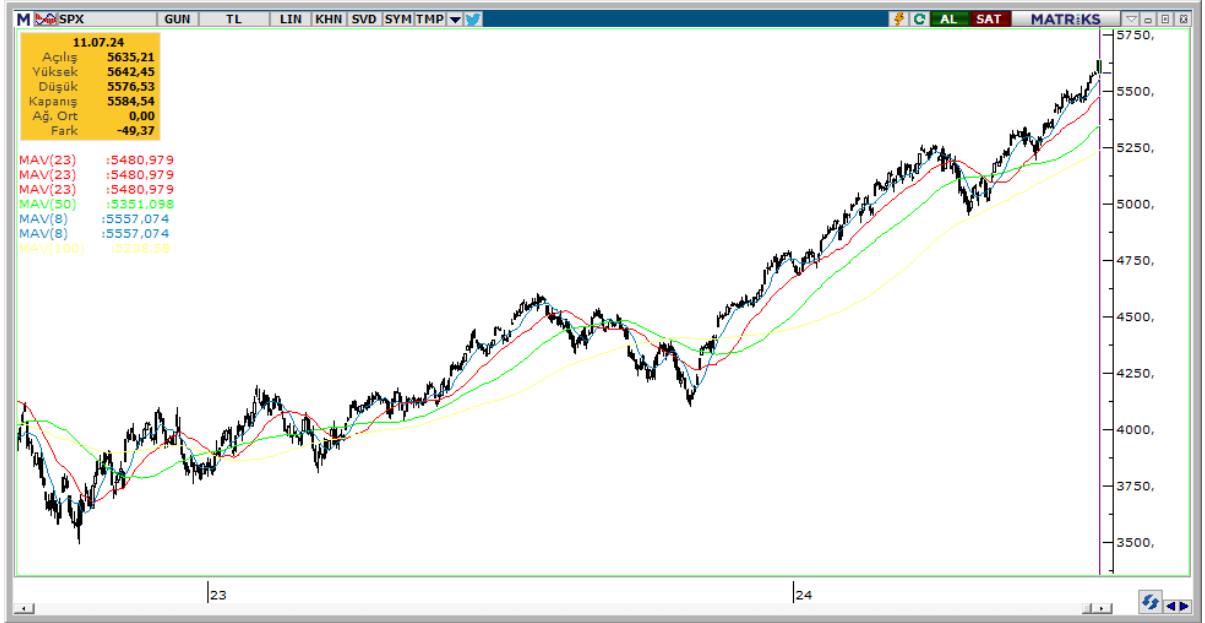
Destek-Direnç Listesi

Trade Önerileri

Bir Bakışta Yurt Dışı

Piyasalarda merakla beklenen ABD tüketici enflasyon verisi oynaklığı artırdı. Aylık bazda %0,1 artış göstermesi beklenen veri, %0,1 oranında düşüş gösterdi. Yıllık bazda ise %3,3'den %3'e geriledi. Alt detaylar, imalat sektöründeki zayıflığı ortaya koydu. Beklentilerin altında gelen veri, ekonomik soğumaya işaret etti. İşsizlik haklarından yararlanma başvuruları ise tahminlerin altında kaldı. **TÜFE** raporu, Fed'in Eylül ayında 25 baz puanlık bir faiz indirimine gideceği ve 2024'ün sonlarında olası bir indirim daha yapacağına dair beklentilerini artırdı. ABD Hazine tahvil getirileri, 10 baz puanın üzerinde bir düşüş yaşadı. Dolar endeksi geriledi. Öne çıkan varlık sınıflarından birisi ise **ons altın** oldu. Kritik 2.400 dolar seviyesinin üzerine yerleşen değerli metal, teknik açıdan momentumu tekrardan arkasına almış durumda. Hisse senedi piyasalarında önemli ayrışmalar görüldü ve uzun bir süredir beklenen rotasyon hareketi gerçekleşti. Değişen beklentiler ev inşaatı, finans, güneş enerjisi ve kamu hizmetleri gibi faize daha hassas hisseleri öne çıkardı. Nvidia, Tesla, Meta Platforms ve diğer büyük teknoloji şirketlerinde ise kar realizasyon isteği arttı. Küçük şirketler ralli yaptı (Nasdaq -%1,95, Russel 2000 +%3,57).

Gün içerisinde ABD'de açıklanacak **ÜFE** verisi ve **Michigan Üniversitenin** paylaşacağı tüketici güven anketi yatırımcılar tarafından takip edilecek. WASDE raporu da tarım sektörü ve vadeli emtia kontratları için büyük önem taşıyacak. Dün açıklanmaya başlayan **bilançolar** ise bankaların sonuçları ile hız kazanacak. JPMorgan Chase , Wells Fargo ve Citigroup'un açılıştan önce çeyrek sonuçlarını açıklaması planlanıyor.



Yurt İçi Piyasalara Bakış

BİST - Günün ABD'de artan faiz indirim beklentileri, Türkiye'de sıkı para politikası kararlılığı.

Haftanın öncelikli gündem maddelerinden olan ABD TÜFE verisi olumlu yönde sürpriz yaptı. Fed'e yönelik faiz indirim beklentilerini destekledi. İlimli küresel riski iştahında değişiklik bulunmuyor. Ancak sektörel rotasyonlar ABD'de dalgalı eğilime neden olmakta. Yurt içinde BİST'te öngördüğümüz tepki alımları dün fiyatlamalara yansıdı, BİST-100 endeksi TL bazında yeni kapanış zirvesi gerçekleştirdi. TCMB Başkanı sıkı para politikaları konusundaki kararlı mesajlarını sürdürmesi, olumlu havaya katkı sağladı. BİST-100 endeksinde yakın vade destek bölgesi 10.900-10.850 ve 11.650 olarak izliyoruz. Haftanın son işlemgününde 11.000 seviyesinde kar satışları gündeme gelebilirse de, 10.900-10.850 bölgesi üzerinde kaldıkça 11.250 ve 11.500 dirençlerine yönelik eğilimin devamı beklenebilir.

BİST-100 (Günlük, TL)



VİOP Endeks30 – 11.923-12.767 hareketinin ardından yeniden benzer kalıp oluşmaya başladı..

Ağustos vade Endeks30'da, gün içi kapanış, 12.710 seviyesinde olurken, akşam seansında ise 12.702 olarak gerçekleşti. ABD'de Tüketici Fiyat Endeksi (TÜFE), piyasa beklentilerinin altında gerçekleşti. Bugünün gündemi, daha çok Japonya ve Çin'den gelecek makro verilere odaklanacak. BİST, yeniden kanal desteği olan 12.300 seviyesinden yükseliş gerçekleştirdi. Böylece 11.923-12.767 hareketinin ardından yeniden benzer kalıp oluşmaya başladı. Merkez Bankası başkanı Fatih Karahan'ın dezenflasyon sürecinin başladığını vurgulaması, hafta başında yaptığımız hatırlatmalarda olduğu gibi piyasalarda pozitif algılandı. Ancak ana trend halihazırda oluşmadığı için tepki atakları kar satışları ile yavaşlayabilir. Bu minvalde güne pozitif başlangıç yapılabilecek olsa da oynaklığın yüksek olduğu bir gün yaşanabilir. Gün içinde 12.620-12.510 seviyelerinin destek, 12.800-12.890 seviyelerinin direnç bölgesi olduğunu da hatırlatalım.

Aracı Kurum Dağılımı (BİST & VİOP)

BİST - Tüm		Aracı Kurum Alış/Satış Verileri			
	Kurum Adı	Net Alım	Kurum Adı	Net Satım	
11.07.2024	BANK-OF-AMERICA	2.493.339.308	IS YATIRIM	-	1.399.693.492
	HSBC YATIRIM	1.971.960.764	ZIRAAT YAT.	-	1.047.179.968
	UNLU MENKUL DEGERLER	904.854.911	YAPI KREDI YAT.	-	553.105.544
	QNB FINANS YAT.	245.768.772	GEDIK YATIRIM	-	489.225.216
	AI CAPITAL	231.911.477	DENIZ YATIRIM	-	434.279.452
02.01.2023	AK YATIRIM	36.484.317.591	BANK-OF-AMERICA	-	31.174.160.892
	HSBC YATIRIM	26.011.321.241	INFO YATIRIM MENKUL	-	24.941.818.166
	YAPI KREDI YAT.	16.517.893.004	ZIRAAT YAT.	-	19.401.411.355
	UNLU MENKUL DEGERLER	12.914.109.419	TACIRLER YAT.	-	10.732.177.690
	IS YATIRIM	6.577.296.216	YATIRIM-FINANSMAN	-	8.064.928.093
VİOP Endeks30 Ağustos					
11.07.2024		Net Alım	Kurum Adı		Net Satım
	BANK-OF-AMERICA	10.852	ZIRAAT YAT.	-	5.807
	IS YATIRIM	7.959	QNB FINANS YAT.	-	4.876
	GARANTI BBVA	7.623	YATIRIM-FINANSMAN	-	2.974
	MEKSA YATIRIM	2.082	DENIZ YATIRIM	-	2.465
	YAPI KREDI YAT.	1.106	GEDIK YATIRIM	-	2.261
	Diğer	2.686	Diğer	-	13.925
31.05.2024		Net Alım	Kurum Adı		Net Satım
	YAPI KREDI YAT.	53.556	BANK-OF-AMERICA	-	47.756
	GARANTI BBVA	18.854	IS YATIRIM	-	31.039
	TEB YATIRIM	18.732	AK YATIRIM	-	19.544
	DENIZ YATIRIM	7.802	HSBC YATIRIM	-	14.449
	GEDIK YATIRIM	6.634	INFO YATIRIM MENKUL	-	4.949
	Diğer	23.478	Diğer	-	11.319
VİOP Dolar/TL Temmuz					
11.07.2024	Kurum Adı	Net Alım	Kurum Adı		Net Satım
	YAPI VE KREDI BANKASI A.S.	15.000	AK YATIRIM	-	24.058
	IS YATIRIM	12.114	YATIRIM-FINANSMAN	-	9.192
	BANK-OF-AMERICA	5.872	QNB FINANS YAT.	-	2.074
	DENIZBANK A.S.	3.590	YAPI KREDI YAT.	-	873
	GCM YATIRIM MENKUL	963	INFO YATIRIM MENKUL	-	668
	Diğer	1.292	Diğer	-	1.966
31.05.2024	Kurum Adı	Net Alım	Kurum Adı		Net Satım
	AKBANK T.A.S.	120.978	BANK-OF-AMERICA	-	182.304
	IS BANKASI A.S.	76.493	YAPI VE KREDI BANKASI A.S.	-	97.020
	AK YATIRIM	58.219	IS YATIRIM	-	79.513
	TEB YATIRIM	50.998	GARANTI BBVA	-	49.247
	DENIZBANK A.S.	34.829	QNB FINANS YAT.	-	12.655
	Diğer	112.113	Diğer	-	32.891

Sektör ve Şirket Gelişmeleri

Migros (MGROS, EÜ): 875mnTL tutarında gayrimenkul satışı (Sınırlı Olumlu)

Migros (MGROS, EÜ, Fiyat:548.50TL, Piyasa Değeri TL99,308mn): Şirket mülkiyetinde yer alan Antalya Kepez ilçesinde yer alan ve üzerinde Antalya Kipa Alışveriş Merkezi'nin bulunduğu gayrimenkul Sınırlı Sorumlu Atabilge Antalyapark Konut Yapı Kooperatifi ile Fidanlar İnşaat Taahhüt San. ve Tic. A.Ş.'ye 875mn TL + KDV bedel ile satılmıştır. Satıştan elde edilen tutar bilançonun güçlendirilmesinde ve işletme sermayesi gereksiniminde değerlendirilecektir.

Açıklamalar:

- Bu rapor, günlük olarak yayımlanmaktadır.
- Bu raporda bir değerlendirme çalışması yapılmamaktadır.
- Piyasa verileri Matriks'ten sağlanmaktadır.
- Fiyatlar, rapor saati itibariyle açık olan endeksler için canlı fiyatı, kapalı olan endeksler için bir önceki günün kapanış fiyatını göstermektedir.

UYARI NOTU

Yurt içi model Portföy hisseleri, Araştırma Bölümü'nün Endeks Üzeri (EÜ) ve Endekse Paralel (EP) tavsiyesi verdiği hisseler arasından; şirketlerin uzun dönemli mali verilerine dayalı olarak yapılan temel analiz ve kısa vadeli beklentiler bir arada değerlendirilerek oluşturulmuştur. Tercih etmediğimiz hisseler ise benzer analizler ile, Araştırma Bölümü'nün Endekse Paralel (EP) ve Endeks Altı (EA) tavsiyesi verdiği hisseler arasından seçilir. Model Portföy değişiklik raporunda, hissenin portföye giriş ya da çıkış gerekçesi belirtilir. Bir hissenin Model Portföy'e girmesi ya da çıkması uzun vadeli temel tavsiyesinin değiştiği anlamına gelmemektedir. Model Portföy, sanal bir portföy olup; piyasa beklentimiz ve de içerisinde yer alan hisselerin beklentileri doğrultusunda ağırlıklandırılarak kümülatif performansı ile değerlendirilmektedir. Dolayısıyla Model Portföy ve Model Portföy kapsamında yapılan değişimler, yatırımcının risk ve getiri tercihleri ile birebir örtüşmeyebilir.

Burada yer alan yatırım bilgi, yorum ve tavsiyeleri yatırım danışmanlığı kapsamında değildir. Yatırım danışmanlığı hizmeti, yetkili kuruluşlar tarafından kişilerin risk ve getiri tercihleri dikkate alınarak kişiye özel sunulmaktadır. Burada yer alan yorum ve tavsiyeler ise genel niteliktedir. Bu tavsiyeler mali durumunuz ile risk ve getiri tercihlerinize uygun olmayabilir. Bu nedenle, sadece burada yer alan bilgilere dayanarak yatırım kararı verilmesi beklentilerinize uygun sonuçlar doğurmayabilir.

Veri ve grafikler güvenilirliğine inandığımız sağlam kaynaklardan derlenmiş olup, yapılan yorumlar sadece GARANTİ YATIRIM MENKUL KIYMETLER A.Ş.'nin görüşünü yansıtmaktadır. Bu bilgiler ışığında yapılan ve yapılacak olan ileriye dönük yatırımların sonuçlarından Şirketimiz hiçbir şekilde sorumlu tutulamaz. Ayrıca, Garanti Yatırım Menkul Kıymetler A.Ş.'nin yazılı izni olmadıkça içeriği kısmen ya da tamamen üçüncü kişilerce hiç bir şekil ve ortamda yayınlanamaz, iktisap edilemez, alıntı yapılamaz, kullanılamaz. İleti, gönderilen kişiye özel ve münhasırdır. İlave olarak, bu raporun gönderildiği ve yukarıdaki açıklamalarımız doğrultusunda kullanıldığı ülkelerdeki yasal düzenlemelerden kaynaklı tüm talep ve dava haklarımız saklıdır.