

BIST30- Cari açık azalmaya devam ediyor. Hazine ve Maliye Bakanı Mehmet Şimşek, yıllık cari açığın mayısta 25,2 milyar dolarla Haziran 2022'den sonraki en düşük seviyesine gerilediğini ifade etti. BIST30, 12.222 altında alt zirve ya da yeni zirve atağı adına karar vermeye çalışıyor. Virajların devam ettiği trend arayışında, hali hazırda direksiyonda, bankacılık endeksi hisseleri oturmaya devam ediyor. 12.000 üzerinde momentum yine azalacak olursa 11.870 seviyesi ara destek olarak yeniden öne çıkabilir.

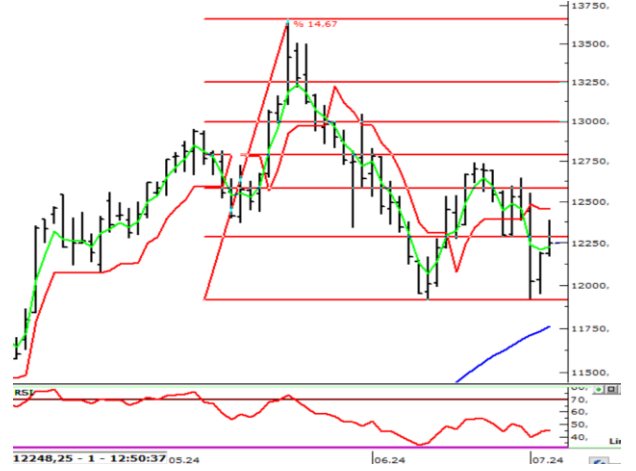
Gün içinde, destek seviyeleri 11.900-11.790, direnç bölgesi de, 12.100-12.210 olarak izlenebilir.

XU030 (Günlük, TL)



Kaynak : Matriks, Garanti BBVA Yatırım

XU030 Ağustos vade (Günlük, TL)



Kaynak : Matriks, Garanti BBVA Yatırım

BIST100 USDTRY GÖSTERGE TAHVİL 5Y CDS

	BIST100	USDTRY	GÖSTERGE	TAHVİL	5Y CDS
Son Değer	11046	32,9900	40,51	257	
Bu Ay Değişim	685,42%	271,08%	122,58%	-40,51%	
Bu Yıl Değişim	648,01%	343,69%	170,79%	-14,33%	

Hisse Bazında Para Giriş ve Çıkışları (TL)

ISCTR	EREGL	USAK	MIATK	EKGYO
144.907.300	29.243.330	24.978.510	21.009.800	18.906.820
BIMAS	ENKAI	OYAKC	SAHOL	ASELS
12.444.400	10.740.450	10.507.800	10.182.140	8.516.639

ABD\$'nin GOÜ Para Birimlerine Karşı Performansı

TURK LIRASI	RUS RUBLESİ	KORE WONU	FILIPIN PEZOSU	THAI BAHT	TAYVAN DOLARI
0,50%	0,42%	0,25%	0,24%	0,21%	0,13%
SINGAPUR DOLARI	HINDISTAN RUPISI	HONG KONG DOLARI	BREZILYA REALI	KOLOMBIYA PEZOSU	ARJANTIN PESOSU
0,00%	-0,01%	-0,01%	-0,01%	-0,01%	-0,01%
SİLİ PESOSU	BULGAR LEVİ	CİNYUANI	ENDONEZYA RUPISI	G. AFRIKA RANDI	RUMEN LEYİ
-0,03%	-0,04%	-0,05%	-0,10%	-0,15%	-0,16%
MEKSİKA PESOSU	POLONYA ZLOTY	CEK KORUNASI	MALEZYA RİNGGİT	MACAR FORINTI	PERU SOLU
-0,23%	-0,25%	-0,30%	-0,45%	-0,46%	-1,29%

Kaynak : Matriks, Garanti BBVA Yatırım

Hisselerin BİST100 Endeksine Etkisi (Puan)

ISCTR	MIATK	AGHOL	TAVHL	MGROS
11,00	4,34	3,45	2,85	1,84
GUBRF	OYAKC	ENKAI	BIMAS	REEDR
1,65	1,41	1,36	1,36	1,32

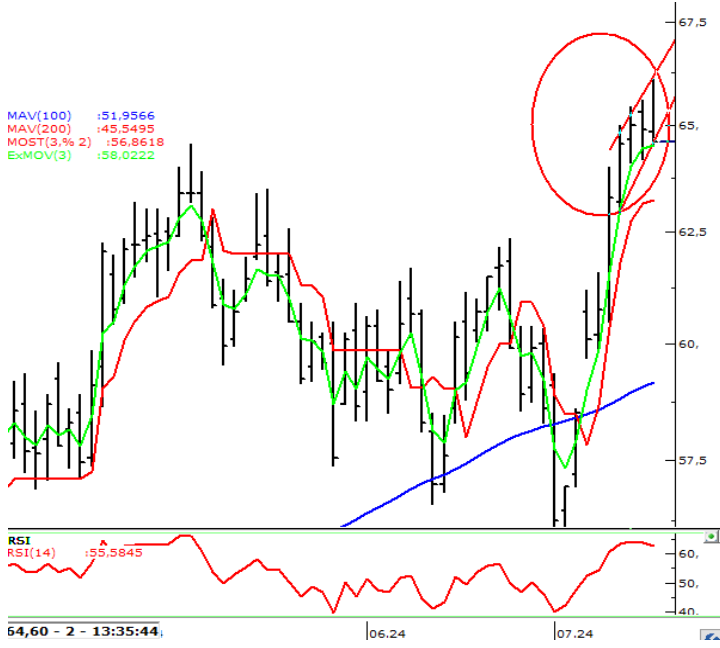
BİST100 - En çok Düşen ve Yükselen Hisseler

MIATK	GUBRF	KLSEK	REEDR	AGHOL
6,1%	4,7%	3,7%	3,1%	2,4%
TMSN	ISCTR	ALFAS	ECILC	ISMEN
2,5%	2,5%	1,9%	2,0%	1,9%

Kaynak : Matriks, Garanti BBVA Yatırım

Günlük Strateji Fikirlerinde Öne Çıkan Hisse

ASELS (TL, Günlük)



Kaynak : Matriks, Garanti BBVA Yatırım

Destek : 64,40-64,20
Direnç : 64,90-65,25

NET SATISLAR 13:33:01-13:38:01		
Kurum	MALİYET	Net Lot
GARANTI BBVA	64,60	-17.500
YAPI KREDİ YAT.	64,60	-2.715
AK YATIRIM	64,60	-1.946
INFO YATIRIM MENK	64,60	-1.441
AHLATCI YATIRIM M	64,57	-818
TACIRLER YAT.	64,85	-493
QNB FINANS YAT.	64,60	-327
HALK YATIRIM	64,51	-196
ZIRAAT YAT.	64,43	-108
OYAK YATIRIM	64,60	-19

NET ALISLAR 13:33:01-13:38:01		
Kurum	MALİYET	Net Lot
ALNUS YATIRIM ME	64,60	10.000
BANK-OF-AMERICA Y	64,60	7.200
DENİZ YATIRIM	64,61	3.788
A1 CAPITAL MENKU	64,60	2.222
IS YATIRIM	64,61	1.412
PHILLIPCAPITAL ME	64,60	305
TEB YATIRIM	64,60	300
GEDİK YATIRIM	64,65	271
VAKIF YAT.	64,75	36
ING YATIRIM MENK	64,60	20

24-03 Bilanço Verileri					
F/K	27,41	FD Adet	1.178.010.415	NakitNetTem.	458.999.568
PD/DD	2,90	FDOran	% 25,78	Tem.Verimliliği	0,16
DefterDeğeri	22,33	P.Değeri	294.804.000.000	ÖzSermaye	101.822.559.000
Beta 100	1,05	Net Kar	1.403.781.000	Sermaye	4.560.000.000
FD/FAVÖK	19,51	PD/EFK	11,80	Ihracat %	18,39

Özgür Yurtdaşseven
Birim Müdürü

OYurtdasseven@garantibbva.com.tr

Haluk Acar
Yönetici

HAcar@garantibbva.com.tr

YASAL UYARILAR Bu rapordaki veri ve grafikler güvenilirliğine inandığımız sağlam kaynaklardan derlenmiş olup, yapılan yorumlar sadece GARANTİ YATIRIM MENKUL KIYMETLER A.Ş.'nin görüşünü yansıtmaktadır. Türkiye Garanti Bankası BBVA A.Ş.'nin bu rapordaki veri ve içeriğe ilişkin herhangi bir sorumluluğu bulunmamaktadır. Bu bilgiler ışığında yapılan ve yapılacak olan ileriye dönük yatırımların sonuçlarından Şirketimiz ve Türkiye Garanti Bankası BBVA A.Ş. hiçbir şekilde sorumlu tutulamaz. Ayrıca, Garanti Yatırım Menkul Kıymetler A.Ş.'nin yazılı izni olmadıkça bu raporların içeriği kısmen ya da tamamen üçüncü kişilerce hiçbir şekilde ve ortamda yayınlanamaz, iktisap edilemez, alıntı yapılamaz, kullanılamaz. Rapor gönderilen kişiye özel ve münhasırdır. İlave olarak, bu raporun gönderildiği ve yukarıdaki açıklamalarımız doğrultusunda kullanıldığı ülkelerdeki yasal düzenlemelerden kaynaklı tüm talep ve dava haklarımız saklıdır. Sermaye Piyasası Kurulunun "Yatırım Hizmetleri ve Faaliyetleri ile Yan Hizmetlere İlişkin Esaslar Hakkında Tebliğ"i Uyarınca Yayımlanan Uyarı Notu : Burada yer alan yatırım bilgi, yorum ve tavsiyeleri yatırım danışmanlığı kapsamında değildir. Yatırım danışmanlığı hizmeti, yetkili kuruluşlar tarafından kişilerin risk ve getiri tercihleri dikkate alınarak kişiye özel sunulmaktadır. Burada yer alan yorum ve tavsiyeler ise genel niteliktedir. Bu tavsiyeler mali durumunuz ile risk ve getiri tercihlerinize uygun olmayabilir. Bu nedenle, sadece burada yer alan bilgilere dayanarak yatırım kararı verilmesi beklentilerinize uygun sonuçlar doğurmayabilir. Sermaye Piyasası Kurulunun "Yatırım Hizmetleri ve Faaliyetleri ile Yan Hizmetlere İlişkin Esaslar Hakkında Tebliğ"i Uyarınca Yapılacak Uyarı: Size sunduğum yatırım bilgi, yorum ve tavsiyeleri yatırım danışmanlığı kapsamında değildir. Bu tavsiyeler genel nitelikte olup, özel olarak sizin mali durumunuz ile risk ve getiri tercihlerinize uygun olarak hazırlanmadı. Bu nedenle, sadece burada yer alan bilgilere dayanarak yatırım kararı verilmesi beklentilerinize uygun sonuçlar doğurmayabilir