

BIST30.. FED başkanı Jerome Powell'ın faiz indirimi patikasındaki süreci, Eylül ayına işaret ederek daha berrak hale getirmesinin ardından yeniden risk iştahı artmaya başladı. İçeride ise Ağustos ayı, Temmuz ayı enflasyon beklentisi, yabancı yatırımcının bilanço açıklamaları ile yeniden geri gelmesini bekleyerek başladı. XU030, 12.263 seviyesinden başlayan gerilemede 11.500 çevresindeki tepkilere devam edecek olsa da kısa barların öne çıktığı oynaklık 12.000 altında yaşanmaya devam edebilir.

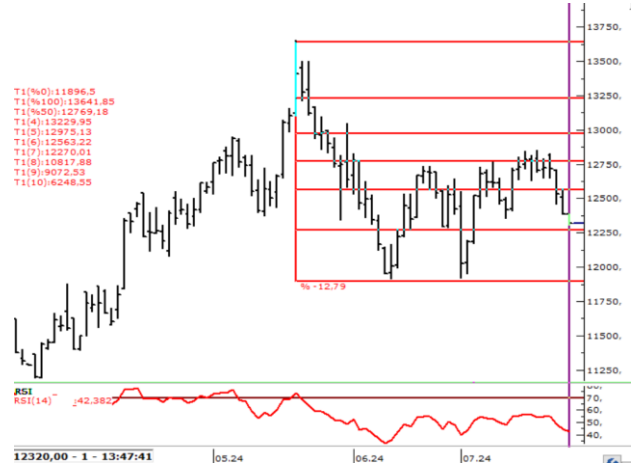
Gün içinde, destek seviyeleri 11.800-11.710, direnç bölgesi de, 11.920-12.000 olarak izlenebilir.

XU030 (Günlük, TL)



Kaynak : Matriks, Garanti BBVA Yatırım

XU030 Ağustos vade (Günlük, TL)



Kaynak : Matriks, Garanti BBVA Yatırım

BIST100 USDTRY GÖSTERGE TAHVİL 5Y CDS

	BIST100	USDTRY	GÖSTERGE	TAHVİL	5Y CDS
Son Değer	10834	33,1300	42,42	269	
Bu Ay Değişim	670,34%	272,66%	133,08%	-37,73%	
Bu Yıl Değişim	633,65%	345,57%	183,56%	-10,33%	

Hisse Bazında Para Giriş ve Çıkışları (TL)

YKBNK	THYAO	ERGL	AKBNK	PGSUS
122.324.300	107.773.600	61.819.240	52.075.570	40.166.410
GARAN	TCELL	KOZAA	ISCTR	KOZAL
36.122.760	33.162.060	31.937.700	30.334.260	26.891.900

ABD\$'nin GOÜ Para Birimlerine Karşı Performansı

PERU SOLU	MACAR FORINTI	CEK KORUNASI	POLONYA ZLOTY	RUMEN LEVİ	MEKSİKA PESOSU
0,90%	0,86%	0,62%	0,57%	0,43%	0,37%
CIN YUANI	BULGAR LEVİ	TAYVAN DOLARI	THAI BAHT	SINGAPUR DOLARI	G. AFRIKA RANDI
0,35%	0,30%	0,24%	0,17%	0,17%	0,14%
BREZİLYA REALI	HINDİSTAN RUPISI	ENDONEZYA RUPISI	HONG KONG DOLARI	ARJANTİN PESOSU	KOLOMBİYA PEZOSU
0,13%	0,04%	0,04%	0,03%	0,00%	-0,01%
SİLİ PESOSU	TURK LIRASI	KORE WONU	FİLİPİN PEZOSU	RUS RUBLESİ	MALEZYA RİNGGİT
-0,03%	-0,03%	-0,14%	-0,27%	-0,32%	-0,56%

Kaynak : Matriks, Garanti BBVA Yatırım

Hisselerin BİST100 Endeksine Etkisi (Puan)

AKBNK	THYAO	YKBNK	TCELL	GARAN
21,08	18,18	17,23	15,07	12,15
ISCTR	KCHOL	PGSUS	ERGL	TUPRS
11,52	8,71	7,88	5,50	5,15

BİST100 - En çok Düşen ve Yükselen Hisseler

BİNHÖ	OBAMS	KCAER	İZENR	GUBRF
6,0%	5,9%	5,7%	5,4%	5,4%
ARDYZ	YKBNK	PGSUS	GARAN	TSKB
5,0%	4,9%	4,6%	4,6%	4,0%

Kaynak : Matriks, Garanti BBVA Yatırım

BİST100 Takasta Yabancı Yatırımcı ve Emeklilik Fonu Oranı Değişimleri (Haftalık ve Aylık Veriler)

BİST-100 TAKASTA YABANCI YATIRIMCI ORANI				BİST-100 TAKASTA EMEKLİLİK FONU ORANI			
HİSSE	HAFTALIK DEĞİŞİM	HİSSE	AYLIK DEĞİŞİM	HİSSE	HAFTALIK DEĞİŞİM	HİSSE	AYLIK DEĞİŞİM
TKFEN	0,93%	KOZAL	2,43%	EKGYO	1,30%	EKGYO	7,53%
ULKER	0,68%	TKFEN	1,97%	KOZAA	1,20%	ISGYO	2,87%
TOASO	0,59%	TOASO	1,78%	ALARK	1,17%	KOZAA	2,72%
EKGYO	0,57%	MGROS	1,52%	PETKM	0,92%	PGSUS	2,56%
DOHOL	0,48%	ULKER	1,42%	ISGYO	0,84%	KRDMD	1,57%
KRDMD	0,40%	ASELS	1,37%	TUPRS	0,37%	ALARK	1,04%
ALGYO	0,40%	IPEKE	1,21%	VESTL	0,30%	PETKM	0,91%
SKBNK	0,39%	ALGYO	1,20%	KCHOL	0,27%	CIMSA	0,84%
ENKAI	0,31%	TTKOM	1,11%	TKFEN	0,24%	TKFEN	0,82%
AEFES	0,31%	DOHOL	0,63%	TRGYO	0,24%	TTKOM	0,81%
ARCLK	-0,37%	FROTO	-1,19%	KRDMD	-0,11%	TKNSA	-0,35%
KOZAA	-0,38%	SKBNK	-1,26%	ARCLK	-0,13%	LOGO	-0,39%
IZMDC	-0,40%	TSKB	-1,67%	ULKER	-0,14%	GARAN	-0,45%
EGEEN	-0,50%	TKNSA	-1,68%	ISCTR	-0,16%	TAVHL	-0,81%
CIMSA	-0,57%	KRDMD	-1,69%	ASELS	-0,20%	YKBNK	-0,84%
TUPRS	-0,63%	ALARK	-2,07%	TAVHL	-0,28%	TTRAK	-0,99%
TSKB	-0,75%	TCELL	-2,10%	AEFES	-0,32%	ARCLK	-1,21%
TTRAK	-0,86%	KARSN	-2,10%	MGROS	-0,58%	MGROS	-2,01%
TAVHL	-0,94%	TUPRS	-2,29%	TTKOM	-0,60%	IPEKE	-3,34%
TCELL	-1,34%	TTRAK	-2,42%	TOASO	-1,36%	TOASO	-4,34%

Hem Yabancı Yatırımcı ve Hem Emeklilik Fonu Takasında Değişimler (Haftalık)
Artanlar

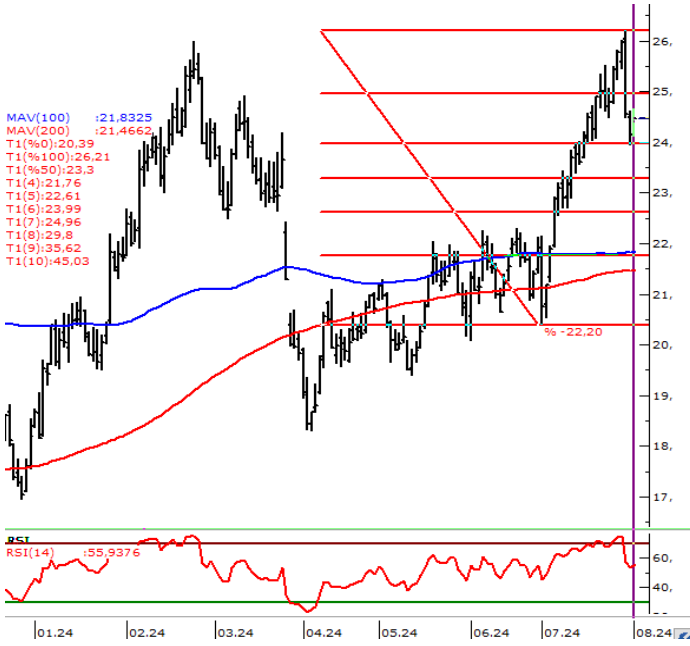
 EKGYO
 AEFES
 AKSEN
 DOHOL

Azalanlar

 ARCLK
 EREGL
 TSKB

Günlük Strateji Fikirlerinde Öne Çıkan Hisse

PETKM (TL, Günlük)



Destek : 24,36-24,28

Direnç : 24,54-24,66

NET SATISLAR 13:50:33-13:55:33		
Kurum	MALİYET	Net Lot
UNLU MENKUL DEG	24,47	-82.762
ALLBATROSS YATIR	24,41	-71.000
OSMANLI YATIRIM M	24,44	-59.758
QNB FINANS YAT.	24,44	-47.168
A1 CAPITAL MENKU	24,45	-33.060
BULLS YATIRIM ME	24,43	-30.500
IS YATIRIM	24,45	-22.999
INFO YATIRIM MENK	24,42	-10.369
BANK-OF-AMERICA Y	24,46	-7.315
AK YATIRIM	24,44	-4.894

NET ALISLAR 13:50:33-13:55:33		
Kurum	MALİYET	Net Lot
DYAK YATIRIM	24,44	328.769
YATIRIM-FINANSMA	24,46	32.000
YAPI KREDI YAT.	24,33	16.113
DENİZ YATIRIM	24,43	3.056
TACIRLER YAT.	24,43	2.963
GCM YATIRIM MENK	24,46	2.600
HSBC YATIRIM	24,40	1.684
MEKSA YATIRIM	24,40	931
TRIVE	24,42	922
TEB YATIRIM	24,42	55

Kaynak : Matriks, Garanti BBVA Yatırım

24-03 Bilanço Verileri					
F/K	4,89	FD Adet	1.217.779.319	NakitNetTem.	
PD/DD	1,08	FDOran	% 48,05	Tem.Verimliliği	0,00
DefterDeğeri	22,55	P.Değeri	61.991.424.000	ÖzSermaye	57.160.022.000
Beta 100	0,99	Net Kar	870.523.000	Sermaye	2.534.400.000
FD/FAVÖK	0,00	PD/EFK	0,00	İhracat %	41,47

Özgür Yurtdaşseven

Birim Müdürü

OYurtdasseven@garantibbva.com.tr

Haluk Acar

Yönetici

HAcar@garantibbva.com.tr

YASAL UYARILAR Bu rapordaki veri ve grafikler güvenilirliğine inandığımız sağlam kaynaklardan derlenmiş olup, yapılan yorumlar sadece GARANTİ YATIRIM MENKUL KIYMETLER A.Ş.'nin görüşünü yansıtmaktadır. Türkiye Garanti Bankası BBVA A.Ş.'nin bu rapordaki veri ve içeriğe ilişkin herhangi bir sorumluluğu bulunmamaktadır. Bu bilgiler ışığında yapılan ve yapılacak olan ileriye dönük yatırımların sonuçlarından Şirketimiz ve Türkiye Garanti Bankası BBVA A.Ş. hiçbir şekilde sorumlu tutulamaz. Ayrıca, Garanti Yatırım Menkul Kıymetler A.Ş.'nin yazılı izni olmadıkça bu raporların içeriği kısmen ya da tamamen üçüncü kişilerce hiçbir şekilde ve ortamda yayınlanamaz, iktisap edilemez, alıntı yapılamaz, kullanılamaz. Rapor gönderilen kişiye özel ve münhasırdır. İlave olarak, bu raporun gönderildiği ve yukarıdaki açıklamalarımız doğrultusunda kullanıldığı ülkelerdeki yasal düzenlemelerden kaynaklı tüm talep ve dava haklarımız saklıdır. Sermaye Piyasası Kurulunun "Yatırım Hizmetleri ve Faaliyetleri ile Yan Hizmetlere İlişkin Esaslar Hakkında Tebliğ"i Uyarınca Yayımlanan Uyarı Notu : Burada yer alan yatırım bilgi, yorum ve tavsiyeleri yatırım danışmanlığı kapsamında değildir. Yatırım danışmanlığı hizmeti, yetkili kuruluşlar tarafından kişilerin risk ve getiri tercihleri dikkate alınarak kişiye özel sunulmaktadır. Burada yer alan yorum ve tavsiyeler ise genel niteliktedir. Bu tavsiyeler mali durumunuz ile risk ve getiri tercihlerinize uygun olmayabilir. Bu nedenle, sadece burada yer alan bilgilere dayanarak yatırım kararı verilmesi beklentilerinize uygun sonuçlar doğurmayabilir. Sermaye Piyasası Kurulunun "Yatırım Hizmetleri ve Faaliyetleri ile Yan Hizmetlere İlişkin Esaslar Hakkında Tebliğ"i Uyarınca Yapılacak Uyarı: Size sunduğum yatırım bilgi, yorum ve tavsiyeleri yatırım danışmanlığı kapsamında değildir. Bu tavsiyeleri genel nitelikte olup, özel olarak sizin mali durumunuz ile risk ve getiri tercihlerinize uygun olarak hazırlanmadı. Bu nedenle, sadece burada yer alan bilgilere dayanarak yatırım kararı verilmesi beklentilerinize uygun sonuçlar doğurmayabilir