

BIST30.. Küresel piyasaları yeniden resesyon korkuları sardı. ABD'de açıklanan makroekonomik veriler satışlara neden oldu. Ancak içeride, yarın Orta Vadeli Program ve akabinde cuma günü açıklanacak Fitch'in Türkiye değerlendirmesi, pozitif etkiler yaratabilir. BIST30 için 11,310'deki GAP'ın (boşluğun) kapanması için mevcut momentum sona ermiş değil. Ancak düzeltmeler 11.000 çevresinde kısa barlarla devam edebilir.

Gün içinde, destek seviyeleri 10.900-10,820, direnç bölgesi de, 11.100-11.190 olarak izlenebilir.

XU030 (Günlük, TL)



XU030 Ekim vade (Günlük, TL)



Kaynak : Matriks, Garanti BBVA Yatırım

Kaynak : Matriks, Garanti BBVA Yatırım

	BIST100	USDTRY	GÖSTERGE TAHVİL*	5Y CDS*
Son Değer	10082	33,9600	41,86	277
Bu Ay Değişim	-5,23%	2,47%	-56	11
Bu Yıl Değişim	34,96%	15,23%	218	-7

*Değişim: Bps

ABD\$'nin GOÜ Para Birimlerine Karşı Performansı

G. AFRIKA RANDI	MACAR FORINTI	POLONYA ZLOTY	CEK KORUNASI	MALEZYA RINGGIT	RUMEN LEYİ
0,58%	0,45%	0,43%	0,39%	0,29%	0,26%
KORE WONU	TURK LIRASI	ENDONEZYA RUPISI	FILIPIN PEZOSU	SINGAPUR DOLARI	TAYVAN DOLARI
0,24%	0,23%	0,20%	0,17%	0,16%	0,15%
THAI BAHT	BULGAR LEVI	PERU SOLU	HINDISTAN RUPISI	CINYUANI	HONG KONG DOLARI
0,13%	0,13%	0,06%	0,04%	0,03%	0,03%
KOLOMBIYA PEZOSU	SILIPESOSU	ARJANTIN PESOSU	BREZILYA REALI	MEKSİKA PESOSU	RUS RUBLESİ
0,03%	0,00%	0,00%	-0,02%	-0,21%	-1,22%

Kaynak : Matriks, Garanti BBVA Yatırım

Hisse Bazında Para Giriş ve Çıkışları (TL)

YKBNK	EKGYO	HEKTS	BRSAN	ENKAI
29.436.760	11.249.240	9.390.379	7.815.895	6.958.180
KARSN	ERGL	AKBNK	ALTNY	THYAO
- 24.657.730	- 30.917.390	- 31.484.610	- 39.874.780	- 73.563.940

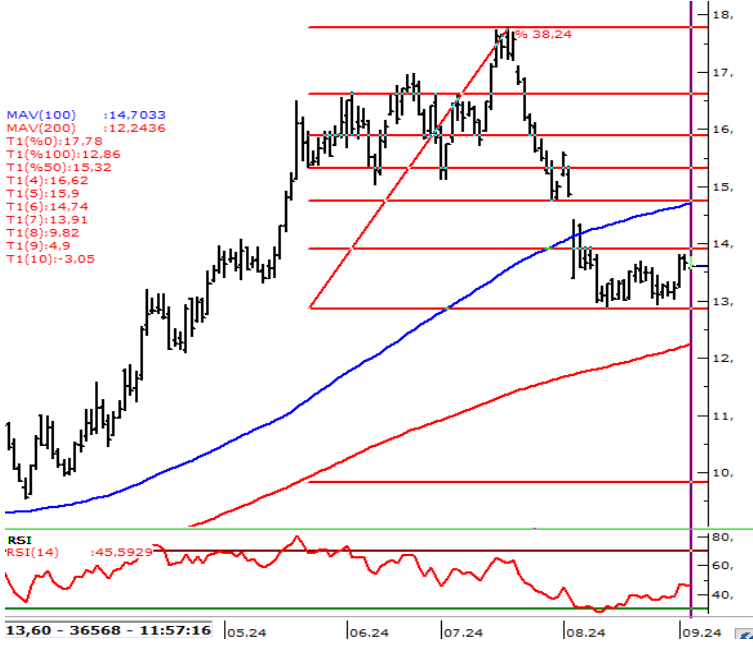
Hisselerin BİST100 Endeksine Etkisi (Puan)

BRSAN	KCHOL	HEKTS	BRYAT	MGROS
3,63	3,24	2,79	2,66	1,85
AKBNK	TUPRS	TCELL	BIMAS	THYAO
- 3,44	- 5,14	- 5,17	- 7,96	- 9,43

BİST100 - En çok Düşen ve Yükselen Hisseler

BRYAT	BRSAN	HEKTS	BFREN	KTLEV
997,0%	997,0%	655,0%	432,0%	371,0%
CCOLA	ENJSA	AGROT	TOASO	AGHOL
-153,0%	-162,0%	-168,0%	-172,0%	-237,0%

Kaynak : Matriks, Garanti BBVA Yatırım

Günlük Strateji Fikirlerinde Öne Çıkan Hisse
ISCTR (TL, Günlük)


Kaynak : Matriks, Garanti BBVA Yatırım

Destek : 13,54-13,40
Direnç : 13,65-13,76

NET SATISLAR 11:53:08-11:58:08		
Kurum	MALİYET	Net Lot
AT CAPITAL MENKU	13,60	-198.240
BANK-OF-AMERICA Y	13,60	-191.215
IS YATIRIM	13,60	-180.941
HALK YATIRIM	13,60	-177.558
INFO YATIRIM MENK	13,59	-126.430
TURKISH YAT.	13,59	-44.750
TEB YATIRIM	13,61	-31.954
YATIRIM-FINANSMA	13,59	-22.610
OSMANLI YATIRIM M.	13,59	-18.444
UNLU MENKUL DEG	13,60	-14.832

NET ALISLAR 11:53:08-11:58:08		
Kurum	MALİYET	Net Lot
YAPI KREDI YAT.	13,60	589.659
ICBC TURKEY YATIR	13,60	103.478
OYAK YATIRIM	13,59	44.768
GEDİK YATIRIM	13,60	40.584
MIDAS MENKUL	13,60	35.406
ACAR MENKUL DEG	13,59	35.085
INVESTAZ YATIRIM	13,60	26.500
AK YATIRIM	13,60	25.204
QNB FINANS YAT.	13,59	25.026
DENİZ YATIRIM	13,59	23.142

24-06 Bilanço Verileri

F/K	4,87	FD Adet	8.155.292.542	NakitNetTem.	6.503.799.895
PD/DD	1,19	FDOran	% 32,62	Tem.Verimliliği	1,91
DefterDeğeri	11,42	P.Değeri	340.249.591.700	ÖzSermaye	285.478.070.583
Beta 100	1,30	Net Kar	29.150.858.000	Sermaye	24.999.970.000
FD/FAVÖK	0,00	PD/EFK	0,00	İhracat %	0,00

Özgür Yurtdaşseven
Birim Müdürü
OYurtdasseven@garantibbva.com.tr
Haluk Acar
Yönetici
HAcar@garantibbva.com.tr
Arif Emre Mursaloğlu
Yönetmen
ArifMu@garantibbva.com.tr

YASAL UYARILAR Bu rapordaki veri ve grafikler güvenilirliğine inandığımız sağlam kaynaklardan derlenmiş olup, yapılan yorumlar sadece GARANTİ YATIRIM MENKUL KIYMETLER A.Ş.'nin görüşünü yansıtmaktadır. Türkiye Garanti Bankası BBVA A.Ş.'nin bu rapordaki veri ve içeriğe ilişkin herhangi bir sorumluluğu bulunmamaktadır. Bu bilgiler ışığında yapılan ve yapılacak olan ileriye dönük yatırımların sonuçlarından Şirketimiz ve Türkiye Garanti Bankası BBVA A.Ş. hiçbir şekilde sorumlu tutulamaz. Ayrıca, Garanti Yatırım Menkul Kıymetler A.Ş.'nin yazılı izni olmadıkça bu raporların içeriği kısmen ya da tamamen üçüncü kişilerce hiçbir şekilde ve ortamda yayınlanamaz, iktisap edilemez, alıntı yapılamaz, kullanılamaz. Rapor gönderilen kişiye özel ve münhasırdır. İlave olarak, bu raporun gönderildiği ve yukarıdaki açıklamalarımız doğrultusunda kullanıldığı ülkelerdeki yasal düzenlemelerden kaynaklı tüm talep ve dava haklarımız saklıdır. Sermaye Piyasası Kurulunun "Yatırım Hizmetleri ve Faaliyetleri ile Yan Hizmetlere İlişkin Esaslar Hakkında Tebliğ"i Uyarınca Yayımlanan Uyarı Notu : Burada yer alan yatırım bilgi, yorum ve tavsiyeleri yatırım danışmanlığı kapsamında değildir. Yatırım danışmanlığı hizmeti, yetkili kuruluşlar tarafından kişilerin risk ve getiri tercihleri dikkate alınarak kişiye özel sunulmaktadır. Burada yer alan yorum ve tavsiyeler ise genel niteliktedir. Bu tavsiyeler mali durumunuz ile risk ve getiri tercihlerinize uygun olmayabilir. Bu nedenle, sadece burada yer alan bilgilere dayanarak yatırım kararı verilmesi beklentilerinize uygun sonuçlar doğurmayabilir. Sermaye Piyasası Kurulunun "Yatırım Hizmetleri ve Faaliyetleri ile Yan Hizmetlere İlişkin Esaslar Hakkında Tebliğ"i Uyarınca Yapılacak Uyarı: Size sunduğum yatırım bilgi, yorum ve tavsiyeleri yatırım danışmanlığı kapsamında değildir. Bu tavsiyeler genel nitelikte olup, özel olarak sizin mali durumunuz ile risk ve getiri tercihlerinize uygun olarak hazırlanmadı. Bu nedenle, sadece burada yer alan bilgilere dayanarak yatırım kararı verilmesi beklentilerinize uygun sonuçlar doğurmayabilir