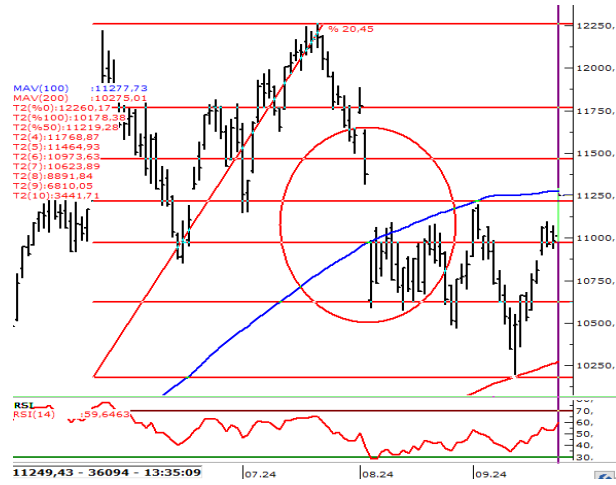


BİST30.. Okyanus ötesinde Powell'ın «yumuşak iniş» temalı beklenen açıklamaları risk iştahını desteklese de, Avrupa'daki resesyon endişeleri ters yönlü piyasa fiyatlamasına neden oluyor. BİST-30, irtifa kaybetmeye devam ediyor. 11.275'teki 100g. ort.'dan başlayan kar satışlarının ardından 10.700 üzerinde tutunmaya çalışıyor. 11.315'de bulunan GAP(boşluk), kısa vade için önemini kaybetmiş görünüyor. Eylül ayı enflasyon verisi, önemli beklenti rolünü koruyor.

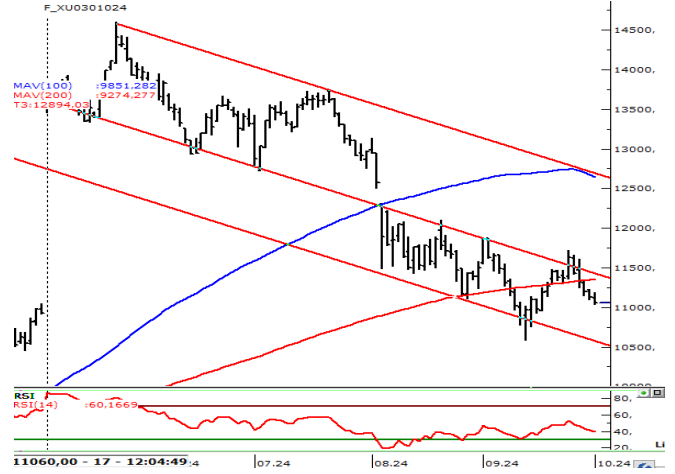
Gün içinde izlenecek destek seviyeleri; 10.700-10.610 , direnç seviyeleri; 10,800-10,860

XU030 (Günlük, TL)



Kaynak : Matriks, Garanti BBVA Yatırım

XU030 Ekim vade (Günlük, TL)



Kaynak : Matriks, Garanti BBVA Yatırım

BİST100 USDTRY GÖSTERGE TAHVİL 5Y CDS

Son Değer	9603	34,2000	39,52	267
Bu Ay Değişim	-2,34%	0,35%	-6,13%	-2,91%
Bu Yıl Değişim	28,55%	16,04%	-0,40%	-5,99%

ABD\$'nin GOÜ Para Birimlerine Karşı Performansı

PERU SOLU	MEKSİKA PESOSU	HINDİSTAN RUPISI	HONG KONG DOLARI	BREZİLYA REALI	ARJANTIN PESOSU
-0,75%	-0,23%	0,00%	0,00%	0,01%	0,01%
FİLİPİN PEZOSU	TÜRK LIRASI	KOLOMBİYA PEZOSU	BULGAR LEVİ	CIN YUANI	SİNGAPUR DOLARI
0,01%	0,04%	0,06%	0,07%	0,13%	0,15%
G. AFRIKA RANDI	RUMEN LEVİ	POLONYA ZLOTY	MACAR FORINTI	TAYVAN DOLARI	KORE WONU
0,15%	0,21%	0,21%	0,21%	0,22%	0,23%
ENDONEZYA RUPISI	CEK KORUNASI	RUS RUBLESİ	SİLİ PESOSU	THAİ BAHT	MALEZYA RİNGGİT
0,23%	0,41%	0,44%	0,63%	0,81%	1,19%

Kaynak : Matriks, Garanti BBVA Yatırım

Hisse Bazında Para Giriş ve Çıkışları (TL)

THYAO	GARAN	MGROS	ODINE	TUPRS
27.304.880	18.542.690	10.435.400	9.186.802	8.742.451
ALTNY	TSPOR	GUBRF	TCELL	BIMAS
- 19.302.940	- 23.277.850	- 25.859.780	- 26.956.610	- 28.335.130

Hisselerin BİST100 Endeksine Etkisi (Puan)

GARAN	COLLA	TUPRS	YKBNK	ENKAI
4,84	3,01	2,73	2,59	2,22
FROTO	PETKM	EREGL	TCELL	BIMAS
- 2,82	- 3,58	- 3,60	- 7,85	- 10,74

BİST100 - En çok Düşen ve Yükselen Hisseler

YEOTK	COLLA	ENKAI	GARAN	VAKBN
4,0%	2,0%	1,9%	1,7%	1,5%
CANTE	ECILC	ODAS	REEDR	KARSN
-4,4%	-5,4%	-6,2%	-7,1%	-7,7%

Kaynak : Matriks, Garanti BBVA Yatırım

Günlük Strateji Fikirlerinde Öne Çıkan Hisse

ENKAI (TL, Günlük)



Destek : 46,44-46,32
Direnç : 46,62-46,80

NET SATISLAR 11:55:46-12:00:46		
Kurum	MALİYET	Net Lot
İS YATIRIM	46,41	-107.594
ÖYAK YATIRIM	46,44	-81.023
YAPI KREDİ YAT.	46,38	-45.877
GARANTI BBVA	46,42	-28.767
HSBC YATIRIM	46,40	-25.000
YAKIF YAT.	46,41	-15.466
AK YATIRIM	46,32	-6.119
NCM INVESTMENT	46,46	-5.000
YATIRIM-FİNANSMA	46,34	-3.505
INFO YATIRIM MENK.	46,45	-2.250

NET ALISLAR 11:55:46-12:00:46		
Kurum	MALİYET	Net Lot
BANK-OF-AMERICA Y	46,41	233.021
A1 CAPITAL MENKUL	46,44	41.830
QNB FİNANS YAT.	46,38	16.548
MARBAS MENKUL	46,39	8.125
DENİZ YATIRIM	46,24	7.367
ÖSMANLI YATIRIM M	46,41	4.697
TEB YATIRIM	46,32	4.622
ATA YATIRIM	46,39	4.199
HALK YATIRIM	46,51	3.838
BURGAN YATIRIM M	46,45	2.000

24-06 Bilanço Verileri					
F/K	12,82	FD Adet	505.515.502	NakitNetTem.	9.577.200.800
PD/DD	1,14	FDOran	% 8,42	Tem.Verimliliği	3,43
DefterDeğeri	40,75	P.Değeri	278.880.000.000	ÖzSermaye	244.488.576.000
Beta 100	0,88	Net Kar	11.053.969.000	Sermaye	6.000.000.000
FD/FAVÖK	10,18	PD/EFK	18,37	Ihracat %	65,78

Kaynak : Matriks, Garanti BBVA Yatırım

Özgür Yurtdaşseven
Birim Müdürü

OYurtdasseven@garantibbva.com.tr

Haluk Acar
Yönetici

HAcar@garantibbva.com.tr

Arif Emre Mursaloğlu
Yönetmen

ArifMu@garantibbva.com.tr

YASAL UYARILAR Bu rapordaki veri ve grafikler güvenilirliğine inandığımız sağlam kaynaklardan derlenmiş olup, yapılan yorumlar sadece GARANTİ YATIRIM MENKUL KIYMETLER A.Ş.'nin görüşünü yansıtmaktadır. Türkiye Garanti Bankası BBVA A.Ş.'nin bu rapordaki veri ve içeriğe ilişkin herhangi bir sorumluluğu bulunmamaktadır. Bu bilgiler ışığında yapılan ve yapılacak olan ileriye dönük yatırımların sonuçlarından Şirketimiz ve Türkiye Garanti Bankası BBVA A.Ş. hiçbir şekilde sorumlu tutulamaz. Ayrıca, Garanti Yatırım Menkul Kıymetler A.Ş.'nin yazılı izni olmadıkça bu raporların içeriği kısmen ya da tamamen üçüncü kişilerce hiçbir şekilde ortamda yayınlanamaz, iktisap edilemez, alıntı yapılamaz, kullanılamaz. Rapor gönderilen kişiye özel ve münhasırdır. İlave olarak, bu raporun gönderildiği ve yukarıdaki açıklamalarımız doğrultusunda kullanıldığı ülkelerdeki yasal düzenlemelerden kaynaklı tüm talep ve dava haklarımız saklıdır. Sermaye Piyasası Kurulunun "Yatırım Hizmetleri ve Faaliyetleri ile Yan Hizmetlere İlişkin Esaslar Hakkında Tebliğ"i Uyarınca Yayımlanan Uyarı Notu : Burada yer alan yatırım bilgi, yorum ve tavsiyeleri yatırım danışmanlığı kapsamında değildir. Yatırım danışmanlığı hizmeti, yetkili kuruluşlar tarafından kişilerin risk ve getiri tercihleri dikkate alınarak kişiye özel sunulmaktadır. Burada yer alan yorum ve tavsiyeler ise genel niteliktedir. Bu tavsiyeler mali durumunuz ile risk ve getiri tercihlerinize uygun olmayabilir. Bu nedenle, sadece burada yer alan bilgilere dayanarak yatırım kararı verilmesi beklentilerinize uygun sonuçlar doğurmayabilir. Sermaye Piyasası Kurulunun "Yatırım Hizmetleri ve Faaliyetleri ile Yan Hizmetlere İlişkin Esaslar Hakkında Tebliğ"i Uyarınca Yapılacak Uyarı: Size sunduğumuz yatırım bilgi, yorum ve tavsiyeleri yatırım danışmanlığı kapsamında değildir. Bu tavsiyeleri genel nitelikte olup, özel olarak sizin mali durumunuz ile risk ve getiri tercihlerinize uygun olarak hazırlanmadı. Bu nedenle, sadece burada yer alan bilgilere dayanarak yatırım kararı verilmesi beklentilerinize uygun sonuçlar doğurmayabilir