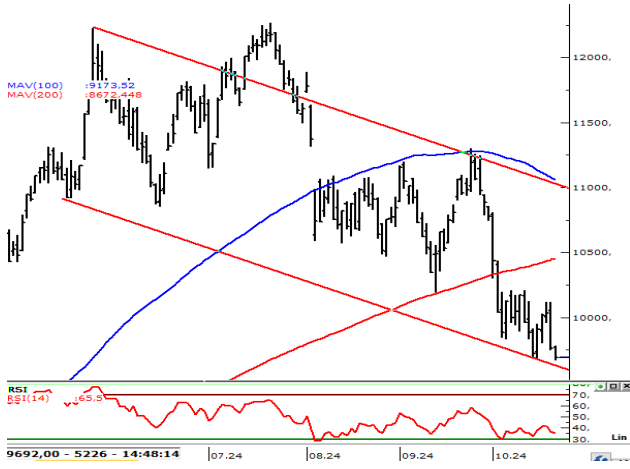


**BIST30..** Resmi tatilin ardından piyasalar yeniden işlemlere başladı. Güven endeksinde yükseliş devam ediyor. Türkiye İstatistik Kurumu (TÜİK) Ekim ayına ilişkin açıkladığı endeks, 98 değerini alarak beş ayın zirvesine çıktı. 5 Kasım'daki ABD seçimleri ile ilgili geri sayım sürüyor. S&P'nin cuma günü yapacağı Türkiye değerlendirmesi de farklı pozitif beklenti yaratabilir. BIST30, 9700-10.000 bandında haftayı tamamlayabilir. Bu minvalde 10.400'de bulunan 200g. ağırlıklı ort., kısa vade için önemli direnç bölgesi olarak korunmaya devam edecektir.

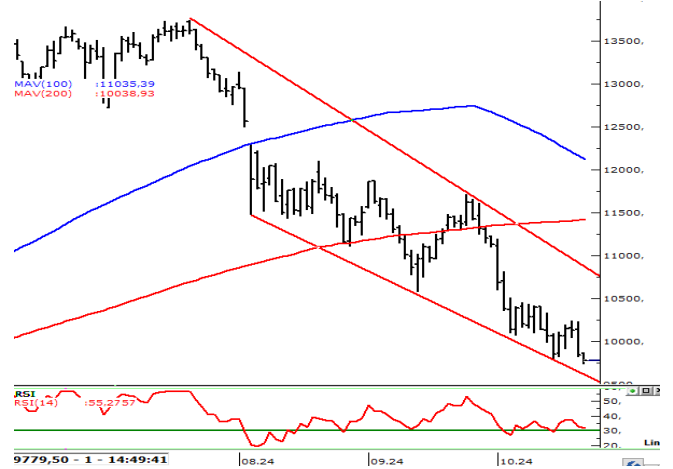
**Gün içinde izlenecek destek seviyeleri; 9.880-9.800 , direnç seviyeleri; 9.950-10.100**

**XU030 (Günlük, TL)**



Kaynak : Matriks, Garanti BBVA Yatırım

**XU030 Ekim vade (Günlük, TL)**



Kaynak : Matriks, Garanti BBVA Yatırım

**BIST100 USDTRY GÖSTERGE TAHVİL 5Y CDS**

Son Değer	8840	34,2700	42,96	273
Bu Ay Değişim	528,56%	285,48%	136,04%	-36,81%
Bu Yıl Değişim	498,62%	360,90%	187,17%	-9,00%

**ABD\$'nın GOÜ Para Birimlerine Karşı Performansı**

MALEZYA RINGGIT	TAYVAN DOLARI	MEKSIKA PESOSU	SİLİ PESOSU	HONG KONG DOLARI	KOLOMBIYA PEZOSU
-0,20%	-0,07%	-0,03%	-0,03%	-0,02%	-0,01%
HINDİSTAN RUPISI	BREZİLYA REALI	ARJANTIN PESOSU	G. AFRIKA RANDI	CIN YUANI	RUMEN LEYİ
0,00%	0,02%	0,02%	0,02%	0,03%	0,03%
BULGAR LEVİ	SINGAPUR DOLARI	TURK LIRASI	CEK KORUNASI	POLONYA ZLOTY	THAI BAHT
0,05%	0,09%	0,11%	0,16%	0,17%	0,26%
RUS RUBLESİ	MACAR FORINTI	ENDONEZYA RUPISI	KORE WONU	FİLİPİN PEZOSU	PERU SOLU
0,26%	0,31%	0,35%	0,70%	0,77%	0,83%

Kaynak : Matriks, Garanti BBVA Yatırım

**Hisse Bazında Para Giriş ve Çıkışları (TL)**

AKBNK	TCELL	PATEK	KBORU	VAKFN
30.587.580	17.795.360	7.596.542	6.602.467	4.920.937
THYAO	KRDMD	YKBNK	AGROT	TOASO
- 11.459.450	- 13.547.360	- 16.766.610	- 16.961.520	- 50.765.160

**Hisselerin BİST100 Endeksinde Etkisi (Puan)**

AKBNK	CIMSA	SAHOL	TCELL	OYAKC
4,57	2,38	1,72	0,85	0,64
FROTO	BIMAS	CCOLA	ASELS	TOASO
- 2,84	- 2,92	- 3,36	- 4,03	- 4,26

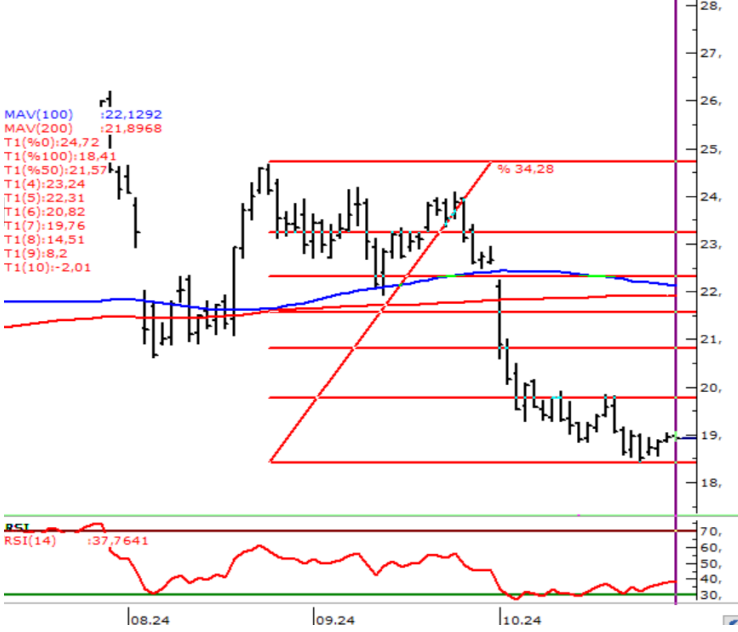
**BİST100 - En çok Düşen ve Yükselen Hisseler**

EUPWR	BINHO	AGROT	ANSGR	TURSG
5,7%	4,7%	4,4%	4,1%	3,8%
ADEL	ARDYZ	BTCIM	AEFES	TAVHL
-0,1%	-0,1%	-0,2%	-0,4%	-2,1%

Kaynak : Matriks, Garanti BBVA Yatırım

## Günlük Strateji Fikirlerinde Öne Çıkan Hisse

### PETKM (TL, Günlük)



**Destek : 20,36-20,24**  
**Direnç : 20,52-20,66**

NET SATISLAR 12:59:43-13:04:43		
Kurum	MALİYET	Net Lot
İS YATIRIM	18,92	-52.404
YAPI KREDİ YAT.	18,92	-21.015
DENİZ YATIRIM	18,91	-14.914
BANK-OF-AMERICA Y	18,92	-8.627
OSMANLI YATIRIM M	18,92	-5.320
INFO YATIRIM MENK	18,92	-464
MIDAS MENKUL	18,92	-11
ALNUS YATIRIM ME	18,91	-1

NET ALISLAR 12:59:43-13:04:43		
Kurum	MALİYET	Net Lot
PHILLIPCAPITAL ME	18,92	58.270
GLOBAL MENKUL	18,91	12.350
BULLS YATIRIM ME	18,92	10.200
TEB YATIRIM	18,92	10.085
AK YATIRIM	18,92	4.227
HALK YATIRIM	18,92	3.120
TRIVE	18,92	2.200
GARANTI BBVA	18,91	1.038
QNB YATIRIM MENK	18,92	350
GEDİK YATIRIM	18,92	345

24-06 Bilanço Verileri					
F/K	2,7	FD Adet	1.217.641.490	NakitNetTem.	
PD/DD	0,78	FDO oran	% 48,04	Tem.Verimliliği	0,00
DefterDeğeri	24,18	P.Değeri	47.900.160.000	ÖzSermaye	61.279.420.000
Beta 100	1,15	Net Kar	2.636.200.000	Sermaye	2.534.400.000
FD/FAVÖK	119,25	PD/EFK	0,00	İhracat %	38,62

Kaynak : Matriks, Garanti BBVA Yatırım

**Özgür Yurtdaşseven**  
Direktör

[OYurtdasseven@garantibbva.com.tr](mailto:OYurtdasseven@garantibbva.com.tr)

**Haluk Acar**  
Yönetici

[HAcar@garantibbva.com.tr](mailto:HAcar@garantibbva.com.tr)

**Arif Emre Mursaloğlu**  
Yönetmen

[ArifMu@garantibbva.com.tr](mailto:ArifMu@garantibbva.com.tr)

**YASAL UYARILAR** Bu rapordaki veri ve grafikler güvenilirliğine inandığımız sağlam kaynaklardan derlenmiş olup, yapılan yorumlar sadece GARANTİ YATIRIM MENKUL KIYMETLER A.Ş.'nin görüşünü yansıtmaktadır. Türkiye Garanti Bankası BBVA A.Ş.'nin bu rapordaki veri ve içeriğe ilişkin herhangi bir sorumluluğu bulunmamaktadır. Bu bilgiler ışığında yapılan ve yapılacak olan ileriye dönük yatırımların sonuçlarından Şirketimiz ve Türkiye Garanti Bankası BBVA A.Ş. hiçbir şekilde sorumlu tutulamaz. Ayrıca, Garanti Yatırım Menkul Kıymetler A.Ş.'nin yazılı izni olmadıkça bu raporların içeriği kısmen ya da tamamen üçüncü kişilerce hiçbir şekilde ve ortamda yayınlanamaz, iktisap edilemez, alıntı yapılamaz, kullanılamaz. Rapor gönderilen kişiye özel ve münhastır. İlave olarak, bu raporun gönderildiği ve yukarıdaki açıklamalarımız doğrultusunda kullanıldığı ülkelerdeki yasal düzenlemelerden kaynaklı tüm talep ve dava haklarımız saklıdır. Sermaye Piyasası Kurulunun "Yatırım Hizmetleri ve Faaliyetleri ile Yan Hizmetlere İlişkin Esaslar Hakkında Tebliğ"i Uyarınca Yayımlanan Uyarı Notu : Burada yer alan yatırım bilgi, yorum ve tavsiyeleri yatırım danışmanlığı kapsamında değildir. Yatırım danışmanlığı hizmeti, yetkili kuruluşlar tarafından kişilerin risk ve getiri tercihleri dikkate alınarak kişiye özel sunulmaktadır. Burada yer alan yorum ve tavsiyeler ise genel niteliktedir. Bu tavsiyeler mali durumunuz ile risk ve getiri tercihlerinize uygun olmayabilir. Bu nedenle, sadece burada yer alan bilgilere dayanarak yatırım kararı verilmesi beklentilerinize uygun sonuçlar doğurmayabilir. Sermaye Piyasası Kurulunun "Yatırım Hizmetleri ve Faaliyetleri ile Yan Hizmetlere İlişkin Esaslar Hakkında Tebliğ"i Uyarınca Yapılacak Uyarı: Size sunduğumuz yatırım bilgi, yorum ve tavsiyeleri yatırım danışmanlığı kapsamında değildir. Bu tavsiyeler genel nitelikte olup, özel olarak sizin mali durumunuz ile risk ve getiri tercihlerinize uygun olarak hazırlanmadı. Bu nedenle, sadece burada yer alan bilgilere dayanarak yatırım kararı verilmesi beklentilerinize uygun sonuçlar doğurmayabilir