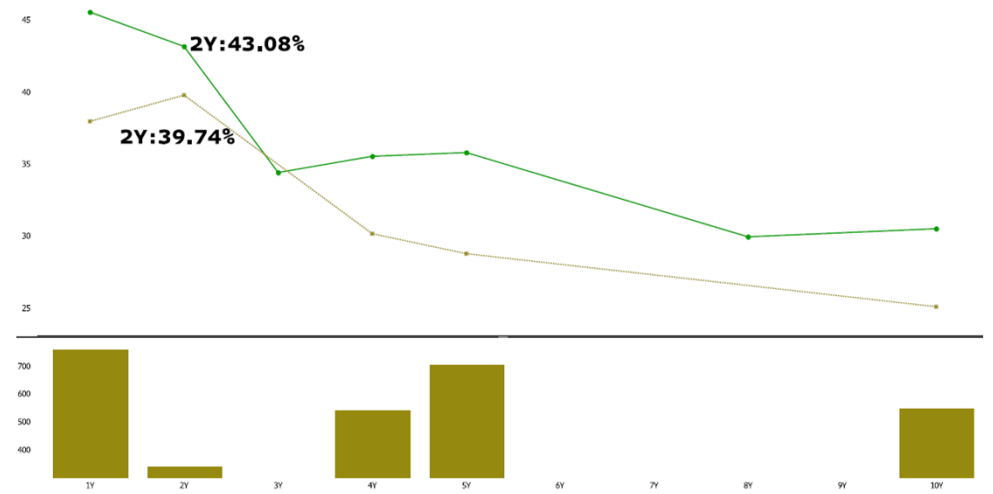


Tahvil Piyasasındaki Gelişmeler ve Beklentiler

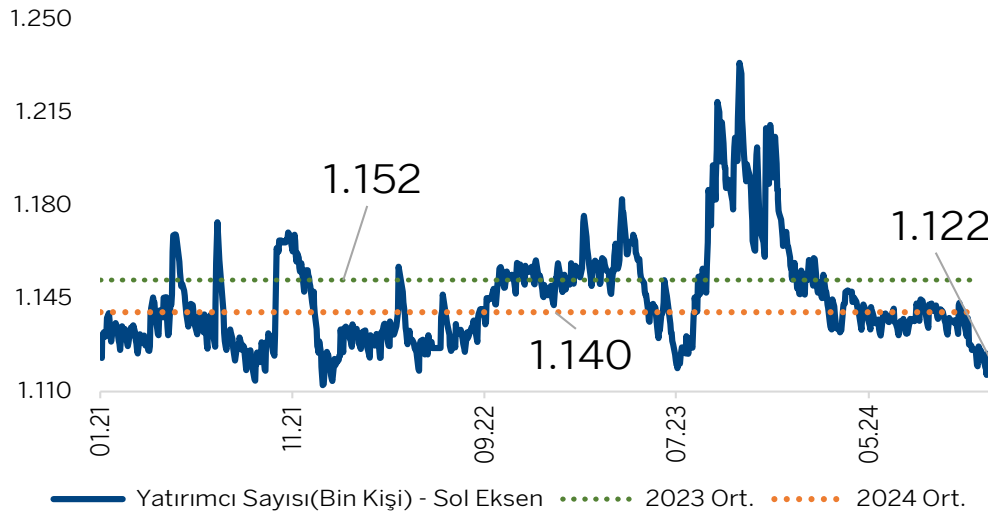
- Ekim ayında TÜFE aylık bazda %2,88 arttı. TCMB yıl sonu TÜFE tahminini %44 seviyesine güncelledi. Kasım ve Aralık aylarında ortalama aylık TÜFE artışı %1.5 olduğu takdirde yıl sonu hedefi yakalanabiliyor.
- Veriler bu doğrultuda gerçekleşirse Aralık veya Ocak ayında sınırlı bir faiz indirimi görebiliriz. Ancak daha derin bir faiz indirim döngüsüne girilmesi için 2025 yılı ilk çeyrekte aylık TÜFE verilerinin %2 bandının altına yerleştiğinden emin olunmalı.
- Bu şartlar sağlanır ve dezenflasyon kalıcı hale geldikten sonra yüklü faiz indirimleri yapılırsa böyle bir ortamda TL tahvillerde özellikle başta kısa vadeli (0-2 yıllıklarda) hızlı değer artış trendi oluşabilir.
- Bloomberg indikatif fiyatlamalarına göre Hazine/Öst TL tahvil/bono excel linki: <https://rapor.garantibbvayatirim.com.tr/yatirimdanismanligi/tahvil20.11.2024.xlsx>

Hazine Tahvilleri Getiri Eğrisi (Bileşik %)



Sarı Çizgi: 01.01.2024 / Yeşil Çizgi: 20.11.2024

TL Cinsi Borçlanma Araçları Fonları Yatırımcı Sayısı



Kaynak : TEFAS, Garanti BBVA Yatırım

GOÜ 2Y Tahvil Getirileri (Yerel Para Cinsinden)*

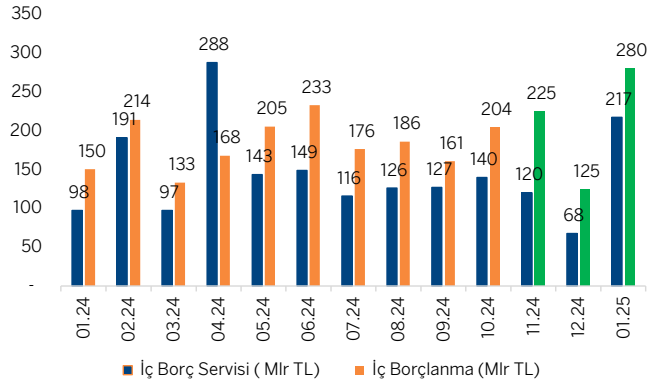
Region	RMI	Security	Bid	Ask	Yld	Ytd Chg	Ytd	Low	Range	High	YTD Chg	
									Avg	Now		
1) Lebanon		LEBAN 6.6 26	8.333	8.955	199.961	-210.8		158.643	•	558.860	-13561.5	
2) Turkey		TURKGB 36 26	95.555	95.825	39.200	+0.0		34.650	•	43.790	+525.0	
3) Nigeria		NIGB 21 03/26	100.655	100.958	20.040	-0.3						
4) Russia		RFLB5.3 10/23	88.961	89.009	13.600			8.520	•	14.870		
5) Brazil		BLTN 0 10/26	792.424	792.701	13.355	-12.8		9.717	•	13.483	+364.5	
6) Mexico		MBONO 5 24 26	94.954	95.218	9.733	+0.0		9.440	•	10.985	-12.2	
7) Colombia		COLTES7 26	98.437	98.472	8.433	+7.2		7.966	•	9.775	-85.2	
8) Costa Rica		COSTAR4.08 26	95.877	96.188	6.806	+0.0						
9) India		IGB5.74 11/26	98.231	98.266	6.687	+0.0		6.613	•	7.139	-37.6	
10) Indonesia		INDOGB8 26	103.116	103.324	6.394	+8.6		6.004	•	6.695	+14.1	
11) Romania		ROMGB 6.3 26	99.992	100.057	6.222	+0.2		5.821	•	6.222	+27.8	
12) Philippines		RPGB 3 26	95.954	96.194	5.703	+0.5						
13) Chile		BTPCL 4 26	100.315	100.377	5.082	+0.1		4.556	•	6.245	-113.3	
14) Poland		POLGB 0 26	91.552	91.582	4.945	+1.7		4.556	•	5.307	-4	
15) Peru		PERUGB 8.2 26	106.038	106.059	4.475	+1.8		4.409	•	5.184	-70.3	
16) Czech Republic		CZGB 6 02/26	103.057	103.278	3.291	-2.7		3.098	•	4.416	-98.0	
17) Latvia		LATVIA1 25	98.191	98.635	3.044	+2.0		2.671	•	3.592	+28.3	
18) Bulgaria		BULGGB2 26	98.452	98.720	3.036	+1.0		2.693	•	3.098	+13.0	
19) South Korea		KT2 09/26	100.469	100.558	2.880	-1.0		2.802	•	3.518	-43.9	
20) Slovakia		SLOVGB0 26	97.228	97.334	2.461	+0.3		2.269	•	3.505	-45.4	
21) Slovenia		SLOREPO 02/26	97.230	97.389	2.179	+3.7		2.132	•	3.277	-35.5	
22) Thailand		THAIGB2 26	100.097	100.139	2.054	-0.3		2.048	•	2.387	-26.1	
23) Cyprus		CYPRUS0 02/26	96.876	97.656	1.973	-9.5		1.945	•	2.727	-42.9	
24) China		CGB1.35 09/26	99.925	99.945	1.380	+0.4		1.337	•	2.252	-79.2	
25) Taiwan		TGB1 01/26	99.635	99.861	1.250	+0.0						

Kaynak : Bloomberg, Garanti BBVA Yatırım

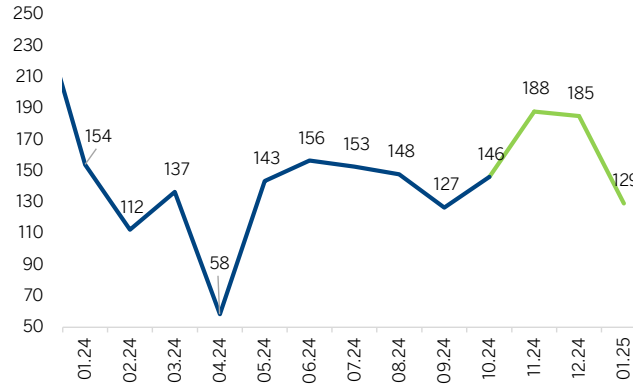
* Yüzde getiriler, YLD↓ kolonuna göre sıralanmıştır.

İç Borç Çevirme Oranları, İhraç Tarihleri, Yerli/Yabancı Oranları ve İç Borç Stokunu Dağılımı

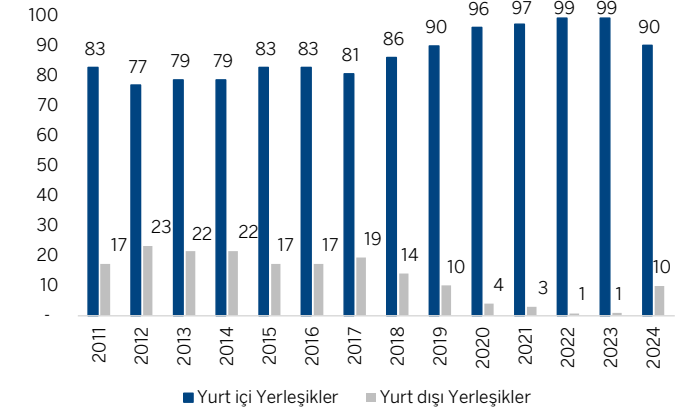
İç Borç Servisi / İç Borçlanma **



İç Borç Çevirme Oranları** - %



Tahvilde Yerli ve Yabancı Oranları (%)



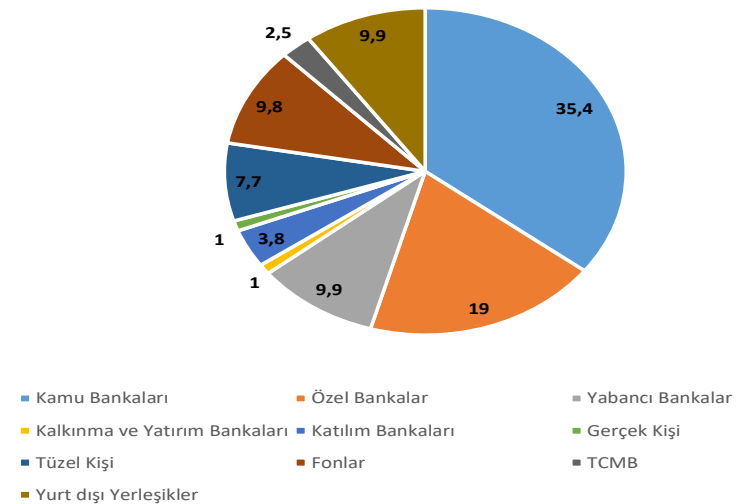
**Kasım-Ocak , "İç borçlanma" ve "İç borç çevirme oranları" Hazine ve Maliye Bakanlığı'nın açıkladığı İç Borçlanma Stratejisi'nden alınmıştır.

2024 Yılı Aralık Ayı İhraç Takvimi (*)

İhale Tarihi	Valör Tarihi	İtfa Tarihi	Senet Türü	Vadesi	İhraç Yöntemi
9.12.2024	11.12.2024	6.12.2028	TLREF'e Endeksli Devlet Tahvili 3 ayda bir kupon ödemeli	4 Yıl / 1456 Gün	İhale / İlk ihraç
10.12.2024	11.12.2024	10.09.2025	Hazine Bonusu	9 Ay / 273 Gün	İhale / Yeniden ihraç
10.12.2024	11.12.2024	27.09.2034	Sabit Kuponlu Devlet Tahvili 6 ayda bir kupon ödemeli	10 Yıl / 3577 Gün	İhale / Yeniden ihraç
16.12.2024	18.12.2024	12.08.2026	Sabit Kuponlu Devlet Tahvili 6 ayda bir kupon ödemeli	2 Yıl / 602 Gün	İhale / Yeniden ihraç
16.12.2024	18.12.2024	16.04.2031	Değişken Faizli Devlet Tahvili 6 ayda bir kupon ödemeli	6 Yıl / 2310 Gün	İhale / Yeniden ihraç
17.12.2024	18.12.2024	16.12.2026	Kira Sertifikası 6 ayda bir kira ödemeli	2 Yıl / 728 Gün	Doğrudan Satış
17.12.2024	18.12.2024	15.12.2027	TÜFE'ye Endeksli Devlet Tahvili 6 ayda bir kupon ödemeli	3 Yıl / 1092 Gün	İhale / İlk ihraç
17.12.2024	18.12.2024	12.09.2029	Sabit Kuponlu Devlet Tahvili 6 ayda bir kupon ödemeli	5 Yıl / 1729 Gün	İhale / Yeniden ihraç

Kaynak : Hazine ve Maliye Bakanlığı, Garanti BBVA Yatırım

İç Borç Stokunu Elinde Bulduranlara Göre Dağılımı (1)



(1) İlgili ayın son iş günü Resmi Gazete değerlerine göre hesaplanmıştır. Ayrıca repo vb. teminat işlemlerinde DİBS'ler teminatı veren tarafın bulunduğu alt sektörün verisi içerisinde gösterilmektedir.

Özgür Yurtdaşseven
Direktör

Haluk Acar
Yönetici

Emre Mursaloğlu
Yönetmen

Garanti BBVA Yatırım
Yatırım Danışmanlığı

www.garantibbvayatirim.com.tr

YASAL UYARI: Bu rapordaki veri ve grafikler güvenilirliğine inandığımız sağlam kaynaklardan derlenmiş olup, yapılan yorumlar sadece GARANTİ YATIRIM MENKUL KIYMETLER A.Ş.'nin görüşünü yansıtmaktadır. Türkiye Garanti Bankası A.Ş.'nin bu rapordaki veri ve içeriğe ilişkin herhangi bir sorumluluğu bulunmamaktadır. Bu bilgiler ışığında yapılan ve yapılacak olan ileriye dönük yatırımların sonuçlarından Şirketimiz ve Türkiye Garanti Bankası A.Ş. hiçbir şekilde sorumlu tutulamaz. Ayrıca, Garanti Yatırım Menkul Kıymetler A.Ş.'nin yazılı izni olmadıkça bu raporların içeriği kısmen ya da tamamen üçüncü kişilerce hiçbir şekil ve ortamda yayınlanamaz, iktisap edilemez, alıntı yapılamaz, kullanılamaz. Rapor gönderilen kişiye özel ve münhasırdır. İlave olarak, bu raporun gönderildiği ve yukarıdaki açıklamalarımız doğrultusunda kullanıldığı ülkelerdeki yasal düzenlemelerden kaynaklı tüm talep ve dava haklarımız saklıdır. "Burada yer alan yatırım bilgi, yorum ve tavsiyeleri yatırım danışmanlığı kapsamında değildir. Yatırım danışmanlığı hizmeti, yetkili kuruluşlar tarafından kişilerin risk ve getiri tercihleri dikkate alınarak kişiye özel sunulmaktadır. Burada yer alan yorum ve tavsiyeler ise genel niteliktedir. Bu tavsiyeler mali durumunuz ile risk ve getiri tercihlerinize uygun olmayabilir. Bu nedenle, sadece burada yer alan bilgilere dayanılarak yatırım kararı verilmesi beklentilerinize uygun sonuçlar doğurmayabilir."