

## Yakın Vade Strateji Fikirleri

Günlük Teknik Analiz Bazlı Beğendiklerimiz							
Hisse	Destek 2	Destek 1	Son Fiyat	Direnç 1	Direnç 2	Ort.Günlük Hacim 3 Ay (MnTL)	Ort.Günlük Adet 3 Ay (MnTL)
AKBNK	61,51	62,38	63,80	65,22	66,09	5.375,5	87,2
AKSEN	37,67	38,23	39,14	40,05	40,61	161,3	4,3
DOHOL	12,68	12,90	13,24	13,58	13,80	372,6	26,1
ECILC	41,12	41,83	42,98	44,13	44,84	138,6	3,0
EUPWR	34,46	35,50	37,18	38,86	39,90	296,0	8,3
PETKM	16,40	16,59	16,90	17,21	17,40	979,5	53,4
SAHOL	92,22	93,72	96,15	98,58	100,08	1.670,8	17,7
THYAO	308,69	310,62	313,75	316,88	318,81	8.426,5	28,6
YKBNK	27,58	28,17	29,12	30,07	30,66	6.122,8	205,9
YKBNK-AL	HALKB-SAT	Pair Trade					

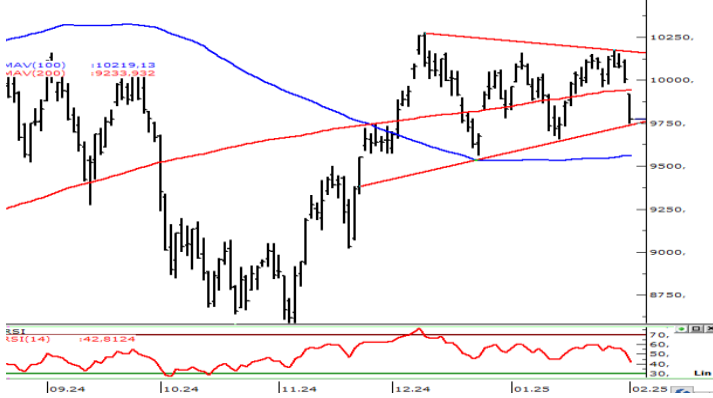
  

Günlük Teknik Analiz Bazlı Beğenmediklerimiz							
Hisse	Destek 2	Destek 1	Son Fiyat	Direnç 1	Direnç 2	Ort.Günlük Hacim 3 Ay (MnTL)	Ort.Günlük Adet 3 Ay (MnTL)
ASELS	85,84	86,76	88,25	89,74	90,66	2.192,8	29,9
CIMSA	51,81	52,57	53,80	55,03	55,79	624,5	14,0
MGROS	555,47	562,55	574,00	585,45	592,53	826,6	1,6

Yakın Vade Strateji Fikirleri'nde yer alan hisselerde günlük performans baz alındığından, yatırımcılar ilk aşamada %0.9-%2, ikinci aşamada %3.1-%4 aralıklarını pozisyon kapatma ve/veya kar alma seviyeleri olarak takip edebilirler.

## Günün Öne Çıkan Grafiği

## BİST100 (TL, Günlük)



Kaynak : Matriks, Garanti BBVA Yatırım

## Açılış Öncesi

- ABD'nin Kanada, Meksika ve Çin'e yönelik açıkladığı vergilere yönelik ilgili ülkelerden karşılık verileceği haberleri Şubat ayına başlarken global risk iştahını baskıladı. Günün ilerleyen saatlerinde Başkan Trump'ın Meksika ve Kanada liderleri ile yaptığı görüşme ardından açıklanan vergi tarifelerini bir ay askıya alındığını açıklaması ardından kayıplar kısmen telafi edildi. Bu aşamada ABD ve Çin ile arasında görüşme yapılıp yapılmayacağı takip ediliyor.
- Yeni günde vadeli S&P500 endeksi -%0.1, vadeli MSCI GOP endeksi +%0.4 ile karışık eğilime sahip.
- Yurt içinde günün ajandasında Hazine ve Maliye Bakanı Şimşek'in Future of Finance zirvesindeki konuşması izlenecekler arasında yer almakta (11:00). Öte yandan TSKB ve Otokar'ın 4Ç24 finansallarını bugün açıklaması beklenmekte.

## BİST-100

- Küresel risk iştahının düştüğü ortamda beklentilerin üzerinde gelen Ocak ayı enflasyonu TL cinsi varlıklarda kısa vadeli olumsuz ayrışmaya neden oldu. Haftanın ilk işlem gününde BİST100 endeksi %2.3 oranında gerilerken, göstergeler tahvil %38.16'dan %38.69'a yükseldi. Meksika ve Kanada ile ilgili vergi tarifelerinin bir ay ötelenmesi açıklaması BİST kapanışı sonrasında geldiği için Türk hisse piyasası toparlanmadan faydalanamadı. VIOP Endeksi30 ve iShares Türkiye endeksi BİST kapanışı sonrasında %0.7 değer kazandı.
- BİST100 endeksinde 270\$ (~TL9.700) bölgesi üzerinde sınırlı tepki alımları öngörüyoruz. 275-276\$ (~TL9.900-9.950) ve 280\$ (~TL10.100) takip ettiğimiz yakın vade dirençlerdir.

## Yakın Vade Strateji Fikirleri Performansı - Aralık

Önerilerin Gün İçi Performansı (Aylık/Yıllık)	+%1.5 / +%90.4
BİST-100 Performans (Aylık/Yıllık)	+%1.8 / +%31.6
Başarı Oranı	%61
Toplam Öneri Sayısı	2851
Günlük Ort. Öneri Sayısı	11.5

## Piyasa Ajandası

- 03-05.Şub Vişne Madencilik Halka Arzı (VSNMD)  
Halka Arz Büyüklüğü ~898 milyon\$ / ~25.2 milyon\$
- 04.Şub ABD Dayanıklı Mal Siparişleri
- 04.Şub TSKB, OTKAR 4Ç24 Finansalları
- 05.Şub ABD ISM Hizmet
- 05-07.Şub Enda Enerji Holding Halka Arzı (ENDAE)  
Halka Arz Büyüklüğü ~1.7 milyar\$ / ~47,6 milyon\$
- 05-07.Şub Kalyon Güneş Teknolojileri Üretim Halka Arzı (KLYPV)  
Halka Arz Büyüklüğü ~3.257 milyon\$ / ~90.8 milyon\$
- 06.Şub VAKBN, AKGRT 4Ç24 Finansalları
- 07.Şub TCMB Enflasyon Raporu
- 07.Şub ABD İstihdam Verileri
- 07.Şub ANSGR 4Ç24 Finansalları
- 10.Şub MSCI Endeks Değişikliği Açıklaması
- 11.Şub MSCI Endeks Değişikliği Açıklaması
- 12.Şub TOASO 4Ç24 Finansalları
- 13.Şub TTRAK, LILAK 4Ç24 Finansalları
- 14.Şub ALBRK 4Ç24 Finansalları
- 17.Şub TUPRS, AYGAZ 4Ç24 Finansalları
- 18.Şub KCHOL, TAVHL 4Ç24 Finansalları
- 28.Şub THYAO 4Ç24 Finansalları
- 03.Mar GRSEL 4Ç24 Finansalları
- 05.Mar MGROS 4Ç24 Finansalları

Kaynak : BIST, Bloomberg, LSEG, KAP, Garanti BBVA Yatırım

## Pay Piyasasında Kredili Alım ve Açığa Satış Kapsamındaki Tedbirlere İlişkin Tool'u Cizele

Menkul Kıymet Tedbir Listesine Ulaşmak İçin Tıklayınız

Lütfen Arka Sayfadaki Uyarıları Okuyunuz

Yakın Vade Strateji Fikirleri tablomuzda teknik analiz baz alarak oluşturduğumuz listede yer almış hisselerde destek ve direnç seviyeleri, önceki gün kapanışına göre mekanik formüllerle hesaplanmaktadır. Bu nedenle bazı hisselerde destek ve direnç seviyelerini hisse senedinin kademesine göre yuvarlayarak dikkate almanız gerekmektedir. Hisselere yönelik destek direnç seviyeleri açılış öncesi belirlendiği için gün içi paylaşacağımız öneri ve/veya teknik analiz notlarında yer alacak seviyelerle farklılık gösterebilir. Hisseler alfabetik olarak sıralanmış, BIST-100 endeksi ve Garanti BBVA Yatırım Araştırma departmanı kapsamı baz alınmıştır. Performans değerlendirmesinde ilk 10 dakika verisi baz alınırken, performans bilgileri her ayın ilk işlem gününde paylaşılır. Açılış itibarıyla Günlük Teknik Analiz Bazlı Beğendiklerimiz listesinde yer alan hisseler arasında %5 yükseliş ve üzerinde açılış gerçekleştirenler ile Günlük Teknik Analiz Bazlı Beğenmediklerimiz listesinde yer alan hisseler arasında %5 düşüş ve altında açılış gerçekleştirenler listeden çıkarılacak, performans değerlendirilmesine dahil edilmeyecektir. Pair Trade önerilerinde açılış itibarıyla %5 yükseliş ve üzerinde açılış gerçekleştirenler listeden çıkarılacak, performans değerlendirilmesine dahil edilmeyecektir. Pair Trade öneri performanslarında BIST'te spot piyasa kapanışındaki veriler baz alınmaktadır. Yakın Vade Strateji Fikirleri'nde yer alan hisselerde günlük performans baz alındığından, yatırımcılar ilk aşamada %0.9-%2, ikinci aşamada %3.1-%4 aralıklarını pozisyon kapatma ve/veya kar alma seviyeleri olarak takip edebilirler. Arbitraj Fikirleri'nde öneri tarihinden itibaren izlenmekte ve arbitraj farkı %0,5 altına indiğinde öneri kapandığı gün performansına dahil edilmektedir. Arbitraj pozisyonlarında piyasa dalgalanmalarına karşı hesaplarda teminat durumlarına dikkat edilmelidir.

**Özgür Yurtdaşseven**  
Direktör

[oyurtdasseven@garantibbva.com.tr](mailto:oyurtdasseven@garantibbva.com.tr)

**Haluk Acar**  
Yönetici

[hacar@garantibbva.com.tr](mailto:hacar@garantibbva.com.tr)

**Emre Mursalöglü**  
Yönetmen

[emursaloglu@garantibbva.com.tr](mailto:emursaloglu@garantibbva.com.tr)

## **YASAL UYARILAR**

Bu rapordaki veri ve grafikler güvenilirliğine inandığımız sağlam kaynaklardan derlenmiş olup, yapılan yorumlar sadece GARANTI YATIRIM MENKUL KIYMETLER A.Ş.'nin görüşünü yansıtmaktadır. Türkiye Garanti Bankası BBVA A.Ş.'nin bu rapordaki veri ve içeriğe ilişkin herhangi bir sorumluluğu bulunmamaktadır. Bu bilgiler ışığında yapılan ve yapılacak olan ileriye dönük yatırımların sonuçlarından Şirketimiz ve Türkiye Garanti Bankası BBVA A.Ş. hiçbir şekilde sorumlu tutulamaz. Ayrıca, Garanti Yatırım Menkul Kıymetler A.Ş.'nin yazılı izni olmadıkça bu raporların içeriği kısmen ya da tamamen üçüncü kişilerce hiçbir şekil ve ortamda yayınlanamaz, iktisap edilemez, alıntı yapılamaz, kullanılamaz. Rapor gönderilen kişiye özel ve münhasırdır. İlave olarak, bu raporun gönderildiği ve yukarıdaki açıklamalarımız doğrultusunda kullanıldığı ülkelerdeki yasal düzenlemelerden kaynaklı tüm talep ve dava haklarımız saklıdır.

## **Sermaye Piyasası Kurulunun "Yatırım Hizmetleri ve Faaliyetleri ile Yan Hizmetlere İlişkin Esaslar Hakkında Tebliğ"i Uyarınca Yayımlanan Uyarı Notu**

: Burada yer alan yatırım bilgi, yorum ve tavsiyeleri yatırım danışmanlığı kapsamında değildir. Yatırım danışmanlığı hizmeti, yetkili kuruluşlar tarafından kişilerin risk ve getiri tercihleri dikkate alınarak kişiye özel sunulmaktadır. Burada yer alan yorum ve tavsiyeler ise genel niteliktedir. Bu tavsiyeler mali durumunuz ile risk ve getiri tercihlerinize uygun olmayabilir. Bu nedenle, sadece burada yer alan bilgilere dayanarak yatırım kararı verilmesi beklentilerinize uygun sonuçlar doğurmayabilir.

## **Sermaye Piyasası Kurulunun "Yatırım Hizmetleri ve Faaliyetleri ile Yan Hizmetlere İlişkin Esaslar Hakkında Tebliğ"i Uyarınca**

**Yapılacak Uyarı:** Size sunduğum yatırım bilgi, yorum ve tavsiyeleri yatırım danışmanlığı kapsamında değildir. Bu tavsiyeler genel nitelikte olup, özel olarak sizin mali durumunuz ile risk ve getiri tercihlerinize uygun olarak hazırlanmadı. Bu nedenle, sadece burada yer alan bilgilere dayanarak yatırım kararı verilmesi beklentilerinize uygun sonuçlar doğurmayabilir