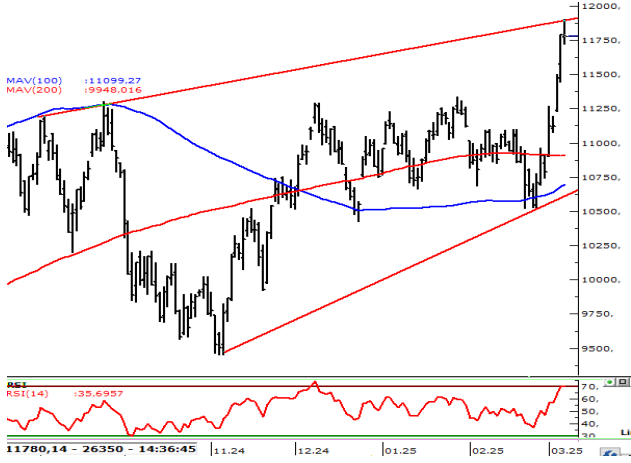


BIST30.. Trump etkileri ve resesyon korkularının yarattığı satış rüzgarı, ılımlı yeni açıklamaların ardından hız kesti. Gözler, ABD enflasyon verilerinde olacak. BIST30, 11.900'deki ara zirve denemesi sonrasında başlayan kar satışlarına ara verdi. Ancak trend güçlenmiş değil. Bankacılık sektörü hisseleri günün pozitif halkası olarak öne çıkıyor.

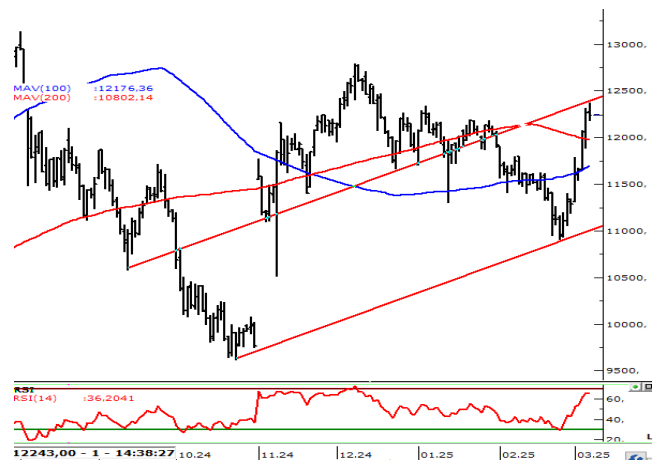
Gün içinde 11.720-11.680 destek seviyeleri, 11.800-11,840 direnç seviyeleri olarak kullanılabilir.

XU030 (Günlük, TL)



Kaynak : Matriks, Garanti BBVA Yatırım

XU030 Şubat vade (Günlük, TL)



Kaynak : Matriks, Garanti BBVA Yatırım

BIST100 USDTRY GÖSTERGE TAHVİL 5Y CDS

Son Değer	BIST100	USDTRY	GÖSTERGE	TAHVİL	5Y CDS
10495	36,6100	38,19	266		
Bu Ay Değişim	8,67%	0,41%	-0,03%	3,91%	
Bu Yıl Değişim	6,77%	3,48%	-5,84%	1,14%	

ABD\$'nin GOÜ Para Birimlerine Karşı Performansı

RUS RUBLESİ	G. AFRIKA RANDI	MALEZYA RINGGIT	MACAR FORINTI	CIN YUANI	BULGAR LEVİ
0,78%	0,71%	0,40%	0,37%	0,36%	0,31%
THAI BAHT	SINGAPUR DOLARI	POLONYA ZLOTY	CEK KORUNASI	TURK LIRASI	HINDISTAN RUPISI
0,21%	0,18%	0,17%	0,11%	0,08%	0,07%
TAYVAN DOLARI	RUMEN LEYİ	BREZYLA REALI	ARJANTIN PESOSU	MEKSIKA PESOSU	SILI PESOSU
0,07%	0,06%	0,01%	0,01%	0,00%	0,00%
KOLOMBIYA PEZOSU	PERU SOLU	HONG KONG DOLARI	ENDONEZYA RUPISI	FILIPIN PEZOSU	KORE WONU
0,00%	0,00%	-0,01%	-0,02%	-0,07%	-0,09%

Kaynak : Matriks, Garanti BBVA Yatırım

Hisse Bazında Para Giriş ve Çıkışları (TL)

ISCTR	TCELL	YKBNK	GARAN	TTKOM
101.738.000	94.945.500	89.305.100	54.012.640	49.379.510
AKBNK	ULKER	ENKAI	BIMAS	ASELS
- 20.343.640	- 29.530.000	- 38.351.600	- 52.239.870	- 78.841.420

Hisselerin BİST100 Endeksine Etkisi (Puan)

TCELL	AKBNK	YKBNK	GARAN	ISCTR
10,11	8,14	7,01	6,47	6,06
YEOTK	BIMAS	SOKM	MPARK	ASELS
- 1,25	- 1,27	- 1,33	- 1,60	- 8,41

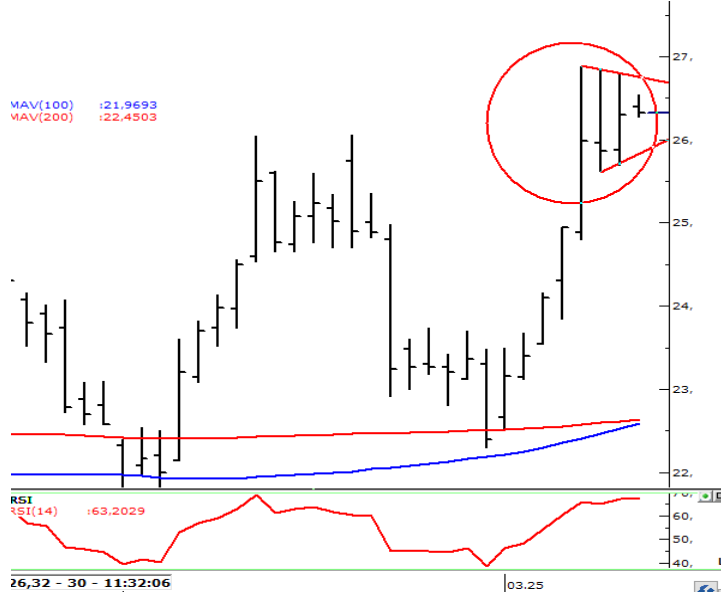
BİST100 - En çok Düşen ve Yükselen Hisseler

TCELL	AKBNK	YKBNK	GARAN	ISCTR
10,1%	8,1%	7,0%	6,5%	6,1%
YEOTK	BIMAS	SOKM	MPARK	ASELS
-1,3%	-1,3%	-1,3%	-1,6%	-8,4%

Kaynak : Matriks, Garanti BBVA Yatırım

Günlük Strateji Fikirlerinde Öne Çıkan Hisse

KOZAL (Gün,TL)



Destek : 26,24-26,12

Direnc : 26,42-26,54

NET SATISLAR 11:28:07-11:33:07		
Kurum	MALİYET	Net Lot
BANK-OF-AMERICA Y	26,33	-151.828
QNB YATIRIM MENK	26,32	-98.488
AHLATCI YATIRIM M	26,32	-42.000
INFO YATIRIM MENK	26,32	-23.323
VAKIF YAT	26,32	-4.655
OSMANLI YATIRIM M	26,33	-3.475
UNLU MENKUL DEG	26,32	-2.600
AK YATIRIM	27,40	-20
ALNUS YATIRIM ME	26,30	-2

NET ALISLAR 11:28:07-11:33:07		
Kurum	MALİYET	Net Lot
A1 CAPITAL MENKU	26,32	114.974
GARANTI BBVA	26,32	63.260
HALK YATIRIM	26,34	48.128
IS YATIRIM	26,32	40.286
HSBC YATIRIM	26,34	20.000
TACIRLER YAT.	26,32	10.500
ZIRAAT YAT.	26,32	10.454
YAPI KREDI YAT.	26,31	8.491
DENIZ YATIRIM	26,30	4.900
BURGAN YATIRIM M	26,32	2.578

24-09 Bilanço Verileri

F/K	35,02	FD Adet	956.624.892	NakitNetTem.	
PD/DD	3,03	FDO oran	% 29,87	Tem.Verimliliği	0,00
DefterDeğeri	8,89	P.Değeri	84.353.850.000	ÖzSermaye	27.828.815.000
Beta 100	1,06	Net Kar	516.812.000	Sermaye	3.202.500.000
FD/FAVÖK	26,27	PD/EFK	69,31	İhracat %	0,00

Kaynak : Matriks, Garanti BBVA Yatırım

Özgür Yurtdaşseven
DirektörOYurtdasseven@garantibbva.com.tr**Haluk Acar**
YöneticiHAcar@garantibbva.com.tr**Arif Emre Mursaloğlu**
YönetmenArifMu@garantibbva.com.tr

YASAL UYARILAR Bu rapordaki veri ve grafikler güvenilirliğine inandığımız sağlam kaynaklardan derlenmiş olup, yapılan yorumlar sadece GARANTİ YATIRIM MENKUL KIYMETLER A.Ş.'nin görüşünü yansıtmaktadır. Türkiye Garanti Bankası BBVA A.Ş.'nin bu rapordaki veri ve içeriğe ilişkin herhangi bir sorumluluğu bulunmamaktadır. Bu bilgiler ışığında yapılan ve yapılacak olan ileriye dönük yatırımların sonuçlarından Şirketimiz ve Türkiye Garanti Bankası BBVA A.Ş. hiçbir şekilde sorumlu tutulamaz. Ayrıca, Garanti Yatırım Menkul Kıymetler A.Ş.'nin yazılı izni olmadıkça bu raporların içeriği kısmen ya da tamamen üçüncü kişilerce hiçbir şekilde ve ortamda yayınlanamaz, iktisap edilemez, alıntı yapılamaz, kullanılamaz. Rapor gönderilen kişiye özel ve münhasırdır. İlave olarak, bu raporun gönderildiği ve yukarıdaki açıklamalarımız doğrultusunda kullanıldığı ülkelerdeki yasal düzenlemelerden kaynaklı tüm talep ve dava haklarımız saklıdır. Sermaye Piyasası Kurulunun "Yatırım Hizmetleri ve Faaliyetleri ile Yan Hizmetlere İlişkin Esaslar Hakkında Tebliğ"i Uyarınca Yayımlanan Uyarı Notu : Burada yer alan yatırım bilgi, yorum ve tavsiyeleri yatırım danışmanlığı kapsamında değildir. Yatırım danışmanlığı hizmeti, yetkili kuruluşlar tarafından kişilerin risk ve getiri tercihleri dikkate alınarak kişiye özel sunulmaktadır. Burada yer alan yorum ve tavsiyeler ise genel niteliktedir. Bu tavsiyeler mali durumunuz ile risk ve getiri tercihlerinize uygun olmayabilir. Bu nedenle, sadece burada yer alan bilgilere dayanarak yatırım kararı verilmesi beklentilerinize uygun sonuçlar doğurmayabilir. Sermaye Piyasası Kurulunun "Yatırım Hizmetleri ve Faaliyetleri ile Yan Hizmetlere İlişkin Esaslar Hakkında Tebliğ"i Uyarınca Yapılacak Uyarı: Size sunduğumuz yatırım bilgi, yorum ve tavsiyeleri yatırım danışmanlığı kapsamında değildir. Bu tavsiyeleri genel nitelikte olup, özel olarak sizin mali durumunuz ile risk ve getiri tercihlerinize uygun olarak hazırlanmadı. Bu nedenle, sadece burada yer alan bilgilere dayanarak yatırım kararı verilmesi beklentilerinize uygun sonuçlar doğurmayabilir