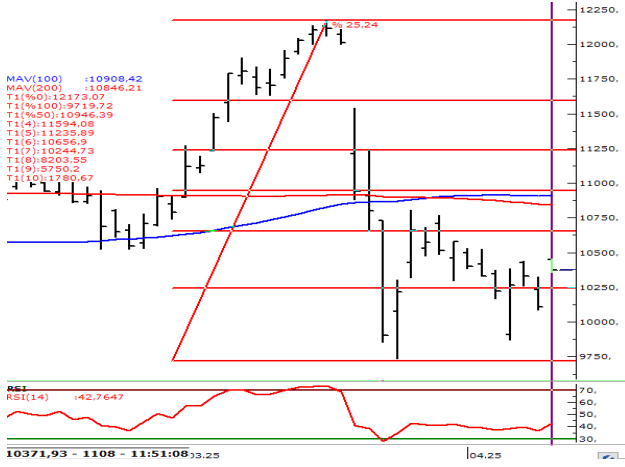


BIST30.. Küresel piyasaların manşet konusu olan tarife hamleleri devam ederken, içeride 2025'in ilk çeyrek bilanço açıklamaları başlıyor: Konsolide olmayan şirketler için bilanço açıklama süresi 30 Nisan, konsolide şirketler ve bankalar için ise 12 ve 20 Mayıs 2025 olarak belirlendi. BIST30, 10.200 çevresinde, düşük oynaklıkta Perşembe günü gerçekleşecek PPK kararlarını beklemeye devam ediyor. Yön, netleşmiş değil. Yabancı kurumlarında azaltılan bankacılık fiyat hedeflerine rağmen kamu bankaları pozitif ayrışıyor.

Gün içinde 10.250-10.180 destek seviyeleri, 10.340-10.400 direnç seviyeleri olarak kullanılabilir.

XU030 (Günlük, TL)



Kaynak : Matriks, Garanti BBVA Yatırım

XU030 Nisan vade (Günlük, TL)



Kaynak : Matriks, Garanti BBVA Yatırım

BIST100 USDTRY GÖSTERGE TAHVİL 5Y CDS

Son Değer	9466	38,0900	48,24	350
Bu Ay Değişim	-2,00%	0,40%	-1,75%	38,34%
Bu Yıl Değişim	-3,70%	7,66%	18,93%	33,08%

ABD\$'nin GOÜ Para Birimlerine Karşı Performansı

KORE WONU	PERU SOLU	TAYVAN DOLARI	ENDONEZYA RUPISI	POLONYA ZLOTY	TURK LIRASI
0,49%	0,28%	0,25%	0,18%	0,17%	0,17%
BULGAR LEVİ	RUMEN LEVİ	SINGAPUR DOLARI	HONG KONG DOLARI	BREZİLYA REALİ	CINYUANI
0,15%	0,06%	0,05%	0,02%	0,02%	0,00%
SİLİPESOSU	CEK KORUNASI	ARJANTIN PESOSU	KOLOMBİYA PEZOSU	MACAR FORINTI	MALEZYA RİNGGİT
0,00%	0,00%	0,00%	-0,01%	-0,06%	-0,06%
RUS RUBLESİ	G. AFRIKA RANDI	MEKSİKA PESOSU	THAI BAHT	HİNDİSTAN RUPISI	FİLİPİN PEZOSU
-0,09%	-0,11%	-0,15%	-0,24%	-0,32%	-0,60%

Kaynak : Matriks, Garanti BBVA Yatırım

Hisse Bazında Para Giriş ve Çıkışları (TL)

THYAO	AKBNK	SAHOL	VAKBN	BIMAS
185.412.400	107.066.800	27.514.090	25.748.470	23.394.890
DSTKF	GUBRF	GARAN	ASELS	KCHOL
- 30.256.240	- 32.089.140	- 34.178.020	- 47.101.010	- 69.651.160

Hisselerin BİST100 Endeksine Etkisi (Puan)

THYAO	AKBNK	BIMAS	SASA	HALKB
14,00	6,68	4,18	3,20	2,68
OTKAR	CCOLA	FROTO	KCHOL	ASELS
- 1,51	- 1,98	- 2,79	- 3,35	- 7,52

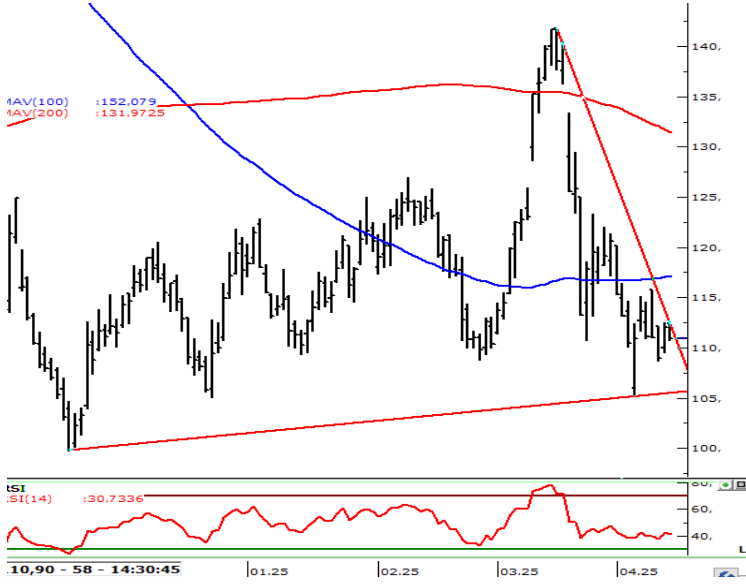
BİST100 - En çok Düşen ve Yükselen Hisseler

	BIST100	USDTRY	GÖSTERGE TAHVİL	5Y CDS
Son Değer	9466	38,0900	48,24	350
Bu Ay Değişim	-2,00%	0,40%	-1,75%	38,34%
Bu Yıl Değişim	-3,70%	7,66%	18,93%	33,08%

Kaynak : Matriks, Garanti BBVA Yatırım

Günlük Strateji Fikirlerinde Öne Çıkan Hisse

ULKER (Gün,TL)



Destek : 110,20-108,80

Direnç : 111,60-112,20

NET SATISLAR 14:26:30-14:31:30

Kurum	MALİYET	Net Lot
VAKIF YAT.	110,78	-1.061
DINAMIK YATIRIM	110,90	-918
TRIVE	111,00	-905
AK YATIRIM	111,05	-859
YATIRIM-FINANSMA	110,90	-900
DENİZ YATIRIM	110,90	-509
QNB YATIRIM MENK.	110,60	-222
COLENDI MENKUL	110,90	-221
BANK-OF-AMERICA Y.	111,00	-21

NET ALISLAR 14:26:30-14:31:30

Kurum	MALİYET	Net Lot
GARANTI BBVA	110,81	1.763
YAPI KREDİ YAT.	111,02	1.275
HALK YATIRIM	111,00	1.090
İS YATIRIM	110,73	454
İFO YATIRIM MENK.	110,90	450
TEB YATIRIM	110,90	180
KUVEYT-TURK.YATI	111,00	100
MİDAS MENKUL	111,00	79
ZİRAAT YAT.	110,90	73
GEDİK YATIRIM	110,80	50

24-12 Bilanço Verileri

F/K	5,53	FD Adet	151.056.888	NakitNetTem.	
PD/DD	1,31	FDOran	% 40,90	Tem.Verimliliği	0,00
DefterDeğeri	84,71	P.Değeri	40.952.692.320	ÖzSermaye	31.282.767.000
Beta 100	1,09	Net Kar	7.400.518.000	Sermaye	369.275.855
FD/FAVÖK	4,02	PD/EFK	2,87	İhracat %	17,00

Kaynak : Matriks, Garanti BBVA Yatırım

Özgür Yurtdaşseven
Direktör

OYurtdasseven@garantibbva.com.tr

Haluk Acar
Yönetici

HAcar@garantibbva.com.tr

Arif Emre Mursaloğlu
Yönetmen

ArifMu@garantibbva.com.tr

YASAL UYARILAR Bu rapordaki veri ve grafikler güvenilirliğine inandığımız sağlam kaynaklardan derlenmiş olup, yapılan yorumlar sadece GARANTİ YATIRIM MENKUL KIYMETLER A.Ş.'nin görüşünü yansıtmaktadır. Türkiye Garanti Bankası BBVA A.Ş.'nin bu rapordaki veri ve içeriğe ilişkin herhangi bir sorumluluğu bulunmamaktadır. Bu bilgiler ışığında yapılan ve yapılacak olan ileriye dönük yatırımların sonuçlarından Şirketimiz ve Türkiye Garanti Bankası BBVA A.Ş. hiçbir şekilde sorumlu tutulamaz. Ayrıca, Garanti Yatırım Menkul Kıymetler A.Ş.'nin yazılı izni olmadıkça bu raporların içeriği kısmen ya da tamamen üçüncü kişilerce hiçbir şekilde ortamda yayınlanamaz, iktisap edilemez, alıntı yapılamaz, kullanılamaz. Rapor gönderilen kişiye özel ve münhasırdır. İlave olarak, bu raporun gönderildiği ve yukarıdaki açıklamalarımız doğrultusunda kullanıldığı ülkelerdeki yasal düzenlemelerden kaynaklı tüm talep ve dava haklarımız saklıdır. Sermaye Piyasası Kurulunun "Yatırım Hizmetleri ve Faaliyetleri ile Yan Hizmetlere İlişkin Esaslar Hakkında Tebliğ"i Uyarınca Yayımlanan Uyarı Notu : Burada yer alan yatırım bilgi, yorum ve tavsiyeleri yatırım danışmanlığı kapsamında değildir. Yatırım danışmanlığı hizmeti, yetkili kuruluşlar tarafından kişilerin risk ve getiri tercihleri dikkate alınarak kişiye özel sunulmaktadır. Burada yer alan yorum ve tavsiyeler ise genel niteliktedir. Bu tavsiyeler mali durumunuz ile risk ve getiri tercihlerinize uygun olmayabilir. Bu nedenle, sadece burada yer alan bilgilere dayanarak yatırım kararı verilmesi beklentilerinize uygun sonuçlar doğurmayabilir. Sermaye Piyasası Kurulunun "Yatırım Hizmetleri ve Faaliyetleri ile Yan Hizmetlere İlişkin Esaslar Hakkında Tebliğ"i Uyarınca Yapılacak Uyarı: Size sunduğum yatırım bilgi, yorum ve tavsiyeleri yatırım danışmanlığı kapsamında değildir. Bu tavsiyeleri genel nitelikte olup, özel olarak sizin mali durumunuz ile risk ve getiri tercihlerinize uygun olarak hazırlanmadı. Bu nedenle, sadece burada yer alan bilgilere dayanarak yatırım kararı verilmesi beklentilerinize uygun sonuçlar doğurmayabilir