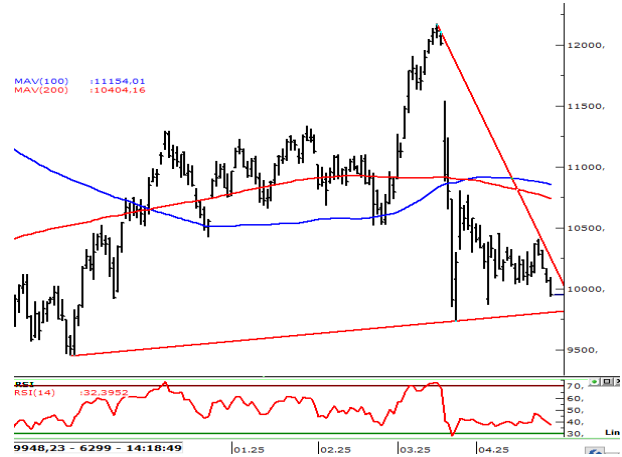


**BIST30..** Tarife görüşmelerindeki olumlu gelişmeler risk iştahını artırıyor. Çin'e uygulanan tarifeler ile başlayan iyimserlik İngiltere ile devam ediyor. BIST30, sınai endeksin pozitif ayrışmasıyla başlattığı yükselişte, bankacılık endeksinin bu momentuma katılmamasıyla 10.100 üzerindeki denge arayışına devam ediyor. Yükselişin daha güçlü trende dönüşebilmesi için ise yukarıda 10.280 direnci bulunuyor.

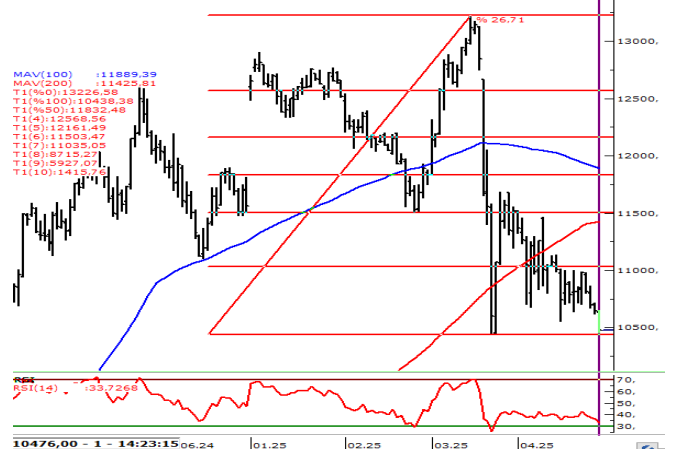
**Gün içinde 10.100-10.020 destek seviyeleri, 10.200-10.280 direnç seviyeleri olarak kullanılabilir.**

### XU030 (Günlük, TL)



Kaynak : Matriks, Garanti BBVA Yatırım

### XU030 Haziran vade (Günlük, TL)



Kaynak : Matriks, Garanti BBVA Yatırım

### BIST100 USDTRY GÖSTERGE TAHVİL 5Y CDS

Son Değer	9219	38,6400	47,28	337
Bu Ay Değişim	1,55%	0,39%	0,83%	33,20%
Bu Yıl Değişim	-6,22%	9,21%	16,57%	28,14%

### ABD\$'nın GOÜ Para Birimlerine Karşı Performansı

MACAR FORINTI	POLONYA ZLOTY	TAYVAN DOLARI	HINDISTAN RUPISI	FILIPIN PEZOSU	BULGAR LEVI
-0,36%	-0,29%	-0,25%	-0,22%	-0,19%	-0,15%
KORE WONU	SINGAPUR DOLARI	G. AFRIKA RANDI	PERU SOLU	RUMEN LEYİ	KOLOMBIYA PEZOSU
-0,14%	-0,11%	-0,11%	-0,11%	-0,11%	-0,10%
ENDONEZYA RUPISI	MEKSIKA PESOSU	CEK KORUNASI	SİLİ PESOSU	ARJANTIN PESOSU	HONG KONG DOLARI
-0,08%	-0,08%	-0,05%	0,00%	0,01%	0,04%
CIN YUANI	THAİBAHT	TURK LIRASI	BREZİLYA REALI	MALEZYA RINGGIT	RUS RUBLESİ
0,12%	0,19%	0,30%	0,31%	0,49%	0,96%

Kaynak : Matriks, Garanti BBVA Yatırım

### Hisse Bazında Para Giriş ve Çıkışları (TL)

PGSUS	IEYHO	SISE	TERA	SASA
43.103.890	25.018.100	19.766.750	18.300.070	11.630.240
BIMAS	ASELS	YKBK	GARAN	AKBNK
- 65.554.400	- 70.662.360	- 94.191.560	- 95.085.200	- 173.104.600

### Hisselerin BİST100 Endeksinde Etkisi (Puan)

THYAO	EREGL	PGSUS	ASTOR	OYAKC
6,71	5,68	5,07	3,50	3,37
TCELL	YKBK	ASELS	AKBNK	BIMAS
- 3,97	- 4,66	- 7,92	- 9,70	- 23,43

### BİST100 - En çok Düşen ve Yükselen Hisseler

GRTHO	IEYHO	CLEBI	OYAKC	ASTOR
9,9%	8,3%	8,3%	3,9%	4,0%
ALTNY	AKBNK	ISMEN	DOHOL	BIMAS
-1,9%	-2,0%	-2,4%	-3,0%	-3,7%

Kaynak : Matriks, Garanti BBVA Yatırım

#### Günlük Strateji Fikirlerinde Öne Çıkan Hisse

#### HALKB (Gün,TL)



**Destek : 19,91 -19,78**

**Direnç : 20,06-20,18**

NET SATISLAR 11:22:02-11:27:02		
Kurum	MALİYET	Net Lot
VAKIF YAT.	19,98	-129.933
GEDİK YATIRIM	19,98	-49.585
BANK-OF-AMERICA Y	19,97	-34.482
ZİRAAT YAT.	19,97	-10.910
AT CAPITAL MENKU	19,97	-10.272
İS YATIRIM	19,98	-9.648
AK YATIRIM	20,04	-935

NET ALISLAR 11:22:02-11:27:02		
Kurum	MALİYET	Net Lot
YAPI KREDİ YAT.	19,97	69.040
HALK YATIRIM	19,98	39.764
ÖYAK YATIRIM	19,99	23.100
ATA YATIRIM	19,98	20.000
PHILIPCAPITAL ME	19,99	18.900
DENİZ YATIRIM	19,98	11.250
TACIRLER YAT.	19,98	10.197
QNB YATIRIM MENK	19,98	10.000
TRİVE	19,98	10.000
BULLS YATIRIM ME	19,98	6.200

24-12 Bilanço Verileri					
F/K	9,5	FD Adet	610.286.975	NakitNetTem.	
PD/DD	0,94	FDOran	% 8,49	Tem.Verimliliği	0,00
DefterDeğeri	21,23	P.Değeri	143.480.017.498	ÖzSermaye	152.564.877.000
Beta 100	1,07	Net Kar	15.105.453.000	Sermaye	7.184.778.042
FD/FAVÖK	0,00	PD/EFK	0,00	Ihracat %	0,00

Kaynak : Matriks, Garanti BBVA Yatırım

**Özgür Yurtdaşseven**  
Direktör

[OYurtdasseven@garantibbva.com.tr](mailto:OYurtdasseven@garantibbva.com.tr)

**Haluk Acar**  
Yönetici

[HAcar@garantibbva.com.tr](mailto:HAcar@garantibbva.com.tr)

**Arif Emre Mursaloğlu**  
Yönetmen

[ArifMu@garantibbva.com.tr](mailto:ArifMu@garantibbva.com.tr)

**YASAL UYARILAR** Bu rapordaki veri ve grafikler güvenilirliğine inandığımız sağlam kaynaklardan derlenmiş olup, yapılan yorumlar sadece GARANTİ YATIRIM MENKUL KIYMETLER A.Ş.'nin görüşünü yansıtmaktadır. Türkiye Garanti Bankası BBVA A.Ş.'nin bu rapordaki veri ve içeriğe ilişkin herhangi bir sorumluluğu bulunmamaktadır. Bu bilgiler ışığında yapılan ve yapılacak olan ileriye dönük yatırımların sonuçlarından Şirketimiz ve Türkiye Garanti Bankası BBVA A.Ş. hiçbir şekilde sorumlu tutulamaz. Ayrıca, Garanti Yatırım Menkul Kıymetler A.Ş.'nin yazılı izni olmadıkça bu raporların içeriği kısmen ya da tamamen üçüncü kişilerce hiçbir şekilde ve ortamda yayınlanamaz, iktisap edilemez, alıntı yapılamaz, kullanılamaz. Rapor gönderilen kişiye özel ve münhasırdır. İlave olarak, bu raporun gönderildiği ve yukarıdaki açıklamalarımız doğrultusunda kullanıldığı ülkelerdeki yasal düzenlemelerden kaynaklı tüm talep ve dava haklarımız saklıdır. Sermaye Piyasası Kurulunun "Yatırım Hizmetleri ve Faaliyetleri ile Yan Hizmetlere İlişkin Esaslar Hakkında Tebliğ"i Uyarınca Yayımlanan Uyarı Notu : Burada yer alan yatırım bilgi, yorum ve tavsiyeleri yatırım danışmanlığı kapsamında değildir. Yatırım danışmanlığı hizmeti, yetkili kuruluşlar tarafından kişilerin risk ve getiri tercihleri dikkate alınarak kişiye özel sunulmaktadır. Burada yer alan yorum ve tavsiyeler ise genel niteliktedir. Bu tavsiyeler mali durumunuz ile risk ve getiri tercihlerinize uygun olmayabilir. Bu nedenle, sadece burada yer alan bilgilere dayanarak yatırım kararı verilmesi beklentilerinize uygun sonuçlar doğurmayabilir. Sermaye Piyasası Kurulunun "Yatırım Hizmetleri ve Faaliyetleri ile Yan Hizmetlere İlişkin Esaslar Hakkında Tebliğ"i Uyarınca Yapılacak Uyarı: Size sunduğumuz yatırım bilgi, yorum ve tavsiyeleri yatırım danışmanlığı kapsamında değildir. Bu tavsiyeler genel nitelikte olup, özel olarak sizin mali durumunuz ile risk ve getiri tercihlerinize uygun olarak hazırlanmadı. Bu nedenle, sadece burada yer alan bilgilere dayanarak yatırım kararı verilmesi beklentilerinize uygun sonuçlar doğurmayabilir