

BIST100.. BİST 100 endeksinde küresel risk iştahındaki bozulmaya paralel zayıf açılış sonrası yatay seyir hakim. Trump'ın açıklamaları ardından jeopolitik risklerin yeniden yükselişle piyasalarda riskten kaçış eğilimi güçleniyor. Petrol fiyatlarında %7'yi aşan yükselişler görülürken değerli metallerde satış baskısı mevcut.

Ulaştırma ve madencilik hisselerinde değer kaybı görülürken XKIMYA ve teknoloji endeksi pozitif ayrışıyor.

12.750- 12.600 bandı destek, 13.100-13.300 aralığı direnç olarak izlenebilir.

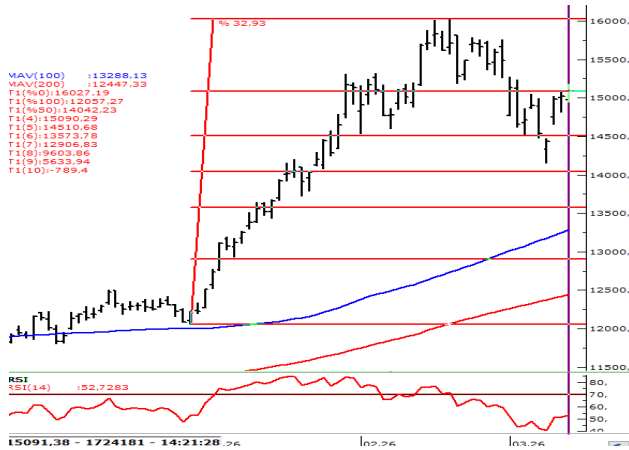
VIOP Nisan Endeks30.. 15.000 seviyesi altında satışların etki olduğu kontratta 100g. ort.'da bulunan 14.640 seviyesi pivot bölge olarak korunuyor.

15.000 seviyesi üzerindeki fiyatlamalarda, 15.200'e doğru ivme görülebilir.

Bu seviyelerde haber akışına bağlı piyasa dalgalanmalarına karşı temkinli duruşun korunması gerektiğini düşünüyoruz.

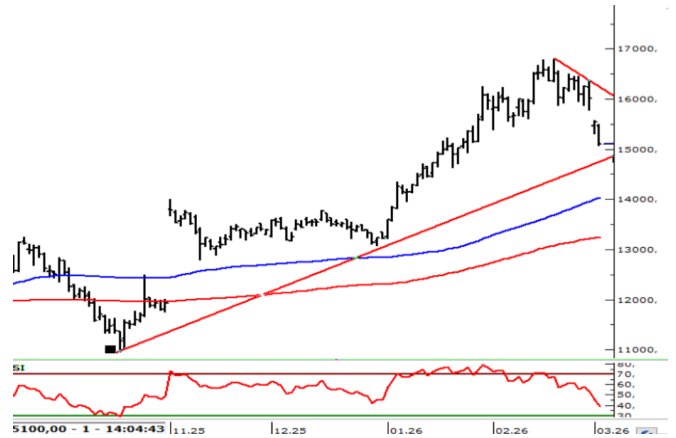
14.900- 14.600 bandı destek, 15,200 – 15.600 aralığı direnç olarak izlenebilir.

XU030 (Günlük, TL)



Kaynak : Matriks, Garanti BBVA Yatırım

VIOP Endeks30 Nisan vade (Günlük, TL)



Kaynak : Matriks, Garanti BBVA Yatırım

BIST100 USDTRY GÖSTERGE TAHVİL 5Y CDS

Son Değer	12933	44,4900	40,85	292
Bu Ay Değişim	1,37%	0,04%	-4,44%	-6,41%
Bu Yıl Değişim	14,85%	3,57%	9,75%	31,53%

ABD\$'nın GOÜ Para Birimlerine Karşı Performansı

TAYVAN DOLARI	ARJANTIN PESOSU	RUS RUBLESİ	PERU SOLU	CINYUANI	HONG KONG DOLARI
-0,16%	-0,03%	-0,03%	-0,02%	-0,01%	-0,01%
SİLİ PESOSU	KORE WONU	TURK LIRASI	BREZİLYA REALI	KOLOMBİYA PEZOSU	BULGAR LEVİ
0,01%	0,02%	0,05%	0,11%	0,12%	0,12%
SINGAPUR DOLARI	THAI BAHT	MALEZYA RINGGIT	HINDİSTAN RUPİSİ	ENDONEZYA RUPİSİ	RUMEN LEYİ
0,30%	0,31%	0,32%	0,35%	0,37%	0,52%
CEK KORUNASI	MACAR FORINTI	MEKSİKA PESOSU	POLONYA ZLOTY	FİLİPİN PEZOSU	G. AFRIKA RANDI
0,58%	0,62%	0,63%	0,64%	0,64%	0,90%

Kaynak : Matriks, Garanti BBVA Yatırım

Hisse Bazında Para Giriş ve Çıkışları (TL)

EKGYO	EREGL	DAPGM	TERA	PSGYO
56.187.740	40.417.980	17.727.040	16.545.420	14.291.080
SISE	ISCTR	BTCIM	YKBNK	ASELS
- 38.852.630	- 39.522.480	- 50.506.080	- 50.987.400	- 115.937.900

Hisselerin BİST100 Endeksine Etkisi (Puan)

MGROS	IEYHO	BIMAS	TURSG	ASELS
8,93	6,33	4,81	4,52	3,24
KCHOL	ISCTR	YKBNK	TCELL	AKBNK
- 10,21	- 11,04	- 13,42	- 14,27	- 16,04

BİST100 - En çok Düşen ve Yükselen Hisseler

MIATK	ASTOR	GESAN	QUAGR	EUPWR
4,9%	4,4%	4,1%	3,5%	2,7%
SARKY	REEDR	KONTR	KLRHO	EFOR
-3,3%	-3,4%	-6,1%	-8,9%	-9,9%

Kaynak : Matriks, Garanti BBVA Yatırım

DEVAM EDEN YATIRIM FİKİRLERİ



Günlük Bazda Yatırım Fikirleri



Yakın Vade Strateji Fikirleri

Yükseliş Sinyali	Destek2	Destek1	Son	Direnç1	Direnç2
ASELS	305,35	311,05	320,25	329,45	335,15
EUPWR	37,91	38,88	40,44	42,00	42,969
TKFEN	91,06	93,48	97,40	101,32	103,74
TUPRS	242,77	246,97	253,75	260,54	264,73
PETKM	19,29	19,69	20,34	20,99	21,387

Trade Önerisi	Pozisyon Gir.	St.Loss	KarAl
VAKBN-AL *	32,92	31,80	33,4-34,8
*Yüksek oynaklık nedeniyle öneri devam ediyor			

Düşüş Sinyali	Destek2	Destek1	Son	Direnç1	Direnç2
BSOKE	32,91	33,39	34,16	34,93	35,413
KTLEV	73,40	76,30	81,00	85,70	88,602
TRMET	117,40	119,50	122,90	126,30	128,4

Yatırım Fikirleri Performans-MART

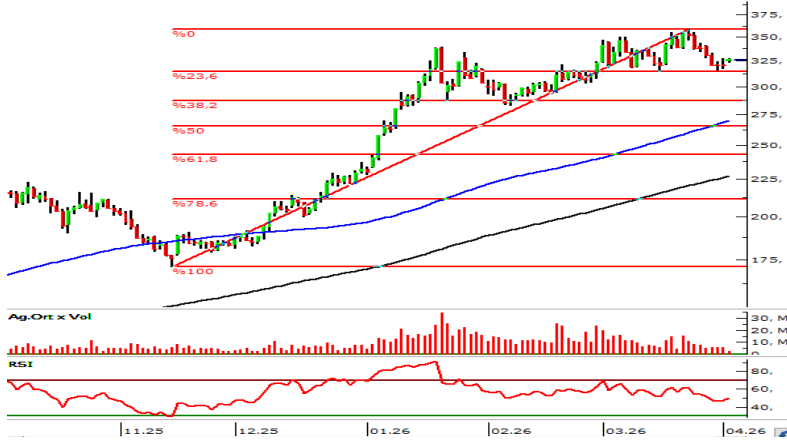
Önerilerin Performansı-Aylık/YBB	8,36%	31,20%
BİST-100 Performans (Aylık/YBB)	-6,76%	13,58%
Başarı Oranı	63%	
Toplam Öneri Sayısı	600	
Günlük Ort. Öneri Sayısı	10	

Güncü ilk kapanma bölgesine ulaşanlar YEŞİL, stop loss bölgesine gerileyenler KIRMIZI renkle gösterilmektedir

Günlük Bazda Yatırım Fikirleri'nde yer alan hisselerde günlük performans baz alındığından, yatırımcılar ilk aşamada %0.9-%2 ikinci aşamada %3.1-%4 aralıklarını pozisyon kapatma ve/veya kar alma seviyeleri olarak takip edebilirler.

Günlük Strateji Fikirlerinde Öne Çıkan Hisse

(ASELS Gün, TL)



Destek : 324,50– 322,00
Direnç : 328,25– 329,50

NET SATISLAR	12:40:17-12:45:17	
Kurum	MALİYET	Net Lot
HALK YATIRIM	325,73	-13.613
ZIRAAT YAT.	325,75	-2.364
MIDAS MENKUL	325,73	-2.059
TEB YATIRIM	325,75	-1.957
INFO YATIRIM MENK.	325,75	-1.475
TACIRLER YAT.	325,75	-1.348
A1 CAPITAL MENKU	326,16	-270
OYAK YATIRIM	325,59	-150
VAKIF YAT.	325,61	-141
BULLS YATIRIM ME	326,00	-3

NET ALISLAR	12:40:17-12:45:17	
Kurum	MALİYET	Net Lot
BANK-OF-AMERICA Y	325,56	5.975
YATIRIM-FINANSMA	325,75	5.351
OSMANLI YATIRIM M	325,81	3.563
YAPI KREDİ YAT.	325,74	3.148
COLENDİ MENKUL	325,75	2.148
GARANTİ BBVA	325,82	998
AK YATIRIM	325,52	628
PUSULA YATIRIM	325,97	495
GEDİK YATIRIM	325,50	362
GLOBAL MENKUL	325,75	176

25-12 Bilanço Verileri

F/K	49,8	FD Adet	1.175.884.822	NakitNetTem.	909.499.752
PD/DD	5,93	FDOran	% 25,78	Tem.Verimliliği	0,06
DefterDeğeri	54,92	P.Değeri	1.485.420.000.000	ÖzSermaye	250.430.356.000
Beta 100	1,12	Net Kar	29.949.517.000	Sermaye	4.560.000.000
FD/FAVÖK	31,68	PD/EFK	30,22	İhracat %	15,04

Kaynak : Matriks, Garanti BBVA Yatırım

Özgür Yurtdaşseven
Direktör

OYurtdasseven@garantibbvayatirim.com.tr

Haluk Acar
Yönetici

HAcar@garantibbvayatirim.com.tr

Arif Emre Mursaloğlu
Yönetmen

ArifMu@garantibbvayatirim.com.tr

Merve Bölen
Yönetmen

MerveBole@garantibbvayatirim.com.tr

YASAL UYARILAR Bu rapordaki veri ve grafikler güvenilirliğine inandığımız sağlam kaynaklardan derlenmiş olup, yapılan yorumlar sadece GARANTİ YATIRIM MENKUL KIYMETLER A.Ş.'nin görüşünü yansıtmaktadır. Türkiye Garanti Bankası BBVA A.Ş.'nin bu rapordaki veri ve içeriğe ilişkin herhangi bir sorumluluğu bulunmamaktadır. Bu bilgiler ışığında yapılan ve yapılacak olan ileriye dönük yatırımların sonuçlarından Şirketimiz ve Türkiye Garanti Bankası BBVA A.Ş. hiçbir şekilde sorumlu tutulamaz. Ayrıca, Garanti Yatırım Menkul Kıymetler A.Ş.'nin yazılı izni olmadıkça bu raporların içeriği kısmen ya da tamamen üçüncü kişilerce hiçbir şekilde ve ortamda yayınlanamaz, iktisap edilemez, alıntı yapılamaz, kullanılamaz. Rapor gönderilen kişiye özel ve münhasırdır. İlave olarak, bu raporun gönderildiği ve yukarıdaki açıklamalarımız doğrultusunda kullanıldığı ülkelerdeki yasal düzenlemelerden kaynaklı tüm talep ve dava haklarımız saklıdır. Sermaye Piyasası Kurulunun "Yatırım Hizmetleri ve Faaliyetleri ile Yan Hizmetlere İlişkin Esaslar Hakkında Tebliğ"i Uyarınca Yayımlanan Uyarı Notu : Burada yer alan yatırım bilgi, yorum ve tavsiyeleri yatırım danışmanlığı kapsamında değildir. Yatırım danışmanlığı hizmeti, yetkili kuruluşlar tarafından kişilerin risk ve getiri tercihleri dikkate alınarak kişiye özel sunulmaktadır. Burada yer alan yorum ve tavsiyeler ise genel niteliktedir. Bu tavsiyeler mali durumunuz ile risk ve getiri tercihlerinize uygun olmayabilir. Bu nedenle, sadece burada yer alan bilgilere dayanarak yatırım kararı verilmesi beklentilerinize uygun sonuçlar doğurmayabilir. Sermaye Piyasası Kurulunun "Yatırım Hizmetleri ve Faaliyetleri ile Yan Hizmetlere İlişkin Esaslar Hakkında Tebliğ"i Uyarınca Yapılacak Uyarı: Size sunduğumuz yatırım bilgi, yorum ve tavsiyeleri yatırım danışmanlığı kapsamında değildir. Bu tavsiyeler genel nitelikte olup, özel olarak sizin mali durumunuz ile risk ve getiri tercihlerinize uygun olarak hazırlanmadı. Bu nedenle, sadece burada yer alan bilgilere dayanarak yatırım kararı verilmesi beklentilerinize uygun sonuçlar doğurmayabilir