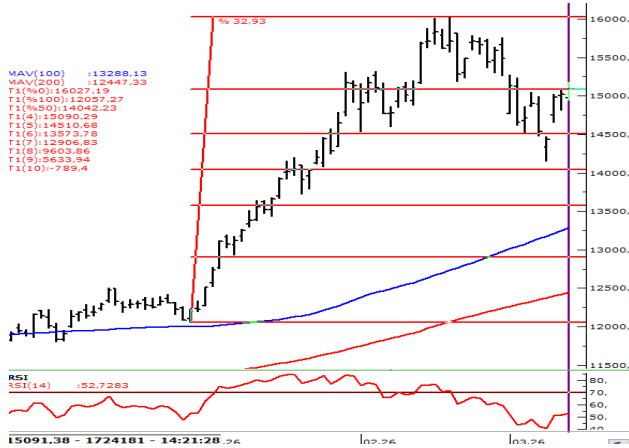


BIST100.. Ateşkes girişimleriyle petrol fiyatlarında sınırlı geri çekilme görülüyor. Risk iştahı sınırlı da olsa güçlenme eğiliminde. 13.000 üzerinde %1.5 değer kazanımı mevcut. Bankacılık endeksi %3 civarındaki yükselişle pozitif ayrışıyor. 12.500-11.800 destek, 13.300-13.500 direnç olarak izlenebilir.

VIOP Nisan Endeks30.. Kontratta 15.200 direnci aşılmış durumda. Bu bölge üzerindeki fiyatlamalar yukarı yönlü görünümü destekliyor. Bu seviyenin korunması halinde 15.600 (50 günlük ort.) bölgesine doğru hareketin devam edebileceğini değerlendiriyoruz. Haber akışına bağlı oluşabilecek oynaklıklarda 15.200 seviyesi altında temkinli duruşun korunması gerektiğini düşünüyoruz. 15.050-14.700 destek, 15.300 -15.600 direnç olarak izlenebilir.

XU030 (Günlük, TL)



Kaynak : Matriks, Garanti BBVA Yatırım

VIOP Endeks30 Nisan vade (Günlük, TL)



Kaynak : Matriks, Garanti BBVA Yatırım

BIST100 USDTRY GÖSTERGE TAHVİL 5Y CDS

Son Değer	13090	44,5800	41,05	287
Bu Ay Değişim	2,60%	0,25%	-3,98%	-8,01%
Bu Yıl Değişim	16,24%	3,78%	10,29%	29,28%

ABD\$'nın GOÜ Para Birimlerine Karşı Performansı

G. AFRIKA RANDI	MACAR FORINTI	KORE WONU	MEKSIKA PESOSU	THAI BAHT	FILIPIN PEZOSU
-0,88%	-0,84%	-0,66%	-0,65%	-0,64%	-0,64%
ARJANTIN PESOSU	POLONYA ZLOTY	CEK KORUNASI	RUMEN LEYİ	RUS RUBLESİ	SINGAPUR DOLARI
-0,60%	-0,54%	-0,45%	-0,38%	-0,35%	-0,25%
TAYVAN DOLARI	PERU SOLU	MALEZYA RINGGIT	CIN YUANI	SILI PESOSU	HONG KONG DOLARI
-0,23%	-0,12%	-0,07%	-0,04%	-0,04%	-0,01%
KOLOMBIYA PEZOSU	TURK LIRASI	BULGAR LEVİ	ENDONEZYA RUPISI	HINDISTAN RUPISI	BREZILYA REALI
0,00%	0,00%	0,12%	0,24%	0,30%	0,35%

Kaynak : Matriks, Garanti BBVA Yatırım

Hisse Bazında Para Giriş ve Çıkışları (TL)

EKGYO	EREGL	DAPGM	TERA	PSGYO
56.187.740	40.417.980	17.727.040	16.545.420	14.291.080
SISE	ISCTR	BTCIM	YKBNK	ASELS
- 38.852.630	- 39.522.480	- 50.506.080	- 50.987.400	- 115.937.900

Hisselerin BİST100 Endeksine Etkisi (Puan)

MGROS	IEYHO	BIMAS	TURSG	ASELS
8,93	6,33	4,81	4,52	3,24
KCHOL	ISCTR	YKBNK	TCELL	AKBNK
- 10,21	- 11,04	- 13,42	- 14,27	- 16,04

BİST100 - En çok Düşen ve Yükselen Hisseler

QUAGR	BALUSU	KUYAS	ENJSA	AKSEN
6,6%	4,4%	3,9%	4,0%	3,6%
RALYH	GSRAY	KLRHO	KTLEV	EFOR
-1,1%	-1,8%	-2,7%	-2,9%	-4,4%

Kaynak : Matriks, Garanti BBVA Yatırım

DEVAM EDEN YATIRIM FİKİRLERİ



6.04.2026 12:44

Günlük Bazda Yatırım Fikirleri

Yükseliş Sinyali	Destek2	Destek1	Son	Direnç1	Direnç2
AGHOL	27,43	27,63	27,96	28,29	28,495
CCOLA	64,38	65,19	66,50	67,81	68,62
KRDMD	30,37	30,96	31,90	32,84	33,428
TTKOM	57,47	57,90	58,60	59,30	59,727
TUPRS	244,27	248,47	255,25	262,04	266,23

Düşüş Sinyali	Destek2	Destek1	Son	Direnç1	Direnç2
SISE	42,80	43,26	44,00	44,74	45,199
ULKER	113,38	114,84	117,20	119,56	121,02

Gün içi ilk kapanma bölgesine ulaşanlar YEŞİL, stop loss bölgesine gerileyenler KIRMIZI renkle gösterilmektedir

Günlük Bazda Yatırım Fikirleri'nde yer alan hisselerde günlük performans baz alındığından, yatırımcılar ilk aşamada %0.9-%2 ikinci aşamada %3.1-%4 aralıklarını pozisyon kapatma ve/veya kar alma seviyeleri olarak takip edebilirler.

Yakın Vade Strateji Fikirleri

Trade Önerisi	Pozisyon Gir.	St.Loss	KarAl
VAKBN-AL *	32,92	31,80	33,4-34,8

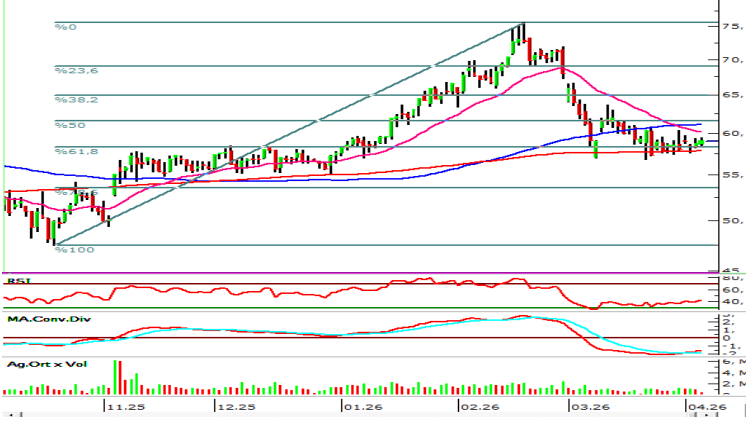
*Yüksek oynaklık nedeniyle öneri devam ediyor

Yatırım Fikirleri Performans-MART

Önerilerin Performansı-Aylık/YBB	8,36%	31,20%
BİST-100 Performans (Aylık/YBB)	-6,76%	13,58%
Başarı Oranı	63%	
Toplam Öneri Sayısı	600	
Günlük Ort. Öneri Sayısı	10	

Günlük Strateji Fikirlerinde Öne Çıkan Hisse

(TTKOM Gün,TL)



Destek: 58,30– 57,80
Direnc : 60,20– 61,10

NET SATISLAR	12:47:08-12:52:08
Kurum	MALİYET Net Lot
GARANTI BBVA	59,12 -44.953
AT CAPITAL MENKU	59,00 -40.200
IS YATIRIM	59,04 -24.792
BANK-OF-AMERICA Y	59,13 -23.144
TEB YATIRIM	59,11 -15.983
OSMANLI YATIRIM M	59,00 -5.470
GLOBAL MENKUL	59,05 -5.000
DENİZ YATIRIM	58,95 -5.000
PHILLIPCAPITAL ME	59,00 -4.542
AK YATIRIM	59,27 -2.452

NET ALISLAR	12:47:08-12:52:08
Kurum	MALİYET Net Lot
YATIRIM-FİNANSMA	59,07 80.558
YAPI KREDİ YAT.	59,07 35.982
BULLS YATIRIM ME	59,07 20.000
QNB YATIRIM MENK	59,03 19.586
MEKSA YATIRIM	59,05 6.355
YAKIF YAT.	59,22 4.543
INFO YATIRIM MENK	59,01 3.111
AHLATCI YATIRIM M	59,20 1.368
TACIRLER YAT.	59,00 1.202
GEDİK YATIRIM	59,07 495

25-12 Bilanço Verileri

F/K	8,99	FD Adet	466.039.104	NakitNetTem.	
PD/DD	0,97	FDOran	% 13,31	Tem.Verimliliği	0,00
DefterDeğeri	60,70	P.Değeri	206.675.000.000	ÖzSermaye	212.437.099.000
Beta 100	0,87	Net Kar	22.980.532.000	Sermaye	3.500.000.000
FD/FAVÖK	2,87	PD/EFK	4,24	İhracat %	3,10

Kaynak : Matriks, Garanti BBVA Yatırım

Özgür Yurtdaşseven
Direktör

OYurtdasseven@garantibbvayatirim.com.tr

Haluk Acar
Yönetici

HAcar@garantibbvayatirim.com.tr

Arif Emre Mursaloğlu
Yönetmen

ArifMu@garantibbvayatirim.com.tr

Merve Bölen
Yönetmen

MerveBole@garantibbvayatirim.com.tr

YASAL UYARILAR Bu rapordaki veri ve grafikler güvenilirliğine inandığımız sağlam kaynaklardan derlenmiş olup, yapılan yorumlar sadece GARANTİ YATIRIM MENKUL KIYMETLER A.Ş.'nin görüşünü yansıtmaktadır. Türkiye Garanti Bankası BBVA A.Ş.'nin bu rapordaki veri ve içeriğe ilişkin herhangi bir sorumluluğu bulunmamaktadır. Bu bilgiler ışığında yapılan ve yapılacak olan ileriye dönük yatırımların sonuçlarından Şirketimiz ve Türkiye Garanti Bankası BBVA A.Ş. hiçbir şekilde sorumlu tutulamaz. Ayrıca, Garanti Yatırım Menkul Kıymetler A.Ş.'nin yazılı izni olmadıkça bu raporların içeriği kısmen ya da tamamen üçüncü kişilerce hiçbir şekil ve ortamda yayınlanamaz, iktisap edilemez, alıntı yapılamaz, kullanılamaz. Rapor gönderilen kişiye özel ve münhasırdır. İlave olarak, bu raporun gönderildiği ve yukarıdaki açıklamalarımız doğrultusunda kullanıldığı ülkelerdeki yasal düzenlemelerden kaynaklı tüm talep ve dava haklarımız saklıdır. Sermaye Piyasası Kurulunun "Yatırım Hizmetleri ve Faaliyetleri ile Yan Hizmetlere İlişkin Esaslar Hakkında Tebliğ"i Uyarınca Yayımlanan Uyarı Notu : Burada yer alan yatırım bilgi, yorum ve tavsiyeleri yatırım danışmanlığı kapsamında değildir. Yatırım danışmanlığı hizmeti, yetkili kuruluşlar tarafından kişilerin risk ve getiri tercihleri dikkate alınarak kişiye özel sunulmaktadır. Burada yer alan yorum ve tavsiyeler ise genel niteliktedir. Bu tavsiyeler mali durumunuz ile risk ve getiri tercihlerinize uygun olmayabilir. Bu nedenle, sadece burada yer alan bilgilere dayanarak yatırım kararı verilmesi beklentilerinize uygun sonuçlar doğurmayabilir. Sermaye Piyasası Kurulunun "Yatırım Hizmetleri ve Faaliyetleri ile Yan Hizmetlere İlişkin Esaslar Hakkında Tebliğ"i Uyarınca Yapılacak Uyarı: Size sunduğumuz yatırım bilgi, yorum ve tavsiyeleri yatırım danışmanlığı kapsamında değildir. Bu tavsiyeler genel nitelikte olup, özel olarak sizin mali durumunuz ile risk ve getiri tercihlerinize uygun olarak hazırlanmadı. Bu nedenle, sadece burada yer alan bilgilere dayanarak yatırım kararı verilmesi beklentilerinize uygun sonuçlar doğurmayabilir