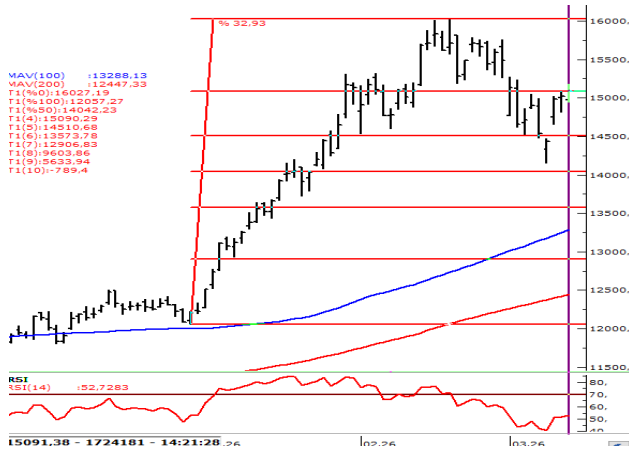


BIST100.. ABD Başkanı Trump'ın İran'a yönelik süregelen tehditleri ardından enerji fiyatlarında yükseliş sürüyor. Gergin bekleyiş öncesi endekste 13.100 çevresinde yatay görünüm mevcut. Bankacılık endeksinde %1 civarında değer kaybı izlenirken, XKIMYA endeksi pozitif ayrışıyor. 12.500-11.800 destek, 13.300-13.500 direnç olarak izlenebilir.

VIOP Nisan Endeks30.. Kontratta 15.200 seviyesi ve tüm kısa vadeli ortalamaların üstünde fiyatlamalar sürüyor. 15.600'e (50 günlük ort) doğru ivme devam edebilir. 15.200-15.000 bandında kar satışları görülebilir; 15.000 altına inilmesi durumunda ise zayıflama güçlenebilir. 15.090-14.700 destek, 15.350 -15.600 direnç olarak izlenebilir.

XU030 (Günlük, TL)



Kaynak : Matriks, Garanti BBVA Yatırım

VIOP Endeks30 Nisan vade (Günlük, TL)



Kaynak : Matriks, Garanti BBVA Yatırım

BIST100 USDTRY GÖSTERGE TAHVİL 5Y CDS

Son Değer	13124	44,6000	41,10	285
Bu Ay Değişim	2,87%	0,29%	-3,86%	-8,65%
Bu Yıl Değişim	16,54%	3,83%	10,42%	28,38%

ABD\$'nın GOÜ Para Birimlerine Karşı Performansı

RUS RUBLESİ	PERU SOLU	KORE WONU	BREZİLYA REALI	CEK KORUNASI	MACAR FORINTI
-1,94%	-1,72%	-0,69%	-0,20%	-0,19%	-0,19%
RUMEN LEYİ	THAI BAHT	POLONYA ZLOTY	MEKSİKA PESOSU	SİNGAPUR DOLARI	HİNDİSTAN RUPİSİ
-0,18%	-0,16%	-0,12%	-0,11%	-0,07%	-0,05%
G. AFRIKA RANDI	TAYVAN DOLARI	KOLOMBİYA PEZOSU	HONG KONG DOLARI	CİNYUANI	SİLİ PESOSU
-0,05%	-0,03%	-0,03%	-0,01%	0,00%	0,04%
TURK LİRASI	MALEZYA RİNGGİT	BULGAR LEVİ	FİLİPİN PEZOSU	ENDONEZYA RUPİSİ	ARJANTİN PESOSU
0,08%	0,11%	0,12%	0,29%	0,37%	0,52%

Kaynak : Matriks, Garanti BBVA Yatırım

Hisse Bazında Para Giriş ve Çıkışları (TL)

EKGYO	EREGL	DAPGM	TERA	PSGYO
56.187.740	40.417.980	17.727.040	16.545.420	14.291.080
SİSE	ISCTR	BTCİM	YKBNK	ASELS
- 38.852.630	- 39.522.480	- 50.506.080	- 50.987.400	- 115.937.900

Hisselerin BİST100 Endeksine Etkisi (Puan)

MGROS	IEYHO	BİMAS	TURSG	ASELS
8,93	6,33	4,81	4,52	3,24
KCHOL	ISCTR	YKBNK	TCELL	AKBNK
- 10,21	- 11,04	- 13,42	- 14,27	- 16,04

BİST100 - En çok Düşen ve Yükselen Hisseler

PETKM	KONTR	KLRHO	KUYAS	FENER
4,4%	4,0%	2,2%	2,0%	1,8%
TUREX	OTKAR	GRSEL	REEDR	PSGYO
-1,8%	-1,7%	-2,1%	-2,5%	-2,8%

Kaynak : Matriks, Garanti BBVA Yatırım

DEVAM EDEN YATIRIM FİKİRLERİ



Yatırım Fikirleri

Yatırım Danışmanlığı



7.04.2026 11:19

e-Trader

Günlük Bazda Yatırım Fikirleri

Yükseliş Sinyali	Destek2	Destek1	Son	Direnç1	Direnç2
DOAS	191,81	192,88	194,60	196,32	197,4
EKGYO	19,42	19,59	19,87	20,15	20,32
EUPWR	39,14	39,76	40,76	41,76	42,38
FROTO	98,62	99,30	100,40	101,50	102,2
PETKM	20,13	20,41	20,86	21,31	21,59
TKFEN	93,95	95,60	98,25	100,91	102,5
TUPRS	248,38	251,49	256,50	261,52	264,6
Düşüş Sinyali	Destek2	Destek1	Son	Direnç1	Direnç2
ASELS	326,88	330,75	337,00	343,25	347,1
EREGL	28,93	29,36	30,06	30,76	31,19
KRDMD	32,03	32,84	34,14	35,44	36,25
KTLEV	75,31	77,54	81,15	84,76	86,99

Gün içi ilk kapanma bölgesine ulaşanlar YEŞİL, stop loss bölgesine gerileyenler KIRMIZI renkle gösterilmektedir

Günlük Bazda Yatırım Fikirleri'nde yer alan hisselerde günlük performans baz alındığından, yatırımcılar ilk aşamada %0.9-%2 ikinci aşamada %3.1-%4 aralıklarını pozisyon kapatma ve/veya kar alma seviyeleri olarak takip edebilirler.

Yakın Vade Strateji Fikirleri

Trade Önerisi	Pozisyon Gir.	St.Loss	KarAl
VAKBN-AL *	32,92	31,80	33,4-34,8

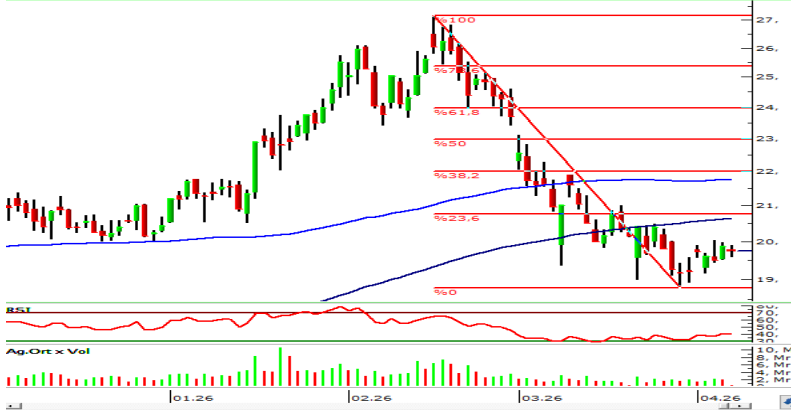
*Yüksek oynaklık nedeniyle öneri devam ediyor

Yatırım Fikirleri Performans-MART

Önerilerin Performansı-Aylık/YBB	8,36%	31,20%
BİST-100 Performans (Aylık/YBB)	-6,76%	13,58%
Başarı Oranı	63%	
Toplam Öneri Sayısı	600	
Günlük Ort. Öneri Sayısı	10	

Günlük Strateji Fikirlerinde Öne Çıkan Hisse

EKGYO (Gün,TL)



Destek: 19,65 – 18,90
Direnc : 20,38– 20,64

NET SATISLAR 11:27:45-11:32:45		
Kurum	MALİYET	Net Lot
AK YATIRIM	19,75	-32.679
BANK-OF-AMERICA Y	19,75	-49.667
HALK YATIRIM	19,74	-38.421
GARANTI BBVA	19,77	-23.868
DENİZ YATIRIM	19,75	-19.955
ANADOLU YATIRIM	19,75	-13.702
ING YATIRIM MENK	19,74	-10.000
ZIRAAT YAT.	19,75	-5.661
TACIRLER YAT.	19,81	-753
GEDİK YATIRIM	19,76	-300

NET ALISLAR 11:27:45-11:32:45		
Kurum	MALİYET	Net Lot
SEKER YATIRIM	19,76	134.850
YAPI KREDİ YAT.	19,75	72.647
İS YATIRIM	19,75	20.889
QNB YATIRIM MENK	19,76	13.805
PHILLIPCAPITAL ME	19,76	5.121
KUVEYT-TÜRK YATI	19,77	2.600
MIDAS MENKUL	19,81	2.230
QYAK YATIRIM	19,77	1.408
MARBAS MENKUL	19,77	1.027
AT CAPITAL MENKU	19,75	1.095

25-12 Bilanço Verileri

F/K	12,5	FD Adet	1.837.380.814	NakitNetTem.	2.280.000.000
PD/DD	0,58	FDOran	% 48,35	Tem.Verimliliği	3,04
DefterDeğeri	34,13	P.Değeri	75.050.000.000	ÖzSermaye	129.708.658.000
Beta 100	1,24	Net Kar	6.002.283.000	Sermaye	3.800.000.000
FD/FAVÖK	8,09	PD/EFK	3,04	Ihracat %	0,00

Kaynak : Matriks, Garanti BBVA Yatırım

Özgür Yurtdaşseven
Direktör

OYurtdasseven@garantibbvayatirim.com.tr

Haluk Acar
Yönetici

HAcar@garantibbvayatirim.com.tr

Arif Emre Mursaloğlu
Yönetmen

ArifMu@garantibbvayatirim.com.tr

Merve Bölen
Yönetmen

MerveBole@garantibbvayatirim.com.tr

YASAL UYARILAR Bu rapordaki veri ve grafikler güvenilirliğine inandığımız sağlam kaynaklardan derlenmiş olup, yapılan yorumlar sadece GARANTİ YATIRIM MENKUL KIYMETLER A.Ş.'nin görüşünü yansıtmaktadır. Türkiye Garanti Bankası BBVA A.Ş.'nin bu rapordaki veri ve içeriğe ilişkin herhangi bir sorumluluğu bulunmamaktadır. Bu bilgiler ışığında yapılan ve yapılacak olan ileriye dönük yatırımların sonuçlarından Şirketimiz ve Türkiye Garanti Bankası BBVA A.Ş. hiçbir şekilde sorumlu tutulamaz. Ayrıca, Garanti Yatırım Menkul Kıymetler A.Ş.'nin yazılı izni olmadıkça bu raporların içeriği kısmen ya da tamamen üçüncü kişilerce hiçbir şekilde ve ortamda yayınlanamaz, iktisap edilemez, alıntı yapılamaz, kullanılamaz. Rapor gönderilen kişiye özel ve münhasırdır. İlave olarak, bu raporun gönderildiği ve yukarıdaki açıklamalarımız doğrultusunda kullanıldığı ülkelerdeki yasal düzenlemelerden kaynaklı tüm talep ve dava haklarımız saklıdır. Sermaye Piyasası Kurulunun "Yatırım Hizmetleri ve Faaliyetleri ile Yan Hizmetlere İlişkin Esaslar Hakkında Tebliğ"i Uyarınca Yayımlanan Uyarı Notu : Burada yer alan yatırım bilgi, yorum ve tavsiyeleri yatırım danışmanlığı kapsamında değildir. Yatırım danışmanlığı hizmeti, yetkili kuruluşlar tarafından kişilerin risk ve getiri tercihleri dikkate alınarak kişiye özel sunulmaktadır. Burada yer alan yorum ve tavsiyeler ise genel niteliktedir. Bu tavsiyeler mali durumunuz ile risk ve getiri tercihlerinize uygun olmayabilir. Bu nedenle, sadece burada yer alan bilgilere dayanarak yatırım kararı verilmesi beklentilerinize uygun sonuçlar doğurmayabilir. Sermaye Piyasası Kurulunun "Yatırım Hizmetleri ve Faaliyetleri ile Yan Hizmetlere İlişkin Esaslar Hakkında Tebliğ"i Uyarınca Yapılacak Uyarı: Size sunduğumuz yatırım bilgi, yorum ve tavsiyeleri yatırım danışmanlığı kapsamında değildir. Bu tavsiyeler genel nitelikte olup, özel olarak sizin mali durumunuz ile risk ve getiri tercihlerinize uygun olarak hazırlanmadı. Bu nedenle, sadece burada yer alan bilgilere dayanarak yatırım kararı verilmesi beklentilerinize uygun sonuçlar doğurmayabilir