

**BIST100..** Hafta sonu ABD-İran müzakereleri öncesinde temkinli iyimserlik korunurken, risk iştahı devam ediyor. Bankacılık ve iletişim endekslerinde pozitif ayrışma öne çıkarken, endeks geneline yayılan alımların desteğiyle BİST100 %1 yükselişle 13.800 seviyelerinde işlem görüyor.

ABD'de TSi 15.30'da Mart ayı TÜFE açıklanacak.

Geri çekilmelerde 13.500 altında toparlanma ivmesi kısa vadede düşebilir.

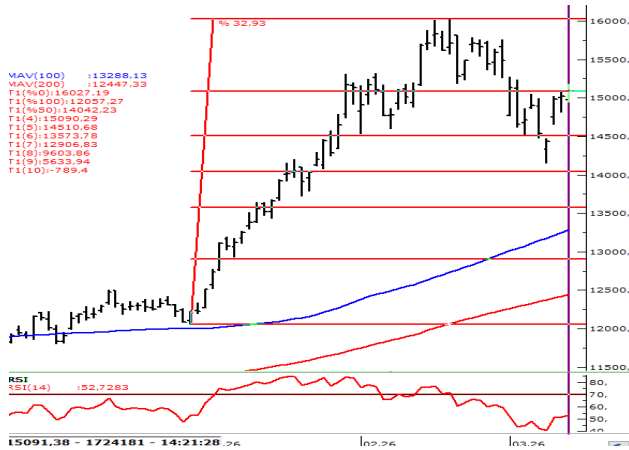
13,500 – 13.200 destek, 13.800-14.000 direnç olarak izlenebilir.

**VIOP Nisan Endeks30..** Kontratta 16.000 seviyesi üzerinde tutunma çabası korunurken, bu bölge altında yükseliş ivmesi zayıflayabilir.

Yukarı yönlü hareketin devamında ise 16.450 seviyesi ilk ara direnç konumunda.

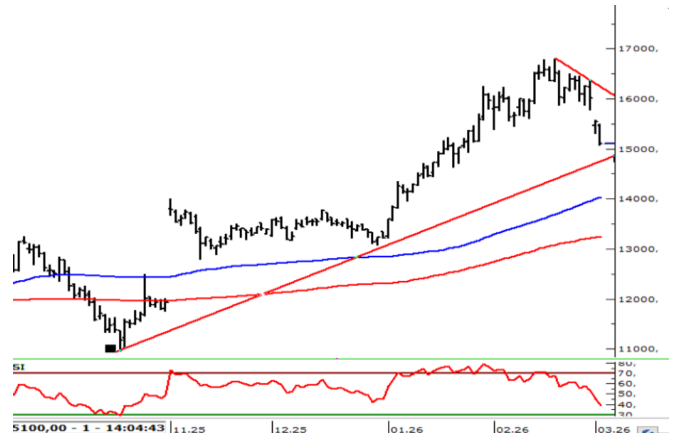
16.000 -15.750 destek, 16.200-16.450 direnç olarak izlenebilir.

**XU030 (Günlük, TL)**



Kaynak : Matriks, Garanti BBVA Yatırım

**VIOP Endeks30 Nisan vade (Günlük, TL)**



Kaynak : Matriks, Garanti BBVA Yatırım

**BIST100 USDTRY GÖSTERGE TAHVİL 5Y CDS**

Son Değer	BIST100	USDTRY	GÖSTERGE TAHVİL	5Y CDS
13826	44,6800	39,72	235	
Bu Ay Değişim	8,37%	0,47%	-7,09%	-24,68%
Bu Yıl Değişim	22,78%	4,01%	6,72%	5,86%

**ABD\$'nin GOÜ Para Birimlerine Karşı Performansı**

KORE WONU	FILIPIN PEZOSU	G. AFRIKA RANDI	THAI BAHT	TURK LIRASI	HINDISTAN RUPISI
0,77%	0,58%	0,55%	0,54%	0,29%	0,26%
ENDONEZYA RUPISI	POLONYA ZLOTY	MACAR FORINTI	MEKSİKA PESOSU	TAYVAN DOLARI	SINGAPUR DOLARI
0,24%	0,23%	0,21%	0,18%	0,17%	0,16%
BULGAR LEVİ	CEK KORUNASI	RUMEN LEYİ	BREZİLYA REALI	CIN YUANI	KOLOMBİYA PEZOSU
0,12%	0,10%	0,10%	0,05%	0,03%	0,01%
ARJANTIN PESOSU	HONG KONG DOLARI	SILI PESOSU	PERU SOLU	MALEZYA RINGGIT	RUS RUBLESI
0,00%	-0,02%	-0,10%	-0,24%	-0,38%	-0,68%

Kaynak : Matriks, Garanti BBVA Yatırım

**Hisse Bazında Para Giriş ve Çıkışları (TL)**

EKGYO	EREGL	DAPGM	TERA	PSGYO
56.187.740	40.417.980	17.727.040	16.545.420	14.291.080
SISE	ISCTR	BTCIM	YKBNK	ASELS
- 38.852.630	- 39.522.480	- 50.506.080	- 50.987.400	- 115.937.900

**Hisselerin BİST100 Endeksine Etkisi (Puan)**

MGROS	IEYHO	BIMAS	TURSG	ASELS
8,93	6,33	4,81	4,52	3,24
KCHOL	ISCTR	YKBNK	TCELL	AKBNK
- 10,21	- 11,04	- 13,42	- 14,27	- 16,04

**BİST100 - En çok Düşen ve Yükselen Hisseler**

KONTR	GRTHO	RALYH	GLRMK	PATEK
10,0%	10,0%	7,2%	6,4%	6,0%
TURSG	KUYAS	KTLEV	QUAGR	EFOR
-0,5%	-0,5%	-1,1%	-1,7%	-10,0%

Kaynak : Matriks, Garanti BBVA Yatırım

## DEVAM EDEN YATIRIM FİKİRLERİ



10.04.2026 11:33

e-Trader

## Günlük Bazda Yatırım Fikirleri

Yükseliş Sinyali	Destek2	Destek1	Son	Direnç1	Direnç2
AEFES	17,31	17,50	17,80	18,10	18,293
FROTO	99,77	100,70	102,20	103,70	104,63
HALKB	37,28	37,82	38,68	39,54	40,078
MAVI	41,95	42,26	42,76	43,26	43,57
ULKER	115,42	116,37	117,90	119,43	120,38

Düşüş Sinyali	Destek2	Destek1	Son	Direnç1	Direnç2
AELS	355,45	363,59	376,75	389,91	398,05
ENJSA	119,27	120,46	122,40	124,34	125,53
KRDMD	34,02	35,04	36,68	38,32	39,339
PETKM	20,49	20,84	21,40	21,96	22,309

Gün içi ilk kapanma bölgesine ulaşanlar YEŞİL, stop loss bölgesine gerileyenler KIRMIZI renkle gösterilmektedir

Günlük Bazda Yatırım Fikirleri'nde yer alan hisselerde günlük performans baz alındığından, yatırımcılar ilk aşamada %0.9-%2 ikinci aşamada %3.1-%4 aralıklarını pozisyon kapatma ve/veya kar alma seviyeleri olarak takip edebilirler.

## Yakın Vade Strateji Fikirleri

Trade Önerisi Pozisyon Gir. St.Loss KarAl

## Yatırım Fikirleri Performans-MART

Önerilerin Performansı-Aylık/YBB	8,36%	31,20%
BİST-100 Performans (Aylık/YBB)	-6,76%	13,58%
Başarı Oranı	63%	
Toplam Öneri Sayısı	600	
Günlük Ort. Öneri Sayısı	10	

## Günlük Strateji Fikirlerinde Öne Çıkan Hisse

## AEFES (Gün,TL)



Destek: 29,74 – 29,10  
Direnc : 17,50 – 17,00

NET SATISLAR 11:42:33-11:47:33		
Kurum	MALİYET	Net Lot
VAKIF YAT.	17,91	-104.530
COLENDI MENKUL	17,91	-54.676
BULLS YATIRIM ME	17,91	-11.200
YATIRIM-FINANSMA	17,91	-5.876
BANK-OF-AMERICA Y	17,90	-3.432
ZIRAAT YAT.	17,91	-1.066
ALTERNATIF MENK	17,91	599
INFO YATIRIM MENK	17,92	-96

NET ALISLAR 11:42:33-11:47:33		
Kurum	MALİYET	Net Lot
YAPI KREDİ YAT.	17,91	71.326
MEKSA YATIRIM	17,91	59.000
IS YATIRIM	17,91	14.618
DENİZ YATIRIM	17,91	13.764
AK YATIRIM	17,91	6.251
GARANTİ BBVA	17,91	4.958
QNB YATIRIM MENK	17,91	4.029
TACİRLER YAT.	17,91	1.997
MIDAS MENKUL	17,92	1.952
HALK YATIRIM	17,92	1.330

## 25-12 Bilanço Verileri

F/K	11,84	FD Adet	1.945.261.875	NakitNetTem.	1.708.667.763
PD/DD	0,98	FDOran	% 32,85	Tem.Verimliliği	1,61
DefterDeğeri	18,34	P.Değeri	108.046.052.603	ÖzSermaye	108.611.239.000
Beta 100	1,12	Net Kar	8.956.856.000	Sermaye	5.921.052.630
FD/FAVÖK	4,08	PD/EFK	4,12	Ihracat %	53,02

Kaynak : Matriks, Garanti BBVA Yatırım

**Özgür Yurtdaşseven**  
Direktör

[OYurtdasseven@garantibbvayatirim.com.tr](mailto:OYurtdasseven@garantibbvayatirim.com.tr)

**Haluk Acar**  
Yönetici

[HAcar@garantibbvayatirim.com.tr](mailto:HAcar@garantibbvayatirim.com.tr)

**Arif Emre Mursaloğlu**  
Yönetmen

[ArifMu@garantibbvayatirim.com.tr](mailto:ArifMu@garantibbvayatirim.com.tr)

**Merve Bölen**  
Yönetmen

[MerveBole@garantibbvayatirim.com.tr](mailto:MerveBole@garantibbvayatirim.com.tr)

**YASAL UYARILAR** Bu rapordaki veri ve grafikler güvenilirliğine inandığımız sağlam kaynaklardan derlenmiş olup, yapılan yorumlar sadece GARANTİ YATIRIM MENKUL KIYMETLER A.Ş.'nin görüşünü yansıtmaktadır. Türkiye Garanti Bankası BBVA A.Ş.'nin bu rapordaki veri ve içeriğe ilişkin herhangi bir sorumluluğu bulunmamaktadır. Bu bilgiler ışığında yapılan ve yapılacak olan ileriye dönük yatırımların sonuçlarından Şirketimiz ve Türkiye Garanti Bankası BBVA A.Ş. hiçbir şekilde sorumlu tutulamaz. Ayrıca, Garanti Yatırım Menkul Kıymetler A.Ş.'nin yazılı izni olmadıkça bu raporların içeriği kısmen ya da tamamen üçüncü kişilerce hiçbir şekilde ve ortamda yayınlanamaz, iktisap edilemez, alıntı yapılamaz, kullanılamaz. Rapor gönderilen kişiye özel ve münhasırdır. İlave olarak, bu raporun gönderildiği ve yukarıdaki açıklamalarımız doğrultusunda kullanıldığı ülkelerdeki yasal düzenlemelerden kaynaklı tüm talep ve dava haklarımız saklıdır. Sermaye Piyasası Kurulunun "Yatırım Hizmetleri ve Faaliyetleri ile Yan Hizmetlere İlişkin Esaslar Hakkında Tebliğ"i Uyarınca Yayımlanan Uyarı Notu : Burada yer alan yatırım bilgi, yorum ve tavsiyeleri yatırım danışmanlığı kapsamında değildir. Yatırım danışmanlığı hizmeti, yetkili kuruluşlar tarafından kişilerin risk ve getiri tercihleri dikkate alınarak kişiye özel sunulmaktadır. Burada yer alan yorum ve tavsiyeler ise genel niteliktedir. Bu tavsiyeler mali durumunuz ile risk ve getiri tercihlerinize uygun olmayabilir. Bu nedenle, sadece burada yer alan bilgilere dayanarak yatırım kararı verilmesi beklentilerinize uygun sonuçlar doğurmayabilir. Sermaye Piyasası Kurulunun "Yatırım Hizmetleri ve Faaliyetleri ile Yan Hizmetlere İlişkin Esaslar Hakkında Tebliğ"i Uyarınca Yapılacak Uyarı: Size sunduğumuz yatırım bilgi, yorum ve tavsiyeleri yatırım danışmanlığı kapsamında değildir. Bu tavsiyeler genel nitelikte olup, özel olarak sizin mali durumunuz ile risk ve getiri tercihlerinize uygun olarak hazırlanmadı. Bu nedenle, sadece burada yer alan bilgilere dayanarak yatırım kararı verilmesi beklentilerinize uygun sonuçlar doğurmayabilir