

**BIST100..** ABD'nin abluka kararına rağmen barış görüşmelerinin devam edebileceğine dair işaretler üzerine küresel risk iştahında toparlanma görülüyor.

Bankacılık endeksinde %3 üzerinde değer kazanımı öne çıkmakta.

14.350 - 14.500 direnç bölgesi izlenebilir.

Orta Doğu'ya yönelik haber akışı ile oynaklığın beraberinde 14.000 altındaki zayıflama isteğinin artması durumunda ise 13.950-13.800 destek seviyeleri olarak izlenebilir.

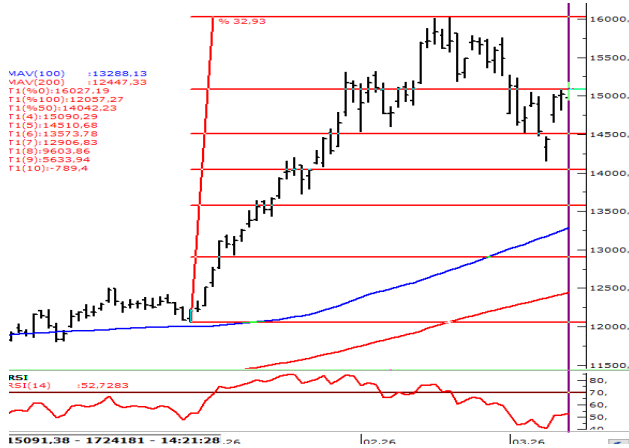
**VIOP Nisan Endeks30..** Kontratta 16.828 seviyesi ile yeni zirve test edilirken pozitif ivme korunuyor.

Olası kar satışlarında 16350 – 16.000 bandı izlenebilir.

Momentumun devamı halinde ise 17.000 ilk direnç seviyesi olarak öne çıkıyor.

16.350 -16.000 destek, 16.800 – 17.000 direnç olarak izlenebilir.

### XU030 (Günlük, TL)



Kaynak : Matriks, Garanti BBVA Yatırım

### VIOP Endeks30 Nisan vade (Günlük, TL)



Kaynak : Matriks, Garanti BBVA Yatırım

### BIST100 USDTRY GÖSTERGE TAHVİL 5Y CDS

Son Değer	BIST100	USDTRY	GÖSTERGE	TAHVİL	5Y CDS
14350	44,7400	39,68	234		
Bu Ay Değişim	12,48%	0,61%	-7,18%	-25,00%	
Bu Yıl Değişim	27,43%	4,15%	6,61%	5,41%	

### ABD\$'nin GOÜ Para Birimlerine Karşı Performansı

TURK LIRASI	BULGAR LEVİ	HONG KONG DOLARI	CIN YUANI	KOLOMBIYA PEZOSU	ENDONEZYA RUPISI
0,15%	0,12%	0,05%	0,04%	0,04%	0,01%
ARJANTIN PESOSU	THAI BAHT	SILI PESOSU	SINGAPUR DOLARI	FILIPIN PEZOSU	BREZILYA REALI
0,00%	-0,01%	-0,02%	-0,04%	-0,05%	-0,08%
RUMEN LEYİ	TAYVAN DOLARI	CEK KORUNASI	MEKSIKA PESOSU	POLONYA ZLOTY	RUS RUBLESI
-0,10%	-0,17%	-0,17%	-0,20%	-0,20%	-0,29%
MACAR FORINTI	G. AFRIKA RANDI	KORE WONU	PERU SOLU	MALEZYA RINGGIT	HINDISTAN RUPISI
-0,30%	-0,36%	-0,39%	-0,47%	-0,47%	-1,34%

Kaynak : Matriks, Garanti BBVA Yatırım

### Hisse Bazında Para Giriş ve Çıkışları (TL)

EKGYO	EREGL	DAPGM	TERA	PSGYO
56.187.740	40.417.980	17.727.040	16.545.420	14.291.080
SISE	ISCTR	BTCIM	YKBNK	ASELS
- 38.852.630	- 39.522.480	- 50.506.080	- 50.987.400	- 115.937.900

### Hisselerin BİST100 Endeksine Etkisi (Puan)

MGROS	IEYHO	BIMAS	TURSG	ASELS
8,93	6,33	4,81	4,52	3,24
KCHOL	ISCTR	YKBNK	TCELL	AKBNK
- 10,21	- 11,04	- 13,42	- 14,27	- 16,04

### BİST100 - En çok Düşen ve Yükselen Hisseler

EFOR	BRSAN	ENKAI	BRYAT	AKBNK
9,9%	7,2%	5,3%	4,8%	4,7%
EUREN	DAPGM	KONTR	ECILC	GRTHO
-1,3%	-1,5%	-2,0%	-5,9%	-6,3%

Kaynak : Matriks, Garanti BBVA Yatırım

## DEVAM EDEN YATIRIM FİKİRLERİ



Yatırım Danışmanlığı



e-Trader

14.04.2026 11:56

## Günlük Bazda Yatırım Fikirleri

Yükseliş Sinyali	Destek2	Destek1	Son	Direnç1	Direnç2
AKBNK	73.58	75.04	77.40	79.76	81.22
CIMSA	51.08	51.91	53.25	54.59	55.42
EKGYO	20.06	20.42	21.00	21.58	21.94
HEKTS	3.00	3.04	3.09	3.14	3.178
OYAKC	24.33	24.65	25.16	25.67	25.99
SISE	46.00	46.67	47.76	48.85	49.52
TABGD	244.56	247.98	253.50	259.02	262.4
TRALT	42.35	42.86	43.68	44.50	45.01
Düşüş Sinyali	Destek2	Destek1	Son	Direnç1	Direnç2
ASELS	376.57	391.36	415.25	439.15	453.9
KTLEV	77.13	78.55	80.85	83.15	84.57
TUPRS	253.19	257.32	264.00	270.68	274.8

## Yakın Vade Strateji Fikirleri

Trade Onerisi Pozisyon Gir. St.Loss KarAl

## Yatırım Fikirleri Performans-MART

Onerilerin Performansı-Aylık/YBB	8,36%	31,20%
BIST-100 Performans (Aylık/YBB)	-6,76%	13,58%
Başarı Oranı	63%	
Toplam Oneri Sayısı	600	
Günlük Ort. Oneri Sayısı	10	

Gün içi ilk kapanma bölgesine ulaşanlar YEŞİL, stop loss bölgesine gerileyenler KIRMIZI renkle gösterilmektedir

Günlük Bazda Yatırım Fikirleri'nde yer alan hisselerde günlük performans baz alındığından, yatırımcılar ilk aşamada %0.9-%2 ikinci aşamada %3.1-%4 aralıklarını pozisyon kapatma ve/veya kar alma seviyeleri olarak takip edebilirler.

## Günlük Strateji Fikirlerinde Öne Çıkan Hisse

## OYAKC (Gün,TL)



Destek: 25,16 – 24,66  
Direnc: 25,80 – 26,48

NET SATISLAR 11:50:36-11:55:36		
Kurum	MALİYET	Net Lot
MEKSA YATIRIM	25,55	-62,095
PHILIPCAPITAL ME	25,48	-25,143
OSMANLI YATIRIM M	25,56	-16,405
AK YATIRIM	25,54	-4,526
GEDIK YATIRIM	25,57	-3,595
DENİZ YATIRIM	25,54	-1,100
BULLS YATIRIM ME	25,54	-700
ATA YATIRIM	25,76	-114
TEB YATIRIM	25,53	-33

NET ALISLAR 11:50:36-11:55:36		
Kurum	MALİYET	Net Lot
BANK-OF-AMERICA Y	25,54	26,261
YAPI KREDİ YAT.	25,54	23,589
IS YATIRIM	25,50	13,638
MIDAS MENKUL	25,55	12,639
QNB YATIRIM MENK	25,53	5,736
COLENDİ MENKUL	25,52	5,000
OYAK YATIRIM	25,53	3,968
SEKER YATIRIM	25,58	3,300
INFO YATIRIM MENK	25,55	3,200
GLOBAL MENKUL	25,56	2,629

## 25-12 Bilanço Verileri

F/K	14,17	FD Adet	968.744.243	NakitNetTem.	
PD/DD	1,97	FDOran	% 19,92	Tem.Verimliliği	0,00
DefterDeğeri	12,95	P.Değeri	124.166.688.698	ÖzSermaye	62.952.207.000
Beta 100	0,98	Net Kar	8.762.754.000	Sermaye	4.861.655.783
FD/FAVÖK	7,75	PD/EFK	10,94	Ihracat %	9,25

Kaynak : Matriks, Garanti BBVA Yatırım

**Özgür Yurtdaşseven**  
Direktör

[OYurtdasseven@garantibbvayatirim.com.tr](mailto:OYurtdasseven@garantibbvayatirim.com.tr)

**Haluk Acar**  
Yönetici

[HAcar@garantibbvayatirim.com.tr](mailto:HAcar@garantibbvayatirim.com.tr)

**Arif Emre Mursaloğlu**  
Yönetmen

[ArifMu@garantibbvayatirim.com.tr](mailto:ArifMu@garantibbvayatirim.com.tr)

**Merve Bölen**  
Yönetmen

[MerveBole@garantibbvayatirim.com.tr](mailto:MerveBole@garantibbvayatirim.com.tr)

**YASAL UYARILAR** Bu rapordaki veri ve grafikler güvenilirliğine inandığımız sağlam kaynaklardan derlenmiş olup, yapılan yorumlar sadece GARANTİ YATIRIM MENKUL KIYMETLER A.Ş.'nin görüşünü yansıtmaktadır. Türkiye Garanti Bankası BBVA A.Ş.'nin bu rapordaki veri ve içeriğe ilişkin herhangi bir sorumluluğu bulunmamaktadır. Bu bilgiler ışığında yapılan ve yapılacak olan ileriye dönük yatırımların sonuçlarından Şirketimiz ve Türkiye Garanti Bankası BBVA A.Ş. hiçbir şekilde sorumlu tutulamaz. Ayrıca, Garanti Yatırım Menkul Kıymetler A.Ş.'nin yazılı izni olmadıkça bu raporların içeriği kısmen ya da tamamen üçüncü kişilerce hiçbir şekilde ve ortamda yayınlanamaz, iktisap edilemez, alıntı yapılamaz, kullanılamaz. Rapor gönderilen kişiye özel ve münhasırdır. İlave olarak, bu raporun gönderildiği ve yukarıdaki açıklamalarımız doğrultusunda kullanıldığı ülkelerdeki yasal düzenlemelerden kaynaklı tüm talep ve dava haklarımız saklıdır. Sermaye Piyasası Kurulunun "Yatırım Hizmetleri ve Faaliyetleri ile Yan Hizmetlere İlişkin Esaslar Hakkında Tebliğ"i Uyarınca Yayımlanan Uyarı Notu : Burada yer alan yatırım bilgi, yorum ve tavsiyeleri yatırım danışmanlığı kapsamında değildir. Yatırım danışmanlığı hizmeti, yetkili kuruluşlar tarafından kişilerin risk ve getiri tercihleri dikkate alınarak kişiye özel sunulmaktadır. Burada yer alan yorum ve tavsiyeler ise genel niteliktedir. Bu tavsiyeler mali durumunuz ile risk ve getiri tercihlerinize uygun olmayabilir. Bu nedenle, sadece burada yer alan bilgilere dayanarak yatırım kararı verilmesi beklentilerinize uygun sonuçlar doğurmayabilir. Sermaye Piyasası Kurulunun "Yatırım Hizmetleri ve Faaliyetleri ile Yan Hizmetlere İlişkin Esaslar Hakkında Tebliğ"i Uyarınca Yapılacak Uyarı: Size sunduğumuz yatırım bilgi, yorum ve tavsiyeleri yatırım danışmanlığı kapsamında değildir. Bu tavsiyeler genel nitelikte olup, özel olarak sizin mali durumunuz ile risk ve getiri tercihlerinize uygun olarak hazırlanmadı. Bu nedenle, sadece burada yer alan bilgilere dayanarak yatırım kararı verilmesi beklentilerinize uygun sonuçlar doğurmayabilir