

**BIST100..** ABD-İran arasında diplomatik çözüme yönelik artan iyimserlik piyasalarda risk iştahını artırdı.

Petrol fiyatlarında geri çekilme sürüyor.

İletişim, perakende madencilik hisselerinde pozitif ayrışma öne çıkıyor.

Kısa vadede 14.400-14.600 aralığında kar satışı riskinin artabileceğini hatırlatalım.

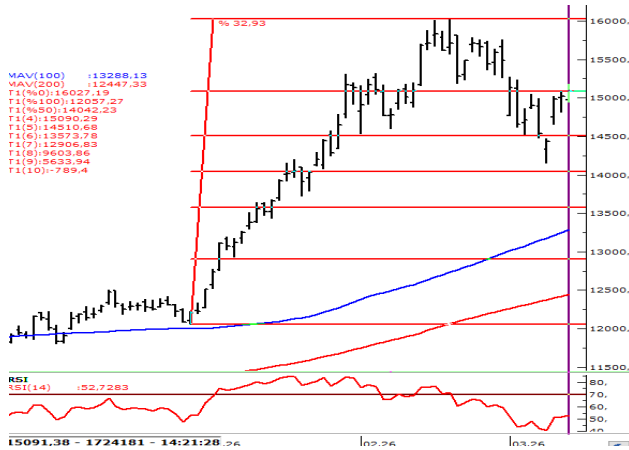
14.100-13.900 aralığı ise takip ettiğimiz destek seviyeleri olarak izlenebilir.

**VIOP Nisan Endeks30..** 16.828 zirvesi ardından kontrat 16.500 seviyelerinde dengelenmekte.

İkili tepe oluşumu ile oluşan yükseliş ardından kısa kar satışları görülebilir.

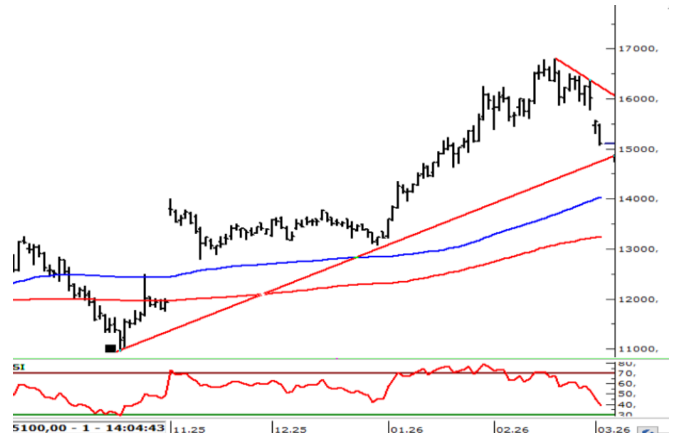
16.350 -16.000 destek, 16.650-16.720 direnç olarak izlenebilir.

### XU030 (Günlük, TL)



Kaynak : Matriks, Garanti BBVA Yatırım

### VIOP Endeks30 Nisan vade (Günlük, TL)



Kaynak : Matriks, Garanti BBVA Yatırım

### BIST100 USDTRY GÖSTERGE TAHVİL 5Y CDS

Son Değer	BIST100	USDTRY	GÖSTERGE	TAHVİL	5Y CDS
	14190	44,7407	39,64	231	
Bu Ay Değişim	11,22%	0,61%	-7,27%	-25,96%	
Bu Yıl Değişim	26,01%	4,16%	6,50%	4,05%	

### ABD\$'nın GOÜ Para Birimlerine Karşı Performansı

KORE WONU	HINDISTAN RUPISI	TAYVAN DOLARI	CIN YUANI	ENDONEZYA RUPISI	THAI BAHT
0,45%	0,32%	0,42%	0,02%	0,11%	0,52%
MEKSIKA PESOSU	HONG KONG DOLARI	BREZILYA REALI	SILI PESOSU	CEK KORUNASI	SINGAPUR DOLARI
0,26%	0,02%	-0,45%	0,01%	0,24%	0,09%
KOLOMBIYA PEZOSU	ARJANTIN PESOSU	G. AFRIKA RANDI	PERU SOLU	RUMEN LEYİ	BULGAR LEVİ
0,02%	0,00%	0,50%	0,77%	0,20%	0,12%
POLONYA ZLOTY	MACAR FORINTI	RUS RUBLESİ	MALEZYA RINGGIT	FILIPIN PEZOSU	TURK LIRASI
0,25%	0,48%	-0,30%	0,11%	0,51%	0,06%

Kaynak : Matriks, Garanti BBVA Yatırım

### Hisse Bazında Para Giriş ve Çıkışları (TL)

EKGYO	EREGL	DAPGM	TERA	PSGYO
56.187.740	40.417.980	17.727.040	16.545.420	14.291.080
SISE	ISCTR	BTCIM	YKBNK	ASELS
- 38.852.630	- 39.522.480	- 50.506.080	- 50.987.400	- 115.937.900

### Hisselerin BİST100 Endeksine Etkisi (Puan)

MGROS	IEYHO	BIMAS	TURSG	ASELS
8,93	6,33	4,81	4,52	3,24
KCHOL	ISCTR	YKBNK	TCELL	AKBNK
- 10,21	- 11,04	- 13,42	- 14,27	- 16,04

### BİST100 - En çok Düşen ve Yükselen Hisseler

EFOR	TUREX	PATEK	KLRHO	QUAGR
10,0%	9,9%	4,7%	4,2%	3,9%
ASTOR	GRTHO	GESAN	EUPWR	ECILC
-3,2%	-4,1%	-4,5%	-6,4%	-7,3%

Kaynak : Matriks, Garanti BBVA Yatırım

## DEVAM EDEN YATIRIM FİKİRLERİ



15.04.2026 11:27

e-Trader

## Günlük Bazda Yatırım Fikirleri

Yükseliş Sinyali	Destek2	Destek1	Son	Direnç1	Direnç2
AEFES	17,83	18,24	18,90	19,56	19,97
GWIND	25,94	26,42	27,18	27,94	28,42
MIATK	38,14	38,85	40,00	41,15	41,86
ODAS	6,38	6,52	6,75	6,98	7,121
PGSUS	180,84	183,23	187,10	190,97	193,4
TTKOM	60,18	61,14	62,70	64,26	65,22
ULKER	117,36	118,48	120,30	122,12	123,2
Düşüş Sinyali	Destek2	Destek1	Son	Direnç1	Direnç2
AKBNK	73,64	75,48	78,45	81,42	83,26
ASELS	376,61	390,04	411,75	433,46	446,9
MPARK	438,23	446,55	460,00	473,45	481,8

## Yakın Vade Strateji Fikirleri

Trade Onerisi Pozisyon Gir. St.Loss KarAl

## Yatırım Fikirleri Performans-MART

Onerilerin Performansı-Aylık/YBB	8,36%	31,20%
BIST-100 Performans (Aylık/YBB)	-6,76%	13,58%
Başarı Oranı	63%	
Toplam Oneri Sayısı	600	
Günlük Ort. Oneri Sayısı	10	

Gün içi ilk kapanma bölgesine ulaşanlar YEŞİL, stop loss bölgesine gerileyenler KIRMIZI renkle gösterilmektedir

Günlük Bazda Yatırım Fikirleri'nde yer alan hisselerde günlük performans baz alındığından, yatırımcılar ilk aşamada %0.9-%2 ikinci aşamada %3.1-%4 aralıklarını pozisyon kapatma ve/veya kar alma seviyeleri olarak takip edebilirler

## Günlük Strateji Fikirlerinde Öne Çıkan Hisse

## ODAS (Gün,TL)



Destek: 6,72 – 6,55  
Direnc : 6,86 – 7,00

NET SATISLAR 11:38:05-11:43:05		
Kurum	MALİYET	Net Lot
BANK-OF-AMERICA Y.	6,81	-120.888
A1 CAPITAL MENKUL	6,81	-65.000
MARBAS MENKUL	6,82	-52.190
ZIRAAT YAT.	6,82	-49.923
YATIRIM-FINANSMA	6,81	-41.600
QNB YATIRIM MENK	6,81	-40.076
INFO YATIRIM MENK	6,81	-35.000
AK YATIRIM	6,82	-34.468
GEDİK YATIRIM	6,81	-32.000
ALNUS YATIRIM ME	6,81	-30.000

NET ALISLAR 11:38:05-11:43:05		
Kurum	MALİYET	Net Lot
YAPI KREDİ YAT.	6,81	343.313
OYAK YATIRIM	6,82	84.917
DENİZ YATIRIM	6,79	65.978
İS YATIRIM	6,81	23.003
MEKSA YATIRIM	6,81	19.745
TEB YATIRIM	6,83	10.000
MIDAS MENKUL	6,81	9.475
VAKIF YAT.	6,81	7.800
TRIVE	6,82	1.000

## 25-12 Bilanço Verileri

F/K	20,47	FD Adet	1.087.234.281	NakitNetTem.	
PD/DD	0,82	FDO oran	% 77,85	Tem.Verimliliği	0,00
DefterDeğeri	11,10	P.Değeri	9.562.000.000	ÖzSermaye	15.541.633.782
Beta 100	1,14	Net Kar	467.121.801	Sermaye	1.400.000.000
FD/FAVÖK	3,11	PD/EFK	18,63	İhracat %	4,67

Kaynak : Matriks, Garanti BBVA Yatırım

**Özgür Yurtdaşseven**  
Direktör

[OYurtdasseven@garantibbvayatirim.com.tr](mailto:OYurtdasseven@garantibbvayatirim.com.tr)

**Haluk Acar**  
Yönetici

[HAcar@garantibbvayatirim.com.tr](mailto:HAcar@garantibbvayatirim.com.tr)

**Arif Emre Mursaloğlu**  
Yönetmen

[ArifMu@garantibbvayatirim.com.tr](mailto:ArifMu@garantibbvayatirim.com.tr)

**Merve Bölen**  
Yönetmen

[MerveBole@garantibbvayatirim.com.tr](mailto:MerveBole@garantibbvayatirim.com.tr)

**YASAL UYARILAR** Bu rapordaki veri ve grafikler güvenilirliğine inandığımız sağlam kaynaklardan derlenmiş olup, yapılan yorumlar sadece GARANTİ YATIRIM MENKUL KIYMETLER A.Ş.'nin görüşünü yansıtmaktadır. Türkiye Garanti Bankası BBVA A.Ş.'nin bu rapordaki veri ve içeriğe ilişkin herhangi bir sorumluluğu bulunmamaktadır. Bu bilgiler ışığında yapılan ve yapılacak olan ileriye dönük yatırımların sonuçlarından Şirketimiz ve Türkiye Garanti Bankası BBVA A.Ş. hiçbir şekilde sorumlu tutulamaz. Ayrıca, Garanti Yatırım Menkul Kıymetler A.Ş.'nin yazılı izni olmadıkça bu raporların içeriği kısmen ya da tamamen üçüncü kişilerce hiçbir şekilde ve ortamda yayınlanamaz, iktisap edilemez, alıntı yapılamaz, kullanılamaz. Rapor gönderilen kişiye özel ve münhasırdır. İlave olarak, bu raporun gönderildiği ve yukarıdaki açıklamalarımız doğrultusunda kullandığı ülkelerdeki yasal düzenlemelerden kaynaklı tüm talep ve dava haklarımız saklıdır. Sermaye Piyasası Kurulunun "Yatırım Hizmetleri ve Faaliyetleri ile Yan Hizmetlere İlişkin Esaslar Hakkında Tebliğ"i Uyarınca Yayımlanan Uyarı Notu : Burada yer alan yatırım bilgi, yorum ve tavsiyeleri yatırım danışmanlığı kapsamında değildir. Yatırım danışmanlığı hizmeti, yetkili kuruluşlar tarafından kişilerin risk ve getiri tercihleri dikkate alınarak kişiye özel sunulmaktadır. Burada yer alan yorum ve tavsiyeler ise genel niteliktedir. Bu tavsiyeler mali durumunuz ile risk ve getiri tercihlerinize uygun olmayabilir. Bu nedenle, sadece burada yer alan bilgilere dayanarak yatırım kararı verilmesi beklentilerinize uygun sonuçlar doğurmayabilir. Sermaye Piyasası Kurulunun "Yatırım Hizmetleri ve Faaliyetleri ile Yan Hizmetlere İlişkin Esaslar Hakkında Tebliğ"i Uyarınca Yapılacak Uyarı: Size sunduğumuz yatırım bilgi, yorum ve tavsiyeleri yatırım danışmanlığı kapsamında değildir. Bu tavsiyeleri genel nitelikte olup, özel olarak sizin mali durumunuz ile risk ve getiri tercihlerinize uygun olarak hazırlanmadı. Bu nedenle, sadece burada yer alan bilgilere dayanarak yatırım kararı verilmesi beklentilerinize uygun sonuçlar doğurmayabilir