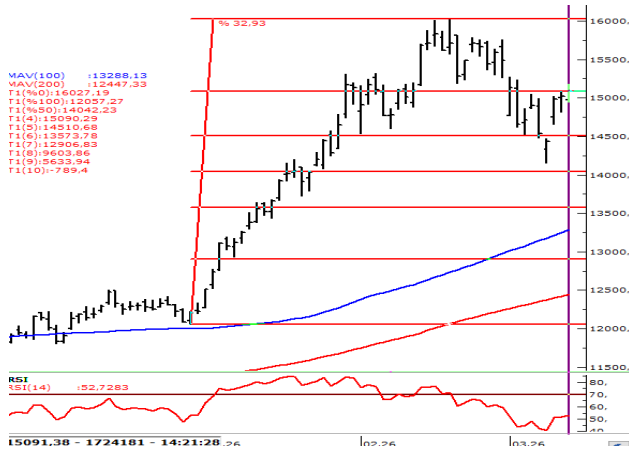


**BIST100..** Diplomatik çözüm ihtimali ve ateşkesin uzatılabileceği beklentisi risk iştahını desteklemeyi sürdürüyor. Endekste yukarı yön korunmasına rağmen zirve seviyelerde momentum zayıflıyor ve ivme kaybı görülüyor. XKİMYA endeksi pozitif ayrışırken, bankacılık ve madencilik endeksinde değer kayıpları yaşanıyor. 14.100-13.900 aralığı ilk destek bölgesinde izlenebilir.

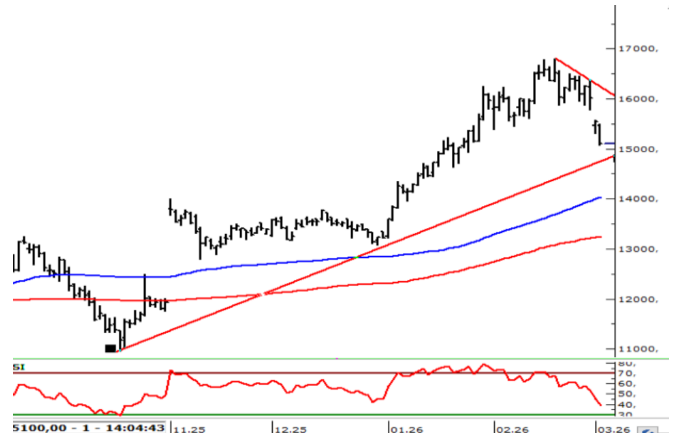
**VIOP Nisan Endeks30..** 16.828 zirvesi beraberinde ikili tepe oluşumu ile 16.000-16.800 arasındaki bölge içerisinde dengelenme sürebilir. Ana trend oluşumu öncesinde kar satışı riski göz önünde bulundurulmalı. 16.510-16.400 destek, 16.650-16.720 direnç bölgesi olarak izlenebilir.

### XU030 (Günlük, TL)



Kaynak : Matriks, Garanti BBVA Yatırım

### VIOP Endeks30 Nisan vade (Günlük, TL)



Kaynak : Matriks, Garanti BBVA Yatırım

### BIST100 USDTRY GÖSTERGE TAHVİL 5Y CDS

Son Değer	14282	44,7600	39,44	231
Bu Ay Değişim	4,00%	0,65%	-7,74%	-25,96%
Bu Yıl Değişim	26,83%	4,20%	5,96%	4,05%

### ABD\$'nin GOÜ Para Birimlerine Karşı Performansı

THAI BAHT	HINDISTAN RUPISI	TAYVAN DOLARI	HONG KONG DOLARI	ENDONEZYA RUPISI	SILI PESOSU
-0,20%	-0,09%	-0,09%	-0,09%	-0,07%	-0,05%
FILIPIN PEZOSU	BREZILYA REALI	KOLOMBIYA PEZOSU	MALEZYA RINGGIT	KORE WONU	SINGAPUR DOLARI
-0,05%	-0,01%	-0,01%	-0,01%	0,00%	0,00%
ARJANTIN PESOSU	CIN YUANI	G. AFRIKA RANDI	TURK LIRASI	PERU SOLU	MEKSIKA PESOSU
0,01%	0,03%	0,04%	0,04%	0,08%	0,09%
BULGAR LEVİ	RUMEN LEYİ	CEK KORUNASI	POLONYA ZLOTY	MACAR FORINTI	RUS RUBLESİ
0,12%	0,15%	0,18%	0,26%	0,43%	1,38%

Kaynak : Matriks, Garanti BBVA Yatırım

### Hisse Bazında Para Giriş ve Çıkışları (TL)

EKGYO	EREGL	DAPGM	TERA	PSGYO
56.187.740	40.417.980	17.727.040	16.545.420	14.291.080
SISE	ISCTR	BTCIM	YKBNK	ASELS
- 38.852.630	- 39.522.480	- 50.506.080	- 50.987.400	- 115.937.900

### Hisselerin BİST100 Endeksine Etkisi (Puan)

MGROS	IEYHO	BIMAS	TURSG	ASELS
8,93	6,33	4,81	4,52	3,24
KCHOL	ISCTR	YKBNK	TCELL	AKBNK
- 10,21	- 11,04	- 13,42	- 14,27	- 16,04

### BİST100 - En çok Düşen ve Yükselen Hisseler

KONTR	RALYH	QUAGR	CWENE	EFOR
10,0%	8,2%	7,8%	7,3%	5,8%
KLRHO	KTLEV	PATEK	ASTOR	IZENR
-1,6%	-1,9%	-2,1%	-2,0%	-2,4%

Kaynak : Matriks, Garanti BBVA Yatırım

## DEVAM EDEN YATIRIM FİKİRLERİ



Yatırım Danışmanlığı



e-Trader

16.04.2026 11:52

## Günlük Bazda Yatırım Fikirleri

Yükseliş Sinyali	Destek2	Destek1	Son	Direnç1	Direnç2
KCAER	11,45	11,53	11,65	11,77	11,85
KRDMA	31,65	32,13	32,90	33,67	34,15
SAHOL	97,43	98,64	100,60	102,56	103,8
SISE	46,87	47,38	48,22	49,06	49,57
SOKM	49,64	50,37	51,55	52,73	53,46
TTKOM	61,21	61,88	62,95	64,02	64,69
ULKER	119,00	119,69	120,80	121,91	122,6
Düşüş Sinyali	Destek2	Destek1	Son	Direnç1	Direnç2
KONTR	9,73	10,16	10,85	11,54	11,97
KTLEV	79,87	81,37	83,80	86,23	87,73
MPARK	452,51	460,73	474,00	487,28	495,5
SASA	2,78	2,86	2,99	3,12	3,2

Gün içi ilk kapanma bölgesine ulaşanlar YEŞİL, stop loss bölgesine gerileyenler KIRMIZI renkle gösterilmektedir



## Yakın Vade Strateji Fikirleri

Trade Onerisi	Pozisyon Gir.	St.Loss	KarAl
<b>Yatırım Fikirleri Performans-MART</b>			
Onerilerin Performansı-Aylık/YBB	8,36%	31,20%	
BIST-100 Performans (Aylık/YBB)	-6,76%	13,58%	
Başarı Oranı	63%		
Toplam Oneri Sayısı	600		
Günlük Ort. Oneri Sayısı	10		

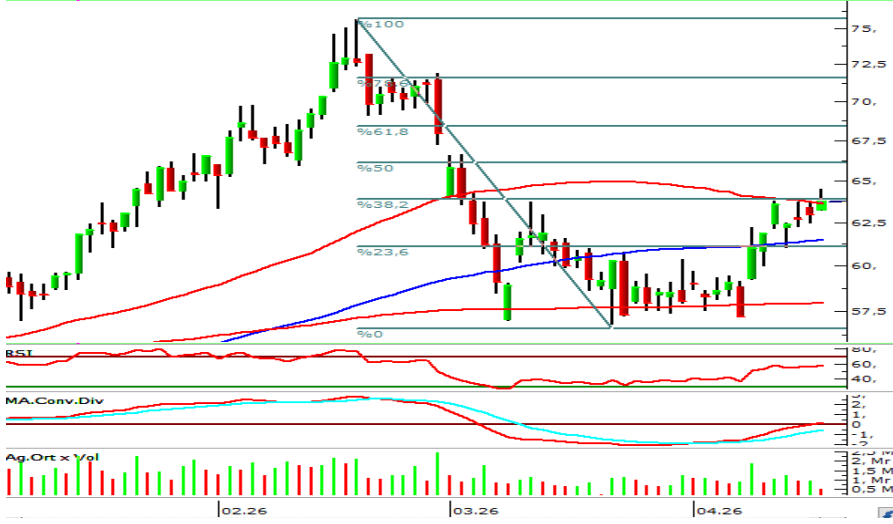
Günlük Bazda Yatırım Fikirleri'nde yer alan hisselerde günlük performans baz alındığından, yatırımcılar ilk aşamada %0.9-%2 ikinci aşamada %3.1-%4 aralıklarını pozisyon kapatma ve/veya kar alma seviyeleri olarak takip edebilirler.

**BİST-100 TAKAS DEĞİŞİMLERİ (YABANCI& EMEKLİLİK FONLARI)**

BİST-100 TAKASTA YABANCI YATIRIMCI ORANI				BİST-100 TAKASTA EMEKLİLİK FONU ORANI			
HİSSE	HAFTALIK DEĞİŞİM	HİSSE	AYLIK DEĞİŞİM	HİSSE	HAFTALIK DEĞİŞİM	HİSSE	AYLIK DEĞİŞİM
KCHOL	4,65%	KCHOL	4,65%	EREGL	0,97%	PETKM	4,26%
PETKM	3,04%	PETKM	3,04%	SASA	0,90%	SASA	2,40%
TTKOM	2,93%	TTKOM	2,93%	AEFES	0,74%	EREGL	2,01%
CIMSA	1,98%	CIMSA	1,98%	EKGYO	0,58%	AEFES	1,65%
MGROS	1,86%	MGROS	1,86%	KCHOL	0,49%	EKGYO	1,34%
ENKAI	1,68%	ENKAI	1,68%	DOHOL	0,37%	SISE	1,34%
ISCTR	1,50%	ISCTR	1,50%	PETKM	0,35%	KCHOL	0,67%
TOASO	1,40%	TOASO	1,40%	THYAO	0,33%	GUBRF	0,54%
TAVHL	1,34%	TAVHL	1,34%	YKBNK	0,32%	AGHOL	0,30%
CCOLA	0,99%	CCOLA	0,99%	TAVHL	0,30%	TAVHL	0,26%
AEFES	-0,60%	AEFES	-0,60%	AKSEN	-0,02%	TSKB	-0,35%
SASA	-0,64%	SASA	-0,64%	GARAN	-0,03%	MGROS	-0,36%
AGHOL	-0,69%	AGHOL	-0,69%	AKSA	-0,03%	ISCTR	-0,37%
SKBNK	-0,74%	SKBNK	-0,74%	TOASO	-0,03%	SAHOL	-0,40%
EKGYO	-0,87%	EKGYO	-0,87%	SISE	-0,11%	AKSA	-0,43%
OTKAR	-1,05%	OTKAR	-1,05%	TUPRS	-0,35%	DOAS	-0,45%
THYAO	-1,11%	THYAO	-1,11%	ALARK	-0,57%	ASELS	-0,75%
DOAS	-1,85%	DOAS	-1,85%	ASELS	-0,58%	FROTO	-0,91%
BRSAN	-2,18%	BRSAN	-2,18%	FROTO	-0,67%	KRDMD	-1,06%
AKBNK	-2,34%	AKBNK	-2,34%	KRDMD	-2,62%	DOHOL	-1,86%

**Hem Yabancı Yatırımcı ve Hem Emeklilik Fonu Takasında Değişimler (Haftalık)**

Artanlar	Azalanlar
CCOLA	ALARK
DOHOL	DOAS
ISCTR	ECILC
KCHOL	GARAN
PETKM	
SAHOL	
TSKB	

**Günlük Strateji Fikirlerinde Öne Çıkan Hisse**
**TTKOM (Gün, TL)**

**Destek: 63,60 – 62,80**  
**Direnç : 64,50 – 66,60**

NET SATIŞLAR 11:58:43-12:03:43		
Kurum	MALİYET	Net Lot
BANK-OF-AMERICA Y	64.13	-28.233
ALNUS YATIRIM ME	63.96	-26.320
TEB YATIRIM	63.97	-15.139
COLENDI MENKUL	64.08	-14.128
YATIRIM-FINANSMA	63.90	-10.000
MIDAS MENKUL	64.13	-9.916
YAPI KREDİ YAT.	63.48	-6.784
VAKIF YAT.	64.02	-4.327
MARBAS MENKUL	64.90	-3.517
GEDİK YATIRIM	63.92	-2.860

NET ALIŞLAR 11:58:43-12:03:43		
Kurum	MALİYET	Net Lot
GARANTI BBVA	64.05	53.439
İS YATIRIM	63.99	19.846
DENİZ YATIRIM	63.99	13.373
AK YATIRIM	63.96	12.413
QNB YATIRIM MENK	64.10	9.901
TACİRLER YAT.	64.11	5.303
HALK YATIRIM	64.10	3.069
ZİRAAT YAT.	64.03	2.559
HSBC YATIRIM	63.89	2.158
INFO YATIRIM MENK	63.56	1.739

**25-12 Bilanço Verileri**

F/K	9,77	FD Adet	466.038.584	NakitNetTem.	
PD/DD	1,08	FDOran	% 13,31	Tem.Verimliliği	0,00
DefterDeğeri	60,70	P.Değeri	224.525.000.000	ÖzSermaye	212.437.099.000
Beta 100	0,96	Net Kar	22.980.532.000	Sermaye	3.500.000.000
FD/FAVÖK	2,85	PD/EFK	4,61	Ihracat %	3,10

Kaynak : Matriks, Garanti BBVA Yatırım

**Özgür Yurtdaşseven**  
**Direktör**

[OYurtdasseven@garantibbvayatirim.com.tr](mailto:OYurtdasseven@garantibbvayatirim.com.tr)

**Haluk Acar**  
**Yönetici**

[HAcar@garantibbvayatirim.com.tr](mailto:HAcar@garantibbvayatirim.com.tr)

**Arif Emre Mursalıoğlu**  
**Yönetmen**

[ArifMu@garantibbvayatirim.com.tr](mailto:ArifMu@garantibbvayatirim.com.tr)

**Merve Bölen**  
**Yönetmen**

[MerveBole@garantibbvayatirim.com.tr](mailto:MerveBole@garantibbvayatirim.com.tr)

**YASAL UYARILAR** Bu rapordaki veri ve grafikler güvenilirliğine inandığımız sağlam kaynaklardan derlenmiş olup, yapılan yorumlar sadece GARANTİ YATIRIM MENKUL KIYMETLER A.Ş.'nin görüşünü yansıtmaktadır. Türkiye Garanti Bankası BBVA A.Ş.'nin bu rapordaki veri ve içeriğe ilişkin herhangi bir sorumluluğu bulunmamaktadır. Bu bilgiler ışığında yapılan ve yapılacak olan ileriye dönük yatırımların sonuçlarından Şirketimiz ve Türkiye Garanti Bankası BBVA A.Ş. hiçbir şekilde sorumlu tutulamaz. Ayrıca, Garanti Yatırım Menkul Kıymetler A.Ş.'nin yazılı izni olmadıkça bu raporların içeriği kısmen ya da tamamen üçüncü kişilerce hiçbir şekilde ve ortamda yayınlanamaz, iktisap edilemez, alıntı yapılamaz, kullanılamaz. Rapor gönderilen kişiye özel ve münhasırdır. İlave olarak, bu raporun gönderildiği ve yukarıdaki açıklamalarımız doğrultusunda kullanıldığı ülkelerdeki yasal düzenlemelerden kaynaklı tüm talep ve dava haklarımız saklıdır. Sermaye Piyasası Kurulunun "Yatırım Hizmetleri ve Faaliyetleri ile Yan Hizmetlere İlişkin Esaslar Hakkında Tebliğ"i Uyarınca Yayımlanan Uyarı Notu : Burada yer alan yatırım bilgi, yorum ve tavsiyeleri yatırım danışmanlığı kapsamında değildir. Yatırım danışmanlığı hizmeti, yetkili kuruluşlar tarafından kişilerin risk ve getiri tercihleri dikkate alınarak kişiye özel sunulmaktadır. Burada yer alan yorum ve tavsiyeler ise genel niteliktedir. Bu tavsiyeler mali durumunuz ile risk ve getiri tercihlerinize uygun olmayabilir. Bu nedenle, sadece burada yer alan bilgilere dayanarak yatırım kararı verilmesi beklentilerinize uygun sonuçlar doğurmayabilir. Sermaye Piyasası Kurulunun "Yatırım Hizmetleri ve Faaliyetleri ile Yan Hizmetlere İlişkin Esaslar Hakkında Tebliğ"i Uyarınca Yapılacak Uyarı: Size sunduğumuz yatırım bilgi, yorum ve tavsiyeleri yatırım danışmanlığı kapsamında değildir. Bu tavsiyeler genel nitelikte olup, özel olarak sizin mali durumunuz ile risk ve getiri tercihlerinize uygun olarak hazırlanmadı. Bu nedenle, sadece burada yer alan bilgilere dayanarak yatırım kararı verilmesi beklentilerinize uygun sonuçlar doğurmayabilir