

**BIST100..** ABD Başkanı Donald Trump'ın İran ile anlaşmaya yakın olduklarını belirtmesi ve İsrail-Lübnan hattındaki ateşkes, küresel piyasalarda temkinli iyimserliği desteklerken, haber akışına duyarlılık korunuyor. BIST100 endeksinde ise +0,50% değer kazanımı görülürken; holding ve metal ana endekslerinde pozitif ayrışma öne çıkmakta.

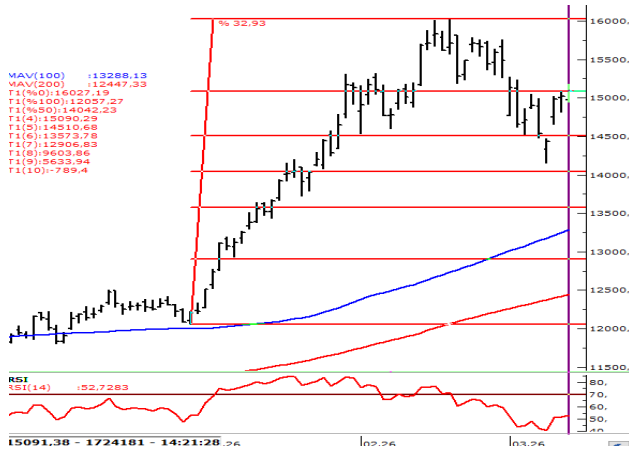
14.400-14.600 aralığına yaklaşılrken kar satışı riskinin artabileceğini hatırlatalım.

14.100-13.900 aralığı destek bölgesi olarak izlenebilir.

**VIOP Nisan Endeks30..** 16.828 zirvesi sonrası artan oynaklıkla birlikte iki yönlü dalgalanma öne çıkarken, kısa vadeli ortalamalar üzerindeki görünüm korunmasına rağmen zirveye yaklaştıkça momentumda yavaşlama dikkat çekiyor. 16.800'e doğru oluşan hareketlerde kar satışları görülebilir.

16.400-16.310 destek, 16.520-16.600 direnç bölgesi olarak izlenebilir.

### XU030 (Günlük, TL)



Kaynak : Matriks, Garanti BBVA Yatırım

### VIOP Endeks30 Nisan vade (Günlük, TL)



Kaynak : Matriks, Garanti BBVA Yatırım

### BIST100 USDTRY GÖSTERGE TAHVİL 5Y CDS

	BIST100	USDTRY	GÖSTERGE	TAHVİL	5Y CDS
<b>Son Değer</b>	<b>14240</b>	<b>44,8600</b>	<b>39,43</b>	<b>238</b>	
<b>Bu Ay Değişim</b>	<b>4,00%</b>	<b>0,88%</b>	<b>-7,77%</b>	<b>-23,72%</b>	
<b>Bu Yıl Değişim</b>	<b>26,45%</b>	<b>4,43%</b>	<b>5,94%</b>	<b>7,21%</b>	

### ABD\$'nın GOÜ Para Birimlerine Karşı Performansı

MACAR FORINTI	RUS RUBLESİ	POLONYA ZLOTY	HINDISTAN RUPISI	G. AFRIKA RANDI	MEKSIKA PESOSU
-0,60%	-0,56%	-0,27%	-0,22%	-0,18%	-0,16%
CEK KORUNASI	TAYVAN DOLARI	RUMEN LEYİ	MALEZYA RINGGIT	SINGAPUR DOLARI	SILI PESOSU
-0,11%	-0,05%	-0,05%	-0,04%	-0,02%	0,00%
ARJANTIN PESOSU	BREZilyA REALI	KOLOMBİYA PEZOSU	KORE WONU	CIN YUANI	HONG KONG DOLARI
0,00%	0,01%	0,04%	0,05%	0,05%	0,08%
FILIPIN PEZOSU	BULGAR LEVİ	TURK LIRASI	THAI BAHT	ENDONEZYA RUPISI	PERU SOLU
0,08%	0,12%	0,13%	0,21%	0,27%	0,94%

Kaynak : Matriks, Garanti BBVA Yatırım

### Hisse Bazında Para Giriş ve Çıkışları (TL)

EKGYO	EREGL	DAPGM	TERA	PSGYO
56.187.740	40.417.980	17.727.040	16.545.420	14.291.080
SISE	ISCTR	BTCIM	YKBNK	ASELS
- 38.852.630	- 39.522.480	- 50.506.080	- 50.987.400	- 115.937.900

### Hisselerin BİST100 Endeksine Etkisi (Puan)

MGROS	IEYHO	BIMAS	TURSG	ASELS
8,93	6,33	4,81	4,52	3,24
KCHOL	ISCTR	YKBNK	TCELL	AKBNK
- 10,21	- 11,04	- 13,42	- 14,27	- 16,04

### BİST100 - En çok Düşen ve Yükselen Hisseler

KL RHO	KONTR	EFOR	SASA	REEDR
10,0%	9,1%	8,7%	7,5%	6,7%
ENJSA	CCOLA	KUYAS	CWENE	DOHOL
-1,9%	-2,0%	-2,4%	-3,4%	-3,6%

Kaynak : Matriks, Garanti BBVA Yatırım

## DEVAM EDEN YATIRIM FİKİRLERİ



17.04.2026 12:13

## Günlük Bazda Yatırım Fikirleri



## Yakın Vade Strateji Fikirleri

Yükseliş Sinyali	Destek2	Destek1	Son	Direnç1	Direnç2
ASTOR	183,10	186,50	192,00	197,50	200,9
ECILC	81,54	84,72	89,85	94,98	98,159
GWIND	26,28	26,52	26,92	27,32	27,562
MIATK	37,63	38,25	39,26	40,27	40,887
TCELL	114,05	115,29	117,30	119,31	120,55
Düşüş Sinyali	Destek2	Destek1	Son	Direnç1	Direnç2
ARCLK	111,99	113,52	116,00	118,48	120,01
ASELS	385,50	395,25	411,00	426,75	436,5
BIMAS	729,96	736,09	746,00	755,91	762,04
KTLEV	80,07	81,57	84,00	86,43	87,935
ULKER	119,72	120,55	121,90	123,25	124,08

Trade Önerisi Pozisyon Gir. St.Loss KarAl

## Yatırım Fikirleri Performans-MART

Önerilerin Performansı-Aylık/YBB	8,36%	31,20%
BİST-100 Performans (Aylık/YBB)	-6,76%	13,58%
Başarı Oranı	63%	
Toplam Öneri Sayısı	600	
Günlük Ort. Öneri Sayısı	10	

Gün içi ilk kapanma bölgesine ulaşanlar YEŞİL, stop loss bölgesine gerileyenler KIRMIZI renkle gösterilmektedir

Günlük Bazda Yatırım Fikirleri'nde yer alan hisselerde günlük performans baz alındığından, yatırımcılar ilk aşamada %0.9-%2 ikinci aşamada %3.1-%4 aralıklarını pozisyon kapatma ve/veya kar alma seviyeleri olarak takip edebilirler.

## Günlük Strateji Fikirlerinde Öne Çıkan Hisse

## GWIND (Gün,TL)

**Destek: 26,72 – 26,40**  
**Direnç : 27,24 – 27,54**

NET SATIŞLAR 12:09:58-12:14:58		
Kurum	MALİYET	Net Lot
OYAK YATIRIM	27,02	-41.101
BANK-OF-AMERICA Y	27,02	-6.538
INFD YATIRIM MENK.	27,02	-2.000
TACIRLER YAT.	27,00	-2.000
ZIRAAT YAT.	27,02	-1.963
VAKIF YAT.	27,01	-1.490
OSMANLI YATIRIM M	27,00	-1.000
İS YATIRIM	26,97	-528
YAPI KREDİ YAT.	27,02	-400
MIDAS MENKUL	27,00	-258

NET ALIŞLAR 12:09:58-12:14:58		
Kurum	MALİYET	Net Lot
AK YATIRIM	27,02	51.400
QNB YATIRIM MENK	27,00	5.800
GARANTI BBVA	27,02	134
TRIVE	27,02	37

## 25-12 Bilanço Verileri

F/K	17,25	FD Adet	161.603.829	NakitNetTem.	339.999.930
PD/DD	1,03	FDOran	% 29,92	Tem.Verimliliği	2,33
DefterDeğeri	26,17	P.Değeri	14.580.000.000	ÖzSermaye	14.129.200.674
Beta 100	0,84	Net Kar	845.427.565	Sermaye	540.000.000
FD/FAVÖK	7,99	PD/EFK	9,47	Ihracat %	0,00

Kaynak : Matriks, Garanti BBVA Yatırım

**Özgür Yurtdaşseven**  
**Direktör**[OYurtdasseven@garantibbvayatirim.com.tr](mailto:OYurtdasseven@garantibbvayatirim.com.tr)**Haluk Acar**  
**Yönetici**[HAcar@garantibbvayatirim.com.tr](mailto:HAcar@garantibbvayatirim.com.tr)**Arif Emre Mursaloğlu**  
**Yönetmen**[ArifMu@garantibbvayatirim.com.tr](mailto:ArifMu@garantibbvayatirim.com.tr)**Merve Bölen**  
**Yönetmen**[MerveBole@garantibbvayatirim.com.tr](mailto:MerveBole@garantibbvayatirim.com.tr)

**YASAL UYARILAR** Bu rapordaki veri ve grafikler güvenilirliğine inandığımız sağlam kaynaklardan derlenmiş olup, yapılan yorumlar sadece GARANTİ YATIRIM MENKUL KIYMETLER A.Ş.'nin görüşünü yansıtmaktadır. Türkiye Garanti Bankası BBVA A.Ş.'nin bu rapordaki veri ve içeriğe ilişkin herhangi bir sorumluluğu bulunmamaktadır. Bu bilgiler ışığında yapılan ve yapılacak olan ileriye dönük yatırımların sonuçlarından Şirketimiz ve Türkiye Garanti Bankası BBVA A.Ş. hiçbir şekilde sorumlu tutulamaz. Ayrıca, Garanti Yatırım Menkul Kıymetler A.Ş.'nin yazılı izni olmadıkça bu raporların içeriği kısmen ya da tamamen üçüncü kişilerce hiçbir şekil ve ortamda yayınlanamaz, iktisap edilemez, alıntı yapılamaz, kullanılamaz. Rapor gönderilen kişiye özel ve münhasırdır. İlave olarak, bu raporun gönderildiği ve yukarıdaki açıklamalarımız doğrultusunda kullanıldığı ülkelerdeki yasal düzenlemelerden kaynaklı tüm talep ve dava haklarımız saklıdır. Sermaye Piyasası Kurulunun "Yatırım Hizmetleri ve Faaliyetleri ile Yan Hizmetlere İlişkin Esaslar Hakkında Tebliğ"i Uyarınca Yayımlanan Uyarı Notu : Burada yer alan yatırım bilgi, yorum ve tavsiyeleri yatırım danışmanlığı kapsamında değildir. Yatırım danışmanlığı hizmeti, yetkili kuruluşlar tarafından kişilerin risk ve getiri tercihleri dikkate alınarak kişiye özel sunulmaktadır. Burada yer alan yorum ve tavsiyeler ise genel niteliktedir. Bu tavsiyeler mali durumunuz ile risk ve getiri tercihlerinize uygun olmayabilir. Bu nedenle, sadece burada yer alan bilgilere dayanarak yatırım kararı verilmesi beklentilerinize uygun sonuçlar doğurmayabilir. Sermaye Piyasası Kurulunun "Yatırım Hizmetleri ve Faaliyetleri ile Yan Hizmetlere İlişkin Esaslar Hakkında Tebliğ"i Uyarınca Yapılacak Uyarı: Size sunduğumuz yatırım bilgi, yorum ve tavsiyeleri yatırım danışmanlığı kapsamında değildir. Bu tavsiyeleri genel nitelikte olup, özel olarak sizin mali durumunuz ile risk ve getiri tercihlerinize uygun olarak hazırlanmadı. Bu nedenle, sadece burada yer alan bilgilere dayanarak yatırım kararı verilmesi beklentilerinize uygun sonuçlar doğurmayabilir