

**BIST100..** Körfez’de süregelen belirsizlik jeopolitik riskleri gündemde tutarken, Brent petrolün yeniden 100 dolar seviyesinin üzerine yerleşmesi risk iştahını baskılıyor.

BIST100 endeksinde 14.200 desteğine doğru geri çekilme beraberinde satıcılı eğilim öne çıkıyor.

Kısa vadede dalgalı seyrin yukarı yönlü ivme kazanabilmesi için 14.600–14.650 direnç bölgesinin aşılması gerektiğini düşünüyoruz.

Aksi halde 14.200 altında 14.000 desteğine yönelik baskı devam edebilir.

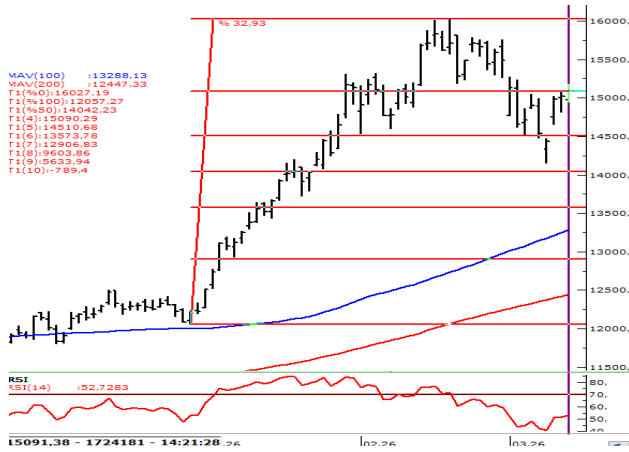
**ViOP Nisan Endeks30..** Kontratta satış baskısıyla 10 g. ortalamanın da geçtiği 16.400 seviyesine doğru geri çekilme mevcut.

Kısa vadede 16.300–16.900 bandındaki hareket takip edilirken, bandın alt sınırı olan 16.300 seviyesi destek konumunda.

Bu bölgenin altına sarkılması durumunda düzeltme eğilimi güç kazanabilir.

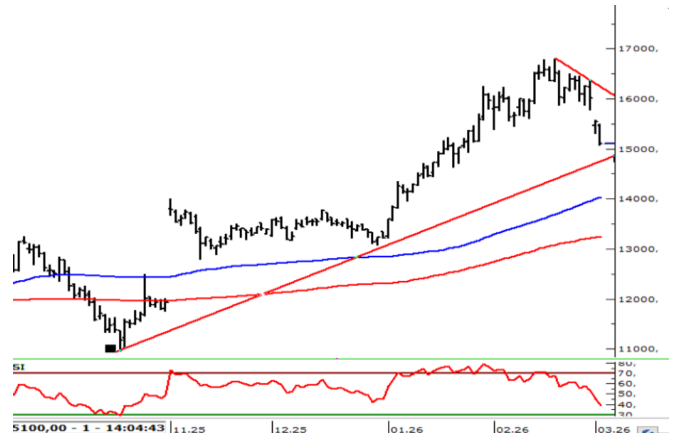
Gün içinde 16.300–16.075 bandı destek, 16.550–16.750 aralığı ise direnç bölgesi olarak izlenebilir.

### XU030 (Günlük, TL)



Kaynak : Matriks, Garanti BBVA Yatırım

### ViOP Endeks30 Nisan vade (Günlük, TL)



Kaynak : Matriks, Garanti BBVA Yatırım

### BIST100 USDTRY GÖSTERGE TAHVİL 5Y CDS

Son Değer	BIST100	USDTRY	GÖSTERGE TAHVİL	5Y CDS
14246	14246	45,0248	40,09	241
Bu Ay Değişim	4,00%	1,25%	-6,22%	-22,76%
Bu Yıl Değişim	26,51%	4,82%	7,71%	8,56%

### ABD\$'nın GOÜ Para Birimlerine Karşı Performansı

PERU SOLU	BREZİLYA REALI	HINDİSTAN RUPISI	KORE WONU	BULGAR LEVİ	TURK LIRASI
0,52%	0,42%	0,20%	0,13%	0,12%	0,09%
MEKSİKA PESOSU	G. AFRIKA RANDI	MALEZYA RİNGGİT	MACAR FORINTI	HONG KONG DOLARI	CİN YUANI
0,08%	0,06%	0,04%	0,03%	0,03%	0,02%
KOLOMBİYA PEZOSU	SİLİ PESOSU	ARJANTİN PESOSU	POLONYA ZLOTY	SİNGAPUR DOLARI	CEK KORUNASI
0,01%	0,00%	0,00%	-0,01%	-0,03%	-0,03%
RUMEN LEYİ	FİLİPİN PEZOSU	THAI BAHT	TAYVAN DOLARI	RUS RUBLESİ	ENDONEZYA RUPISI
-0,04%	-0,05%	-0,12%	-0,22%	-0,50%	-0,61%

Kaynak : Matriks, Garanti BBVA Yatırım

### Hisse Bazında Para Giriş ve Çıkışları (TL)

EKGYO	EREGL	DAPGM	TERA	PSGYO
56.187.740	40.417.980	17.727.040	16.545.420	14.291.080
SISE	ISCTR	BTCİM	YKBNK	ASELS
- 38.852.630	- 39.522.480	- 50.506.080	- 50.987.400	- 115.937.900

### Hisselerin BİST100 Endeksine Etkisi (Puan)

MGROS	IEYHO	BİMAS	TURSG	ASELS
8,93	6,33	4,81	4,52	3,24
KCHOL	ISCTR	YKBNK	TCELL	AKBNK
- 10,21	- 11,04	- 13,42	- 14,27	- 16,04

### BİST100 - En çok Düşen ve Yükselen Hisseler

EFOR	ASTOR	ECİLC	CVKMD	PSGYO
9,0%	5,3%	4,8%	4,1%	3,4%
BALSU	MPARK	GLRMK	MGROS	KONTR
-3,3%	-3,5%	-4,1%	-4,3%	-10,0%

Kaynak : Matriks, Garanti BBVA Yatırım

## DEVAM EDEN YATIRIM FİKİRLERİ



Yatırım Danışmanlığı



e-Trader

24.04.2026 12:31

## Günlük Bazda Yatırım Fikirleri

Yükseliş Sinyali	Destek2	Destek1	Son	Direnç1	Direnç2
BIMAS	752,30	756,39	763,00	769,61	773,7
ECILC	80,39	82,52	85,95	89,38	91,508
ENKAI	104,51	105,38	106,80	108,22	109,09
ISCTR	14,46	14,58	14,79	15,00	15,122
TRENJ	88,79	90,07	92,15	94,23	95,512
TUPRS	256,41	258,93	263,00	267,07	269,59
Düşüş Sinyali	Destek2	Destek1	Son	Direnç1	Direnç2
ARCLK	112,87	113,76	115,20	116,64	117,53
ASELS	384,47	389,07	396,50	403,93	408,53
FROTO	99,09	100,32	102,30	104,28	105,51
KONTR	9,44	10,31	11,70	13,09	13,958
TRALT	45,21	45,88	46,96	48,04	48,713

Gün içi ilk kapanma bölgesine ulaşanlar YEŞİL, stop loss bölgesine gerileyenler KIRMIZI renkle gösterilmektedir

Günlük Bazda Yatırım Fikirleri'nde yer alan hisselerde günlük performans baz alındığından, yatırımcılar ilk aşamada %0.9-%2 ikinci aşamada %3.1-%4 aralıklarını pozisyon kapatma ve/veya kar alma seviyeleri olarak takip edebilirler.

## Yakın Vade Strateji Fikirleri

Trade Önerisi	Pozisyon Gir.	St.Loss	KarAl
---------------	---------------	---------	-------

## Yatırım Fikirleri Performans-MART

Önerilerin Performansı-Aylık/YBB	8,36%	31,20%
BİST-100 Performans (Aylık/YBB)	-6,76%	13,58%
Başarı Oranı	63%	
Toplam Öneri Sayısı	600	
Günlük Ort. Öneri Sayısı	10	

## Günlük Strateji Fikirlerinde Öne Çıkan Hisse

## TUPRS (Gün,TL)



Destek:266,50-264,00  
Direnç : 270,00-272,50

NET SATISLAR	12:39:12-12:44:12	
Kurum	MALİYET	Net Lot
YAPI KREDİ YAT.	268,46	-18,368
INFO YATIRIM MENK.	268,34	-6,900
ZİRAAT YAT.	268,15	-1,278
HALK YATIRIM	268,25	-1,019
GARANTI BBVA	268,15	-362
TACİRLER YAT	268,84	-280
OYAK YATIRIM	268,24	-161
KUVEYT-TÜRK YATI	268,24	-112
YATIRIM-FİNANSM	268,50	-99
GEDİK YATIRIM	268,50	-15

NET ALISLAR	12:39:12-12:44:12	
Kurum	MALİYET	Net Lot
BANK-OF-AMERICA Y	268,19	18,595
İS YATIRIM	268,85	5,870
AK YATIRIM	268,42	2,448
MEKSA YATIRIM	268,50	1,600
MARBAS MENKUL	268,50	1,000
UNLU MENKUL DEG	268,50	738
VAKIF YAT	268,46	640
A1 CAPITAL MENKU	268,53	458
MIDAS MENKUL	268,82	156
OSMANLI YATIRIM M	268,60	91

25-12 Bilanço Verileri					
F/K	17,51	FD Adet	938.548.065	NakitNetTem.	28.049.999.755
PD/DD	1,42	FDOran	% 48,80	Tem.Verimliliği	5,43
DefterDeğeri	188,97	P.Değeri	518.862.919.164	ÖzSermaye	364.099.258.000
Beta 100	0,15	Net Kar	29.523.183.000	Sermaye	1.926.795.598
FD/FAVÖK	7,41	PD/EFK	12,41	Ihracat %	17,32

Kaynak : Matriks, Garanti BBVA Yatırım

**Özgür Yurtdaşseven**  
Direktör

[OYurtdasseven@garantibbvayatirim.com.tr](mailto:OYurtdasseven@garantibbvayatirim.com.tr)

**Haluk Acar**  
Yönetici

[HAcar@garantibbvayatirim.com.tr](mailto:HAcar@garantibbvayatirim.com.tr)

**Arif Emre Mursaloğlu**  
Yönetmen

[ArifMu@garantibbvayatirim.com.tr](mailto:ArifMu@garantibbvayatirim.com.tr)

**Merve Bölen**  
Yönetmen

[MerveBole@garantibbvayatirim.com.tr](mailto:MerveBole@garantibbvayatirim.com.tr)

**YASAL UYARILAR** Bu rapordaki veri ve grafikler güvenilirliğine inandığımız sağlam kaynaklardan derlenmiş olup, yapılan yorumlar sadece GARANTİ YATIRIM MENKUL KIYMETLER A.Ş.'nin görüşünü yansıtmaktadır. Türkiye Garanti Bankası BBVA A.Ş.'nin bu rapordaki veri ve içeriğe ilişkin herhangi bir sorumluluğu bulunmamaktadır. Bu bilgiler ışığında yapılan ve yapılacak olan ileriye dönük yatırımların sonuçlarından Şirketimiz ve Türkiye Garanti Bankası BBVA A.Ş. hiçbir şekilde sorumlu tutulamaz. Ayrıca, Garanti Yatırım Menkul Kıymetler A.Ş.'nin yazılı izni olmadıkça bu raporların içeriği kısmen ya da tamamen üçüncü kişilerce hiçbir şekilde ve ortamda yayınlanamaz, iktisap edilemez, alıntı yapılamaz, kullanılamaz. Rapor gönderilen kişiye özel ve münhasırdır. İlave olarak, bu raporun gönderildiği ve yukarıdaki açıklamalarımız doğrultusunda kullandığı ülkelerdeki yasal düzenlemelerden kaynaklı tüm talep ve dava haklarımız saklıdır. Sermaye Piyasası Kurulunun "Yatırım Hizmetleri ve Faaliyetleri ile Yan Hizmetlere İlişkin Esaslar Hakkında Tebliğ"i Uyarınca Yayımlanan Uyarı Notu : Burada yer alan yatırım bilgi, yorum ve tavsiyeleri yatırım danışmanlığı kapsamında değildir. Yatırım danışmanlığı hizmeti, yetkili kuruluşlar tarafından kişilerin risk ve getiri tercihleri dikkate alınarak kişiye özel sunulmaktadır. Burada yer alan yorum ve tavsiyeler ise genel niteliktedir. Bu tavsiyeler mali durumunuz ile risk ve getiri tercihlerinize uygun olmayabilir. Bu nedenle, sadece burada yer alan bilgilere dayanarak yatırım kararı verilmesi beklentilerinize uygun sonuçlar doğurmayabilir. Sermaye Piyasası Kurulunun "Yatırım Hizmetleri ve Faaliyetleri ile Yan Hizmetlere İlişkin Esaslar Hakkında Tebliğ"i Uyarınca Yapılacak Uyarı: Size sunduğumuz yatırım bilgi, yorum ve tavsiyeleri yatırım danışmanlığı kapsamında değildir. Bu tavsiyeler genel nitelikte olup, özel olarak sizin mali durumunuz ile risk ve getiri tercihlerinize uygun olarak hazırlanmadı. Bu nedenle, sadece burada yer alan bilgilere dayanarak yatırım kararı verilmesi beklentilerinize uygun sonuçlar doğurmayabilir