

BIST100.. İran'ın yeni bir ateşkes teklifi sunduğuna yönelik haberlerle küresel risk iştahında sınırlı da olsa pozitif bir görünümle haftaya başlangıç yapıyor.

BIST100 endeksinde de benzer eğilimle iyimser görünüm korunurken %1 civarı değer kazanımı öne çıkıyor.

Kısa vadeli görünümde 14.650 bölgesinin aşılması halinde yükselişin ivme kazanabileceğini değerlendiriyoruz.

14.200-14.000 bandı destek, 14.600-14.650 aralığı direnç bölgesi olarak izlenebilir.

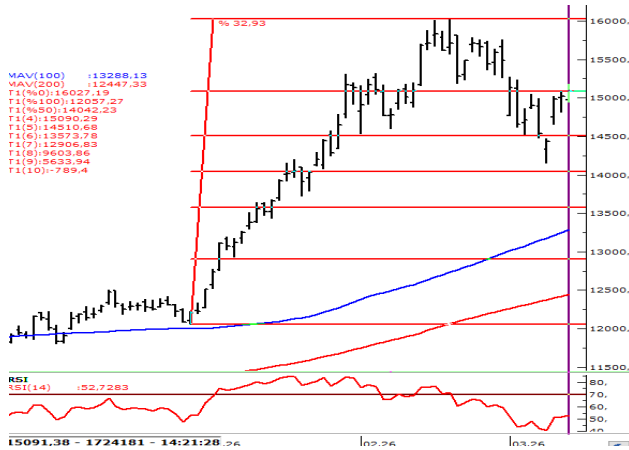
VIOP Nisan Endeks30.. Kontratta 16.800 üzerinde yükseliş eğilimi korunurken, ana ortalamaların üzerindeki seyir pozitif görünümü desteklemeye devam ediyor.

16.900 üzerinde kalıcılık sağlanması halinde yeni zirve denemeleri gündeme gelebilir.

Bununla birlikte, teknik göstergelerdeki aşırılaşma nedeniyle 16.700-16.535 bandına doğru sınırlı bir geri çekilme görülebilir.

16.700-16.535 seviyeleri destek, 16.900 -17.000 seviyeleri direnç bölgesi olarak izlenebilir.

XU030 (Günlük, TL)



Kaynak : Matriks, Garanti BBVA Yatırım

VIOP Endeks30 Nisan vade (Günlük, TL)



Kaynak : Matriks, Garanti BBVA Yatırım

BIST100 USDTRY GÖSTERGE TAHVİL 5Y CDS

Son Değer	BIST100	USDTRY	GÖSTERGE TAHVİL	5Y CDS
4,00%	14556	45,0311	39,82	240
29,26%	4,00%	1,26%	-6,85%	-23,08%
	29,26%	4,83%	6,99%	8,11%

ABD\$'nın GOÜ Para Birimlerine Karşı Performansı

MACAR FORINTI	RUS RUBLESİ	KORE WONU	MALEZYA RINGGIT	G. AFRIKA RANDI	KOLOMBIYA PEZOSU
-0,56%	-0,54%	-0,37%	-0,32%	-0,30%	-0,27%
CEK KORUNASI	SINGAPUR DOLARI	ENDONEZYA RUPISI	MEKSİKA PESOSU	POLONYA ZLOTY	THAI BAHT
-0,22%	-0,20%	-0,19%	-0,16%	-0,14%	-0,10%
RUMEN LEYİ	TAYVAN DOLARI	ARJANTIN PESOSU	HONG KONG DOLARI	TURK LIRASI	HINDİSTAN RUPISI
-0,09%	-0,07%	-0,03%	0,01%	0,07%	0,10%
BULGAR LEVİ	FİLİPİN PEZOSU	CİN YUANI	SİLİ PESOSU	BREZİLYA REALI	PERU SOLU
0,12%	0,13%	0,14%	0,18%	0,20%	1,29%

Kaynak : Matriks, Garanti BBVA Yatırım

Hisse Bazında Para Giriş ve Çıkışları (TL)

EKGYO	EREGL	DAPGM	TERA	PSGYO
56.187.740	40.417.980	17.727.040	16.545.420	14.291.080
SISE	ISCTR	BTCİM	YKBNK	ASELS
- 38.852.630	- 39.522.480	- 50.506.080	- 50.987.400	- 115.937.900

Hisselerin BİST100 Endeksinde Etkisi (Puan)

MGROS	IEYHO	BIMAS	TURSG	ASELS
8,93	6,33	4,81	4,52	3,24
KCHOL	ISCTR	YKBNK	TCELL	AKBNK
- 10,21	- 11,04	- 13,42	- 14,27	- 16,04

BİST100 - En çok Düşen ve Yükselen Hisseler

EUPWR	ASTOR	QUAGR	GESAN	DOHOL
10,0%	9,1%	6,7%	6,3%	5,1%
PSGYO	KLRHO	PASEU	DSTKF	EFOR
-1,6%	-1,9%	-1,9%	-2,7%	-3,7%

Kaynak : Matriks, Garanti BBVA Yatırım


DEVAM EDEN YATIRIM FİKİRLERİ

 **Garanti BBVA**
Yatırım **Fikirleri**Yatırım
Danışmanlığı

27.04.2026 12:09

e-Trader

Günlük Bazda Yatırım Fikirleri

 Yükseliş Sinyali	Destek2	Destek1	Son	Direnç1	Direnç2
AKSEN	79,57	80,21	81,25	82,29	82,931
ENKAI	104,51	105,27	106,50	107,73	108,49
HALKB	39,74	40,15	40,82	41,49	41,897
PETKM	22,28	22,62	23,16	23,70	24,039
 Düşüş Sinyali	Destek2	Destek1	Son	Direnç1	Direnç2
ASELS	380,06	384,63	392,00	399,38	403,94
PGSUS	184,33	186,15	189,10	192,05	193,88



Yakın Vade Strateji Fikirleri

Trade Önerisi Pozisyon Gir. St.Loss KarAl

Yatırım Fikirleri Performans-MART

Önerilerin Performansı-Aylık/YBB	8,36%	31,20%
BİST-100 Performans (Aylık/YBB)	-6,76%	13,58%
Başarı Oranı	63%	
Toplam Öneri Sayısı	600	
Günlük Ort. Öneri Sayısı	10	

Gün içi ilk kapanma bölgesine ulaşanlar YEŞİL, stop loss bölgesine gerileyenler KIRMIZI renkle gösterilmektedir

Günlük Bazda Yatırım Fikirleri'nde yer alan hisselerde günlük performans baz alındığından, yatırımcılar ilk aşamada %0.9-%2 ikinci aşamada %3.1-%4 aralıklarını pozisyon kapatma ve/veya kar alma seviyeleri olarak takip edebilirler.

Günlük Strateji Fikirlerinde Öne Çıkan Hisse

AKSEN (Gün,TL)



Destek: 81,50 – 80,80
Direnc: 84,50 – 85,50

NET SATISLAR 12:13:08-12:18:08		
Kurum	MALİYET	Net Lot
TEB YATIRIM	83,15	-110.000
INFO YATIRIM MENK	83,05	-10.091
VAKIF YAT	83,49	-4.124
BULLS YATIRIM ME	83,10	-1.000
MIDAS MENKUL	83,50	-120
KUVEYT-TURK YATI	83,10	-85

NET ALISLAR 12:13:08-12:18:08		
Kurum	MALİYET	Net Lot
YAPI KREDI YAT.	83,08	44.898
BANK-OF-AMERICA Y	83,30	22.462
TACIRLER YAT.	82,94	8.266
IS YATIRIM	83,24	6.782
YATIRIM-FINANSMA	83,27	6.623
OYAK YATIRIM	83,30	5.975
QNB YATIRIM MENK	83,07	5.584
ZIRAAT YAT.	83,19	5.104
GEDİK YATIRIM	83,26	3.500
SEKER YATIRIM	83,08	3.000

x 25-12 Bilanço Verileri

F/K	27,94	FD Adet	238.542.112	NakitNetTem.	
PD/DD	1,71	FDOran	% 19,45	Tem.Verimliliği	0,00
DefterDeğeri	48,57	P.Değeri	102.031.341.235	ÖzSermaye	59.559.759.570
Beta 100	0,54	Net Kar	3.652.368.390	Sermaye	1.226.338.236
FD/FAVÖK	12,45	PD/EFK	10,63	İhracat %	30,02

Kaynak : Matriks, Garanti BBVA Yatırım

Özgür Yurtdaşseven
Direktör

OYurtdasseven@garantibbvayatirim.com.tr

Haluk Acar
Yönetici

HAcar@garantibbvayatirim.com.tr

Arif Emre Mursalıoğlu
Yönetmen

ArifMu@garantibbvayatirim.com.tr

Merve Bölen
Yönetmen

MerveBole@garantibbvayatirim.com.tr

YASAL UYARILAR Bu rapordaki veri ve grafikler güvenilirliğine inandığımız sağlam kaynaklardan derlenmiş olup, yapılan yorumlar sadece GARANTİ YATIRIM MENKUL KIYMETLER A.Ş.'nin görüşünü yansıtmaktadır. Türkiye Garanti Bankası BBVA A.Ş.'nin bu rapordaki veri ve içeriğe ilişkin herhangi bir sorumluluğu bulunmamaktadır. Bu bilgiler ışığında yapılan ve yapılacak olan ileriye dönük yatırımların sonuçlarından Şirketimiz ve Türkiye Garanti Bankası BBVA A.Ş. hiçbir şekilde sorumlu tutulamaz. Ayrıca, Garanti Yatırım Menkul Kıymetler A.Ş.'nin yazılı izni olmadıkça bu raporların içeriği kısmen ya da tamamen üçüncü kişilerce hiçbir şekilde ve ortamda yayınlanamaz, iktisap edilemez, alıntı yapılamaz, kullanılamaz. Rapor gönderilen kişiye özel ve münhasırdır. İlave olarak, bu raporun gönderildiği ve yukarıdaki açıklamalarımız doğrultusunda kullanıldığı ülkelerdeki yasal düzenlemelerden kaynaklı tüm talep ve dava haklarımız saklıdır. Sermaye Piyasası Kurulunun "Yatırım Hizmetleri ve Faaliyetleri ile Yan Hizmetlere İlişkin Esaslar Hakkında Tebliğ"i Uyarınca Yayımlanan Uyarı Notu : Burada yer alan yatırım bilgi, yorum ve tavsiyeleri yatırım danışmanlığı kapsamında değildir. Yatırım danışmanlığı hizmeti, yetkili kuruluşlar tarafından kişilerin risk ve getiri tercihleri dikkate alınarak kişiye özel sunulmaktadır. Burada yer alan yorum ve tavsiyeler ise genel niteliktedir. Bu tavsiyeler mali durumunuz ile risk ve getiri tercihlerinize uygun olmayabilir. Bu nedenle, sadece burada yer alan bilgilere dayanarak yatırım kararı verilmesi beklentilerinize uygun sonuçlar doğurmayabilir. Sermaye Piyasası Kurulunun "Yatırım Hizmetleri ve Faaliyetleri ile Yan Hizmetlere İlişkin Esaslar Hakkında Tebliğ"i Uyarınca Yapılacak Uyarı: Size sunduğum yatırım bilgi, yorum ve tavsiyeleri yatırım danışmanlığı kapsamında değildir. Bu tavsiyeler genel nitelikte olup, özel olarak sizin mali durumunuz ile risk ve getiri tercihlerinize uygun olarak hazırlanmadı. Bu nedenle, sadece burada yer alan bilgilere dayanarak yatırım kararı verilmesi beklentilerinize uygun sonuçlar doğurmayabilir