

BIST100.. Jeopolitik belirsizliğin sürmesiyle Brent petrol savaş dönemindeki en yüksek seviyesine ulaştı.

Bugün ECB ve BoE toplantıları yakından takip edilecek.

Güne tepki alımlarıyla sınırlı pozitif başlayan BIST100 endeksinde ise 14.400 seviyesi direnç olarak izlenmeye devam ediliyor.

14.400-14.450 bölgesi aşılmadıkça gün içi dalgalı seyrin sürmesi beklenebilir.

Düzeltilme eğiliminin devamı halinde 14.200-14.180 bandı ilk destek bölgesi olarak takip edilebilir.

14.400-14.600 direnç seviyeleri, 14.200 – 14.000 destek seviyeleri olarak izlenebilir.

ViOP Haziran Endeks30.. 17.100 destek seviyesinde oluşan tepki alımları ile kontratta pozitif görünüm hakim.

Tepki alımlarının devamında 17.350 direnci takip edilirken, 17.350 – 17.000 bandında dalgalanma devam edebilir.

Pozitif ivmenin devamı açısından 17.450 seviyesi üzerinde kalıcılığı önemli bulduğumuzu belirtelim.

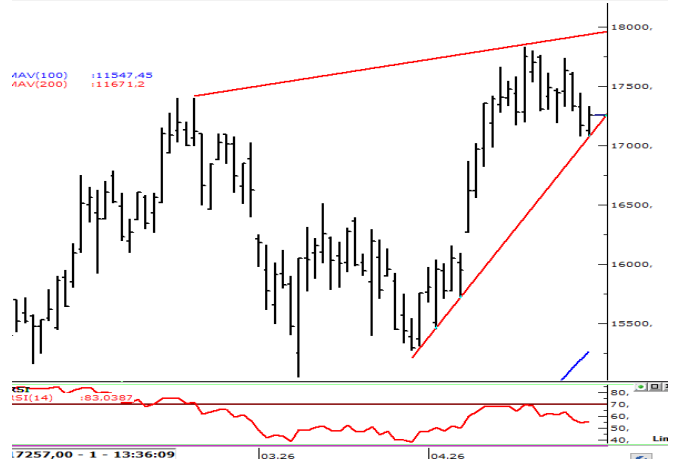
17.100-17.000 bandı destek, 17,350-17.450 aralığı direnç bölgesi olarak izlenebilir.

XU100 (Günlük, TL)



Kaynak : Matriks, Garanti BBVA Yatırım

ViOP Endeks30 Haziran vade (Günlük, TL)



Kaynak : Matriks, Garanti BBVA Yatırım

BIST100 USDTRY GÖSTERGE TAHVİL 5Y CDS

Son Değer	BIST100	USDTRY	GÖSTERGE TAHVİL	5Y CDS
14392	45,1848	41,51	254	
Bu Ay Değişim	4,00%	1,61%	-2,90%	-18,59%
Bu Yıl Değişim	27,80%	5,19%	11,53%	14,41%

ABD\$'nın GOÜ Para Birimlerine Karşı Performansı

PERU SOLU	RUMEN LEYİ	MALEZYA RINGGIT	TURK LIRASI	RUS RUBLESİ	BULGAR LEVİ
1,36%	0,71%	0,44%	0,19%	0,16%	0,12%
HINDİSTAN RUPİSİ	CİN YUANI	SİLİ PESOSU	TAYVAN DOLARI	KOLOMBİYA PEZOSU	ARJANTİN PESOSU
0,09%	0,01%	0,00%	-0,02%	-0,02%	-0,02%
HONG KONG DOLARI	MEKSİKA PESOSU	POLONYA ZLOTY	ENDONEZYA RUPİSİ	ÇEK KORUNASI	SİNGAPUR DOLARI
-0,04%	-0,10%	-0,18%	-0,23%	-0,24%	-0,28%
G. AFRIKA RANDI	BREZİLYA REALI	FİLİPİN PEZOSU	THAI BAHT	MACAR FORINTI	KORE WONU
-0,35%	-0,50%	-0,51%	-0,53%	-0,56%	-0,77%

Kaynak : Matriks, Garanti BBVA Yatırım

Hisse Bazında Para Giriş ve Çıkışları (TL)

EKGYO	EREGL	DAPGM	TERA	PSGYO
56.187.740	40.417.980	17.727.040	16.545.420	14.291.080
SİSE	İSCTR	BTCİM	YKBNK	ASELS
- 38.852.630	- 39.522.480	- 50.506.080	- 50.987.400	- 115.937.900

Hisselerin BİST100 Endeksine Etkisi (Puan)

MGROS	İEYHO	BİMAS	TURSG	ASELS
8,93	6,33	4,81	4,52	3,24
KCHOL	İSCTR	YKBNK	TCELL	AKBNK
- 10,21	- 11,04	- 13,42	- 14,27	- 16,04

BİST100 - En çok Düşen ve Yükselen Hisseler

FENER	EUPWR	DSTKF	KONTR	ASTOR
7,9%	6,2%	5,3%	4,9%	4,4%
THYAO	PETKM	SASA	RALYH	TOASO
-1,8%	-1,7%	-1,6%	-2,9%	-2,7%

Kaynak : Matriks, Garanti BBVA Yatırım

DEVAM EDEN YATIRIM FİKİRLERİ



Günlük Bazda Yatırım Fikirleri

 Yükseliş Sinyali	Destek2	Destek1	Son	Direnç1	Direnç2
ALTN	15,55	15,66	15,85	16,04	16,15
CANTE	1,74	1,76	1,80	1,84	1,861
DOHOL	21,61	21,97	22,56	23,15	23,52
EREGL	32,85	33,18	33,72	34,26	34,59
KONTR	9,31	9,74	10,43	11,12	11,55
ODAS	6,77	6,86	6,99	7,12	7,208
TRALT	38,23	39,44	41,40	43,36	44,57
 Düşüş Sinyali	Destek2	Destek1	Son	Direnç1	Direnç2
AELS	408,69	415,12	425,50	435,88	442,3
KTLEV	105,23	107,25	110,50	113,75	115,8

Yakın Vade Strateji Fikirleri

Trade Onerisi Pozisyon Gir. St.Loss KarAl

Yatırım Fikirleri Performans-MART

Onerilerin Performansı-Aylık/YBB	8,36%	31,20%
BIST-100 Performans (Aylık/YBB)	-6,76%	13,58%
Başarı Oranı	63%	
Toplam Oneri Sayısı	600	
Günlük Ort. Oneri Sayısı	10	

Gün içi ilk kapanma bölgesine ulaşanlar YEŞİL, stop loss bölgesine gerileyenler KIRMIZI renkle gösterilmektedir

Günlük Bazda Yatırım Fikirleri'nde yer alan hisselerde günlük performans baz alındığından, yatırımcılar ilk aşamada %0.9-%2 ikinci aşamada %3.1-%4 aralıklarını pozisyon kapatma ve/veya kar alma seviyeleri olarak takip edebilirler.

BİST-100 TAKAS DEĞİŞİMLERİ (YABANCI& EMEKLİLİK FONLARI)

BİST-100 TAKASTA YABANCI YATIRIMCI ORANI				BİST-100 TAKASTA EMEKLİLİK FONU ORANI			
HİSSE	HAFTALIK DEĞİŞİM	HİSSE	AYLIK DEĞİŞİM	HİSSE	HAFTALIK DEĞİŞİM	HİSSE	AYLIK DEĞİŞİM
ALARK	0,65%	MGROS	3,10%	PETKM	1,42%	PETKM	5,24%
TTKOM	0,49%	ISCTR	2,24%	ALARK	0,67%	EREGL	2,61%
DOHOL	0,43%	PETKM	2,01%	AEFES	0,59%	SASA	2,10%
PETKM	0,34%	DOHOL	1,44%	KRDMD	0,45%	AEFES	2,10%
TUPRS	0,30%	TUPRS	1,42%	DOHOL	0,43%	KCHOL	1,21%
TKFEN	0,28%	ENKAI	1,34%	SASA	0,38%	AKSA	0,50%
KARNS	0,27%	KCHOL	1,34%	MGROS	0,30%	YKBNK	0,48%
MGROS	0,18%	ZOREN	1,31%	TUPRS	0,21%	CIMSA	0,46%
ISCTR	0,16%	CIMSA	1,06%	EREGL	0,16%	AGHOL	0,43%
FROTO	0,13%	TTKOM	1,05%	KCHOL	0,11%	TCELL	0,38%
YKBNK	-0,23%	AGHOL	-0,45%	AKBNK	-0,10%	DOAS	-0,34%
KRDMD	-0,23%	SKBNK	-0,64%	TOASO	-0,10%	THYAO	-0,36%
CIMSA	-0,24%	GARAN	-0,68%	VESTL	-0,10%	KRDMD	-0,46%
TAVHL	-0,36%	AEFES	-1,09%	GUBRF	-0,12%	ULKER	-0,48%
GARAN	-0,41%	DOAS	-1,18%	ULKER	-0,33%	ISCTR	-0,63%
ECILC	-0,45%	BRSAN	-1,23%	TTKOM	-0,35%	ASELS	-0,66%
SASA	-0,55%	AKSA	-1,41%	TAVHL	-0,37%	TOASO	-0,79%
AEFES	-0,60%	OTKAR	-1,42%	ISCTR	-0,51%	EKGYO	-1,21%
DOAS	-0,65%	TAVHL	-1,99%	EKGYO	-0,79%	DOHOL	-1,39%
AKSA	-1,01%	SASA	-2,25%	FROTO	-1,16%	FROTO	-2,11%

Hem Yabancı Yatırımcı ve Hem Emeklilik Fonu Takasında Değişimler (Haftalık)
Artanlar

ALARK
DOHOL
FENER
KCHOL
MGROS
PETKM
TKFEN
TTRAK
TUPRS
ZOREN

Azalanlar

AKBNK
PGSUS
TAVHL
TCELL
TOASO
TSKB
VESTL

Günlük Strateji Fikirlerinde Öne Çıkan Hisse

EREGL (Gün,TL)



Destek: 34,00 - 33,76
Direnc: 34,50 - 34,90

NET SATISLAR 12:45:47-12:50:47		
Kurum	MALİYET	Net Lot
YAPI KREDİ YAT.	34.30	-357.932
OSMANLI YATIRIM M	34.31	-75.182
MEKSA YATIRIM	34.32	-68.853
TADIRLER YAT.	34.33	-47.389
HALK YATIRIM	34.33	-30.455
BULLS YATIRIM ME	34.29	-25.000
INFO YATIRIM MENK	34.40	-8.637
AT CAPITAL MENKUL	34.49	-5.899
AHLATCI YATIRIM M	34.33	-4.220
TERA YATIRIM MEN	34.32	-1.500

NET ALISLAR 12:45:47-12:50:47		
Kurum	MALİYET	Net Lot
BANK-OF-AMERICA Y	34.31	287.389
IS YATIRIM	34.30	157.770
AK YATIRIM	34.31	86.285
QNB YATIRIM MENK	34.33	30.500
VAKIF YAT.	34.32	23.571
COLENDI MENKUL	34.30	17.495
MIDAS MENKUL	34.32	9.197
DENİZ YATIRIM	34.19	5.917
GLOBAL MENKUL	34.29	3.141
KUVEYT-TURK YATI	34.31	3.026

26-03 Bilanço Verileri					
F/K	511,95	FD Adet	3.311.833.696	NakitNetTem.	3.272.500.000
PD/DD	0,81	FDOran	% 47,31	Tem.Verimliliği	1,36
DefterDeğeri	42,21	P.Değeri	240.240.000.000	ÖzSermaye	295.496.351.000
Beta 100	1,00	Net Kar	383.856.000	Sermaye	7.000.000.000
FD/FAVÖK	12,27	PD/EFK	22,92	İhracat %	14,72

Kaynak: Matriks, Garanti BBVA Yatırım

Özgür Yurtdaşseven
Direktör

OYurtdasseven@garantibbvayatirim.com.tr

Haluk Acar
Yönetici

HAcar@garantibbvayatirim.com.tr

Arif Emre Mursaloğlu
Yönetmen

ArifMu@garantibbvayatirim.com.tr

Merve Bölen
Yönetmen

MerveBole@garantibbvayatirim.com.tr

YASAL UYARILAR Bu rapordaki veri ve grafikler güvenilirliğine inandığımız sağlam kaynaklardan derlenmiş olup, yapılan yorumlar sadece GARANTİ YATIRIM MENKUL KIYMETLER A.Ş.'nin görüşünü yansıtmaktadır. Türkiye Garanti Bankası BBVA A.Ş.'nin bu rapordaki veri ve içeriğe ilişkin herhangi bir sorumluluğu bulunmamaktadır. Bu bilgiler ışığında yapılan ve yapılacak olan ileriye dönük yatırımların sonuçlarından Şirketimiz ve Türkiye Garanti Bankası BBVA A.Ş. hiçbir şekilde sorumlu tutulamaz. Ayrıca, Garanti Yatırım Menkul Kıymetler A.Ş.'nin yazılı izni olmadıkça bu raporların içeriği kısmen ya da tamamen üçüncü kişilerce hiçbir şekilde ve ortamda yayınlanamaz, iktisap edilemez, alıntı yapılamaz, kullanılamaz. Rapor gönderilen kişiye özel ve münhasırdır. İlavce olarak, bu raporun gönderildiği ve yukarıdaki açıklamalarımız doğrultusunda kullanıldığı ülkelerdeki yasal düzenlemelerden kaynaklı tüm talep ve dava haklarımız saklıdır. Sermaye Piyasası Kurulunun "Yatırım Hizmetleri ve Faaliyetleri ile Yan Hizmetlere İlişkin Esaslar Hakkında Tebliğ"i Uyarınca Yayımlanan Uyarı Notu : Burada yer alan yatırım bilgi, yorum ve tavsiyeleri yatırım danışmanlığı kapsamında değildir. Yatırım danışmanlığı hizmeti, yetkili kuruluşlar tarafından kişilerin risk ve getiri tercihleri dikkate alınarak kişiye özel sunulmaktadır. Burada yer alan yorum ve tavsiyeler ise genel niteliktedir. Bu tavsiyeler mali durumunuz ile risk ve getiri tercihlerinize uygun olmayabilir. Bu nedenle, sadece burada yer alan bilgilere dayanarak yatırım kararı verilmesi beklentilerinize uygun sonuçlar doğurmayabilir. Sermaye Piyasası Kurulunun "Yatırım Hizmetleri ve Faaliyetleri ile Yan Hizmetlere İlişkin Esaslar Hakkında Tebliğ"i Uyarınca Yapılacak Uyarı: Size sunduğumuz yatırım bilgi, yorum ve tavsiyeleri yatırım danışmanlığı kapsamında değildir. Bu tavsiyeler genel nitelikte olup, özel olarak sizin mali durumunuz ile risk ve getiri tercihlerinize uygun olarak hazırlanmadı. Bu nedenle, sadece burada yer alan bilgilere dayanarak yatırım kararı verilmesi beklentilerinize uygun sonuçlar doğurmayabilir