

BIST100.. Nisan ayında TÜFE aylık %4,18, yıllık %32,37 artış gösterdi.

BIST100 endeksinde beklenti üzerinde gelen enflasyon verilerinin ardından 14.367 seviyesi test edildi.

14.190-14.650 aralığında, jeopolitik gündeme dair haber akışları oynaklığı arttırabilir.

14.600-14.600 direnç seviyeleri, 14.250 - 14.190 destek seviyeleri olarak izlenebilir.

VİOP Haziran Endeks30..Kontratta 17.500 üzerinde negatif görünüm devam ediyor.

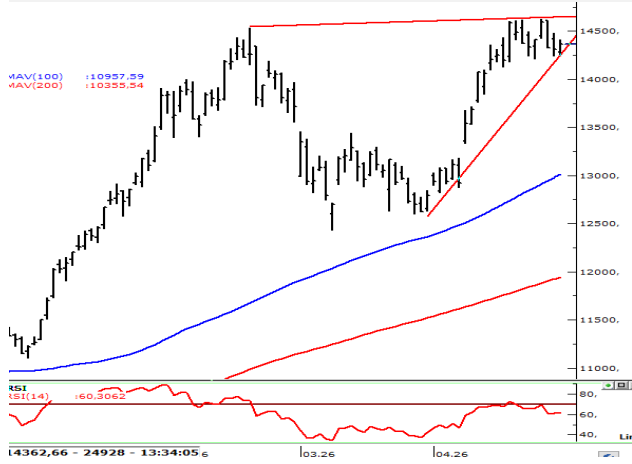
Geri çekilmelerde 17.100 seviyesi destek olarak izlenirken, bu bölgeden gelen tepki alımları kısa vadede etkili oluyor.

Pozitif ivmenin yeniden güçlenebilmesi adına 17.450 seviyesi üzerinde kalıcılığın sağlanmasını önemsiyoruz.

Aksi durumda 17.000-16.500 bandı geri çekilmeler adına takip edilecek destek bölgesi.

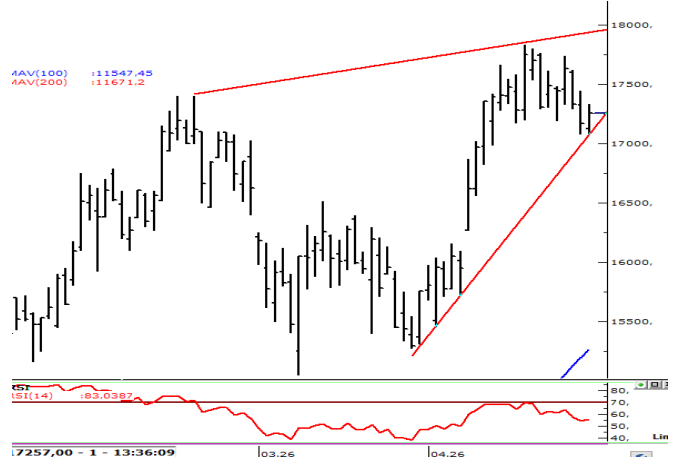
17.050-16.800 bandı destek, 17,350-17.450 aralığı direnç bölgesi olarak izlenebilir.

XU100 (Günlük, TL)



Kaynak : Matriks, Garanti BBVA Yatırım

VİOP Endeks30 Haziran vade (Günlük, TL)



Kaynak : Matriks, Garanti BBVA Yatırım

BIST100 USDTRY GÖSTERGE TAHVİL 5Y CDS

Son Değer	BIST100	USDTRY	GÖSTERGE	TAHVİL	5Y CDS
14385	45,2000	41,22	243		
Bu Ay Değişim	4,00%	1,64%	-3,58%	-22,12%	
Bu Yıl Değişim	27,74%	5,22%	10,75%	9,46%	

ABD\$'nın GOÜ Para Birimlerine Karşı Performansı

PERU SOLU	MALEZYA RINGGIT	BREZİLYA REALI	ARJANTIN PESOSU	HONG KONG DOLARI	CIN YUANI
-0,50%	-0,43%	-0,38%	-0,10%	-0,02%	0,00%
KOLOMBİYA PEZOSU	RUMEN LEYİ	TURK LIRASI	TAYVAN DOLARI	SILI PESOSU	BULGAR LEVİ
0,00%	0,00%	0,03%	0,04%	0,08%	0,12%
KORE WONU	SINGAPUR DOLARI	MEKSİKA PESOSU	CEK KORUNASI	HİNDİSTAN RUPİSİ	ENDONEZYA RUPİSİ
0,20%	0,23%	0,26%	0,26%	0,29%	0,35%
MACAR FORINTI	G. AFRIKA RANDI	THAI BAHT	POLONYA ZLOTY	RUS RUBLESİ	FİLİPİN PEZOSU
0,39%	0,46%	0,52%	0,53%	0,62%	0,75%

Kaynak : Matriks, Garanti BBVA Yatırım

Hisse Bazında Para Giriş ve Çıkışları (TL)

EKGYO	EREGL	DAPGM	TERA	PSGYO
56.187.740	40.417.980	17.727.040	16.545.420	14.291.080
SISE	ISCTR	BTCIM	YKBNK	ASELS
- 38.852.630	- 39.522.480	- 50.506.080	- 50.987.400	- 115.937.900

Hisselerin BİST100 Endeksine Etkisi (Puan)

MGROS	IEYHO	BIMAS	TURSG	ASELS
8,93	6,33	4,81	4,52	3,24
KCHOL	ISCTR	YKBNK	TCELL	AKBNK
- 10,21	- 11,04	- 13,42	- 14,27	- 16,04

BİST100 - En çok Düşen ve Yükselen Hisseler

EFOR	ASELS	EUPWR	ASTOR	ALTNY
10,0%	4,8%	4,7%	4,5%	4,1%
SISE	EKGYO	TRALT	PASEU	GENIL
-3,5%	-3,5%	-3,6%	-3,9%	-3,9%

Kaynak : Matriks, Garanti BBVA Yatırım



DEVAM EDEN YATIRIM FİKİRLERİ

 **Garanti BBVA**
Yatırım **Fikirleri**Yatırım
Danışmanlığı

4.05.2026 12:37

e-Trader

Günlük Bazda Yatırım Fikirleri

 Yükseliş Sinyali	Destek2	Destek1	Son	Direnç1	Direnç2
ALTNY	15,71	15,82	16,01	16,20	16,31
CANTE	1,73	1,75	1,79	1,83	1,851
DOAS	177,83	178,85	180,50	182,15	183,2
KCAER	11,46	11,56	11,73	11,90	12
PGSUS	175,02	177,15	180,60	184,05	186,2
THYAO	298,32	302,11	308,25	314,39	318,2
ULKER	121,76	122,58	123,90	125,22	126
AKBNK-AL	XU030-SAT	Pair Trade			
 Düşüş Sinyali	Destek2	Destek1	Son	Direnç1	Direnç2
ASTOR	254,09	265,52	284,00	302,48	313,9
KRDMD	37,08	37,63	38,52	39,41	39,96

Yakın Vade Strateji Fikirleri

Trade Onerisi Pozisyon Gir. St.Loss KarAl

Yatırım Fikirleri Performans-NISAN

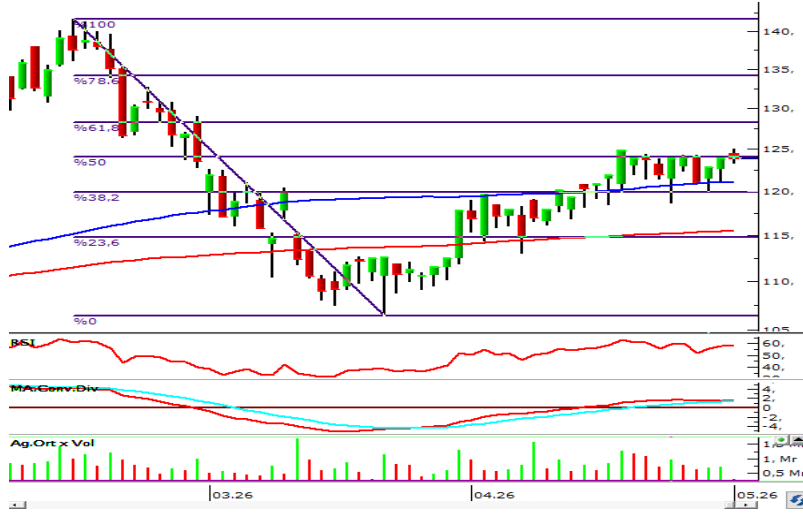
Onerilerin Performansı-Aylık/YBB	1,69%	32,89%
BIST-100 Performans (Aylık/YBB)	12,92%	28,25%
Başarı Oranı	61%	
Toplam Oneri Sayısı	804	
Günlük Ort. Oneri Sayısı	9,8	

Gün içi ilk kapanma bölgesine ulaşanlar YEŞİL, stop loss bölgesine gerileyenler KIRMIZI renkle gösterilmektedir

Günlük Bazda Yatırım Fikirleri'nde yer alan hisselerde günlük performans baz alındığından, yatırımcılar ilk aşamada %0.9-%2 ikinci aşamada %3.1-%4 aralıklarını pozisyon kapatma ve/veya kar alma seviyeleri olarak takip edebilirler

Günlük Strateji Fikirlerinde Öne Çıkan Hisse

ULKER (Gün,TL)

**Destek: 123,30 – 122,80**
Direnç : 124,00 – 125,00

NET SATISLAR 12:35:59-12:40:59		
Kurum	MALİYET	Net Lot
BANK-OF-AMERICA Y	123,90	-5.432
IS YATIRIM	123,88	-3.230
VAKIF YAT.	123,80	-2.023
YAPI KREDİ YAT.	123,82	-1.926
TEB YATIRIM	123,84	-1.050
ATA YATIRIM	123,80	-73

NET ALISLAR 12:35:59-12:40:59		
Kurum	MALİYET	Net Lot
A1 CAPITAL MENKUL	123,84	9.000
DENİZ YATIRIM	123,90	2.080
MIDAS MENKUL	123,90	1.567
ZİRAAT YAT.	123,98	423
TACIRLER YAT.	123,80	393
INFO YATIRIM MENK	124,00	200
AK YATIRIM	123,71	71

25-12 Bilanço Verileri					
F/K	9,39	FD Adet	151.340.155	NakitNetTem.	2.532.999.980
PD/DD	1,08	FDOran	% 40,98	Tem.Verimliliği	5,54
DefterDeğeri	117,28	P.Değeri	45.753.278.435	ÖzSermaye	43.301.842.000
Beta 100	1,04	Net Kar	4.874.523.000	Sermaye	369.275.855
FD/FAVÖK	4,33	PD/EFK	2,73	Ihracat %	17,14

Kaynak : Matriks, Garanti BBVA Yatırım

Özgür Yurtdaşseven
DirektörOYurtdasseven@garantibbvayatirim.com.tr**Haluk Acar**
YöneticiHAcar@garantibbvayatirim.com.tr**Arif Emre Mursaloğlu**
YönetmenArifMu@garantibbvayatirim.com.tr**Merve Bölen**
YönetmenMerveBole@garantibbvayatirim.com.tr

YASAL UYARILAR Bu rapordaki veri ve grafikler güvenilirliğine inandığımız sağlam kaynaklardan derlenmiş olup, yapılan yorumlar sadece GARANTİ YATIRIM MENKUL KIYMETLER A.Ş.'nin görüşünü yansıtmaktadır. Türkiye Garanti Bankası BBVA A.Ş.'nin bu rapordaki veri ve içeriğe ilişkin herhangi bir sorumluluğu bulunmamaktadır. Bu bilgiler ışığında yapılan ve yapılacak olan ileriye dönük yatırımların sonuçlarından Şirketimiz ve Türkiye Garanti Bankası BBVA A.Ş. hiçbir şekilde sorumlu tutulamaz. Ayrıca, Garanti Yatırım Menkul Kıymetler A.Ş.'nin yazılı izni olmadıkça bu raporların içeriği kısmen ya da tamamen üçüncü kişilerce hiçbir şekilde ve ortamda yayınlanamaz, iktisap edilemez, alıntı yapılamaz, kullanılamaz. Rapor gönderilen kişiye özel ve münhasırdır. İlave olarak, bu raporun gönderildiği ve yukarıdaki açıklamalarımız doğrultusunda kullanıldığı ülkelerdeki yasal düzenlemelerden kaynaklı tüm talep ve dava haklarımız saklıdır. Sermaye Piyasası Kurulunun "Yatırım Hizmetleri ve Faaliyetleri ile Yan Hizmetlere İlişkin Esaslar Hakkında Tebliğ"i Uyarınca Yayımlanan Uyarı Notu : Burada yer alan yatırım bilgi, yorum ve tavsiyeleri yatırım danışmanlığı kapsamında değildir. Yatırım danışmanlığı hizmeti, yetkili kuruluşlar tarafından kişilerin risk ve getiri tercihleri dikkate alınarak kişiye özel sunulmaktadır. Burada yer alan yorum ve tavsiyeler ise genel niteliktedir. Bu tavsiyeler mali durumunuz ile risk ve getiri tercihlerinize uygun olmayabilir. Bu nedenle, sadece burada yer alan bilgilere dayanarak yatırım kararı verilmesi beklentilerinize uygun sonuçlar doğurmayabilir. Sermaye Piyasası Kurulunun "Yatırım Hizmetleri ve Faaliyetleri ile Yan Hizmetlere İlişkin Esaslar Hakkında Tebliğ"i Uyarınca Yapılacak Uyarı: Size sunduğumuz yatırım bilgi, yorum ve tavsiyeleri yatırım danışmanlığı kapsamında değildir. Bu tavsiyeleri genel nitelikte olup, özel olarak sizin mali durumunuz ile risk ve getiri tercihlerinize uygun olarak hazırlanmadı. Bu nedenle, sadece burada yer alan bilgilere dayanarak yatırım kararı verilmesi beklentilerinize uygun sonuçlar doğurmayabilir