

BIST100.. Orta Doğu'daki ateşkesin bozulma riskine karşılık piyasaların tepkisi sınırlı kaldı.

14.500 seviyesine doğru tepki alımlarının ardından 14.400 desteğine geri çekilme beraberinde yatay-pozitif görünüm hakim.

Sektörel bazda iletişim endeksinde %2'ye varan yükseliş öne çıkıyor

14.200-14.190 destek, 14.600-14.650 direnç bölgesi olarak izlenebilir.

ViOP Haziran Endeks30.. 17.100 üzerinde sınırlı tepki alımları görülürken, kısa vadeli ortalamalar altında seyir devam ediyor.

Dalgali eğilimin sürmesi halinde 17.100-17.450 bandında hareketlilik izlenebilir.

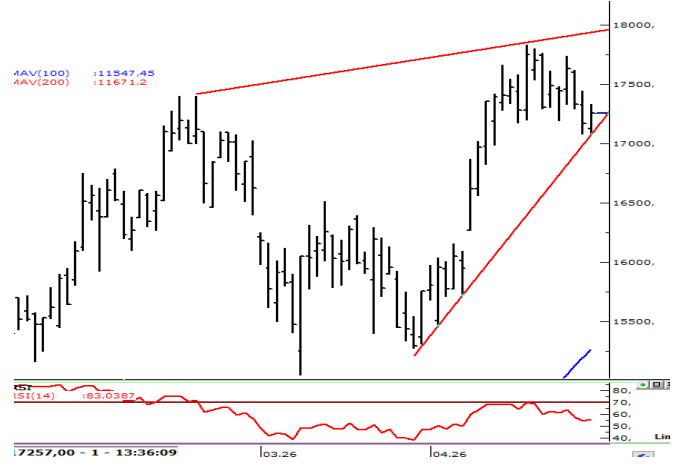
Alımların tepki niteliğinde kalması ve satış baskısının yeniden öne çıkması durumunda ise 17.000-16.500 bandına doğru geri çekilme alanı oluşabilir.17.100-17.000 bandı destek, 17,350-17.450 aralığı direnç bölgesi olarak izlenebilir.

XU100 (Günlük, TL)



Kaynak : Matriks, Garanti BBVA Yatırım

ViOP Endeks30 Haziran vade (Günlük, TL)



Kaynak : Matriks, Garanti BBVA Yatırım

BIST100 USDTRY GÖSTERGE TAHVİL 5Y CDS

Son Değer	14426	45,2100	41,22	246
Bu Ay Değişim	4,00%	1,66%	-3,58%	-21,15%
Bu Yıl Değişim	28,11%	5,25%	10,75%	10,81%

ABD\$'nın GOÜ Para Birimlerine Karşı Performansı

FILIPIN PEZOSU	MACAR FORINTI	BREZİLYA REALI	TAYVAN DOLARI	KORE WONU	MEKSIKA PESOSU
-0,39%	-0,37%	-0,36%	-0,28%	-0,20%	-0,16%
G. AFRIKA RANDI	KOLOMBİYA PEZOSU	PERU SOLU	CEK KORUNASI	SİNGAPUR DOLARI	POLONYA ZLOTY
-0,16%	-0,05%	-0,04%	-0,01%	-0,01%	-0,01%
SİLİ PESOSU	ARJANTİN PESOSU	CİNYUANI	HONG KONG DOLARI	HİNDİSTAN RUPİSİ	THAI BAHT
0,00%	0,00%	0,03%	0,03%	0,04%	0,06%
TURK LİRASI	RUMEN LEYİ	BULGAR LEVİ	ENDONEZYA RUPİSİ	MALEZYA RİNGGİT	RUS RUBLESİ
0,08%	0,09%	0,12%	0,17%	0,25%	0,47%

Kaynak : Matriks, Garanti BBVA Yatırım

Hisse Bazında Para Giriş ve Çıkışları (TL)

EKGYO	EREGL	DAPGM	TERA	PSGYO
56.187.740	40.417.980	17.727.040	16.545.420	14.291.080
SISE	ISCTR	BTCİM	YKBNK	ASELS
- 38.852.630	- 39.522.480	- 50.506.080	- 50.987.400	- 115.937.900

Hisselerin BİST100 Endeksine Etkisi (Puan)


MGROS	IEYHO	BİMAS	TURSG	ASELS
8,93	6,33	4,81	4,52	3,24
KCHOL	ISCTR	YKBNK	TCELL	AKBNK
- 10,21	- 11,04	- 13,42	- 14,27	- 16,04

BİST100 - En çok Düşen ve Yükselen Hisseler

PATEK	QUAGR	FENER	AGHOL	EREGL
10,0%	7,5%	5,4%	4,8%	3,6%
TKFEN	ENJSA	PASEU	MAGEN	EFOR
-2,2%	-2,5%	-3,7%	-4,0%	-4,7%

Kaynak : Matriks, Garanti BBVA Yatırım

DEVAM EDEN YATIRIM FİKİRLERİ

**Yatırım Danışmanlığı**


5.05.2026 11:03 e-Trader

Günlük Bazda Yatırım Fikirleri						Yakın Vade Strateji Fikirleri			
Yükseliş Sinyali	Destek2	Destek1	Son	Direnç1	Direnç2	Trade Onerisi	Pozisyon Gir.	St.Loss	KarAl
EKGYO	19,01	19,30	19,77	20,24	20,53				
FROTO	92,39	93,77	96,00	98,23	99,61				
TCELL	108,02	109,16	111,00	112,84	114				
THYAO	290,72	294,56	300,75	306,95	310,8				
TRALT	36,61	37,73	39,54	41,35	42,47				
TUPRS	265,46	267,58	271,00	274,42	276,5				
AKBNK-AL	XU030	Pair Trade							
Düşüş Sinyali	Destek2	Destek1	Son	Direnç1	Direnç2				
ASELS	411,70	419,36	431,75	444,14	451,8				
KTLEV	108,28	111,04	115,50	119,96	122,7				

Yatırım Fikirleri Performans-NISAN

Onerilerin Performansı-Aylık/YBB	1,69%	32,89%
BIST-100 Performans (Aylık/YBB)	12,92%	28,25%
Başarı Oranı	61%	
Toplam Oneri Sayısı	804	
Günlük Ort. Oneri Sayısı	9,8	

Gün içi ilk kapanma bölgesine ulaşanlar YEŞİL, stop loss bölgesine gerileyenler KIRMIZI renkle gösterilmektedir

Günlük Bazda Yatırım Fikirleri'nde yer alan hisselerde günlük performans baz alındığından, yatırımcılar ilk aşamada %0.9-%62 ikinci aşamada %3.1-%4 aralıklarını pozisyon kapatma ve/veya kar alma seviyeleri olarak takip edebilirler.

Günlük Strateji Fikirlerinde Öne Çıkan Hisse
EKGYO (Gün, TL)

Destek: 19,55 – 19,20
Direnç : 20,20 – 20,80

NET SATISLAR	12:12:51-12:17:51	
Kurum	MALİYET	Net Lot
YAPI KREDİ YAT.	19,90	-83.295
TEB YATIRIM	19,90	-57.025
INFO YATIRIM MENKİ	19,92	-38.341
AHLATCI YATIRIM M	19,92	-25.000
VAKIF YAT.	19,91	-14.259
GARANTI BBVA	19,94	-12.839
GEDİK YATIRIM	19,90	-11.776
ZİRAAT YAT.	19,90	-10.876
PHILLIPCAPITAL ME	19,92	-10.000
MARBAS MENKUL	19,92	-10.000

NET ALISLAR	12:12:51-12:17:51	
Kurum	MALİYET	Net Lot
IS YATIRIM	19,91	89.301
TACIRLER YAT.	19,92	54.514
KUVEYT-TURK YATI	19,90	43.017
QNB YATIRIM MENK	19,91	31.374
OSMANLI YATIRIM M	19,90	28.831
DYAK YATIRIM	19,88	25.119
MIDAS MENKUL	19,91	11.648
SEKER YATIRIM	19,88	5.334
COLENDI MENKUL	19,92	1.889
GLOBAL MENKUL	19,91	1.435

25-12 Bilanço Verileri

F/K	12,6	FD Adet	1.837.193.042	NakitNetTem.	2.280.000.000
PD/DD	0,58	FDO oran	% 48,34	Tem.Verimliliği	3,02
Defter Değeri	34,13	P.Değeri	75.620.000.000	Öz Sermaye	129.708.658.000
Beta 100	1,35	Net Kar	6.002.283.000	Sermaye	3.800.000.000
FD/FAVÖK	6,11	PD/EFK	3,06	Ihracat %	0,00

Kaynak : Matriks, Garanti BBVA Yatırım

Özgür Yurtdaşseven
Direktör

OYurtdasseven@garantibbvayatirim.com.tr

Haluk Acar
Yönetici

HAcar@garantibbvayatirim.com.tr

Arif Emre Mursaloğlu
Yönetmen

ArifMu@garantibbvayatirim.com.tr

Merve Bölen
Yönetmen

MerveBole@garantibbvayatirim.com.tr

YASAL UYARILAR Bu rapordaki veri ve grafikler güvenilirliğine inandığımız sağlam kaynaklardan derlenmiş olup, yapılan yorumlar sadece GARANTİ YATIRIM MENKUL KIYMETLER A.Ş.'nin görüşünü yansıtmaktadır. Türkiye Garanti Bankası BBVA A.Ş.'nin bu rapordaki veri ve içeriğe ilişkin herhangi bir sorumluluğu bulunmamaktadır. Bu bilgiler ışığında yapılan ve yapılacak olan ileriye dönük yatırımların sonuçlarından Şirketimiz ve Türkiye Garanti Bankası BBVA A.Ş. hiçbir şekilde sorumlu tutulamaz. Ayrıca, Garanti Yatırım Menkul Kıymetler A.Ş.'nin yazılı izni olmadıkça bu raporların içeriği kısmen ya da tamamen üçüncü kişilerce hiçbir şekilde ve ortamda yayınlanamaz, iktisap edilemez, alıntı yapılamaz, kullanılamaz. Rapor gönderilen kişiye özel ve münhasırdır. İlave olarak, bu raporun gönderildiği ve yukarıdaki açıklamalarımız doğrultusunda kullanıldığı ülkelerdeki yasal düzenlemelerden kaynaklı tüm talep ve dava haklarımız saklıdır. Sermaye Piyasası Kurulunun "Yatırım Hizmetleri ve Faaliyetleri ile Yan Hizmetlere İlişkin Esaslar Hakkında Tebliği"ni Uyarınca Yayımlanan Uyarı Notu : Burada yer alan yatırım bilgi, yorum ve tavsiyeleri yatırım danışmanlığı kapsamında değildir. Yatırım danışmanlığı hizmeti, yetkili kuruluşlar tarafından kişilerin risk ve getiri tercihleri dikkate alınarak kişiye özel sunulmaktadır. Burada yer alan yorum ve tavsiyeler ise genel niteliktedir. Bu tavsiyeler mali durumunuz ile risk ve getiri tercihlerinize uygun olmayabilir. Bu nedenle, sadece burada yer alan bilgilere dayanarak yatırım kararı verilmesi beklentilerinize uygun sonuçlar doğurmayabilir. Sermaye Piyasası Kurulunun "Yatırım Hizmetleri ve Faaliyetleri ile Yan Hizmetlere İlişkin Esaslar Hakkında Tebliği"ni Uyarınca Yapılacak Uyarı: Size sunduğumuz yatırım bilgi, yorum ve tavsiyeleri yatırım danışmanlığı kapsamında değildir. Bu tavsiyeler genel nitelikte olup, özel olarak sizin mali durumunuz ile risk ve getiri tercihlerinize uygun olarak hazırlanmadı. Bu nedenle, sadece burada yer alan bilgilere dayanarak yatırım kararı verilmesi beklentilerinize uygun sonuçlar doğurmayabilir