

Enerji Sektör Raporu

Nisan Ayı Özeti

- Nisan ayında yıllık bazda brent petrol fiyatları %54, Avrupa doğal gazı %30, kömür ise %49 artış göstermiştir.
- BOTAŞ'ın Nisan zammı ile birlikte Türkiye'de doğal gaz fiyatları yıllık bazda %19 artışla 32.9€/MWh'ye yükselmiştir. Buna rağmen Avrupa doğal gaz fiyatlarına kıyasla %30 iskontoludur.
- Nisan ayında Türkiye'de HES ve GES'lerin artan elektrik üretimi elektrik fiyatlarını %68 baskılayarak fiyatların ortalama 20,6\$/MWh'ye geri çekilmesine neden olmuştur.

Rapor İçi Linkler

Enerji Sektörü Fiyat Verileri

Türkiye Elektrik Üretim Verileri

Şirket Üretim Verileri

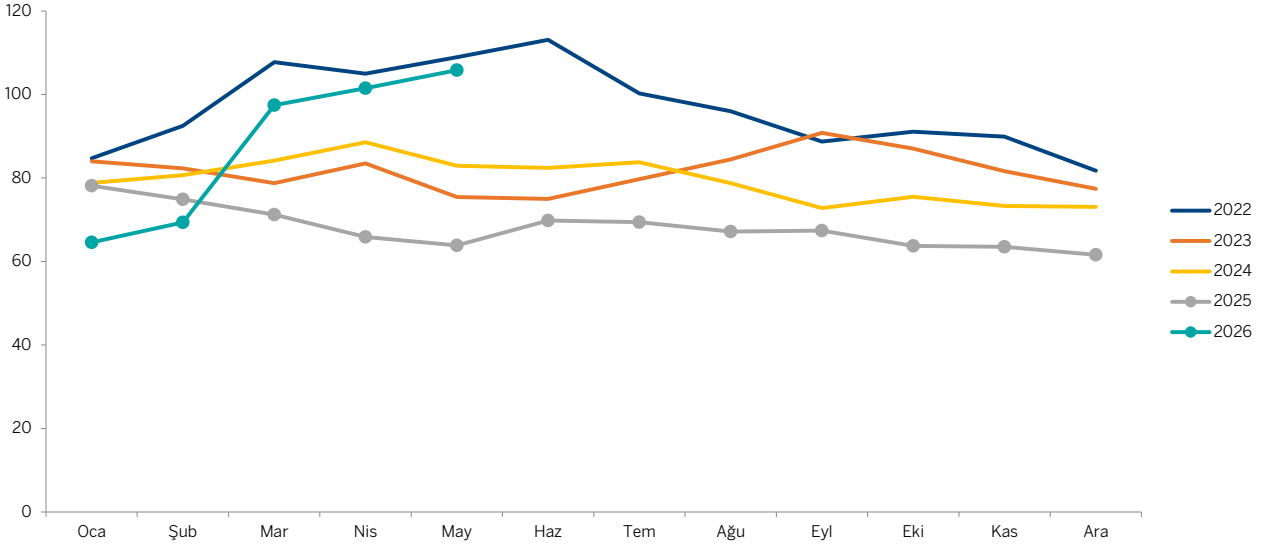
Şirket Çarpanları

Enerji Sektörü Fiyat Verileri

Brent Petrol

Brent Petrol Fiyatı (\$/varil)

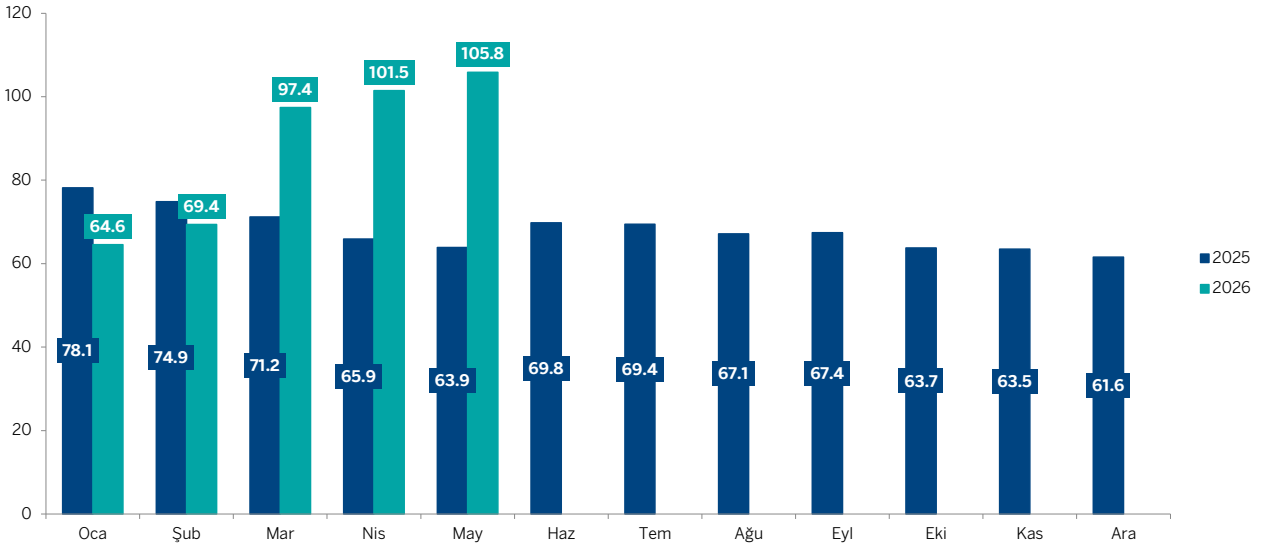
Orta Doğu'da yaşanan gelişmelerin etkisiyle petrol fiyatları son 3 yılda gördüğü seviyeleri aşmış ve Rusya-Ukrayna savaşının başladığı dönemdeki düzeye kadar yükselmiştir.



Kaynak: Rasyonet

Aylık Ortalama Fiyatlar (\$/varil)

Orta Doğu petrol arzı ve tedarik zinciri süreçlerinde yaşanan sorunlarla birlikte 2025'in Nisan ayında 65,9\$/v olan brent petrol fiyatları %54 artışla 101,5\$/v seviyesine yükselmiştir.



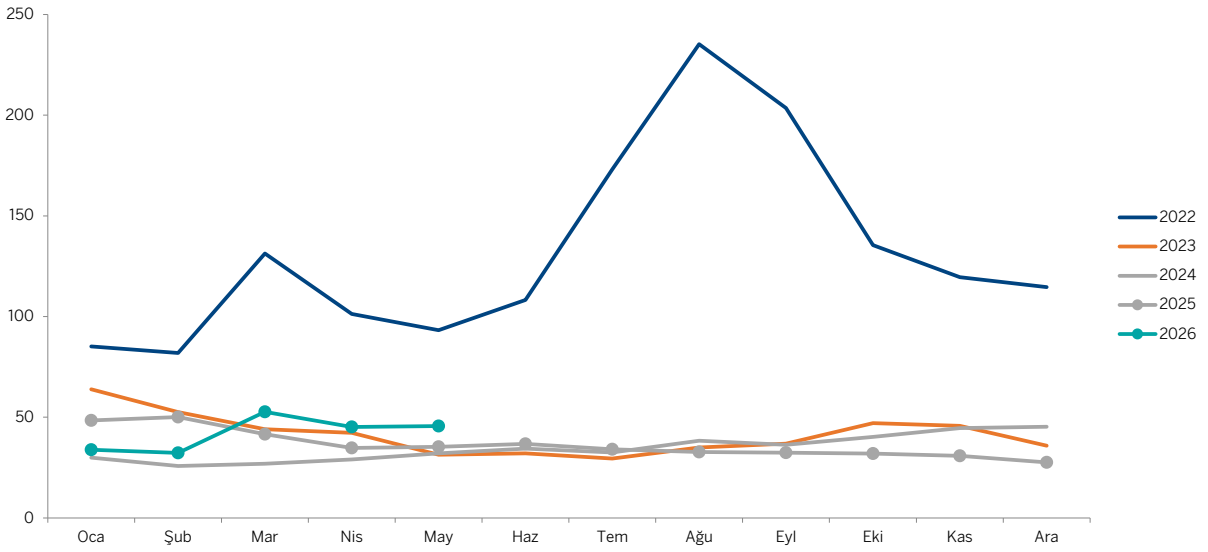
Kaynak: Rasyonet

Enerji Sektörü Fiyat Verileri

Avrupa Doğal Gaz

Avrupa Doğal Gaz Fiyatı (€/MWh)

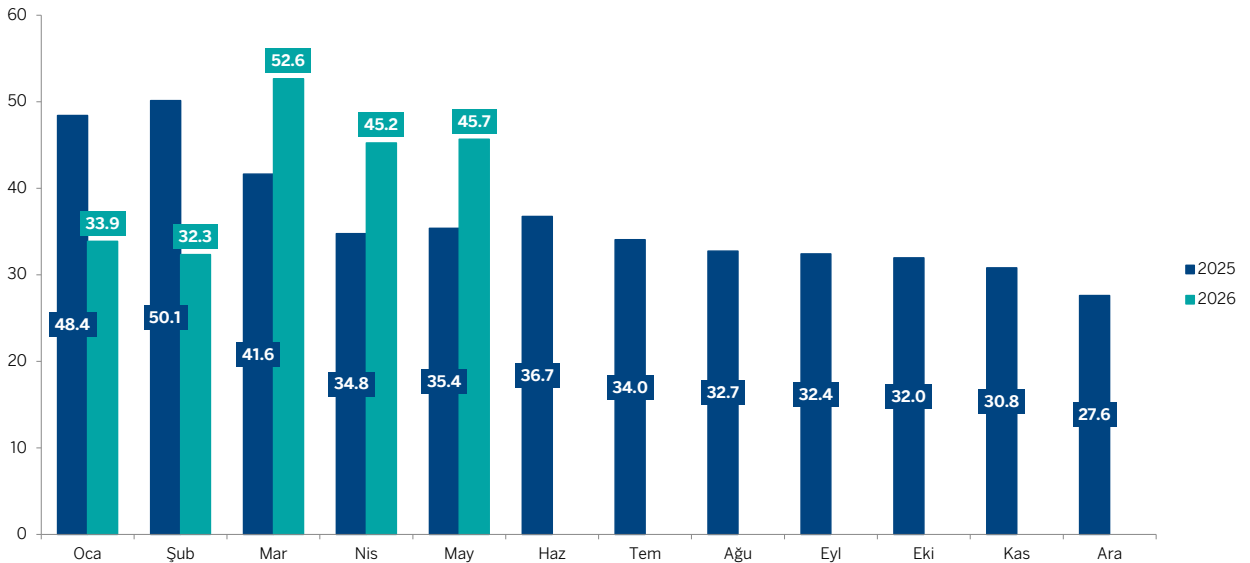
Jeopolitik gerginliklerin etkisiyle Avrupa doğal gaz fiyatlarında Mart ayından itibaren son 3 yılın üzerine çıkmıştır. Buna karşılık fiyat Rusya – Ukrayna savaşının başladığı 2022 seviyelerinin oldukça altındadır.



Kaynak: Rasyonet

Aylık Ortalama Fiyatlar (€/MWh)

2025 Nisan ayında 34,8€/MWh olan Avrupa doğal gaz fiyatı, bu yıl jeopolitik gerginliklerin etkisiyle %30 artışla 45,2€/MWh'ye yükselmiştir.



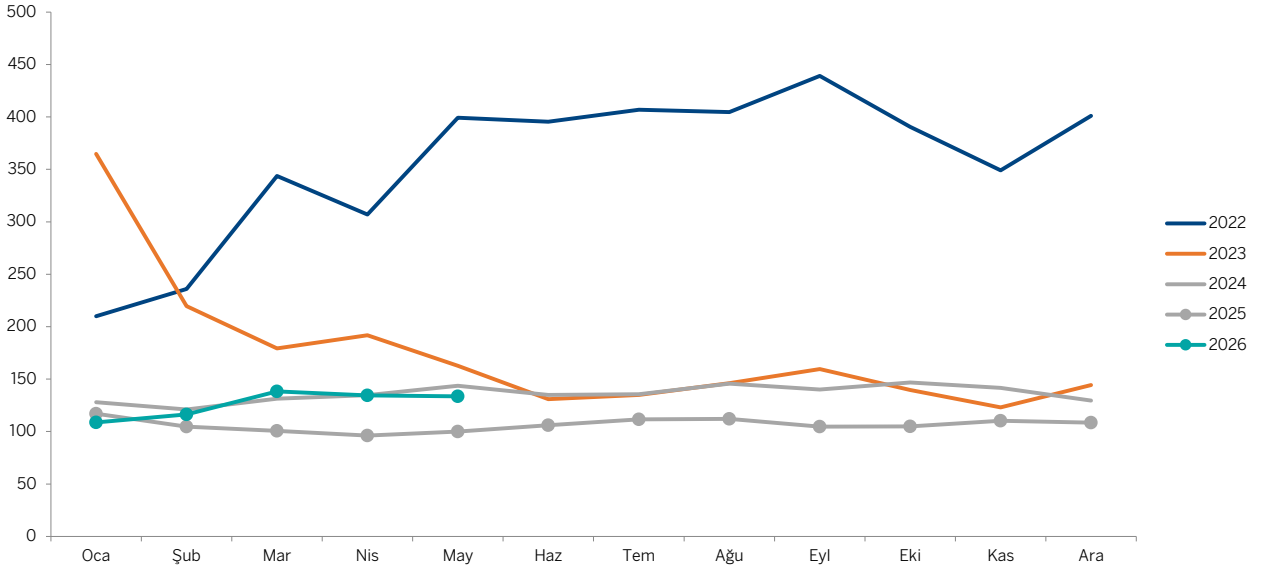
Kaynak: Rasyonet

Enerji Sektörü Fiyat Verileri

Kömür

Kömür Fiyatı (\$/ton)

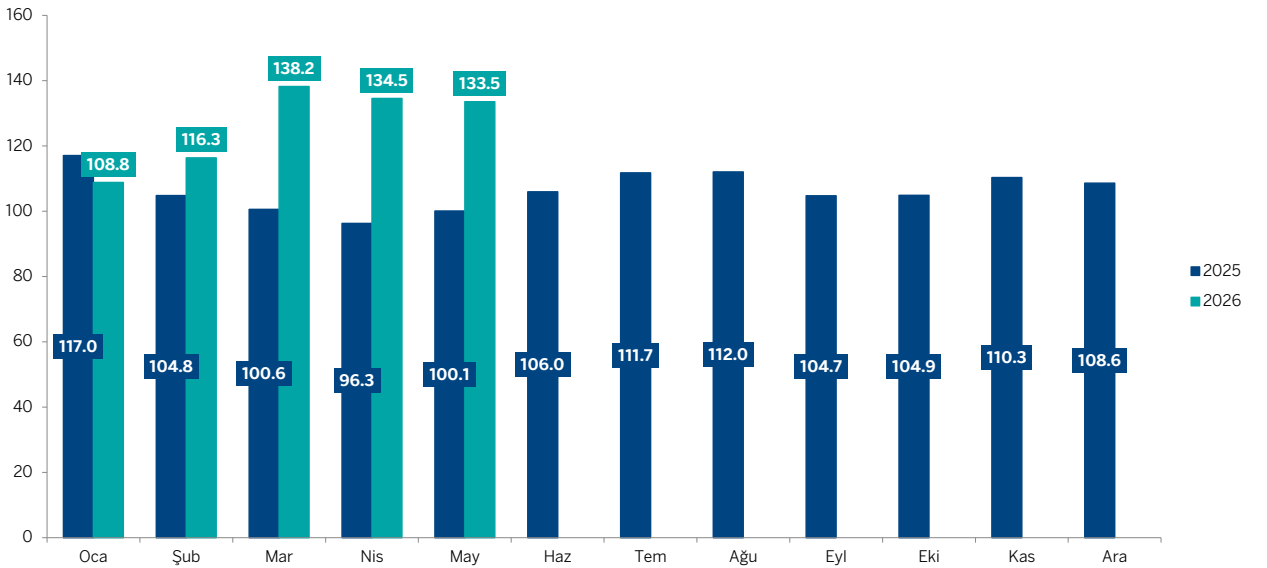
Kömür fiyatları Mart ayında geçtiğimiz yılın üzerine çıksa da, 2022 ve 2023'ün oldukça altında seyretmektedir.



Kaynak: Rasyonet

Aylık Ortalama Fiyatlar (\$/ton)

Jeopolitik gerginliklerin etkisiyle kömür fiyatları Nisan ayında 2025'in aynı dönemine göre %49 artışla 134,5\$/ton'a ulaşmıştır.



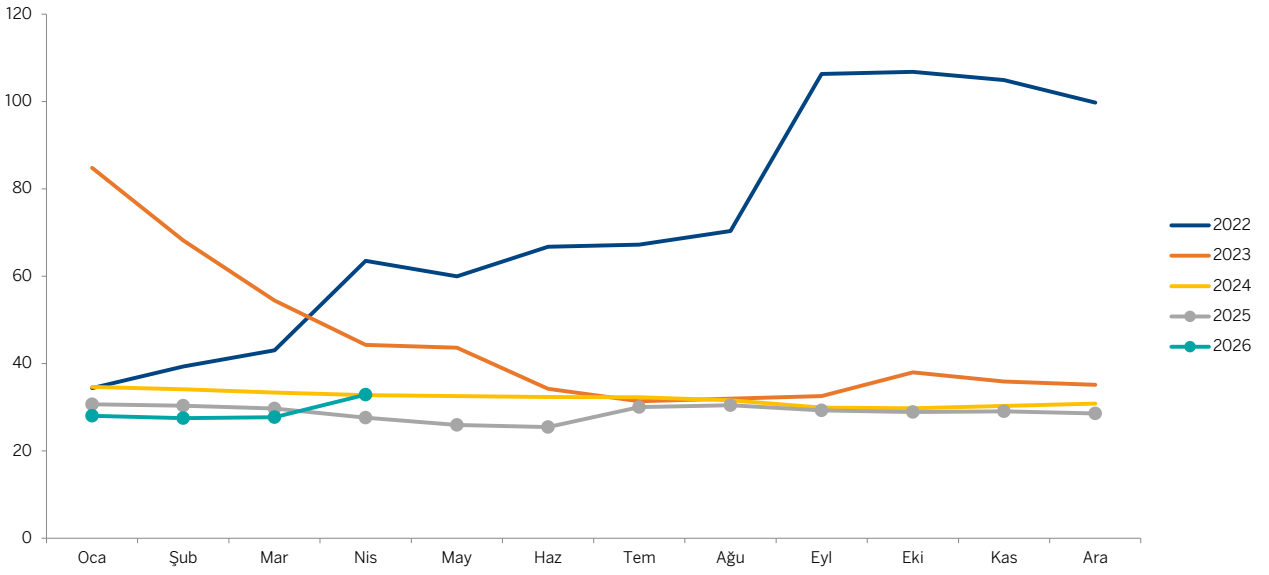
Kaynak: Rasyonet

Enerji Sektörü Fiyat Verileri

Türkiye Doğal Gaz

Türkiye Doğal Gaz Fiyatı (€/MWh)

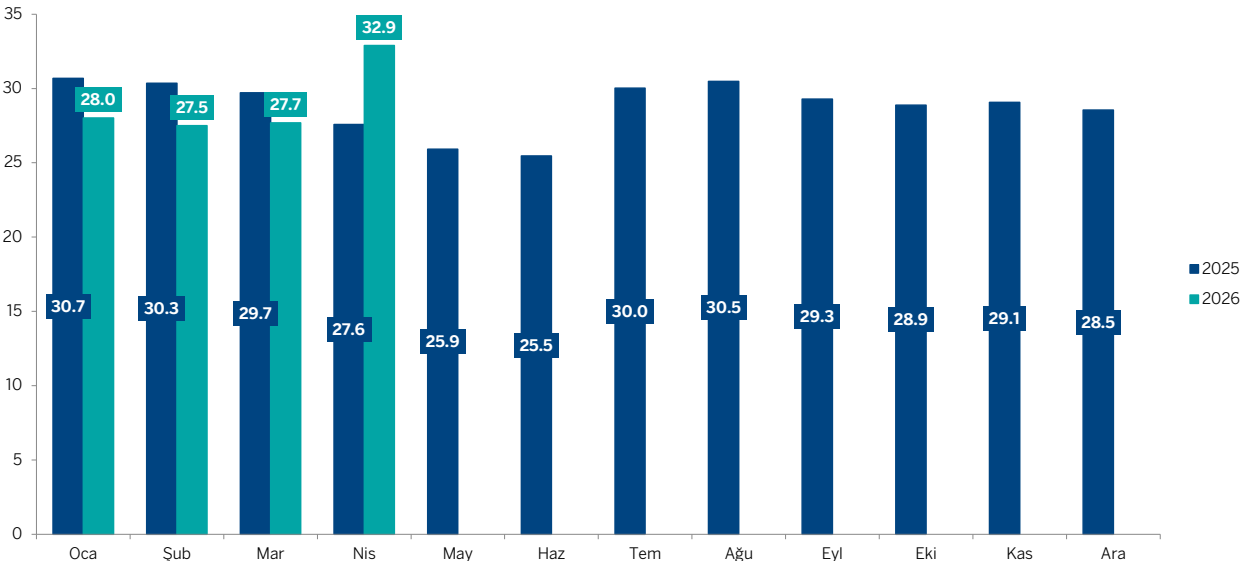
Nisan ayında küresel piyasalardaki doğal gaz fiyat artışına paralel olarak BOTAŞ'ın gerçekleştirdiği %20'lik zam sonrası, doğal gaz fiyatı 18TL/m³ olmuştur. Fiyat Euro bazında son 2 yıla yakın seyretmektedir.



Kaynak: BOTAŞ, Garanti BBVA Yatırım

Aylık Ortalama Fiyatlar (€/MWh)

Nisan zammı ile birlikte fiyatlar 32.9€/MWh'ye yükselmiştir. Yıllık bazda fiyatlar Euro bazlı %19 artış göstermiştir. Buna rağmen Avrupa doğal gaz fiyatlarına (Dutch TTF) kıyasla yaklaşık %30 iskontoludur.



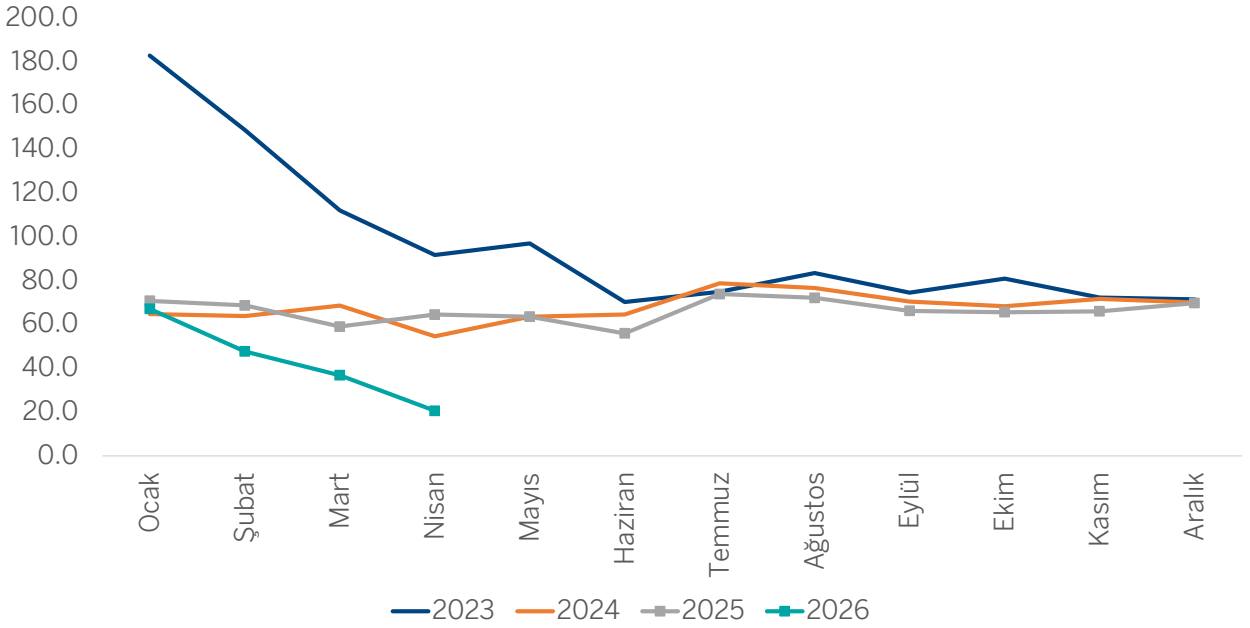
Kaynak: BOTAŞ, Garanti BBVA Yatırım

Enerji Sektörü Fiyat Verileri

Elektrik

Piyasa Takas Fiyatı (\$/MWh)

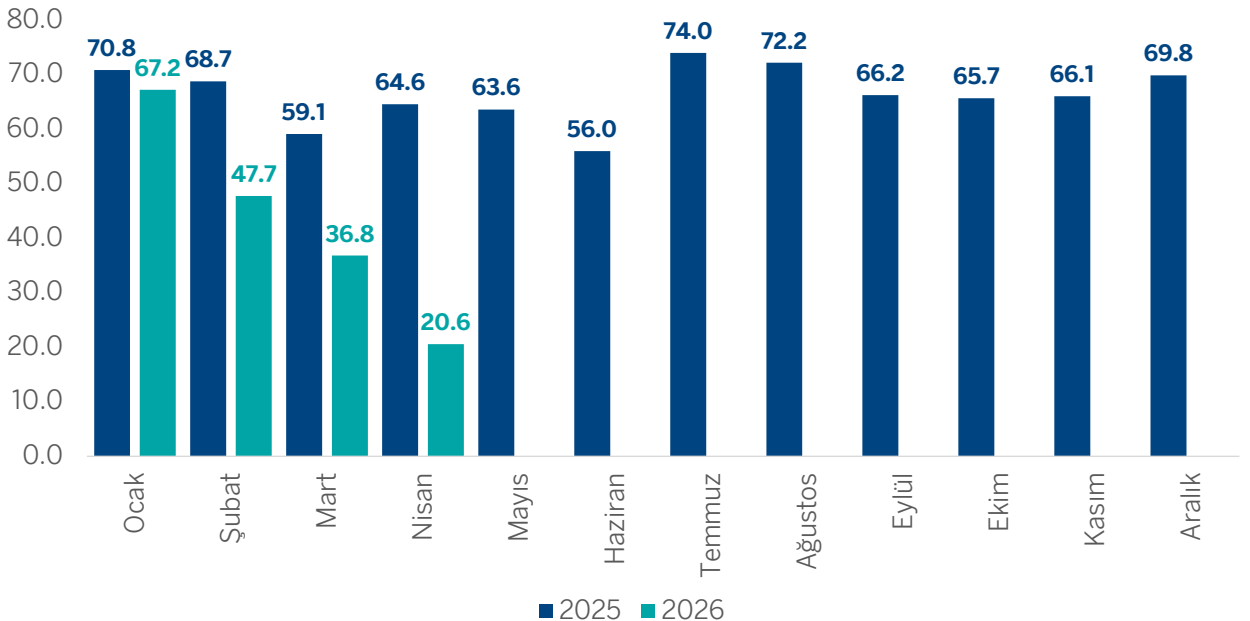
Dolar bazlı piyasa takas fiyatında son 4 yılın altında ortalama fiyatlamaya devam etmektedir.



Kaynak: EPIAŞ Şeffaflık Platformu, Garanti BBVA Yatırım

Aylık Ortalama PTF (\$/MWh)

2025'in Nisan ayında 64,6\$/MWh olan ortalama piyasa takas fiyatı 2026'nın aynı döneminde hidroloji etkisiyle 20,6\$/MWh'ye kadar gerilemiştir.



Kaynak: EPIAŞ Şeffaflık Platformu, Garanti BBVA Yatırım

Türkiye Elektrik Üretim Verileri

Üretim

Türkiye Nisan ayı elektrik üretiminde HES ve RES'lerin payı sırasıyla %59,3 ve %28,5 artış göstermiştir. Bu artış fiyatları zayıflatırken, doğal gaz santrallerinin üretimini %51,8 baskılamıştır. Toplam üretim ise %4 artış göstermiştir.

Nisan 2026		Nisan 2025		Değişim
Kaynak	Üretim (MWh)	Kaynak	Üretim (MWh)	
Doğal Gaz	2,104,035	Doğal Gaz	4,366,804	-51.8%
İthal Kömür	2,353,028	İthal Kömür	4,084,357	-42.4%
Hidrolik	11,625,214	Hidrolik	7,298,040	59.3%
Taş Kömür-Linyit	3,245,814	Taş Kömür-Linyit	3,205,056	1.3%
Rüzgar	2,666,755	Rüzgar	2,806,892	-5.0%
Güneş	3,820,736	Güneş	2,973,029	28.5%
JES	908,010	JES	931,352	-2.5%
Biyokütle	640,892	Biyokütle	666,232	-3.8%
Asfaltit	156,150	Asfaltit	124,168	25.8%
Fuel Oil	61,936	Fuel Oil	65,765	-5.8%
Kojenerasyon	63,154	Kojenerasyon	56,468	11.8%
Toplam	27,645,726		26,578,163	4.0%

Kaynak: EPIAŞ

Kurulu Güç (MW)

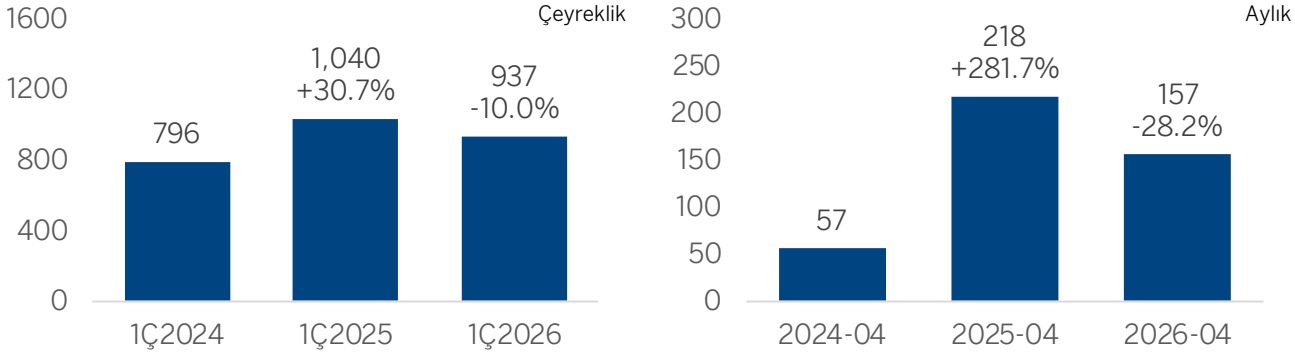
Türkiye'de Nisan ayında kurulu güç yıllık bazda %5,9 artarak 125.297 MW'a ulaşmıştır. Kurulu güç artışında rüzgar %14,2 ile 15.091MW'a, güneş ise %21,5 ile 26.700MW'a yükselerek öne çıkmıştır.

Nisan 2026		Nisan 2025		Değişim
Kaynak	Kurulu Güç (MW)	Kaynak	Kurulu Güç (MW)	
Doğal Gaz	24,748	Doğal Gaz	24,601	0.6%
Barajlı	23,868	Barajlı	23,863	0.0%
Taş Kömürü-Linyit	11,145	Taş Kömürü-Linyit	11,073	0.7%
İthal Kömür	10,462	İthal Kömür	10,456	0.1%
Akarsu	8,438	Akarsu	8,369	0.8%
Rüzgar	15,091	Rüzgar	13,212	14.2%
Güneş	26,700	Güneş	21,970	21.5%
Biyokütle	2,120	Biyokütle	2,117	0.1%
JES	1,798	JES	1,734	3.7%
Asfaltit	405	Asfaltit	405	0.0%
Kojenerasyon	260	Kojenerasyon	313	-16.9%
Fuel Oil	254	Fuel Oil	230	10.4%
Toplam	125,297		118,350	5.9%

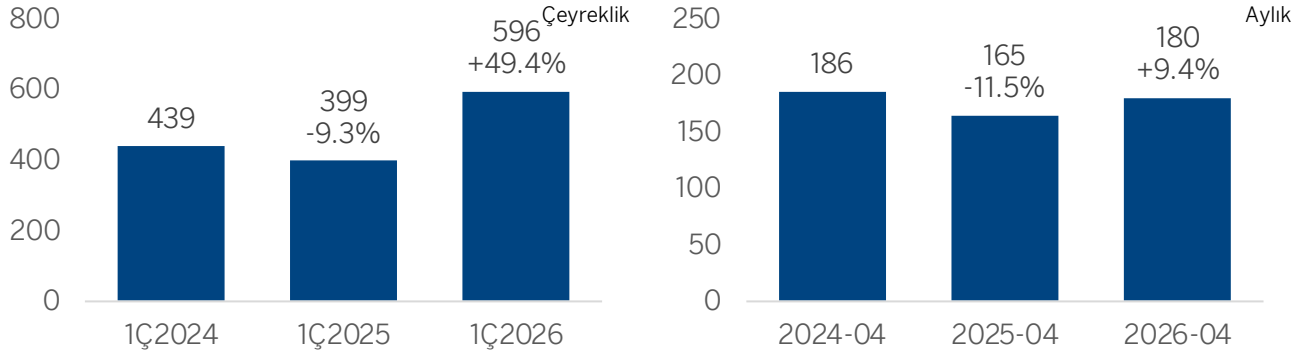
Kaynak: EPIAŞ

Şirket Üretim Verileri (GWh)

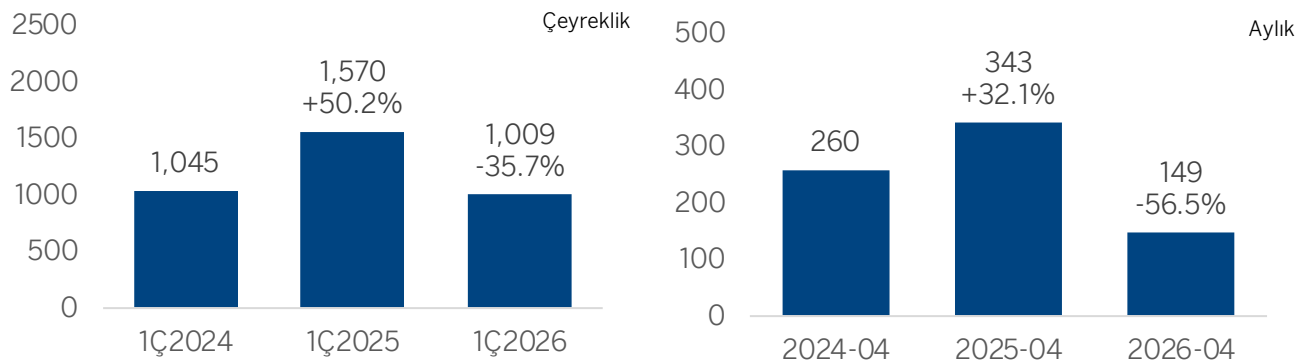
Akenerji (AKENR)



Akfen Y.E. (AKFYE)

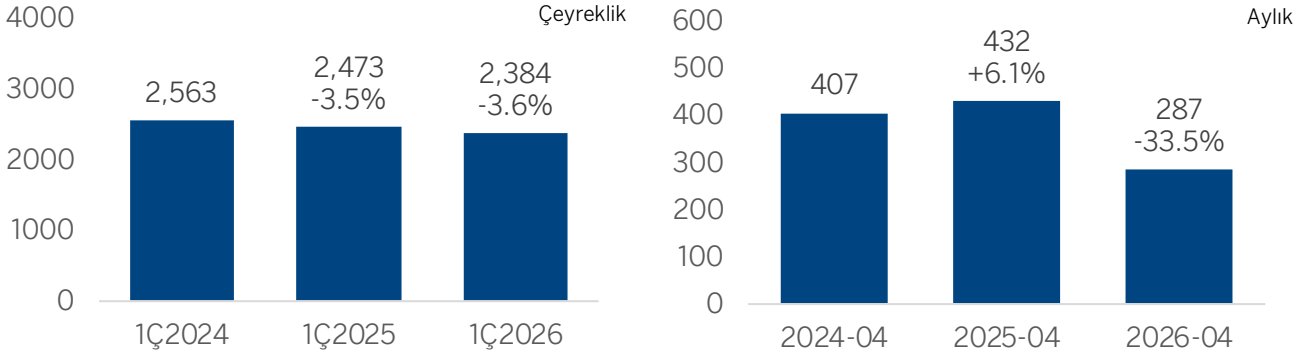


Aksa Enerji (AKSEN)

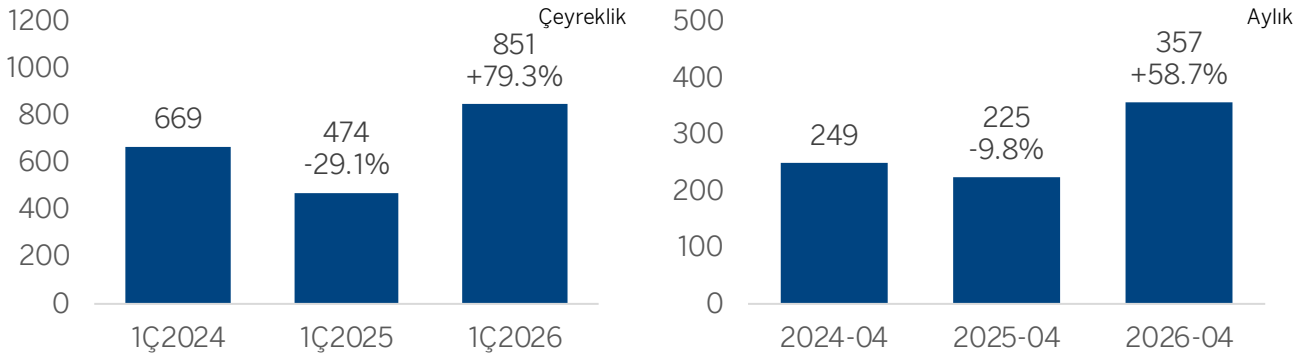


Şirket Üretim Verileri (GWh)

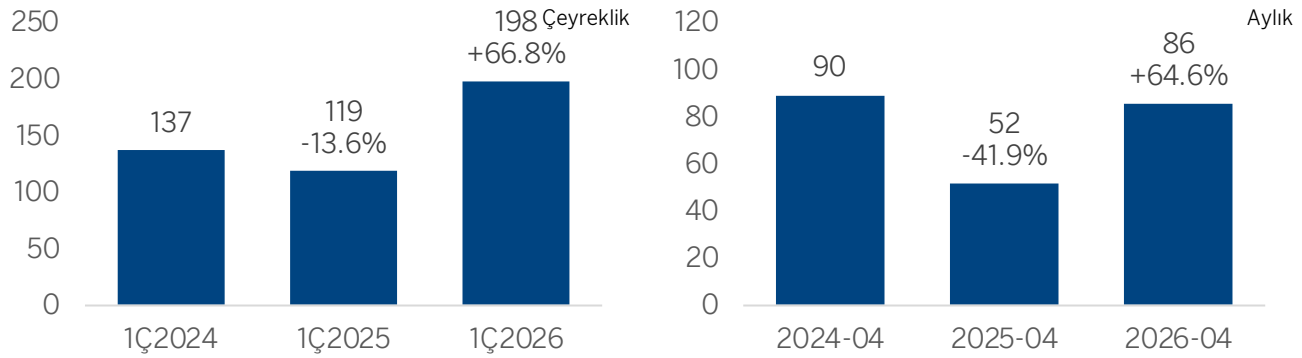
Alarko (ALARK)



Aydem Y.E. (AYDEM)

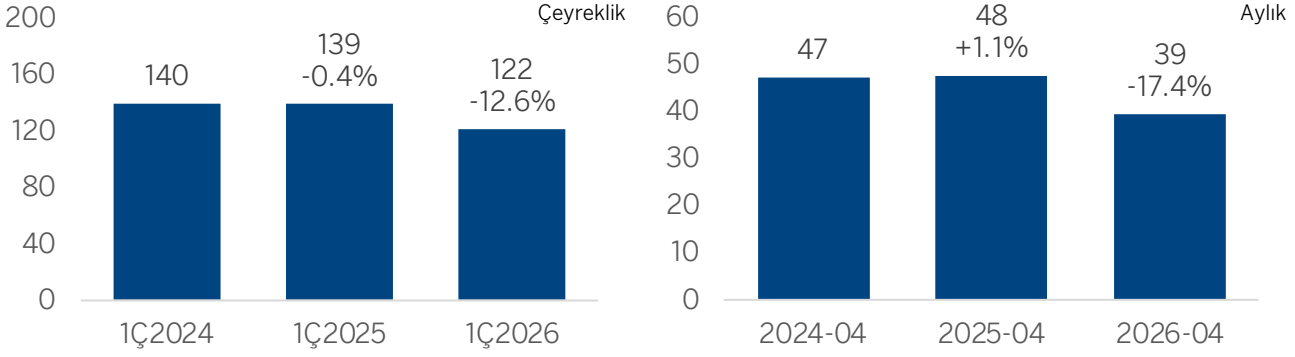


Ayen Enerji (AYEN)

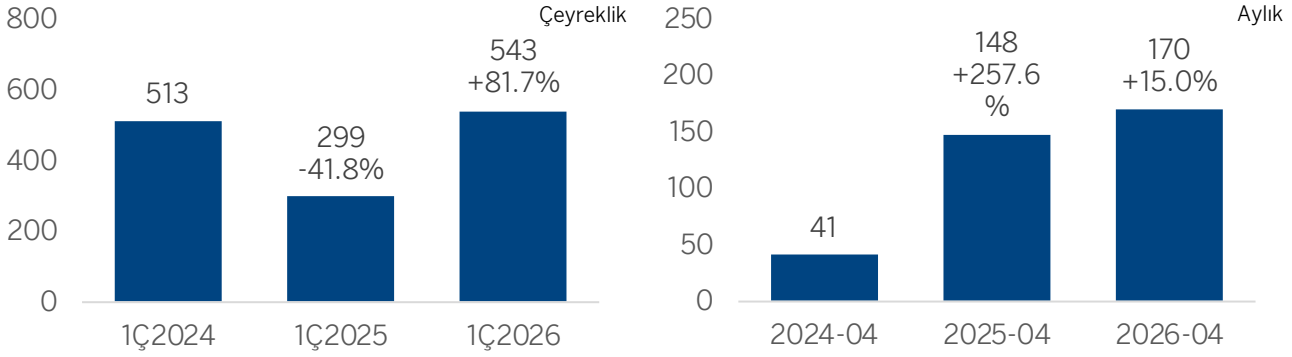


Şirket Üretim Verileri (GWh)

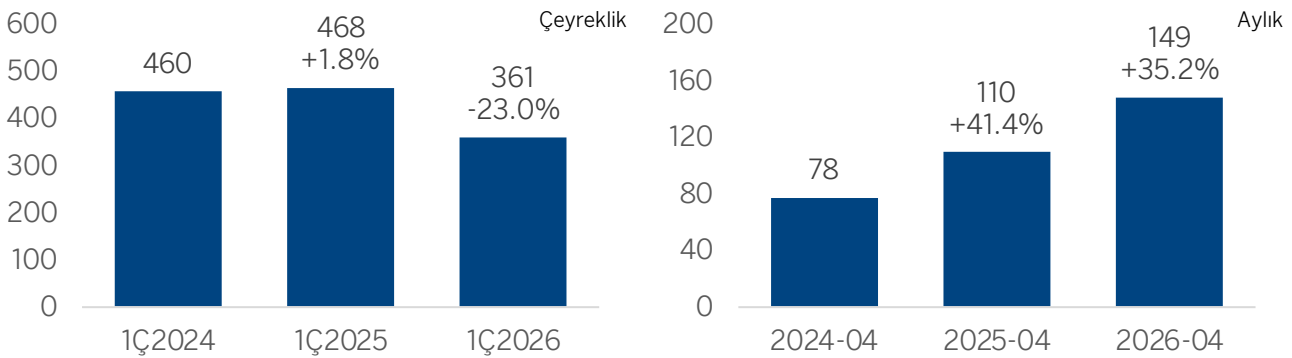
Biotrend (BIOEN)



Çan2 Termik (CANTE)

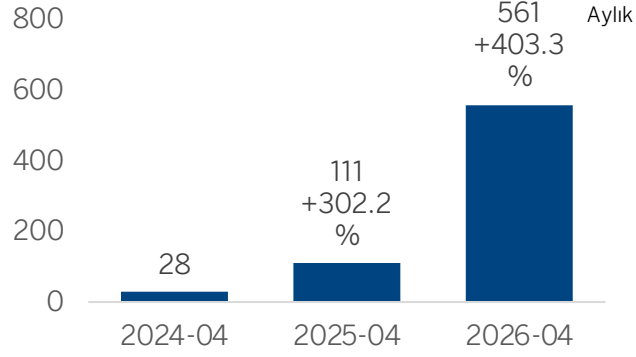
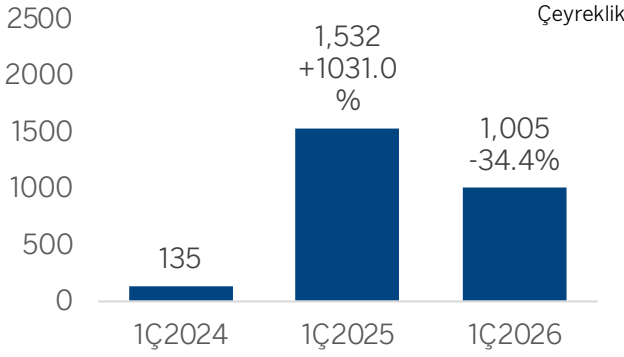


Çatalağzı T. (CATES)

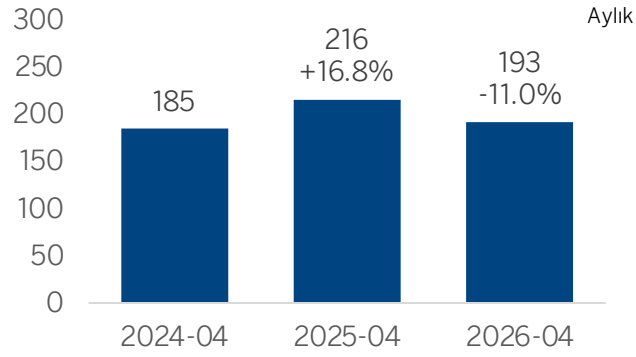
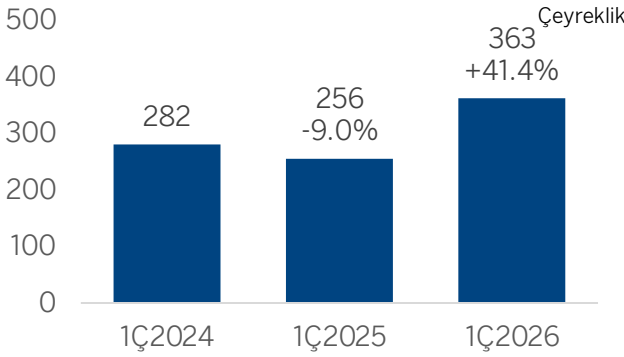


Şirket Üretim Verileri (GWh)

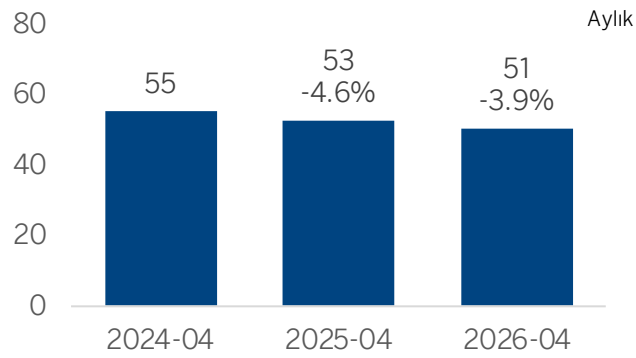
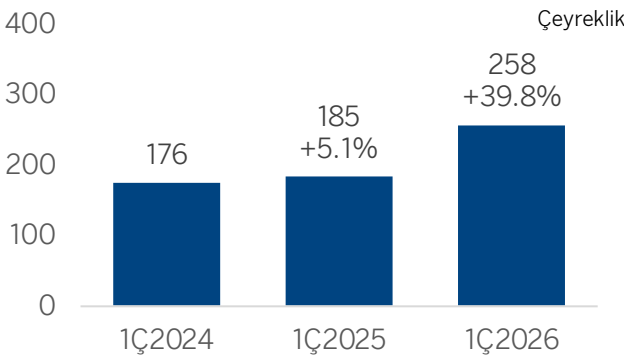
Enka (ENKAI)



IC Enterra (ENTRA)

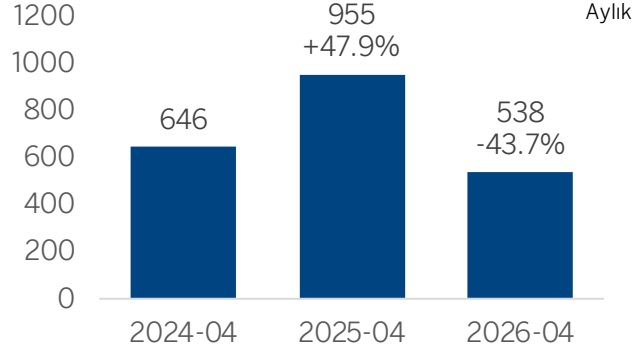
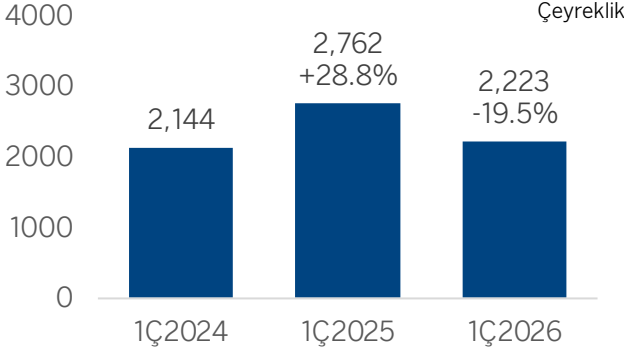


Galata Wind (GWIND)

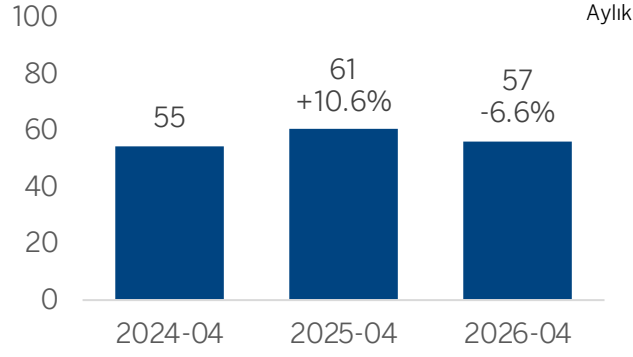
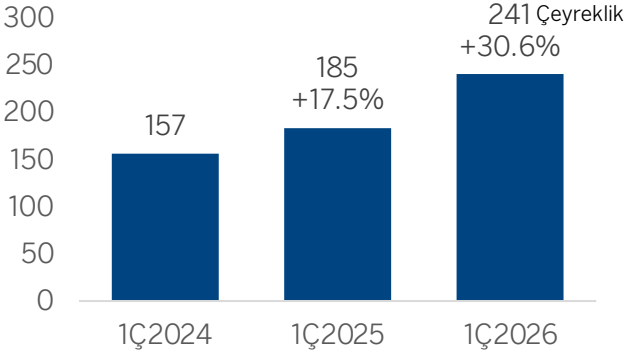


Şirket Üretim Verileri (GWh)

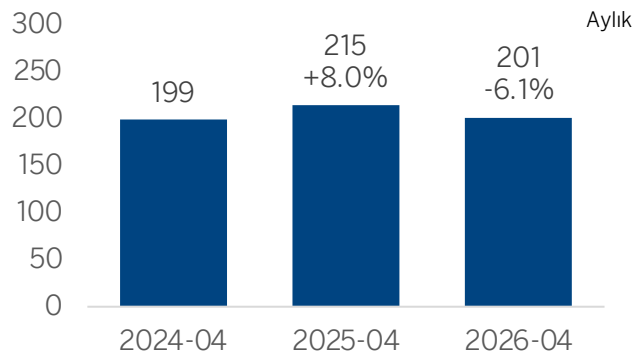
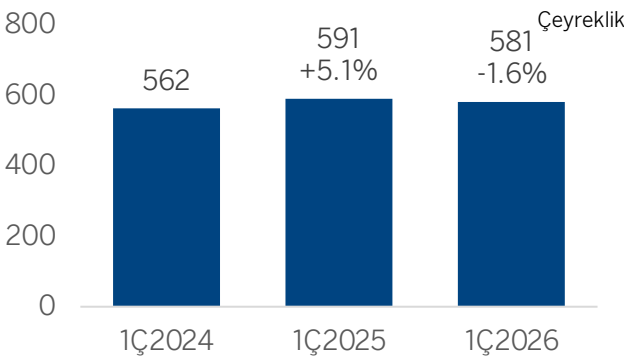
Sabancı (SAHOL)



Tatlıpınar (TATEN)



Zorlu Enerji (ZOREN)



Şirket Çarpanları ve Performans

Şirket Çarpanları

Ticker	FD/FAVÖK	F/K	PD/DD	Net Borç/FAVÖK	FD/Kurulu Güç	Kurulu Güç (MW)
AKENR	32.6		0.5	26.5	24.8	1220.9
AKFYE	10.7	17.5	0.4	2.2	43.1	887.0
AKSEN	11.4	24.3	1.5	3.7	43.6	3138.0
ALARK			0.6	50.8	38.2	1539.3
AYDEM	8.2		0.5	4.0	36.2	1209.6
AYEN	6.8	29.1	0.4	3.3	33.1	412.4
BIOEN	38.5		3.0	14.9	118.1	114.2
CANTE	6.5		0.5	0.2	43.0	330.0
CATES	13.0	4.6	0.5	-0.9	19.8	314.7
ENKAI	7.7	13.1	1.3	-6.2	65.0	4000.0
ENTRA	9.7		0.5	3.5	61.8	488.0
GWIND	8.1	17.2	1.0	0.6	49.0	354.2
SAHOL	27.6	22.5	0.5	22.9	672.2	4500.0
TATEN	13.9		2.7	4.3	58.0	362.0
ZOREN	9.8		0.2	6.6	130.0	531.4

Kaynak: Rasyonet

Hisse Performansı (%)

Ticker	Haftalık	Aylık	3 Aylık	12 Aylık	YBB	YBB BIST100 Rölatif
AKENR	6.95	11.08	-1.26	-8.38	-3.02	-36.57
AKFYE	4.58	1.66	22.33	34.26	41.86	8.31
AKSEN	7.42	8.08	30.81	179.78	21.79	-11.76
ALARK	8.09	13.68	-7.02	17.23	1.37	-32.19
AYDEM	-3.10	-10.28	8.16	70.82	24.67	-8.89
AYEN	-0.67	-1.33	34.58	52.44	47.49	13.93
BIOEN	7.46	29.03	12.32	7.25	29.34	-4.21
CANTE	2.23	10.24	2.23	36.88	8.82	-24.74
CATES	-9.23	-9.84	-1.71	43.42	22.27	-11.28
ENKAI	6.50	17.20	20.60	80.07	46.04	12.49
ENTRA	3.32	0.70	5.98	19.13	12.94	-20.61
GWIND	-3.77	2.61	10.75	25.42	30.08	-3.47
SAHOL	4.55	3.79	-1.73	38.24	20.60	-12.95
TATEN	27.35	22.55	54.76	61.29	26.95	-6.60
ZOREN	4.25	10.76	-6.73	-2.15	3.91	-29.65

Kaynak: Rasyonet

Açıklamalar:

- Bu rapor, aylık olarak yayımlanmaktadır.
- Bu raporda bir değerlendirme çalışması yapılmamaktadır.
- Emtia ve şirket fiyat verileri **Rasyonet**'ten, piyasa takas fiyatı ve şirket üretim verileri ise **EPIAŞ**'in şeffaflık platformundan sağlanmaktadır.
- Petrol, doğal gaz ve kömür fiyatları aktif vade kontrata ait fiyatları göstermektedir.
- Türkiye doğal gaz fiyatı EUR/MWh cinsinden paylaşılırken Isıl değer = 9155 kcal/m³ (Kaynak: BOTAŞ), 1 kWh~860 kcal varsayımlarıyla iletlenmiştir. TL bazlı fiyatlamaya BOTAŞ'ın web sitesinden erişilebilir.
- Şirket üretim verileri, şirketlerin gerçekleştiren üretimlerinden farklılaşabilir, rapora dahil santral listesi **ektedir**.

UYARI NOTU

Yurt içi model Portföy hisseleri, Araştırma Bölümü'nün Endeks Üzeri (EÜ) ve Endekse Paralel (EP) tavsiyesi verdiği hisseler arasından; şirketlerin uzun dönemli mali verilerine dayalı olarak yapılan temel analiz ve kısa vadeli beklentiler bir arada değerlendirilerek oluşturulmuştur. Tercih etmediğimiz hisseler ise benzer analizler ile, Araştırma Bölümü'nün Endekse Paralel (EP) ve Endeks Altı (EA) tavsiyesi verdiği hisseler arasından seçilir. Model Portföy değişiklik raporunda, hissenin portföye giriş ya da çıkış gerekçesi belirtilir. Bir hissenin Model Portföy'e girmesi ya da çıkması uzun vadeli temel tavsiyesinin değiştiği anlamına gelmemektedir. Model Portföy, sanal bir portföy olup; piyasa beklentimiz ve de içerisinde yer alan hisselerin beklentileri doğrultusunda ağırlıklandırılarak kümülatif performansı ile değerlendirilmektedir. Dolayısıyla Model Portföy ve Model Portföy kapsamında yapılan değişimler, yatırımcının risk ve getiri tercihleri ile birebir örtüşmeyebilir.

Burada yer alan yatırım bilgi, yorum ve tavsiyeleri yatırım danışmanlığı kapsamında değildir. Yatırım danışmanlığı hizmeti, yetkili kuruluşlar tarafından kişilerin risk ve getiri tercihleri dikkate alınarak kişiye özel sunulmaktadır. Burada yer alan yorum ve tavsiyeler ise genel niteliktedir. Bu tavsiyeler mali durumunuz ile risk ve getiri tercihlerinize uygun olmayabilir. Bu nedenle, sadece burada yer alan bilgilere dayanılarak yatırım kararı verilmesi beklentilerinize uygun sonuçlar doğurmayabilir.

Veri ve grafikler güvenilirliğine inandığımız sağlam kaynaklardan derlenmiş olup, yapılan yorumlar sadece GARANTİ YATIRIM MENKUL KIYMETLER A.Ş.'nin görüşünü yansıtmaktadır. Bu bilgiler ışığında yapılan ve yapılacak olan ileriye dönük yatırımların sonuçlarından Şirketimiz hiçbir şekilde sorumlu tutulamaz. Ayrıca, Garanti Yatırım Menkul Kıymetler A.Ş.'nin yazılı izni olmadıkça içeriği kısmen ya da tamamen üçüncü kişilerce hiç bir şekil ve ortamda yayımlanamaz, iktisap edilemez, alıntı yapılamaz, kullanılamaz. İlet, gönderilen kişiye özel ve münhasırdır. İlave olarak, bu raporun gönderildiği ve yukarıdaki açıklamalarımız doğrultusunda kullanıldığı ülkelerdeki yasal düzenlemelerden kaynaklı tüm talep ve dava haklarımız saklıdır.