

**BIST100..** Küresel piyasalarda jeopolitik belirsizliklerin etkisiyle temkinli görünüm korunurken, Brent petrol yeniden 100 dolar seviyesinin üzerinde işlem görüyor.

ABD'de TSI 15.30'da Nisan ayı tarım dışı istihdam verisi açıklanacak.

BIST100 endeksinde ise 15.000 üzerinde yatay pozitif görünüm mevcut.14.600 destek bölgesi takip edilebilir.

15.100 -15.180 direnç seviyeleri, 14.920 – 14.850 destek seviyeleri olarak izlenebilir.

**ViOP Haziran Endeks30..** Kontratta teknik görünümde 17.750 seviyesi(5g. ortalama) üzerinde pozitif görünüm devam ediyor. 18.000– 18.100 bölgesi aşılması halinde yükseliş ivme kazanarak 18.500 bölgesine doğru devam edebilir.

Öte yandan geri çekilmelerde ise 17.650—17500 destek bölgesi olarak takip ediyoruz.

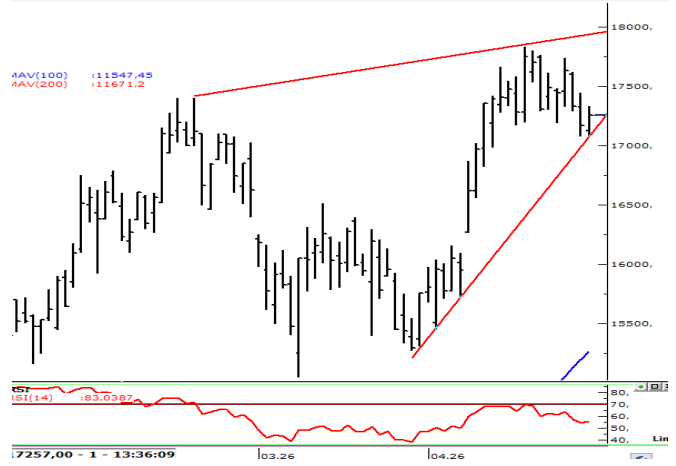
17.650-17.250 bandı destek, 17.950 – 18.100 aralığı direnç bölgesi olarak izlenebilir.

### XU100 (Günlük, TL)



Kaynak : Matriks, Garanti BBVA Yatırım

### ViOP Endeks30 Haziran vade (Günlük, TL)



Kaynak : Matriks, Garanti BBVA Yatırım

### BIST100 USDTRY GÖSTERGE TAHVİL 5Y CDS

Son Değer	BIST100	USDTRY	GÖSTERGE TAHVİL	5Y CDS
15042	45,3600	40,65	227	
Bu Ay Değişim	4,00%	2,00%	-4,91%	-27,24%
Bu Yıl Değişim	33,58%	5,60%	9,22%	2,25%

### Hisse Bazında Para Giriş ve Çıkışları (TL)

EKGYO	EREGL	DAPGM	TERA	PSGYO
56.187.740	40.417.980	17.727.040	16.545.420	14.291.080
SISE	ISCTR	BTCIM	YKBNK	ASELS
- 38.852.630	- 39.522.480	- 50.506.080	- 50.987.400	- 115.937.900

### ABD\$'nin GOÜ Para Birimlerine Karşı Performansı

MACAR FORINTI	RUMEN LEYİ	PERU SOLU	G. AFRIKA RANDI	POLONYA ZLOTY	RUS RUBLESİ
-0,89%	-0,88%	-0,73%	-0,65%	-0,47%	-0,47%
MEKSİKA PESOSU	CEK KORUNASI	BREZİLYA REALI	TAYVAN DOLARI	THAI BAHT	FİLİPİN PEZOSU
-0,42%	-0,41%	-0,33%	-0,24%	-0,24%	-0,11%
SİNGAPUR DOLARI	HONG KONG DOLARI	SİLİ PESOSU	KOLOMBİYA PEZOSU	ARJANTİN PESOSU	CİN YUANI
-0,09%	-0,05%	-0,01%	-0,01%	0,00%	0,05%
ENDONEZYA RUPİSİ	BULGAR LEVİ	TURK LİRASI	MALEZYA RİNGGİT	HİNDİSTAN RUPİSİ	KORE WONU
0,09%	0,12%	0,16%	0,22%	0,27%	0,44%

Kaynak : Matriks, Garanti BBVA Yatırım

### Hisselerin BİST100 Endeksine Etkisi (Puan)

MGROS	IEYHO	BIMAS	TURSG	ASELS
8,93	6,33	4,81	4,52	3,24
KCHOL	ISCTR	YKBNK	TCELL	AKBNK
- 10,21	- 11,04	- 13,42	- 14,27	- 16,04

### BİST100 - En çok Düşen ve Yükselen Hisseler

KLKHO	HEKTS	CVKMD	MIATK	ECILC
10,0%	9,9%	9,0%	5,2%	5,0%
PASEU	DSTKF	PATEK	OYAKC	SOKM
-3,4%	-4,1%	-4,1%	-5,4%	-6,7%

Kaynak : Matriks, Garanti BBVA Yatırım

## DEVAM EDEN YATIRIM FİKİRLERİ

**Yatırım Danışmanlığı**  
8.05.2026 11:46 e-Trader 

## Günlük Bazda Yatırım Fikirleri

Yükseliş Sinyali	Destek2	Destek1	Son	Direnç1	Direnç2
GWIND	26,94	27,75	29,06	30,37	31,184
KCAER	11,98	12,23	12,64	13,05	13,305
KCHOL	204,93	207,44	211,50	215,56	218,07
TRALT	41,81	42,40	43,36	44,32	44,911
ULKER	126,59	128,01	130,30	132,59	134,01
Düşüş Sinyali	Destek2	Destek1	Son	Direnç1	Direnç2
AKBNK	72,81	73,73	75,20	76,68	77,588
AKGRT	7,36	7,47	7,65	7,83	7,9403
PETKM	23,01	23,30	23,76	24,22	24,509
TKFEN	142,12	144,86	149,30	153,74	156,48
TOASO	305,47	311,31	320,75	330,19	336,03



## Yakın Vade Strateji Fikirleri

Trade Önerisi	Pozisyon Gir.	St.Loss	KarAl
---------------	---------------	---------	-------

## Yatırım Fikirleri Performans-NİSAN

Önerilerin Performansı-Aylık/YBB	1,69%	32,89%
BİST-100 Performans (Aylık/YBB)	12,92%	28,25%
Başarı Oranı	61%	
Toplam Öneri Sayısı	804	
Günlük Ort. Öneri Sayısı	9,8	

Gün içi ilk kapanma bölgesine ulaşanlar YEŞİL, stop loss bölgesine gerileyenler KIRMIZI renkle gösterilmektedir

Günlük Bazda Yatırım Fikirleri'nde yer alan hisselerde günlük performans baz alındığından, yatırımcılar ilk aşamada %0.9-%2 ikinci aşamada %3.1-%4 aralıklarını pozisyon kapatma ve/veya kar alma seviyeleri olarak takip edebilirler.

**BİST-100 TAKAS DEĞİŞİMLERİ (YABANCI& EMEKLİLİK FONLARI)**

BİST-100 TAKASTA YABANCI YATIRIMCI ORANI				BİST-100 TAKASTA EMEKLİLİK FONU ORANI			
HİSSE	HAFTALIK DEĞİŞİM	HİSSE	AYLIK DEĞİŞİM	HİSSE	HAFTALIK DEĞİŞİM	HİSSE	AYLIK DEĞİŞİM
ISCTR	0,89%	MGROS	3,44%	PETKM	0,78%	PETKM	5,07%
ALARK	0,68%	ISCTR	2,86%	KRDMD	0,74%	EREGL	2,34%
TSKB	0,51%	ALARK	1,77%	EREGL	0,58%	SASA	2,28%
MGROS	0,47%	DOHOL	1,59%	DOHOL	0,33%	AEFES	2,25%
AEFES	0,46%	PETKM	1,47%	CIMSA	0,33%	DOHOL	1,15%
EKGYO	0,24%	KCHOL	1,39%	MGROS	0,32%	KCHOL	0,84%
EREGL	0,19%	ZOREN	1,23%	SASA	0,28%	CIMSA	0,53%
AGHOL	0,15%	EKGYO	1,17%	KARSN	0,08%	MGROS	0,48%
AKSA	0,15%	ENKAI	1,03%	TUPRS	0,07%	AGHOL	0,44%
ULKER	0,13%	TOASO	0,83%	ALARK	0,06%	ALARK	0,28%
TKFEN	-0,35%	THYAO	-0,77%	TCELL	-0,14%	TOASO	-0,47%
ARCLK	-0,44%	GARAN	-0,90%	TOASO	-0,15%	TTKOM	-0,47%
GARAN	-0,46%	OTKAR	-1,13%	SAHOL	-0,25%	AKBNK	-0,58%
SAHOL	-0,52%	AKSA	-1,24%	FROTO	-0,28%	ASELS	-0,76%
THYAO	-0,64%	FROTO	-1,38%	AKBNK	-0,32%	ULKER	-0,77%
DOAS	-0,79%	AKBNK	-1,47%	TSKB	-0,35%	THYAO	-1,07%
SASA	-0,81%	BRSAN	-1,54%	ISCTR	-0,49%	ISCTR	-1,37%
TAVHL	-0,95%	DOAS	-1,93%	EKGYO	-0,50%	EKGYO	-1,39%
FROTO	-1,07%	SASA	-2,74%	AKSA	-0,52%	KRDMD	-1,60%
AKBNK	-1,93%	TAVHL	-3,47%	THYAO	-0,59%	FROTO	-2,41%

**Hem Yabancı Yatırımcı ve Hem Emeklilik Fonu Takasında Değişimler (Haftalık)**

Artanlar	Azalanlar
AEFES	AKBNK
AKSEN	ARCLK
ALARK	FROTO
DOHOL	GARAN
ENKAI	SAHOL
KARSN	THYAO
KCHOL	VESTL
MGROS	YKBNK
TUPRS	
ULKER	
ZOREN	

## Günlük Strateji Fikirlerinde Öne Çıkan Hisse

## GWIND (Gün,TL)

Destek : 28,84 – 28,28  
Direnc : 29,60 – 30,90

NET SATISLAR 11:46:38-11:51:38		
Kurum	MALİYET	Net Lot
BANK-OF-AMERICA Y	29,15	-17.496
VAKIF YAT.	29,14	-11.299
MIDAS MENKUL	29,12	-5.603
INFO YATIRIM MENK	29,14	-4.320
DENİZ YATIRIM	29,14	-1.520
YATIRIM-FINANSMA	29,16	-1.487
TRIVE	29,14	-1.000
QNB YATIRIM MENK	29,11	-89

NET ALISLAR 11:46:38-11:51:38		
Kurum	MALİYET	Net Lot
ZİRAAT YAT.	29,14	10.198
YAPI KREDİ YAT.	29,13	8.547
TEB YATIRIM	29,16	7.803
MARBAS MENKUL	29,14	3.525
COLENDİ MENKUL	29,14	2.890
AK YATIRIM	29,12	2.742
HSBC YATIRIM	29,15	2.500
DYAK YATIRIM	29,18	1.950
GARANTI BBVA	29,14	1.508
IS YATIRIM	29,13	629

## 26-03 Bilanço Verileri

F/K	17,1	FD Adet	161.599.803	NakitNetTem.	339.999.930
PD/DD	1,00	FDOran	% 29,92	Tem.Verimliliği	2,18
DefterDeğeri	29,05	P.Değeri	15.724.800.000	ÖzSermaye	15.688.842.293
Beta 100	0,62	Net Kar	164.148.082	Sermaye	540.000.000
FD/FAVÖK	8,04	PD/EFK	9,68	Ihracat %	0,00

Kaynak : Matriks, Garanti BBVA Yatırım

Özgür Yurtdaşseven  
Direktör[OYurtdasseven@garantibbvayatirim.com.tr](mailto:OYurtdasseven@garantibbvayatirim.com.tr)Haluk Acar  
Yönetici[HAcar@garantibbvayatirim.com.tr](mailto:HAcar@garantibbvayatirim.com.tr)Arif Emre Mursaloğlu  
Yönetmen[ArifMu@garantibbvayatirim.com.tr](mailto:ArifMu@garantibbvayatirim.com.tr)Merve Bölen  
Yönetmen[MerveBole@garantibbvayatirim.com.tr](mailto:MerveBole@garantibbvayatirim.com.tr)

**YASAL UYARILAR** Bu rapordaki veri ve grafikler güvenilirliğine inandığımız sağlam kaynaklardan derlenmiş olup, yapılan yorumlar sadece GARANTİ YATIRIM MENKUL KIYMETLER A.Ş.'nin görüşünü yansıtmaktadır. Türkiye Garanti Bankası BBVA A.Ş.'nin bu rapordaki veri ve içeriğe ilişkin herhangi bir sorumluluğu bulunmamaktadır. Bu bilgiler ışığında yapılan ve yapılacak olan ileriye dönük yatırımların sonuçlarından Şirketimiz ve Türkiye Garanti Bankası BBVA A.Ş. hiçbir şekilde sorumlu tutulamaz. Ayrıca, Garanti Yatırım Menkul Kıymetler A.Ş.'nin yazılı izni olmadıkça bu raporların içeriği kısmen ya da tamamen üçüncü kişilerce hiçbir şekilde ve ortamda yayınlanamaz, iktisap edilemez, alıntı yapılamaz, kullanılamaz. Rapor gönderilen kişiye özel ve münhasırdır. İlave olarak, bu raporun gönderildiği özel ve yukarıdaki açıklamalarımız doğrultusunda kullanıldığı ülkelerdeki yasal düzenlemelerden kaynaklı tüm talep ve dava haklarımız saklıdır. Sermaye Piyasası Kurulunun "Yatırım Hizmetleri ve Faaliyetleri ile Yan Hizmetlere İlişkin Esaslar Hakkında Tebliğ"i Uyarınca Yayımlanan Uyarı Notu : Burada yer alan yatırım bilgi, yorum ve tavsiyeleri yatırım danışmanlığı kapsamında değildir. Yatırım danışmanlığı hizmeti, yetkili kuruluşlar tarafından kişilerin risk ve getiri tercihleri dikkate alınarak kişiye özel sunulmaktadır. Burada yer alan yorum ve tavsiyeler ise genel niteliktedir. Bu tavsiyeler mali durumunuz ile risk ve getiri tercihlerinize uygun olmayabilir. Bu nedenle, sadece burada yer alan bilgilere dayanarak yatırım kararı verilmesi beklentilerinize uygun sonuçlar doğurmayabilir. Sermaye Piyasası Kurulunun "Yatırım Hizmetleri ve Faaliyetleri ile Yan Hizmetlere İlişkin Esaslar Hakkında Tebliğ"i Uyarınca Yapılacak Uyarı: Size sunduğumuz yatırım bilgi, yorum ve tavsiyeleri yatırım danışmanlığı kapsamında değildir. Bu tavsiyeler genel nitelikte olup, özel olarak sizin mali durumunuz ile risk ve getiri tercihlerinize uygun olarak hazırlanmadı. Bu nedenle, sadece burada yer alan bilgilere dayanarak yatırım kararı verilmesi beklentilerinize uygun sonuçlar doğurmayabilir