

BIST100.. Petrol fiyatları, ABD ve İran arasında anlaşma sağlanacağına yönelik beklentilerin zayıflamasıyla, küresel piyasalarda sınırlı risk iştah yaşanıyor.

ABD'de TSI 15:30'da nisan ayı TÜFE verileri açıklanacak.

BIST100 endeksinde ise küresel risk iştahındaki zayıflığa paralel 15.000 altında %1 civarı değer kaybı görülüyor.

15.000 -15.150 direnç seviyeleri, 14.700 – 14.600 destek seviyeleri olarak izlenebilir.

ViOP Haziran Endeks30.. 18.000 seviyesi üzerinde kalıcılık sağlayamayan kontratta 17.700 seviyesine doğru geri çekilme ile birlikte negatif seyir görülmekte.

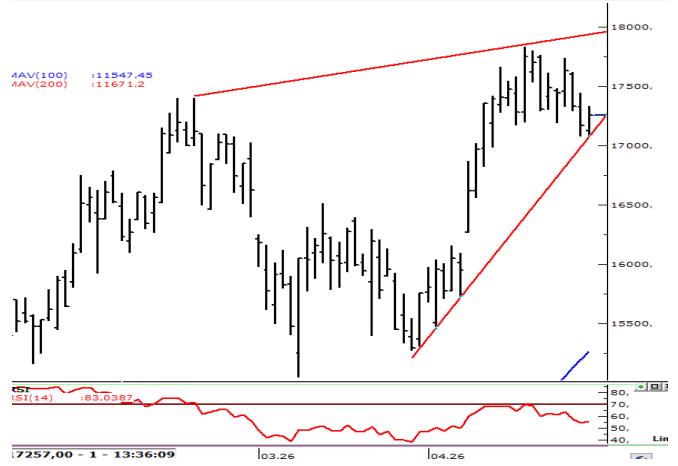
17.800-17.600 bandı destek, 18.000 – 18.100 aralığı direnç bölgesi olarak izlenebilir.

XU100 (Günlük, TL)



Kaynak : Matriks, Garanti BBVA Yatırım

ViOP Endeks30 Haziran vade (Günlük, TL)



Kaynak : Matriks, Garanti BBVA Yatırım

BIST100 USDTRY GÖSTERGE TAHVİL 5Y CDS

Son Değer	BIST100	USDTRY	GÖSTERGE	TAHVİL	5Y CDS
15042	15042	45,3600	40,65	227	227
Bu Ay Değişim	4,00%	2,00%	-4,91%	-27,24%	-27,24%
Bu Yıl Değişim	33,58%	5,60%	9,22%	2,25%	2,25%

ABD\$'nin GOÜ Para Birimlerine Karşı Performansı

PERU SOLU	BREZİLYA REALI	RUS RUBLESİ	KOLOMBİYA PEZOSU	CINYUANI	ARJANTIN PESOSU
-0,65%	-0,40%	-0,40%	-0,17%	-0,02%	0,00%
HONG KONG DOLARI	SİLİ PESOSU	RUMEN LEYİ	MALEZYA RINGGIT	TURK LIRASI	BULGAR LEVİ
0,01%	0,01%	0,04%	0,04%	0,06%	0,12%
POLONYA ZLOTY	CEK KORUNASI	MEKSİKA PESOSU	SİNGAPUR DOLARI	ENDONEZYA RUPİSİ	G. AFRIKA RANDI
0,12%	0,13%	0,15%	0,15%	0,19%	0,22%
TAYVAN DOLARI	THAI BAHT	MACAR FORINTI	KORE WONU	HİNDİSTAN RUPİSİ	FİLİPİN PEZOSU
0,25%	0,63%	0,67%	0,71%	0,85%	1,18%

Kaynak : Matriks, Garanti BBVA Yatırım

Hisse Bazında Para Giriş ve Çıkışları (TL)

EKGYO	EREGL	DAPGM	TERA	PSGYO
56.187.740	40.417.980	17.727.040	16.545.420	14.291.080
SISE	ISCTR	BTCIM	YKBNK	ASELS
- 38.852.630	- 39.522.480	- 50.506.080	- 50.987.400	- 115.937.900

Hisselerin BİST100 Endeksinde Etkisi (Puan)

MGROS	IEYHO	BIMAS	TURSG	ASELS
8,93	6,33	4,81	4,52	3,24
KCHOL	ISCTR	YKBNK	TCELL	AKBNK
- 10,21	- 11,04	- 13,42	- 14,27	- 16,04

BİST100 - En çok Düşen ve Yükselen Hisseler

GENIL	KRDMD	PETKM	CWENE	ZOREN
10,0%	8,7%	6,6%	6,5%	6,3%
ENKAI	PASEU	EFOR	DSTKF	KLRHO
-3,9%	-4,2%	-4,4%	-7,3%	-8,2%

Kaynak : Matriks, Garanti BBVA Yatırım

DEVAM EDEN YATIRIM FİKİRLERİ

**Yatırım Danışmanlığı**

e-Trader

12.05.2026 11:46

Günlük Bazda Yatırım Fikirleri

 Yükseliş Sinyali	Destek2	Destek1	Son	Direnç1	Direnç2
TABGD	273,19	276,37	281,50	286,63	289,81
TOASO	301,72	307,56	317,00	326,44	332,28
ULKER	126,79	128,02	130,00	131,98	133,21
ARCLK	113,57	114,65	116,40	118,15	119,23
SAHOL	95,93	97,24	99,35	101,46	102,77
 Düşüş Sinyali	Destek2	Destek1	Son	Direnç1	Direnç2
SISE	49,19	50,40	52,35	54,30	55,505
KRDMD	41,29	42,39	44,16	45,93	47,033



Yakın Vade Strateji Fikirleri

Trade Önerisi	Pozisyon Gir.	St.Loss	KarAl
VAKBN-AL	32,14	31,52	32,6

Yatırım Fikirleri Performans-NİSAN

Önerilerin Performansı-Aylık/YBB	1,69%	32,89%
BİST-100 Performans (Aylık/YBB)	12,92%	28,25%
Başarı Oranı	61%	
Toplam Öneri Sayısı	804	
Günlük Ort. Öneri Sayısı	9,8	

Gün içi ilk kapanma bölgesine ulaşanlar YEŞİL, stop loss bölgesine gerileyenler KIRMIZI renkle gösterilmektedir

Günlük Bazda Yatırım Fikirleri'nde yer alan hisselerde günlük performans baz alındığından, yatırımcılar ilk aşamada %0.9-%2 ikinci aşamada %3.1-%4 aralıklarını pozisyon kapatma ve/veya kar alma seviyeleri olarak takip edebilirler.

Günlük Strateji Fikirlerinde Öne Çıkan Hisse

ULKER (Gün, TL)



Destek: 127,50 – 126,00
Direnc: 128,90 – 131,50

NET SATISLAR		
Kurum	MALİYET	Net Lot
IS YATIRIM	128,50	-3.080
YAPI KREDİ YAT.	128,46	-2.446
QNB YATIRIM MENK	128,50	-1.400
AHLATCI YATIRIM M	128,60	-400
INFO YATIRIM MENK	128,40	-300
MIDAS MENKUL	128,55	-274
ATA YATIRIM	128,60	-104
ZİRAAT YAT.	128,61	-103
A1 CAPITAL MENKU	128,50	-100
COLENDI MENKUL	128,50	-100

NET ALISLAR		
Kurum	MALİYET	Net Lot
MARBAS MENKUL	128,50	6.280
AK YATIRIM	128,45	629
DENİZ YATIRIM	128,50	502
GARANTI BBVA	128,60	416
TACIRLER YAT.	128,40	309
YATIRIM-FINANSM	128,53	165
KUVEYT-TURK YATI	128,50	75
HALK YATIRIM	128,50	4
TRIVE	128,60	4
DYAK YATIRIM	128,50	1

26-03 Bilanço Verileri

F/K	12,52	FD Adet	151.341.387	NakitNetTem.	2.532.999.980
PD/DD	0,97	FDOran	% 40,98	Tem.Verimliliği	5,34
DefterDeğeri	132,76	P.Değeri	47.451.947.368	ÖzSermaye	49.023.532.000
Beta 100	1,01	Net Kar	1.585.688.000	Sermaye	369.275.855
FD/FAVÖK	4,86	PD/EFK	2,97	Ihracat %	13,66

Kaynak : Matriks, Garanti BBVA Yatırım

Özgür Yurtdaşseven
Direktör

OYurtdasseven@garantibbvayatirim.com.tr

Haluk Acar
Yönetici

HAcar@garantibbvayatirim.com.tr

Arif Emre Mursaloğlu
Yönetmen

ArifMu@garantibbvayatirim.com.tr

Merve Bölen
Yönetmen

MerveBole@garantibbvayatirim.com.tr

YASAL UYARILAR Bu rapordaki veri ve grafikler güvenilirliğine inandığımız sağlam kaynaklardan derlenmiş olup, yapılan yorumlar sadece GARANTİ YATIRIM MENKUL KIYMETLER A.Ş.'nin görüşünü yansıtmaktadır. Türkiye Garanti Bankası BBVA A.Ş.'nin bu rapordaki veri ve içeriğe ilişkin herhangi bir sorumluluğu bulunmamaktadır. Bu bilgiler ışığında yapılan ve yapılacak olan ileriye dönük yatırımların sonuçlarından Şirketimiz ve Türkiye Garanti Bankası BBVA A.Ş. hiçbir şekilde sorumlu tutulamaz. Ayrıca, Garanti Yatırım Menkul Kıymetler A.Ş.'nin yazılı izni olmadıkça bu raporların içeriği kısmen ya da tamamen üçüncü kişilerce hiçbir şekilde ve ortamda yayınlanamaz, iktisap edilemez, alıntı yapılamaz, kullanılamaz. Rapor gönderilen kişiye özel ve münhasırdır. İlave olarak, bu raporun gönderildiği ve yukarıdaki açıklamalarımız doğrultusunda kullanıldığı ülkelerdeki yasal düzenlemelerden kaynaklı tüm talep ve dava haklarımız saklıdır. Sermaye Piyasası Kurulunun "Yatırım Hizmetleri ve Faaliyetleri ile Yan Hizmetlere İlişkin Esaslar Hakkında Tebliğ"i Uyarınca Yayımlanan Uyarı Notu : Burada yer alan yatırım bilgi, yorum ve tavsiyeleri yatırım danışmanlığı kapsamında değildir. Yatırım danışmanlığı hizmeti, yetkili kuruluşlar tarafından kişilerin risk ve getiri tercihleri dikkate alınarak kişiye özel sunulmaktadır. Burada yer alan yorum ve tavsiyeler ise genel niteliktedir. Bu tavsiyeler mali durumunuz ile risk ve getiri tercihlerinize uygun olmayabilir. Bu nedenle, sadece burada yer alan bilgilere dayanarak yatırım kararı verilmesi beklentilerinize uygun sonuçlar doğurmayabilir. Sermaye Piyasası Kurulunun "Yatırım Hizmetleri ve Faaliyetleri ile Yan Hizmetlere İlişkin Esaslar Hakkında Tebliğ"i Uyarınca Yapılacak Uyarı: Size sunduğumuz yatırım bilgi, yorum ve tavsiyeleri yatırım danışmanlığı kapsamında değildir. Bu tavsiyeler genel nitelikte olup, özel olarak sizin mali durumunuz ile risk ve getiri tercihlerinize uygun olarak hazırlanmadı. Bu nedenle, sadece burada yer alan bilgilere dayanarak yatırım kararı verilmesi beklentilerinize uygun sonuçlar doğurmayabilir