

**BİST100..** TCMB Başkanı Fatih Karahan, yılın ikinci Enflasyon Raporu'nda 2026 enflasyon ara hedefinin %16'dan %24'e yükseltildiğini, 2026 yıl sonu enflasyon tahmininin ise %26 olarak belirlendiğini açıkladı.

BİST100 endeksinde ise 14.600 destek seviyesi üzerinde tepki alımları etkili oluyor.

Perakende hisselerinde pozitif ayrışma dikkat çekerken, XTCRT endeksi %2,24 primli .

14.550-14.500 destek, 14.700-14.750 direnç seviyeleri olarak izlenebilir.

**ViOP Haziran Endeks30..** 18.000 seviyelerinde hız kazanan kar satışlarının ardından kontratta 17.200-17.350 bandında dengelenme arayışı mevcut.

17.350 seviyesi altında zayıf görünüm korunurken, 17.000 bandına yaklaşıldıkça tepki alımları gündeme gelebilir.

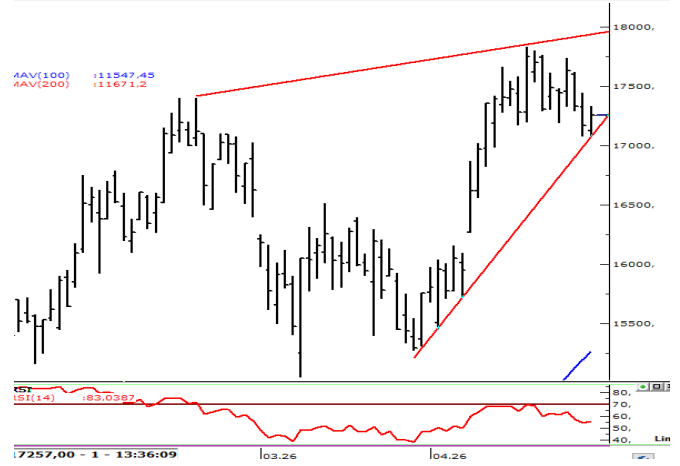
17.200-17.120 seviyeleri destek, 17.380-17.450 seviyeleri direnç bölgesi olarak izlenebilir.

### XU100 (Günlük, TL)



Kaynak : Matriks, Garanti BBVA Yatırım

### ViOP Endeks30 Haziran vade (Günlük, TL)



Kaynak : Matriks, Garanti BBVA Yatırım

### BİST100 USDTRY GÖSTERGE TAHVİL 5Y CDS

Son Değer	14696	45,4350	42,16	232
Bu Ay Değişim	1,76%	0,54%	2,28%	-23,68%
Bu Yıl Değişim	30,50%	5,79%	13,27%	13,73%

### ABD\$'nın GOÜ Para Birimlerine Karşı Performansı

PERU SOLU	FILIPIN PEZOSU	ENDONEZYA RUPISI	MEKSİKA PESOSU	BULGARLEVI	KORE WONU
0,94%	0,19%	0,17%	0,12%	0,12%	0,09%
SINGAPUR DOLARI	HINDİSTAN RUPISI	HONG KONG DOLARI	G. AFRIKA RANDI	<b>TURK LIRASI</b>	MALEZYA RİNGGİT
0,08%	0,07%	0,04%	0,04%	0,04%	0,03%
TAYVAN DOLARI	ARJANTİN PESOSU	THAI BAHT	KOLOMBİYA PEZOSU	CİN YUANI	ÇEK KORUNASI
0,02%	0,00%	-0,01%	-0,01%	-0,02%	-0,03%
RUMEN LEYİ	MACAR FORINTI	SİLİ PESOSU	POLONYA ZLOTY	BREZİLYA REALI	RUS RUBLESİ
-0,03%	-0,03%	-0,04%	-0,18%	-0,29%	-1,32%

Kaynak : Matriks, Garanti BBVA Yatırım

### Hisse Bazında Para Giriş ve Çıkışları (TL)

EKGYO	EREGL	DAPGM	TERA	PSGYO
56.187.740	40.417.980	17.727.040	16.545.420	14.291.080
SISE	ISCTR	BTCIM	YKBNK	ASELS
- 38.852.630	- 39.522.480	- 50.506.080	- 50.987.400	- 115.937.900

### Hisselerin BİST100 Endeksine Etkisi (Puan)

MGROS	IEYHO	BIMAS	TURSG	ASELS
8,93	6,33	4,81	4,52	3,24
KCHOL	ISCTR	YKBNK	TCELL	AKBNK
- 10,21	- 11,04	- 13,42	- 14,27	- 16,04

### BİST100 - En çok Düşen ve Yükselen Hisseler

GENİL	KRDMD	PETKM	CWENE	ZOREN
10,0%	8,7%	6,6%	6,5%	6,3%
ENKAI	PASEU	EFOR	DSTKF	KLRHO
-3,9%	-4,2%	-4,4%	-7,3%	-8,2%

Kaynak : Matriks, Garanti BBVA Yatırım

## DEVAM EDEN YATIRIM FİKİRLERİ




Yatırım Danışmanlığı



e-Trader

14.05.2026 11:28

## Günlük Bazda Yatırım Fikirleri

 Yükseliş Sinyali	Destek2	Destek1	Son	Direnç1	Direnç2
AKBNK	69,49	70,28	71,55	72,82	73,61
CANTE	1,62	1,66	1,72	1,78	1,816
EKGYO	19,02	19,40	20,02	20,64	21,02
EUPWR	57,27	58,16	59,60	61,04	61,93
GWIND	27,66	28,06	28,72	29,38	29,78
ODAS	7,42	7,56	7,80	8,04	8,182
SOKM	50,18	50,80	51,80	52,80	53,42
THYAO	299,32	301,11	304,00	306,89	308,7
 Düşüş Sinyali	Destek2	Destek1	Son	Direnç1	Direnç2
ASELS	397,76	403,49	412,75	422,01	427,7
EREGL	37,91	38,90	40,50	42,10	43,09

Gün içi ilk kapanma bölgesine ulaşanlar YEŞİL, stop loss bölgesine gerileyenler KIRMIZI renkle gösterilmektedir

Günlük Bazda Yatırım Fikirleri'nde yer alan hisselerde günlük performans baz alındığından, yatırımcılar ilk aşamada %0.9-%2 ikinci aşamada %3.1-%4 aralıklarını pozisyon kapatma ve/veya kar alma seviyeleri olarak takip edebilirler.

## Yakın Vade Strateji Fikirleri

Trade Onerisi	Pozisyon Gir.	St.Loss	KarAl
---------------	---------------	---------	-------

## Yatırım Fikirleri Performans-NISAN

Onerilerin Performansı-Aylık/YBB	1,69%	32,89%
BIST-100 Performans (Aylık/YBB)	12,92%	28,25%
Başarı Oranı	61%	
Toplam Oneri Sayısı	804	
Günlük Ort. Oneri Sayısı	9,8	

**BİST-100 TAKAS DEĞİŞİMLERİ (YABANCI& EMEKLİLİK FONLARI)**

BİST-100 TAKASTA YABANCI YATIRIMCI ORANI				BİST-100 TAKASTA EMEKLİLİK FONU ORANI			
HİSSE	HAFTALIK DEĞİŞİM	HİSSE	AYLIK DEĞİŞİM	HİSSE	HAFTALIK DEĞİŞİM	HİSSE	AYLIK DEĞİŞİM
EREGL	1,55%	ENJSA	4,79%	EKGYO	1,06%	PETKM	4,67%
ENJSA	1,17%	EUPWR	2,81%	KRDMD	1,05%	TABGD	2,09%
CWENE	1,16%	CWENE	2,79%	TAVHL	0,88%	AEFES	1,69%
KRDMD	1,00%	MGROS	2,71%	ANHYT	0,83%	SASA	1,67%
TKFEN	0,91%	ALTNY	2,67%	SDTTR	0,71%	ANHYT	1,53%
ZOREN	0,87%	ALARK	2,33%	SAHOL	0,64%	ALARK	1,43%
TSPOR	0,73%	DOHOL	2,17%	ALARK	0,57%	KRDMD	1,38%
SASA	0,68%	BSOKE	2,14%	EUPWR	0,52%	DOHOL	1,23%
DOHOL	0,67%	ISCTR	2,13%	PETKM	0,52%	SDTTR	1,19%
BRSAN	0,61%	ASELS	1,99%	MIATK	0,41%	SELEC	0,98%
BSOKE	-0,34%	AKSA	-1,26%	TTKOM	-0,19%	ULKER	-0,83%
SMRTG	-0,43%	KONTR	-1,78%	ENKAI	-0,21%	OTKAR	-1,13%
ISCTR	-0,47%	DOAS	-1,95%	ALTNY	-0,22%	ISMEN	-1,21%
MPARK	-0,50%	SASA	-2,00%	ANSGR	-0,22%	TSKB	-1,22%
MIATK	-0,58%	AKFYE	-2,05%	SOKM	-0,31%	ISCTR	-1,51%
KONTR	-0,61%	MIATK	-2,28%	OTKAR	-0,33%	THYAO	-1,55%
ISMEN	-0,66%	SMRTG	-2,54%	AKSA	-0,50%	FROTO	-1,76%
TAVHL	-1,25%	PASEU	-3,72%	TSKB	-0,64%	EUPWR	-2,50%
SDTTR	-2,35%	FROTO	-3,92%	ENJSA	-1,00%	GESAN	-2,69%
FROTO	-2,50%	TAVHL	-4,69%	ISMEN	-1,05%	ENJSA	-3,10%

**Hem Yabancı Yatırımcı ve Hem Emeklilik Fonu Takasında Değişimler (Haftalık)**
**Artanlar**

 ALARK  
 EREGL  
 PETKM

**Azalanlar**

 ALTNY  
 GARAN  
 ISMEN  
 THYAO  
 TTKOM

Günlük Strateji Fikirlerinde Öne Çıkan Hisse

THYAO (Gün,TL)



Destek: 305,00 – 301,50  
Direnc: 308,50 – 310,50

NET SATISLAR 11:27:15-11:32:15		
Kurum	MALİYET	Net Lot
YATIRIM-FINANSMA	306,41	-12.934
AK YATIRIM	306,22	-10.930
TEB YATIRIM	306,49	-10.871
INFO YATIRIM MENK	306,25	-8.998
TACIRLER YAT.	306,25	-6.595
ZIRAAT YAT.	306,22	-1.353
FIBA YATIRIM	306,25	-1.000
PHILLIPCAPITAL ME	306,25	-100
DENİZ YATIRIM	306,17	-62

NET ALISLAR 11:27:15-11:32:15		
Kurum	MALİYET	Net Lot
BANK-OF-AMERICA Y	306,25	9.947
VAKIF YAT.	306,25	8.066
OSMANLI YATIRIM M	306,34	7.519
QNB YATIRIM MENK	306,50	6.196
IS YATIRIM	306,28	5.801
YAPI KREDİ YAT.	306,26	5.205
ATA YATIRIM	306,42	3.200
GARANTI BBVA	306,40	2.082
MIDAS MENKUL	306,61	2.060
AT CAPITAL MENKU	306,25	1.842

26-03 Bilanço Verileri

F/K	3,28	FD Adet	695.904.111	NakitNetTem.	
PD/DD	0,44	FDOran	% 50,42	Tem.Verimliliği	0,00
DefterDeğeri	700,28	P.Değeri	422.970.000.000	ÖzSermaye	986.388.000.000
Beta 100	0,98	Net Kar	9.915.000.000	Sermaye	1.380.000.000
FD/FAVÖK	5,63	PD/EFK	0,00	Ihracat %	92,81

Kaynak : Matriks, Garanti BBVA Yatırım

Özgür Yurtdaşseven  
Direktör

[OYurtdasseven@garantibbvayatirim.com.tr](mailto:OYurtdasseven@garantibbvayatirim.com.tr)

Haluk Acar  
Yönetici

[HAcar@garantibbvayatirim.com.tr](mailto:HAcar@garantibbvayatirim.com.tr)

Arif Emre Mursaloğlu  
Yönetmen

[ArifMu@garantibbvayatirim.com.tr](mailto:ArifMu@garantibbvayatirim.com.tr)

Merve Bölen  
Yönetmen

[MerveBole@garantibbvayatirim.com.tr](mailto:MerveBole@garantibbvayatirim.com.tr)

**YASAL UYARILAR** Bu rapordaki veri ve grafikler güvenilirliğine inandığımız sağlam kaynaklardan derlenmiş olup, yapılan yorumlar sadece GARANTİ YATIRIM MENKUL KIYMETLER A.Ş.'nin görüşünü yansıtmaktadır. Türkiye Garanti Bankası BBVA A.Ş.'nin bu rapordaki veri ve içeriğe ilişkin herhangi bir sorumluluğu bulunmamaktadır. Bu bilgiler ışığında yapılan ve yapılacak olan ileriye dönük yatırımların sonuçlarından Şirketimiz ve Türkiye Garanti Bankası BBVA A.Ş. hiçbir şekilde sorumlu tutulamaz. Ayrıca, Garanti Yatırım Menkul Kıymetler A.Ş.'nin yazılı izni olmadıkça bu raporların içeriği kısmen ya da tamamen üçüncü kişilerce hiçbir şekilde ve ortamda yayınlanamaz, iktisap edilemez, alıntı yapılamaz, kullanılamaz. Rapor gönderilen kişiye özel ve münhasırdır. İlave olarak, bu raporun gönderildiği ve yukarıdaki açıklamalarımız doğrultusunda kullanıldığı ülkelerdeki yasal düzenlemelerden kaynaklı tüm talep ve dava haklarımız saklıdır. Sermaye Piyasası Kurulunun "Yatırım Hizmetleri ve Faaliyetleri ile Yan Hizmetlere İlişkin Esaslar Hakkında Tebliğ"i Uyarınca Yayımlanan Uyarı Notu : Burada yer alan yatırım bilgi, yorum ve tavsiyeleri yatırım danışmanlığı kapsamında değildir. Yatırım danışmanlığı hizmeti, yetkili kuruluşlar tarafından kişilerin risk ve getiri tercihleri dikkate alınarak kişiye özel sunulmaktadır. Burada yer alan yorum ve tavsiyeler ise genel niteliktedir. Bu tavsiyeler mali durumunuz ile risk ve getiri tercihlerinize uygun olmayabilir. Bu nedenle, sadece burada yer alan bilgilere dayanarak yatırım kararı verilmesi beklentilerinize uygun sonuçlar doğurmayabilir. Sermaye Piyasası Kurulunun "Yatırım Hizmetleri ve Faaliyetleri ile Yan Hizmetlere İlişkin Esaslar Hakkında Tebliğ"i Uyarınca Yapılacak Uyarı: Size sunduğumuz yatırım bilgi, yorum ve tavsiyeleri yatırım danışmanlığı kapsamında değildir. Bu tavsiyeleri genel nitelikte olup, özel olarak sizin mali durumunuz ile risk ve getiri tercihlerinize uygun olarak hazırlanmadı. Bu nedenle, sadece burada yer alan bilgilere dayanarak yatırım kararı verilmesi beklentilerinize uygun sonuçlar doğurmayabilir