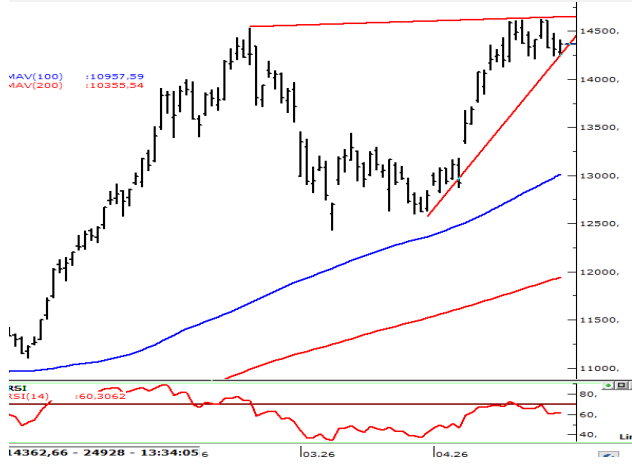


**BIST100..** Jeopolitik risklerin yeniden ön plana çıkmasıyla Brent petrol fiyatları 110 dolar sınırında seyrediyor. BIST100 endeksinde 14.333 seviyesinde açılış ardından satış baskısı sürerken %2'ye yaklaşan değer kaybı görülüyor. Perakende ve sınıai hisselerindeki satışlar öne çıkarken, zayıf görünümün endeks geneline yayıldığını izliyoruz. Kısa vadeli teknik göstergeler aşırı satım bölgesine yaklaşıp da yükseliş imesinin yeniden güç kazanabilmesi adına 14.400-14.500 bandı üzeri kalıcılık önemini koruyor. 14.200-14.000 destek, 14.400-14.500 direnç seviyeleri olarak izlenebilir.

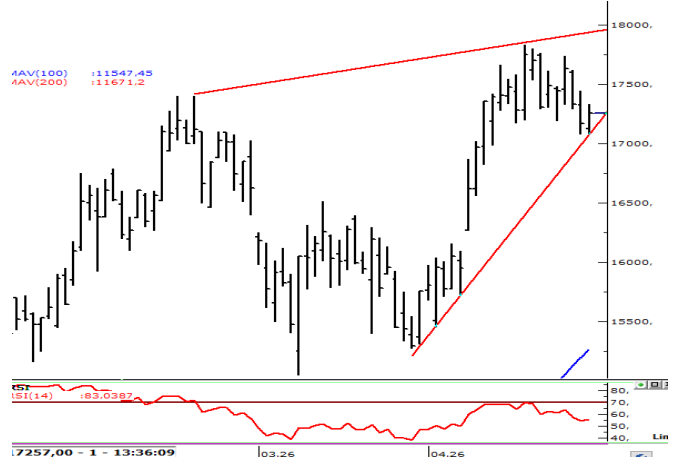
**VİOP Haziran Endeks30..** Teknik görünümde 50 g. ortalama altında satıcı seyr görülürken, kontratta 16.400 seviyesi kısa vadeli destek ve olası tepki alımları açısından takip edilebilir. Buna karşın satış baskısının derinleşmesi halinde 16.400-16.000 bandında dalgalı ve zayıf seyrin devamı görülebilir. 16.400 - 16.000 seviyeleri destek, 16.600-16.700 seviyeleri direnç bölgesi olarak izlenebilir.

### XU100 (Günlük, TL)



Kaynak : Matriks, Garanti BBVA Yatırım

### VİOP Endeks30 Haziran vade (Günlük, TL)



Kaynak : Matriks, Garanti BBVA Yatırım

	BIST100	USDTRY	GÖSTERGE TAHVİL	5Y CDS
<b>Son Değer</b>	<b>14079</b>	<b>45,5700</b>	<b>43,01</b>	<b>245</b>
<b>Bu Ay Değişim</b>	<b>-2,51%</b>	<b>0,84%</b>	<b>4,34%</b>	<b>-19,41%</b>
<b>Bu Yıl Değişim</b>	<b>25,02%</b>	<b>6,10%</b>	<b>15,56%</b>	<b>20,10%</b>

### Hisse Bazında Para Giriş ve Çıkışları (TL)

EKGYO	EREGL	DAPGM	TERA	PSGYO
56.187.740	40.417.980	17.727.040	16.545.420	14.291.080
SISE	ISCTR	BTCIM	YKBNK	ASELS
- 38.852.630	- 39.522.480	- 50.506.080	- 50.987.400	- 115.937.900

### ABD\$'nın GOÜ Para Birimlerine Karşı Performansı

RUMEN LEYİ	MALEZYA RINGGIT	ENDONEZYA RUPISI	HINDISTAN RUPISI	CIN YUANI	KORE WONU
0,96%	0,70%	0,56%	0,39%	0,36%	0,31%
FILIPIN PEZOSU	TURK LIRASI	TAYVAN DOLARI	BULGAR LEVİ	THAI BAHT	CEK KORUNASI
0,19%	0,19%	0,14%	0,12%	0,08%	0,06%
ARJANTIN PEZOSU	MACAR FORINTI	HONG KONG DOLARI	SINGAPUR DOLARI	POLONYA ZLOTY	SILI PEZOSU
0,01%	0,01%	0,00%	-0,02%	-0,02%	-0,05%
MEKSIKA PEZOSU	G. AFRIKA RANDI	KOLOMBIYA PEZOSU	PERU SOLU	RUS RUBLESİ	BREZILYA REALI
-0,09%	-0,09%	-0,31%	-0,42%	-0,54%	-0,57%

Kaynak : Matriks, Garanti BBVA Yatırım

### Hisselerin BİST100 Endeksine Etkisi (Puan)



MGROS	IEYHO	BIMAS	TURSG	ASELS
8,93	6,33	4,81	4,52	3,24
KCHOL	ISCTR	YKBNK	TCELL	AKBNK
- 10,21	- 11,04	- 13,42	- 14,27	- 16,04

### BİST100 - En çok Düşen ve Yükselen Hisseler

RALYH	ALTNY	PETKM	PATEK	TUPRS
2,6%	2,0%	1,8%	1,5%	1,5%
TKFEN	TURSG	SARKY	DSTKF	KONTR
-5,1%	-5,9%	-6,5%	-9,3%	-10,0%

Kaynak : Matriks, Garanti BBVA Yatırım

## DEVAM EDEN YATIRIM FİKİRLERİ

**Garanti BBVA**  
Yatırım Fikirleri  
Yatırım Danışmanlığı  
18.05.2026 12:44  
e-Trader 

## Günlük Bazda Yatırım Fikirleri

Yükseliş Sinyali	Destek2	Destek1	Son	Direnç1	Direnç2
EREGL	37,55	38,34	39,62	40,90	41,69
HEKTS	4,24	4,37	4,59	4,81	4,9414
OYAKC	21,66	21,96	22,44	22,92	23,219
TTKOM	59,10	60,10	61,70	63,30	64,298
TUPRS	253,06	255,14	258,50	261,86	263,94
Düşüş Sinyali	Destek2	Destek1	Son	Direnç1	Direnç2
KRDMD	39,14	40,22	41,98	43,74	44,822
KTLEV	122,61	124,98	128,80	132,62	134,99

Gün içi ilk kapanma bölgesine ulaşanlar YEŞİL, stop loss bölgesine gerileyenler KIRMIZI renkle gösterilmektedir

Günlük Bazda Yatırım Fikirleri'nde yer alan hisselerde günlük performans baz alındığından, yatırımcılar ilk aşamada %0.9-%2 ikinci aşamada %3.1-%4 aralıklarını pozisyon kapatma ve/veya kar alma seviyeleri olarak takip edebilirler.

## Yakın Vade Strateji Fikirleri

Trade Önerisi	Pozisyon Gir.	St.Loss	KarAl
TCELL	107,1	104,40	109,1

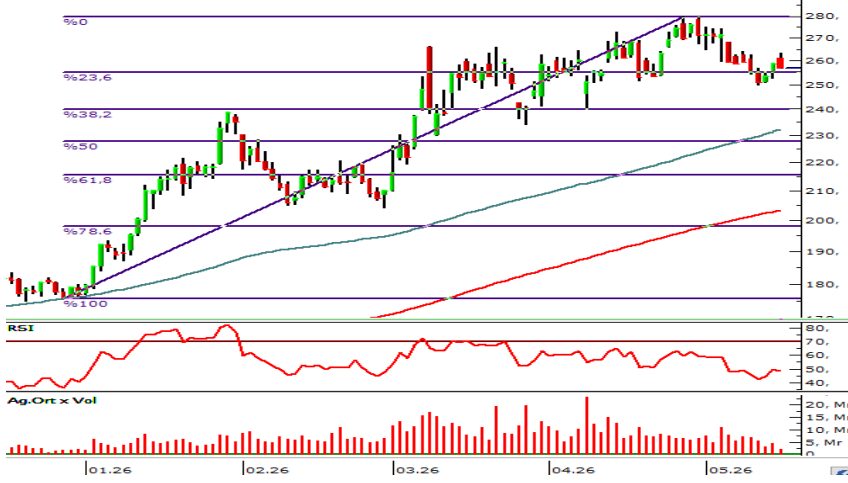
## Yatırım Fikirleri Performans-NİSAN

Önerilerin Performansı-Aylık/YBB	1,69%	32,89%
BİST-100 Performans (Aylık/YBB)	12,92%	28,25%
Başarı Oranı	61%	
Toplam Öneri Sayısı	804	
Günlük Ort. Öneri Sayısı	9,8	

## Günlük Strateji Fikirlerinde Öne Çıkan Hisse

### TUPRS (Gün,TL)

**Destek: 255,00 – 250,50**  
**Direnç : 259,50 – 262,50**



NET SATISLAR 12:44:57-12:49:57		
Kurum	MALİYET	Net Lot
BANK-OF-AMERICA Y	257,00	-11,486
ZIRAAT YAT.	256,73	-3,374
AK YATIRIM	256,68	-2,447
YAPI KREDİ YAT.	256,70	-1,167
PHILLIPCAPITAL ME	256,75	-399
YATIRIM-FİNANSM	256,75	-200
BULLS YATIRIM ME	256,75	-200
VAKIF YAT.	255,84	-67
GARANTI BBVA	255,90	-41
OYAK YATIRIM	256,68	-41

NET ALISLAR 12:44:57-12:49:57		
Kurum	MALİYET	Net Lot
TEB YATIRIM	256,80	6,301
HALK YATIRIM	256,75	3,654
INFO YATIRIM MENK.	257,00	2,133
MIDAS MENKUL	257,07	1,982
UNLU MENKUL DEG	257,00	1,113
TACIRLER YAT.	256,75	1,000
A1 CAPITAL MENKU	257,01	950
KUVEYT-TURK YATI	257,02	702
MARBAS MENKUL	256,75	519
IS YATIRIM	256,94	503

x 26-03 Bilanço Verileri					
F/K	13,73	FD Adet	938.356.483	NakitNetTem.	28.049.999.755
PD/DD	1,40	FDOran	% 48,59	Tem.Verimliliği	5,66
DefterDeğeri	183,55	P.Değeri	495.186.468.686	ÖzSermaye	353.670.740.000
Beta 100	0,14	Net Kar	3.709.759.000	Sermaye	1.926.795.598
FD/FAVÖK	5,89	PD/EFK	9,50	İhracat %	24,63

Kaynak : Matriks, Garanti BBVA Yatırım

**Özgür Yurtdaşseven**  
**Direktör**

[OYurtdasseven@garantibbvayatirim.com.tr](mailto:OYurtdasseven@garantibbvayatirim.com.tr)

**Haluk Acar**  
**Yönetici**

[HAcar@garantibbvayatirim.com.tr](mailto:HAcar@garantibbvayatirim.com.tr)

**Arif Emre Mursaloğlu**  
**Yönetmen**

[ArifMu@garantibbvayatirim.com.tr](mailto:ArifMu@garantibbvayatirim.com.tr)

**Merve Bölen**  
**Yönetmen**

[MerveBole@garantibbvayatirim.com.tr](mailto:MerveBole@garantibbvayatirim.com.tr)

**YASAL UYARILAR** Bu rapordaki veri ve grafikler güvenilirliğine inandığımız sağlam kaynaklardan derlenmiş olup, yapılan yorumlar sadece GARANTİ YATIRIM MENKUL KIYMETLER A.Ş.'nin görüşünü yansıtmaktadır. Türkiye Garanti Bankası BBVA A.Ş.'nin bu rapordaki veri ve içeriğe ilişkin herhangi bir sorumluluğu bulunmamaktadır. Bu bilgiler ışığında yapılan ve yapılacak olan ileriye dönük yatırımların sonuçlarından Şirketimiz ve Türkiye Garanti Bankası BBVA A.Ş. hiçbir şekilde sorumlu tutulamaz. Ayrıca, Garanti Yatırım Menkul Kıymetler A.Ş.'nin yazılı izni olmadıkça bu raporların içeriği kısmen ya da tamamen üçüncü kişilerce hiçbir şekilde ve ortamda yayınlanamaz, iktisap edilemez, alıntı yapılamaz, kullanılamaz. Rapor gönderilen kişiye özel ve münhasırdır. İlave olarak, bu raporun gönderildiği ve yukarıdaki açıklamalarımız doğrultusunda kullanıldığı ülkelerdeki yasal düzenlemelerden kaynaklı tüm talep ve dava haklarımız saklıdır. Sermaye Piyasası Kurulunun "Yatırım Hizmetleri ve Faaliyetleri ile Yan Hizmetlere İlişkin Esaslar Hakkında Tebliğ"i Uyarınca Yayımlanan Uyarı Notu : Burada yer alan yatırım bilgi, yorum ve tavsiyeleri yatırım danışmanlığı kapsamında değildir. Yatırım danışmanlığı hizmeti, yetkili kuruluşlar tarafından kişilerin risk ve getiri tercihleri dikkate alınarak kişiye özel sunulmaktadır. Burada yer alan yorum ve tavsiyeler ise genel niteliktedir. Bu tavsiyeler mali durumunuz ile risk ve getiri tercihlerinize uygun olmayabilir. Bu nedenle, sadece burada yer alan bilgilere dayanarak yatırım kararı verilmesi beklentilerinize uygun sonuçlar doğurmayabilir. Sermaye Piyasası Kurulunun "Yatırım Hizmetleri ve Faaliyetleri ile Yan Hizmetlere İlişkin Esaslar Hakkında Tebliğ"i Uyarınca Yapılacak Uyarı: Size sunduğumuz yatırım bilgi, yorum ve tavsiyeleri yatırım danışmanlığı kapsamında değildir. Bu tavsiyeler genel nitelikte olup, özel olarak sizin mali durumunuz ile risk ve getiri tercihlerinize uygun olarak hazırlanmadı. Bu nedenle, sadece burada yer alan bilgilere dayanarak yatırım kararı verilmesi beklentilerinize uygun sonuçlar doğurmayabilir