

BIST100.. İran, ABD'nin barış önerisini değerlendirirken Trump'ın "birkaç gün" beklemeye hazır olduğunu söylemesi, jeopolitik tansiyonun yakından izlenmeye devam edeceğine işaret ediyor.

BIST100 endeksinde 14.000 seviyesi altında satış baskısıyla başlayan görünüm gün içerisinde 13.800-13.900 bandında dengelenme çabasına dönüşmüş durumda.

13.800-13.900 destek bölgesi çevresinde kısa vadeli tepki alımları gündeme gelebilir.

13.900-13.800 destek, 14.000-14.200 direnç seviyeleri olarak izlenebilir.

ViOP Haziran Endeks30.. Kontratta satıcılı seyrin devamıyla birlikte 16.200 seviyesine doğru geri çekilmenin sürdüğünü görüyoruz. Kısa vadeli tepki denemeleri açısından 16.150-16.200 bandı ilk destek bölgesi olarak takip edilebilir.

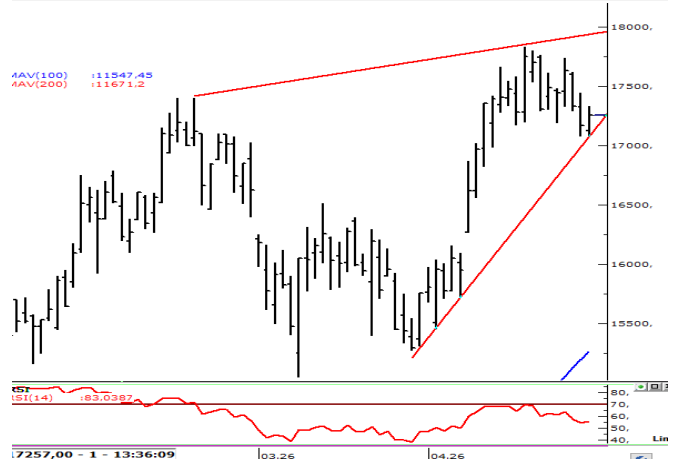
16.150 - 16.000 seviyeleri destek, 16.400-16.500 seviyeleri direnç bölgesi olarak izlenebilir.

XU100 (Günlük, TL)



Kaynak : Matriks, Garanti BBVA Yatırım

ViOP Endeks30 Haziran vade (Günlük, TL)



Kaynak : Matriks, Garanti BBVA Yatırım

BIST100 USDTRY GÖSTERGE TAHVİL 5Y CDS

Son Değer	13826	45,6150	43,78	241
Bu Ay Değişim	-4,27%	0,94%	6,21%	-20,72%
Bu Yıl Değişim	22,78%	6,20%	17,62%	18,14%

ABD\$'nin GOÜ Para Birimlerine Karşı Performansı

KORE WONU	G. AFRIKA RANDI	THAI BAHT	RUMEN LEYİ	FILIPIN PEZOSU	MACAR FORINTI
0,66%	0,44%	0,31%	0,25%	0,21%	0,20%
POLONYA ZLOTY	MEKSIKA PESOSU	ENDONEZYA RUPISI	BULGAR LEVİ	CEK KORUNASI	SINGAPUR DOLARI
0,17%	0,14%	0,12%	0,12%	0,11%	0,11%
TURK LIRASI	KOLOMBIYA PEZOSU	HONG KONG DOLARI	SILI PESOSU	ARJANTIN PESOSU	TAYVAN DOLARI
0,05%	0,03%	0,02%	-0,01%	-0,04%	-0,06%
HINDISTAN RUPISI	MALEZYA RINGGIT	CIN YUANI	BREZILYA REALI	PERU SOLU	RUS RUBLESİ
-0,19%	-0,19%	-0,20%	-0,21%	-0,34%	-0,71%

Kaynak : Matriks, Garanti BBVA Yatırım

Hisse Bazında Para Giriş ve Çıkışları (TL)

EKGYO	EREGL	DAPGM	TERA	PSGYO
56.187.740	40.417.980	17.727.040	16.545.420	14.291.080
SISE	ISCTR	BTCIM	YKBNK	ASELS
- 38.852.630	- 39.522.480	- 50.506.080	- 50.987.400	- 115.937.900

Hisselerin BİST100 Endeksine Etkisi (Puan)

MGROS	IEYHO	BIMAS	TURSG	ASELS
8,93	6,33	4,81	4,52	3,24
KCHOL	ISCTR	YKBNK	TCELL	AKBNK
- 10,21	- 11,04	- 13,42	- 14,27	- 16,04

BİST100 - En çok Düşen ve Yükselen Hisseler

RALYH	ALTNY	PETKM	PATEK	TUPRS
2,6%	2,0%	1,8%	1,5%	1,5%
TKFEN	TURSG	SARKY	DSTKF	KONTR
-5,1%	-5,9%	-6,5%	-9,3%	-10,0%

Kaynak : Matriks, Garanti BBVA Yatırım

DEVAM EDEN YATIRIM FİKİRLERİ

Yatırım
Danışmanlığı

e-Trader

21.05.2026 12:08

Günlük Bazda Yatırım Fikirleri

 Yükseliş Sinyali	Destek2	Destek1	Son	Direnç1	Direnç2
AKBNK	67,21	67,93	69,10	70,27	70,99
CIMSA	50,20	50,95	52,15	53,35	54,1
EREGL	37,43	37,89	38,64	39,39	39,85
KRDMD	37,36	38,44	40,20	41,96	43,04
SAHOL	90,26	91,18	92,65	94,13	95,04
SOKM	47,97	48,71	49,90	51,09	51,83
TTKOM	60,24	60,97	62,15	63,33	64,06
 Düşüş Sinyali	Destek2	Destek1	Son	Direnç1	Direnç2
ASTOR	329,26	334,99	344,25	353,51	359,2

Yakın Vade Strateji Fikirleri

Trade Onerisi Pozisyon Gir. St.Loss KarAl

Yatırım Fikirleri Performans-NISAN

Onerilerin Performansı-Aylık/YBB	1,69%	32,89%
BIST-100 Performans (Aylık/YBB)	12,92%	28,25%
Başarı Oranı	61%	
Toplam Oneri Sayısı	804	
Günlük Ort. Oneri Sayısı	9,8	

Gün içi ilk kapanma bölgesine ulaşanlar YEŞİL, stop loss bölgesine gerileyenler KIRMIZI renkle gösterilmektedir

Günlük Bazda Yatırım Fikirleri'nde yer alan hisselerde günlük performans baz alındığından, yatırımcılar ilk aşamada %0.9-%2 ikinci aşamada %3.1-%4 aralıklarını pozisyon kapatma ve/veya kar alma seviyeleri olarak takip edebilirler.

BİST-100 TAKAS DEĞİŞİMLERİ (YABANCI& EMEKLİLİK FONLARI)

BİST-100 TAKASTA YABANCI YATIRIMCI ORANI				BİST-100 TAKASTA EMEKLİLİK FONU ORANI			
HİSSE	HAFTALIK DEĞİŞİM	HİSSE	AYLIK DEĞİŞİM	HİSSE	HAFTALIK DEĞİŞİM	HİSSE	AYLIK DEĞİŞİM
BRSAN	5,18%	BRSAN	5,33%	BRSAN	3,22%	BRSAN	5,33%
TOASO	0,60%	ALARK	2,56%	KRDMD	0,74%	ALARK	2,56%
PETKM	0,53%	EREGL	1,86%	SASA	0,59%	EREGL	1,86%
ZOREN	0,43%	ZOREN	1,79%	AEFES	0,32%	ZOREN	1,79%
CCOLA	0,26%	ISCTR	1,46%	VAKBN	0,22%	ISCTR	1,46%
AGHOL	0,22%	PETKM	1,45%	AKSA	0,19%	PETKM	1,45%
DOAS	0,17%	DOHOL	1,42%	EREGL	0,16%	DOHOL	1,42%
AKSEN	0,15%	EKGYO	1,09%	PETKM	0,16%	EKGYO	1,09%
DOHOL	0,14%	KCHOL	1,04%	TUPRS	0,11%	KCHOL	1,04%
KARSN	0,11%	TOASO	1,03%	SISE	0,09%	TOASO	1,03%
VAKBN	-0,21%	THYAO	-0,95%	DOHOL	-0,09%	THYAO	-0,95%
ISCTR	-0,25%	AKSA	-1,00%	ALARK	-0,09%	AKSA	-1,00%
KRDMD	-0,28%	ECILC	-1,08%	KCHOL	-0,11%	ECILC	-1,08%
MGROS	-0,29%	DOAS	-1,09%	TAVHL	-0,15%	DOAS	-1,09%
AKBNK	-0,36%	TTKOM	-1,33%	GUBRF	-0,16%	TTKOM	-1,33%
TAVHL	-0,49%	GARAN	-1,43%	TTKOM	-0,17%	GARAN	-1,43%
AEFES	-0,54%	AKBNK	-1,63%	ENKAI	-0,25%	AKBNK	-1,63%
TTKOM	-0,79%	TAVHL	-3,76%	MGROS	-0,37%	TAVHL	-3,76%
FROTO	-1,36%	SASA	-3,99%	FROTO	-0,57%	SASA	-3,99%
SASA	-2,71%	FROTO	-5,28%	EKGYO	-0,91%	FROTO	-5,28%

Hem Yabancı Yatırımcı ve Hem Emeklilik Fonu Takasında Değişimler (Haftalık)

Artanlar	Azalanlar
AKSA	AKBNK
BRSAN	FROTO
EREGL	GUBRF
KARSN	MGROS
PETKM	OTKAR
SAHOL	PGSUS
TUPRS	TAVHL
ZOREN	THYAO
	TKFEN
	TTKOM

Günlük Strateji Fikirlerinde Öne Çıkan Hisse

AKBNK (Gün,TL)



Destek: 68,00 – 67,10
Direnc: 70,00 – 71,10

NET SATISLAR 12:08:58-12:13:58		
Kurum	MALİYET	Net Lot
BANK-OF-AMERICA Y	68,54	-145.162
TEB YATIRIM	68,45	-80.639
MIDAS MENKUL	68,55	-51.434
VAKIF YAT.	68,50	-47.055
TACIRLER YAT.	68,61	-33.015
YATIRIM-FINANSMA	68,48	-29.328
OSMANLI YATIRIM M	68,59	-26.045
QNB YATIRIM MENK	68,53	-23.888
INFO YATIRIM MENK	68,59	-20.695
PHILLIPCAPITAL ME	68,51	-16.160

NET ALISLAR 12:08:58-12:13:58		
Kurum	MALİYET	Net Lot
YAPI KREDI YAT.	68,52	269.704
BULLS YATIRIM ME	68,51	130.000
IS YATIRIM	68,61	86.222
MARBAS MENKUL	68,65	7.576
TERA YATIRIM MEN	68,60	2.500
OYAK YATIRIM	68,55	2.284
SEKER YATIRIM	68,40	50

26-03 Bilanço Verileri

F/K	5,69	FD Adet	2.795.917.591	NakitNetTem.	9.731.956.000
PD/DD	1,18	FDO oran	% 53,76	Tem.Verimliliği	2,73
DefterDeğeri	58,19	P.Değeri	356.720.000.000	ÖzSermaye	302.597.564.000
Beta 100	1,51	Net Kar	19.178.575.000	Sermaye	5.200.000.000
FD/FAVÖK	0,00	PD/EFK	0,00	İhracat %	0,00

Kaynak: Matriks, Garanti BBVA Yatırım

Özgür Yurtdaşseven
Direktör

OYurtdasseven@garantibbvayatirim.com.tr

Haluk Acar
Yönetici

HAcar@garantibbvayatirim.com.tr

Arif Emre Mursaloğlu
Yönetmen

ArifMu@garantibbvayatirim.com.tr

Merve Bölen
Yönetmen

MerveBole@garantibbvayatirim.com.tr

YASAL UYARILAR Bu rapordaki veri ve grafikler güvenilirliğine inandığımız sağlam kaynaklardan derlenmiş olup, yapılan yorumlar sadece GARANTİ YATIRIM MENKUL KIYMETLER A.Ş.'nin görüşünü yansıtmaktadır. Türkiye Garanti Bankası BBVA A.Ş.'nin bu rapordaki veri ve içeriğe ilişkin herhangi bir sorumluluğu bulunmamaktadır. Bu bilgiler ışığında yapılan ve yapılacak olan ileriye dönük yatırımların sonuçlarından Şirketimiz ve Türkiye Garanti Bankası BBVA A.Ş. hiçbir şekilde sorumlu tutulamaz. Ayrıca, Garanti Yatırım Menkul Kıymetler A.Ş.'nin yazılı izni olmadıkça bu raporların içeriği kısmen ya da tamamen üçüncü kişilerce hiçbir şekilde ve ortamda yayınlanamaz, iktisap edilemez, alıntı yapılamaz, kullanılamaz. Rapor gönderilen kişiye özel ve münhasırdır. İlave olarak, bu raporun gönderildiği ve yukarıdaki açıklamalarımız doğrultusunda kullanıldığı ülkelerdeki yasal düzenlemelerden kaynaklı tüm talep ve dava haklarımız saklıdır. Sermaye Piyasası Kurulunun "Yatırım Hizmetleri ve Faaliyetleri ile Yan Hizmetlere İlişkin Esaslar Hakkında Tebliğ"i Uyarınca Yayımlanan Uyarı Notu : Burada yer alan yatırım bilgi, yorum ve tavsiyeleri yatırım danışmanlığı kapsamında değildir. Yatırım danışmanlığı hizmeti, yetkili kuruluşlar tarafından kişilerin risk ve getiri tercihleri dikkate alınarak kişiye özel sunulmaktadır. Burada yer alan yorum ve tavsiyeler ise genel niteliktedir. Bu tavsiyeler mali durumunuz ile risk ve getiri tercihlerinize uygun olmayabilir. Bu nedenle, sadece burada yer alan bilgilere dayanarak yatırım kararı verilmesi beklentilerinize uygun sonuçlar doğurmayabilir. Sermaye Piyasası Kurulunun "Yatırım Hizmetleri ve Faaliyetleri ile Yan Hizmetlere İlişkin Esaslar Hakkında Tebliğ"i Uyarınca Yapılacak Uyarı: Size sunduğum yatırım bilgi, yorum ve tavsiyeleri yatırım danışmanlığı kapsamında değildir. Bu tavsiyeler genel nitelikte olup, özel olarak sizin mali durumunuz ile risk ve getiri tercihlerinize uygun olarak hazırlanmadı. Bu nedenle, sadece burada yer alan bilgilere dayanarak yatırım kararı verilmesi beklentilerinize uygun sonuçlar doğurmayabilir