

**BIST100..** ABD ve İran barış sürecinde ilerlemelere devam ederken, uranyum ve Hürmüz Boğazı geçiş ücretleri konusunda anlaşmazlıklar da sürüyor. İçeride ise siyasi haber akışı etkili oluyor.

BIST100 endeksinde 15.204 zirvesi sonrası başlayan gerilemede ana destek bölgesi olan 12.900 çevresine ulaşıldı.

13.500-13.000 aralığında dengelenme çabası devam edebilir.

13.200-13.100 destek, 13.420-13.500 direnç seviyeleri olarak izlenebilir.

**ViOP Haziran Endeks30..** Kontratta sert satışların etkisiyle 14.359 seviyesine ulaşılmamasının ardından 15.500'e doğru yüksek oynaklık içeren yükselişler gerçekleşiyor.

15.000 çevresinde haber akışının da etkisiyle denge arayışı sürebilir.

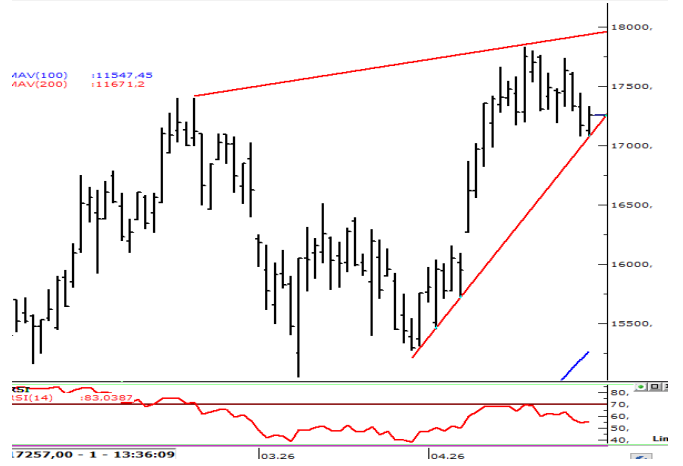
15.450 - 15.380 seviyeleri destek, 15.600-15.700 seviyeleri direnç bölgesi olarak izlenebilir.

### XU100 (Günlük, TL)



Kaynak : Matriks, Garanti BBVA Yatırım

### ViOP Endeks30 Haziran vade (Günlük, TL)



Kaynak : Matriks, Garanti BBVA Yatırım

### BIST100 USDTRY GÖSTERGE TAHVİL 5Y CDS

Son Değer	13375	45,7400	43,83	255
Bu Ay Değişim	-7,39%	1,22%	6,33%	-16,12%
Bu Yıl Değişim	18,77%	6,50%	17,76%	25,00%

### ABD\$'nın GOÜ Para Birimlerine Karşı Performansı

BREZİLYA REALI	HINDİSTAN RUPİSİ	TAYVAN DOLARI	PERU SOLU PEZOSU	KOLOMBİYA PEZOSU	ARJANTIN PESOSU
-0,26%	-0,22%	-0,18%	-0,09%	0,00%	0,00%
HONG KONG DOLARI	CIN YUANI	SİLİ PESOSU	ÇEK KORUNASI	BULGAR LEVİ	MALEZYA RİNGGİT
0,02%	0,03%	0,04%	0,11%	0,12%	0,16%
RUMEN LEYİ	RUS RUBLESİ	SİNGAPUR DOLARI	MEKSİKA PESOSU	MACAR FORINTI	FİLİPİN PEZOSU
0,18%	0,18%	0,19%	0,20%	0,20%	0,21%
G. AFRIKA RANDI	THAI BAHT	POLONYA ZLOTY	ENDONEZYA RUPİSİ	TURK LİRASI	KORE WONU
0,23%	0,24%	0,24%	0,34%	0,37%	0,93%

Kaynak : Matriks, Garanti BBVA Yatırım

### Hisse Bazında Para Giriş ve Çıkışları (TL)

EKGYO	EREGL	DAPGM	TERA	PSGYO
56.187.740	40.417.980	17.727.040	16.545.420	14.291.080
SISE	ISCTR	BTCIM	YKBNK	ASELS
- 38.852.630	- 39.522.480	- 50.506.080	- 50.987.400	- 115.937.900

### Hisselerin BİST100 Endeksine Etkisi (Puan)

MGROS	IEYHO	BIMAS	TURSG	ASELS
8,93	6,33	4,81	4,52	3,24
KCHOL	ISCTR	YKBNK	TCELL	AKBNK
- 10,21	- 11,04	- 13,42	- 14,27	- 16,04

### BİST100 - En çok Düşen ve Yükselen Hisseler

RALYH	ALTNY	PETKM	PATEK	TUPRS
2,6%	2,0%	1,8%	1,5%	1,5%
TKFEN	TURSG	SARKY	DSTKF	KONTR
-5,1%	-5,9%	-6,5%	-9,3%	-10,0%

Kaynak : Matriks, Garanti BBVA Yatırım

## DEVAM EDEN YATIRIM FİKİRLERİ

Yatırım Danışmanlığı

22.05.2026 11:46 e-Trader

Günlük Bazda Yatırım Fikirleri						Yakın Vade Strateji Fikirleri			
Yükseliş Sinyali	Destek2	Destek1	Son	Direnç1	Direnç2	Trade Önerisi	Pozisyon Gir.	St.Loss	KarAl
AKSEN	68,65	70,50	73,50	76,50	78,351				
BIMAS	357,40	364,70	376,50	388,30	395,6				
SAHOL	83,26	84,78	87,25	89,72	91,242				
TRMET	90,91	94,88	101,30	107,72	111,69				
TTKOM	54,47	55,61	57,45	59,29	60,43				

Yatırım Fikirleri Performans-NİSAN			
Önerilerin Performansı-Aylık/YBB	1,69%	32,89%	
BİST-100 Performans (Aylık/YBB)	12,92%	28,25%	
Başarı Oranı		61%	
Toplam Öneri Sayısı		804	
Günlük Ort. Öneri Sayısı		9,8	

Gün içi ilk kapanma bölgesine ulaşanlar YEŞİL, stop loss bölgesine gerileyenler KIRMIZI renkle gösterilmektedir

Günlük Bazda Yatırım Fikirleri'nde yer alan hisselerde günlük performans baz alındığından, yatırımcılar ilk aşamada %0.9-%2 ikinci aşamada %3.1-%4 aralıklarını pozisyon kapatma ve/veya kar alma seviyeleri olarak takip edebilirler.

## Günlük Strateji Fikirlerinde Öne Çıkan Hisse

## BIMAS (Gün,TL)



Destek: 381,50-379,75  
Direnc : 383,50-385,25

NET SATISLAR 11:49:27-11:54:27		
Kurum	MALİYET	Net Lot
COLENDI MENKUL	382,44	-24.095
BANK-DF-AMERICA Y	381,80	-21.186
YAPI KREDI YAT.	382,03	-17.117
YATIRIM-FINANSMA	381,64	-8.838
QNB YATIRIM MENK	381,65	-5.760
OSMANLI YATIRIM M	381,04	-4.039
ZIRAAT YAT.	381,96	-3.129
HALK YATIRIM	381,69	-2.269
DENİZ YATIRIM	382,36	-1.867
TACIRLER YAT.	381,74	-1.656

NET ALISLAR 11:49:27-11:54:27		
Kurum	MALİYET	Net Lot
GEDİK YATIRIM	382,06	57.830
İS YATIRIM	381,76	18.560
AK YATIRIM	382,00	7.656
MİDAS MENKUL	382,23	3.563
ALNUS YATIRIM ME	383,08	1.425
ATA YATIRIM	382,25	1.017
İNO YATIRIM MENK	382,07	901
BULLS YATIRIM ME	381,25	445
SEKER YATIRIM	382,73	387
KUVEYT-TURK YATI	380,88	386

## 26-03 Bilanço Verileri

F/K	19,56	FD Adet	821.994.967	NakitNetTem.	14.280.000.000
PD/DD	2,42	FDOran	% 68,49	Tem.Verimliliği	3,12
DefterDeğeri	157,48	P.Değeri	458.100.000.000	ÖzSermaye	188.976.717.000
Beta 100	0,88	Net Kar	6.460.986.000	Sermaye	1.200.000.000
FD/FAVÖK	9,52	PD/EFK	21,03	İhracat %	0,00

Kaynak : Matriks, Garanti BBVA Yatırım

Özgür Yurtdaşseven  
Direktör

[OYurtdasseven@garantibbvayatirim.com.tr](mailto:OYurtdasseven@garantibbvayatirim.com.tr)

Haluk Acar  
Yönetici

[HAcar@garantibbvayatirim.com.tr](mailto:HAcar@garantibbvayatirim.com.tr)

Arif Emre Mursaloğlu  
Yönetmen

[ArifMu@garantibbvayatirim.com.tr](mailto:ArifMu@garantibbvayatirim.com.tr)

Merve Bölen  
Yönetmen

[MerveBole@garantibbvayatirim.com.tr](mailto:MerveBole@garantibbvayatirim.com.tr)

**YASAL UYARILAR** Bu rapordaki veri ve grafikler güvenilirliğine inandığımız sağlam kaynaklardan derlenmiş olup, yapılan yorumlar sadece GARANTİ YATIRIM MENKUL KIYMETLER A.Ş.'nin görüşünü yansıtmaktadır. Türkiye Garanti Bankası BBVA A.Ş.'nin bu rapordaki veri ve içeriğe ilişkin herhangi bir sorumluluğu bulunmamaktadır. Bu bilgiler ışığında yapılan ve yapılacak olan ileriye dönük yatırımların sonuçlarından Şirketimiz ve Türkiye Garanti Bankası BBVA A.Ş. hiçbir şekilde sorumlu tutulamaz. Ayrıca, Garanti Yatırım Menkul Kıymetler A.Ş.'nin yazılı izni olmadıkça bu raporların içeriği kısmen ya da tamamen üçüncü kişilerce hiçbir şekilde ve ortamda yayınlanamaz, iktisap edilemez, alıntı yapılamaz, kullanılamaz. Rapor gönderilen kişiye özel ve münhasırdır. İlave olarak, bu raporun gönderildiği ve yukarıdaki açıklamalarımız doğrultusunda kullanıldığı ülkelerdeki yasal düzenlemelerden kaynaklı tüm talep ve dava haklarımız saklıdır. Sermaye Piyasası Kurulunun "Yatırım Hizmetleri ve Faaliyetleri ile Yan Hizmetlere İlişkin Esaslar Hakkında Tebliğ"i Uyarınca Yayımlanan Uyarı Notu : Burada yer alan yatırım bilgi, yorum ve tavsiyeleri yatırım danışmanlığı kapsamında değildir. Yatırım danışmanlığı hizmeti, yetkili kuruluşlar tarafından kişilerin risk ve getiri tercihleri dikkate alınarak kişiye özel sunulmaktadır. Burada yer alan yorum ve tavsiyeler ise genel niteliktedir. Bu tavsiyeler mali durumunuz ile risk ve getiri tercihlerinize uygun olmayabilir. Bu nedenle, sadece burada yer alan bilgilere dayanarak yatırım kararı verilmesi beklentilerinize uygun sonuçlar doğurmayabilir. Sermaye Piyasası Kurulunun "Yatırım Hizmetleri ve Faaliyetleri ile Yan Hizmetlere İlişkin Esaslar Hakkında Tebliğ"i Uyarınca Yapılacak Uyarı: Size sunduğumuz yatırım bilgi, yorum ve tavsiyeleri yatırım danışmanlığı kapsamında değildir. Bu tavsiyeleri genel nitelikte olup, özel olarak sizin mali durumunuz ile risk ve getiri tercihlerinize uygun olarak hazırlanmadı. Bu nedenle, sadece burada yer alan bilgilere dayanarak yatırım kararı verilmesi beklentilerinize uygun sonuçlar doğurmayabilir