

BIST100.. ABD ile İran arasında olası bir anlaşmaya yönelik beklentiler risk iştahını destekliyor.

BIST100 endeksinde 14.000 direnç seviyesine yaklaşan yükselişle başlangıç ardından 13.800 çevresinde dengeleme mevcut. İşlem hacminin görece düşük seyrettiği günde ulaştırma ve madencilik endeksindeki pozitif ayrışma öne çıkıyor. 13.800-13.710 destek, 14.000-14.070 direnç seviyeleri olarak izlenebilir.

ViOP Haziran Endeks30.. Kontratta alıcılı açılış ile 16.360 seviyesi test edilmesi ardından 16.000 bandına doğru kar satışları görmekteyiz.

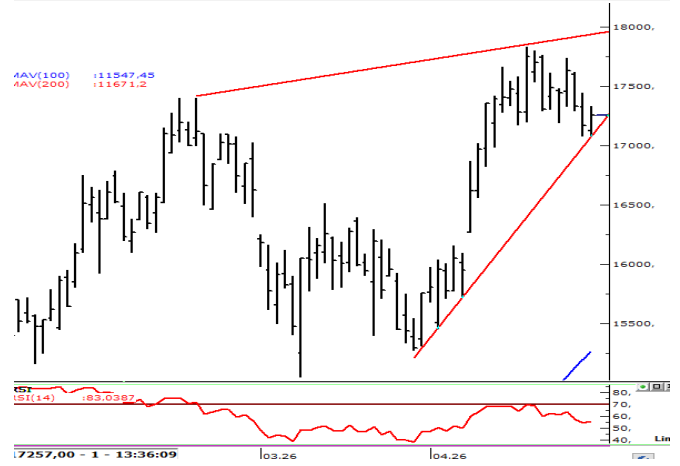
Jeopolitik gündem ve olası haber akışı etkisiyle 15.200 -16.000 bandında oynaklık devam edebilir. 15.700 – 15.200 seviyeleri destek, 16.200-16.400 seviyeleri direnç bölgesi olarak izlenebilir.

XU100 (Günlük, TL)



Kaynak : Matriks, Garanti BBVA Yatırım

ViOP Endeks30 Haziran vade (Günlük, TL)



Kaynak : Matriks, Garanti BBVA Yatırım

BIST100 USDTRY GÖSTERGE TAHVİL 5Y CDS

Son Değer	BIST100	USDTRY	GÖSTERGE TAHVİL	5Y CDS
	13783	45,7200	43,74	252
Bu Ay Değişim	-4,56%	1,17%	6,11%	-17,11%
Bu Yıl Değişim	22,40%	6,45%	17,52%	23,53%

ABD\$'nın GOÜ Para Birimlerine Karşı Performansı

G. AFRIKA RANDI	PERU SOLU	MACAR FORINTI	THAI BAHT	BREZILYA REALI	POLONYA ZLOTY
-1,00%	-0,98%	-0,77%	-0,65%	-0,52%	-0,47%
KORE WONU	CEK KORUNASI	RUMEN LEYİ	SILI PESOSU	HINDISTAN RUPISI	MALEZYA RINGGIT
-0,44%	-0,41%	-0,39%	-0,38%	-0,37%	-0,37%
RUS RUBLESİ	FILIPIN PEZOSU	MEKSIKA PESOSU	SINGAPUR DOLARI	KOLOMBIYA PEZOSU	TAYVAN DOLARI
-0,29%	-0,27%	-0,25%	-0,24%	-0,23%	-0,15%
CIN YUANI	HONG KONG DOLARI	ARJANTIN PESOSU	TURK LIRASI	BULGAR LEVİ	ENDONEZYA RUPISI
-0,12%	-0,02%	-0,01%	0,02%	0,12%	0,18%

Kaynak : Matriks, Garanti BBVA Yatırım

Hisse Bazında Para Giriş ve Çıkışları (TL)

EKGYO	EREGL	DAPGM	TERA	PSGYO
56.187.740	40.417.980	17.727.040	16.545.420	14.291.080
SISE	ISCTR	BTCIM	YKBNK	ASELS
- 38.852.630	- 39.522.480	- 50.506.080	- 50.987.400	- 115.937.900

Hisselerin BİST100 Endeksinde Etkisi (Puan)


MGROS	IEYHO	BIMAS	TURSG	ASELS
8,93	6,33	4,81	4,52	3,24
KCHOL	ISCTR	YKBNK	TCELL	AKBNK
- 10,21	- 11,04	- 13,42	- 14,27	- 16,04

BİST100 - En çok Düşen ve Yükselen Hisseler

RALYH	ALTNY	PETKM	PATEK	TUPRS
2,6%	2,0%	1,8%	1,5%	1,5%
TKFEN	TURSG	SARKY	DSTKF	KONTR
-5,1%	-5,9%	-6,5%	-9,3%	-10,0%

Kaynak : Matriks, Garanti BBVA Yatırım

DEVAM EDEN YATIRIM FİKİRLERİ

 **Garanti BBVA**
Yatırım FikirleriYatırım
Danışmanlığı

e-Trader

25.05.2026 11:41

Günlük Bazda Yatırım Fikirleri

Yükseliş Sinyali	Destek2	Destek1	Son	Direnç1	Direnç2
MAVI	40,02	40,55	41,40	42,25	42,783
ODAS	6,55	6,72	7,01	7,30	7,4722
SAHOL	85,44	86,86	89,15	91,44	92,855
SASA	2,43	2,51	2,65	2,79	2,8716
TTKOM	56,76	57,79	59,45	61,11	62,143
TUPRS	233,84	237,38	243,10	248,82	252,36
Düşüş Sinyali	Destek2	Destek1	Son	Direnç1	Direnç2

Yakın Vade Strateji Fikirleri

Trade Önerisi Pozisyon Gir. St.Loss KarAl

Yatırım Fikirleri Performans-NİSAN

Önerilerin Performansı-Aylık/YBB	1,69%	32,89%
BİST-100 Performans (Aylık/YBB)	12,92%	28,25%
Başarı Oranı	61%	
Toplam Öneri Sayısı	804	
Günlük Ort. Öneri Sayısı	9,8	

Gün içi ilk kapanma bölgesine ulaşanlar YEŞİL, stop loss bölgesine gerileyenler KIRMIZI renkle gösterilmektedir

Günlük Bazda Yatırım Fikirleri'nde yer alan hisselerde günlük performans baz alındığından, yatırımcılar ilk aşamada %0.9-%2 ikinci aşamada %3.1-%4 aralıklarını pozisyon kapatma ve/veya kar alma seviyeleri olarak takip edebilirler.

Günlük Strateji Fikirlerinde Öne Çıkan Hisse

SAHOL (Gün,TL)

**Destek: 88,50-87,00**
Direnç : 90,20-91,10

NET SATISLAR	12:33:49-12:38:49	
Kurum	MALİYET	Net Lot
GLOBAL MENKUL	89,10	-36.547
YAPI KREDİ YAT.	89,12	-17.131
TACİRLER YAT.	89,09	-6.482
AK YATIRIM	89,15	-4.988
GARANTI BBVA	89,20	-4.512
MIDAS MENKUL	89,12	-1.148
ATA YATIRIM	89,14	-450
ANADOLU YATIRIM	89,10	-200

NET ALISLAR	12:33:49-12:38:49	
Kurum	MALİYET	Net Lot
QNB YATIRIM MENK	89,09	25.408
YATIRIM-FINANSMA	89,11	24.247
A1 CAPITAL MENKU	89,20	5.606
BANK-OF-AMERICA Y	89,09	4.978
GEDİK YATIRIM	89,16	3.150
MANİF YAT	89,10	2.498
ZİRAAT YAT.	89,10	2.040
İS YATIRIM	89,20	1.624
OSMANLI YATIRIM M	89,10	951
HALK YATIRIM	89,11	468

26-03 Bilanço Verileri

F/K	22,45	FD Adet	1.125.747.770	NakitNetTem.	2.812.340.411
PD/DD	0,49	FDOran	% 53,59	Tem.Verimliliği	1,50
DefterDeğeri	182,07	P.Değeri	187.248.517.652	ÖzSermaye	382.411.470.000
Beta 100	1,25	Net Kar	317.581.000	Sermaye	2.100.375.969
FD/FAVÖK	3,92	PD/EFK	1,88	İhracat %	10,38

Kaynak : Matriks, Garanti BBVA Yatırım

Özgür Yurtdaşseven
DirektörOYurtdasseven@garantibbvayatirim.com.tr**Haluk Acar**
YöneticiHAcar@garantibbvayatirim.com.tr**Arif Emre Mursalıoğlu**
YönetmenArifMu@garantibbvayatirim.com.tr**Merve Bölen**
YönetmenMerveBole@garantibbvayatirim.com.tr

YASAL UYARILAR Bu rapordaki veri ve grafikler güvenilirliğine inandığımız sağlam kaynaklardan derlenmiş olup, yapılan yorumlar sadece GARANTİ YATIRIM MENKUL KIYMETLER A.Ş.'nin görüşünü yansıtmaktadır. Türkiye Garanti Bankası BBVA A.Ş.'nin bu rapordaki veri ve içeriğe ilişkin herhangi bir sorumluluğu bulunmamaktadır. Bu bilgiler ışığında yapılan ve yapılacak olan ileriye dönük yatırımların sonuçlarından Şirketimiz ve Türkiye Garanti Bankası BBVA A.Ş. hiçbir şekilde sorumlu tutulamaz. Ayrıca, Garanti Yatırım Menkul Kıymetler A.Ş.'nin yazılı izni olmadıkça bu raporların içeriği kısmen ya da tamamen üçüncü kişilerce hiçbir şekilde ortamda yayınlanamaz, iktisap edilemez, alıntı yapılamaz, kullanılamaz. Rapor gönderilen kişiye özel ve münhasırdır. İlave olarak, bu raporun gönderildiği ve yukarıdaki açıklamalarımız doğrultusunda kullanıldığı ülkelerdeki yasal düzenlemelerden kaynaklı tüm talep ve dava haklarımız saklıdır. Sermaye Piyasası Kurulunun "Yatırım Hizmetleri ve Faaliyetleri ile Yan Hizmetlere İlişkin Esaslar Hakkında Tebliğ"i Uyarınca Yayımlanan Uyarı Notu : Burada yer alan yatırım bilgi, yorum ve tavsiyeleri yatırım danışmanlığı kapsamında değildir. Yatırım danışmanlığı hizmeti, yetkili kuruluşlar tarafından kişilerin risk ve getiri tercihleri dikkate alınarak kişiye özel sunulmaktadır. Burada yer alan yorum ve tavsiyeler ise genel niteliktedir. Bu tavsiyeler mali durumunuz ile risk ve getiri tercihlerinize uygun olmayabilir. Bu nedenle, sadece burada yer alan bilgilere dayanarak yatırım kararı verilmesi beklentilerinize uygun sonuçlar doğurmayabilir. Sermaye Piyasası Kurulunun "Yatırım Hizmetleri ve Faaliyetleri ile Yan Hizmetlere İlişkin Esaslar Hakkında Tebliğ"i Uyarınca Yapılacak Uyarı: Size sunduğum yatırım bilgi, yorum ve tavsiyeleri yatırım danışmanlığı kapsamında değildir. Bu tavsiyeleri genel nitelikte olup, özel olarak sizin mali durumunuz ile risk ve getiri tercihlerinize uygun olarak hazırlanmadı. Bu nedenle, sadece burada yer alan bilgilere dayanarak yatırım kararı verilmesi beklentilerinize uygun sonuçlar doğurmayabilir