

**BIST100..** ABD ile İran belirsizliği sürerken, bölgedeki saldırı haberleriyle Brent petrol fiyatlarında sınırlı yükseliş görülmekte. BIST100 endeksinde ise alıcılı başlangıç ardından 14.000 direnç seviyesinin aşılmakta zorlandığını görüyoruz.

Bu görünüm beraberinde endekste 13.800 çevresinde temkinli görünüm sürmekte.

Sektörel tarafta ise iletişim, madencilik ve sinai endekslerinde pozitif ayrışma öne çıkıyor.

13.800-13.500 destek, 14.000-14.600 direnç seviyeleri olarak izlenebilir.

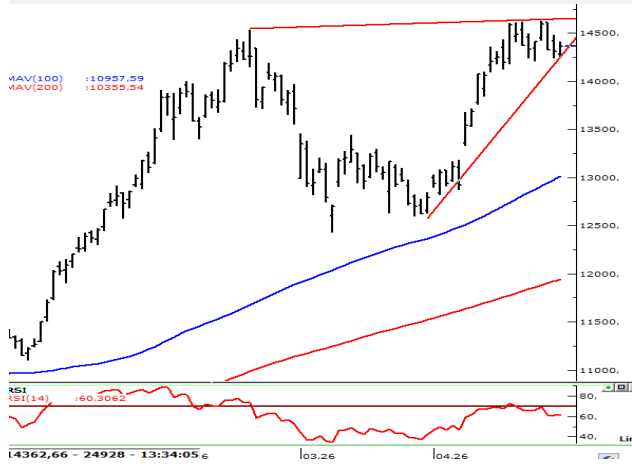
**ViOP Haziran Endeks30...** Alıcılı açılış ardından 16.139 seviyesi test edilirken, 15.900 çevresinde dengelenme görülüyor.

Teknik görünümde 16.300-16.350 bandı aşılmadıkça yükselişlerin şimdilik tepki niteliğinde kaldığını söyleyebiliriz.

Daha güçlü ve kalıcı bir toparlanma için bu bölge üzerinde tutunma sağlanması gerektiği görüşümüzü koruyoruz.

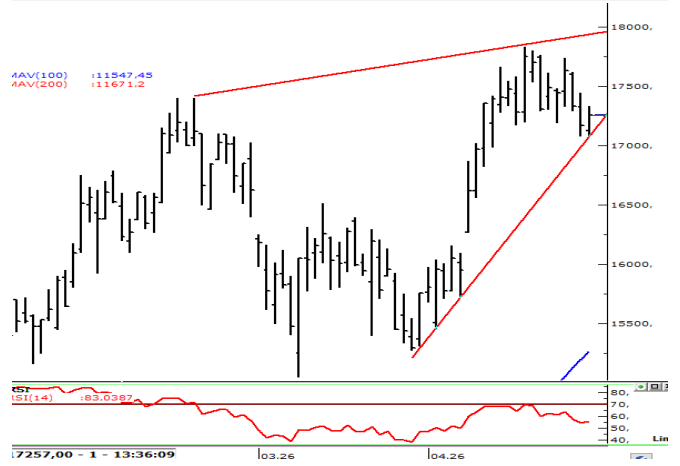
15.750 - 15.500 seviyeleri destek, 16.000-16.300 seviyeleri direnç bölgesi olarak izlenebilir.

### XU100 (Günlük, TL)



Kaynak : Matriks, Garanti BBVA Yatırım

### ViOP Endeks30 Haziran vade (Günlük, TL)



Kaynak : Matriks, Garanti BBVA Yatırım

### BIST100 USDTRY GÖSTERGE TAHVİL 5Y CDS

Son Değer	BIST100	USDTRY	GÖSTERGE	TAHVİL	5Y CDS
13835	45,9000	43,75	252		
Bu Ay Değişim	1,27%	0,04%	0,02%	-17,11%	
Bu Yıl Değişim	22,86%	6,87%	17,54%	23,53%	

### ABD\$'nin GOÜ Para Birimlerine Karşı Performansı

RUS RUBLESİ	FILIPIN PEZOSU	MACAR FORINTI	THAI BAHT	POLONYA ZLOTY	KOLOMBIYA PEZOSU
1,18%	0,42%	0,24%	0,23%	0,20%	0,19%
RUMEN LEYİ	TURK LIRASI	BULGAR LEVİ	KORE WONU	ENDONEZYA RUPISI	SINGAPUR DOLARI
0,13%	0,13%	0,12%	0,10%	0,10%	0,10%
CEK KORUNASI	G. AFRIKA RANDI	HONG KONG DOLARI	BREZILYA REALI	ARJANTIN PESOSU	SILI PESOSU
0,08%	0,08%	0,01%	0,01%	0,00%	-0,01%
HINDISTAN RUPISI	MALEZYA RINGGIT	MEKSIKA PESOSU	CIN YUANI	TAYVAN DOLARI	PERU SOLU
-0,07%	-0,14%	-0,16%	-0,20%	-0,43%	-0,99%

Kaynak : Matriks, Garanti BBVA Yatırım

### Hisse Bazında Para Giriş ve Çıkışları (TL)

EKGYO	EREGL	DAPGM	TERA	PSGYO
56.187.740	40.417.980	17.727.040	16.545.420	14.291.080
SISE	ISCTR	BTCIM	YKBNK	ASELS
- 38.852.630	- 39.522.480	- 50.506.080	- 50.987.400	- 115.937.900

### Hisselerin BİST100 Endeksinde Etkisi (Puan)

MGROS	IEYHO	BIMAS	TURSG	ASELS
8,93	6,33	4,81	4,52	3,24
KCHOL	ISCTR	YKBNK	TCELL	AKBNK
- 10,21	- 11,04	- 13,42	- 14,27	- 16,04

### BİST100 - En çok Düşen ve Yükselen Hisseler


RALYH	ALTNY	PETKM	PATEK	TUPRS
2,6%	2,0%	1,8%	1,5%	1,5%
TKFEN	TURSG	SARKY	DSTKF	KONTR
-5,1%	-5,9%	-6,5%	-9,3%	-10,0%

Kaynak : Matriks, Garanti BBVA Yatırım

## DEVAM EDEN YATIRIM FİKİRLERİ



Yatırım Danışmanlığı



e-Trader

1.06.2026 12:03

## Günlük Bazda Yatırım Fikirleri

Yükseliş Sinyali	Destek2	Destek1	Son	Direnç1	Direnç2
AEFES	18,56	18,84	19,30	19,76	20,04
ARCLK	99,69	101,22	103,70	106,18	107,7
BIMAS	361,06	365,63	373,00	380,38	384,9
EKGYO	18,26	18,58	19,10	19,62	19,94
TCELL	97,71	98,97	101,00	103,03	104,3
THYAO	285,48	289,79	296,75	303,71	308
Düşüş Sinyali	Destek2	Destek1	Son	Direnç1	Direnç2
KTLEV	117,41	120,77	126,20	131,63	135

## Yakın Vade Strateji Fikirleri

Trade Onerisi Pozisyon Gir. St.Loss KarAl

## Yatırım Fikirleri Performans-MAYIS

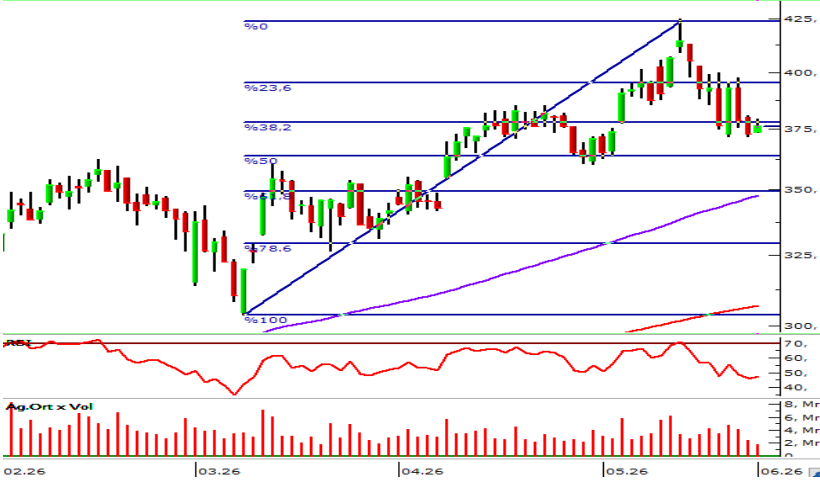
Onerilerin Performansı-Aylık/YBB	7,19%	40,08%
BIST-100 Performans (Aylık/YBB)	-5,40%	21,32%
Başarı Oranı	61%	
Toplam Oneri Sayısı	949	
Günlük Ort. Oneri Sayısı	9,6	

Gün içi ilk kapanma bölgesine ulaşanlar YEŞİL, stop loss bölgesine gerileyenler KIRMIZI renkle gösterilmektedir

Günlük Bazda Yatırım Fikirleri'nde yer alan hisselerde günlük performans baz alındığından, yatırımcılar ilk aşamada %0.9-%2 ikinci asamada %3.1-%4 aralıklarını pozisyon kapatma ve/veya kar alma seviyeleri olarak takip edebilirler.

## Günlük Strateji Fikirlerinde Öne Çıkan Hisse

## BİMAS (Gün,TL)

Destek: 371,50-368,50  
Direnci : 380,00 -385,50

NET SATISLAR 13:09:55-13:14:55		
Kurum	MALİYET	Net Lot
BANK-OF-AMERICA Y	376,04	-15.082
TEB YATIRIM	375,56	-8.203
AK YATIRIM	375,85	-1.848
YATIRIM-FİNANSM	375,66	-466
GLOBAL MENKUL	376,00	-316
İS YATIRIM	379,40	-208
OSMANLI YATIRIM M	376,48	-54
MARBAS MENKUL	376,56	-16

NET ALISLAR 13:09:55-13:14:55		
Kurum	MALİYET	Net Lot
COLENDI MENKUL	375,97	8.125
YAPI KREDİ YAT.	375,98	7.533
TACİRLER YAT.	375,97	4.114
GARANTI BBVA	375,79	2.151
GEDİK YATIRIM	375,60	1.488
A1 CAPITAL MENKU	375,50	999
VAKIF YAT.	375,98	578
ZİRAAT YAT.	375,48	534
HALK YATIRIM	375,97	275
QNB YATIRIM MENK	375,78	205

## 26-03 Bilanço Verileri

F/K	19,24	FD Adet	821.940.808	NakitNetTem.	7.140.000.000
PD/DD	2,38	FDO oran	% 68,49	Tem.Verimliliği	1,58
DefterDeğeri	157,48	P.Değeri	450.600.000.000	ÖzSermaye	188.976.717.000
Beta 100	0,86	Net Kar	6.460.986.000	Sermaye	1.200.000.000
FD/FAVÖK	9,38	PD/EFK	20,68	İhracat %	0,00

Kaynak : Matriks, Garanti BBVA Yatırım

Özgür Yurtdaşseven  
Direktör[OYurtdasseven@garantibbvayatirim.com.tr](mailto:OYurtdasseven@garantibbvayatirim.com.tr)Haluk Acar  
Yönetici[HAcar@garantibbvayatirim.com.tr](mailto:HAcar@garantibbvayatirim.com.tr)Arif Emre Mursaloğlu  
Yönetmen[ArifMu@garantibbvayatirim.com.tr](mailto:ArifMu@garantibbvayatirim.com.tr)Merve Bölen  
Yönetmen[MerveBole@garantibbvayatirim.com.tr](mailto:MerveBole@garantibbvayatirim.com.tr)

**YASAL UYARILAR** Bu rapordaki veri ve grafikler güvenilirliğine inandığımız sağlam kaynaklardan derlenmiş olup, yapılan yorumlar sadece GARANTİ YATIRIM MENKUL KIYMETLER A.Ş.'nin görüşünü yansıtmaktadır. Türkiye Garanti Bankası BBVA A.Ş.'nin bu rapordaki veri ve içeriğe ilişkin herhangi bir sorumluluğu bulunmamaktadır. Bu bilgiler ışığında yapılan ve yapılacak olan ileriye dönük yatırımların sonuçlarından Şirketimiz ve Türkiye Garanti Bankası BBVA A.Ş. hiçbir şekilde sorumlu tutulamaz. Ayrıca, Garanti Yatırım Menkul Kıymetler A.Ş.'nin yazılı izni olmadıkça bu raporların içeriği kısmen ya da tamamen üçüncü kişilerce hiçbir şekilde ve ortamda yayınlanamaz, iktisap edilemez, alıntı yapılamaz, kullanılamaz. Rapor gönderilen kişiye özel ve münhasırdır. İlave olarak, bu raporun gönderildiği ve yukarıdaki açıklamalarımız doğrultusunda kullanıldığı ülkelerdeki yasal düzenlemelerden kaynaklı tüm talep ve dava haklarımız saklıdır. Sermaye Piyasası Kurulunun "Yatırım Hizmetleri ve Faaliyetleri ile Yan Hizmetlere İlişkin Esaslar Hakkında Tebliğ"i Uyarınca Yayımlanan Uyarı Notu : Burada yer alan yatırım bilgi, yorum ve tavsiyeleri yatırım danışmanlığı kapsamında değildir. Yatırım danışmanlığı hizmeti, yetkili kuruluşlar tarafından kişilerin risk ve getiri tercihleri dikkate alınarak kişiye özel sunulmaktadır. Burada yer alan yorum ve tavsiyeler ise genel niteliktedir. Bu tavsiyeler mali durumunuz ile risk ve getiri tercihlerinize uygun olmayabilir. Bu nedenle, sadece burada yer alan bilgilere dayanarak yatırım kararı verilmesi beklentilerinize uygun sonuçlar doğurmayabilir. Sermaye Piyasası Kurulunun "Yatırım Hizmetleri ve Faaliyetleri ile Yan Hizmetlere İlişkin Esaslar Hakkında Tebliğ"i Uyarınca Yapılacak Uyarı: Size sunduğumuz yatırım bilgi, yorum ve tavsiyeleri yatırım danışmanlığı kapsamında değildir. Bu tavsiyeler genel nitelikte olup, özel olarak sizin mali durumunuz ile risk ve getiri tercihlerinize uygun olarak hazırlanmadı. Bu nedenle, sadece burada yer alan bilgilere dayanarak yatırım kararı verilmesi beklentilerinize uygun sonuçlar doğurmayabilir