

BIST100.. ABD–İran görüşmelerine yönelik belirsizlik ve İran'ın müzakereleri askıya alması petrol fiyatlarını yukarı taşıırken, Trump'ın iyimser mesajları fiyatlamalarda dalgalı seyri beraberinde getiriyor.

BIST100 endeksinde ise 13.900 -14.000 bandında %2 ye yaklaşan değer kazanımı mevcut.

14.000–14.100 bandı kısa vadede ilk direnç bölgesi olarak izlenirken, bu seviyelerde oluşabilecek kar satışlarında 13.800–13.500 bandına doğru geri çekilme görülebilir.

13.800-13.500 destek, 14.000-14.100 direnç seviyeleri olarak izlenebilir.

VIOP Haziran Endeks30...Kontratta 16.000 – 16.200 bandında pozitif seyir görülürken olası geri çekilmeler adına gün içinde 16.200 – 16.250 bandı direnç olarak takip edilebilir.

Teknik görünümde pozitifliğin kalıcılığı adına 16.300 – 16.350 bandının aşılması gerektiği görüşümüzü korumaktayız..

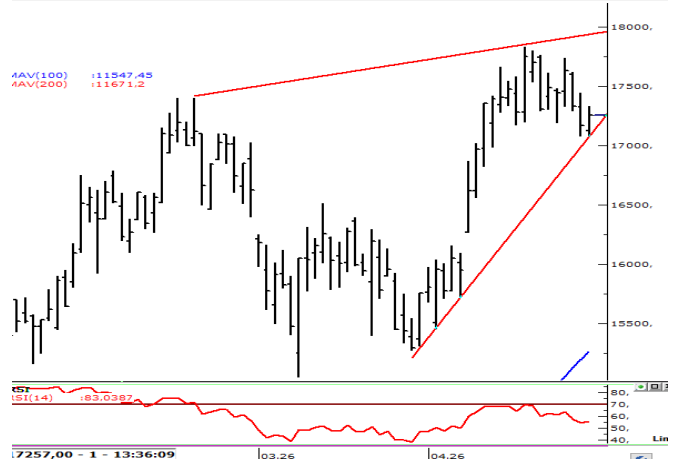
16.000 –15.900 seviyeleri destek, 16.250-16.350 seviyeleri direnç bölgesi olarak izlenebilir.

XU100 (Günlük, TL)



Kaynak : Matriks, Garanti BBVA Yatırım

VIOP Endeks30 Haziran vade (Günlük, TL)



Kaynak : Matriks, Garanti BBVA Yatırım

BIST100 USDTRY GÖSTERGE TAHVİL 5Y CDS

Son Değer	BIST100	USDTRY	GÖSTERGE TAHVİL	5Y CDS
13980	45,9200	43,40	238	
Bu Ay Değişim	2,33%	0,17%	-0,78%	-4,80%
Bu Yıl Değişim	24,15%	6,92%	16,60%	16,67%

ABD\$'nın GOÜ Para Birimlerine Karşı Performansı

RUS RUBLESİ	TAYVAN DOLARI	KORE WONU	BULGAR LEVİ	PERU SOLU	HINDISTAN RUPISI
1,04%	0,43%	0,18%	0,12%	0,10%	0,08%
TURK LIRASI	ENDONEZYA RUPISI	KOLOMBIYA PEZOSU	ARJANTIN PESOSU	MALEZYA RINGGIT	HONG KONG DOLARI
0,07%	0,06%	0,06%	0,01%	0,01%	0,00%
RUMEN LEYİ	CIN YUANI	SINGAPUR DOLARI	THAI BAHT	SILI PESOSU	POLONYA ZLOTY
0,00%	-0,02%	-0,03%	-0,05%	-0,15%	-0,18%
CEK KORUNASI	FILIPIN PEZOSU	BREZILYA REALI	MACAR FORINTI	MEKSIKA PESOSU	G. AFRIKA RANDI
-0,22%	-0,22%	-0,24%	-0,34%	-0,37%	-0,80%

Kaynak : Matriks, Garanti BBVA Yatırım

Hisse Bazında Para Giriş ve Çıkışları (TL)

EKGYO	EREGL	DAPGM	TERA	PSGYO
56.187.740	40.417.980	17.727.040	16.545.420	14.291.080
SISE	ISCTR	BTCIM	YKBNK	ASELS
- 38.852.630	- 39.522.480	- 50.506.080	- 50.987.400	- 115.937.900

Hisselerin BİST100 Endeksine Etkisi (Puan)

MGROS	IEYHO	BIMAS	TURSG	ASELS
8,93	6,33	4,81	4,52	3,24
KCHOL	ISCTR	YKBNK	TCELL	AKBNK
- 10,21	- 11,04	- 13,42	- 14,27	- 16,04

BİST100 - En çok Düşen ve Yükselen Hisseler

RALYH	ALTNY	PETKM	PATEK	TUPRS
2,6%	2,0%	1,8%	1,5%	1,5%
TKFEN	TURSG	SARKY	DSTKF	KONTR
-5,1%	-5,9%	-6,5%	-9,3%	-10,0%

Kaynak : Matriks, Garanti BBVA Yatırım

DEVAM EDEN YATIRIM FİKİRLERİ



2.06.2026 11:27

e-Trader

Yatırım Danışmanlığı



Günlük Bazda Yatırım Fikirleri

Yükseliş Sinyali	Destek2	Destek1	Son	Direnç1	Direnç2
AEFES	19,16	19,26	19,41	19,56	19,66
AKSEN	75,67	76,31	77,35	78,39	79,03
BIMAS	360,65	364,70	371,25	377,80	381,9
CIMSA	50,27	50,61	51,15	51,69	52,03
EKGYO	18,88	19,00	19,21	19,42	19,54
FROTO	83,14	83,93	85,20	86,47	87,26
TRENJ	83,45	84,16	85,30	86,44	87,15
TRMET	108,82	109,96	111,80	113,64	114,8
Düşüş Sinyali	Destek2	Destek1	Son	Direnç1	Direnç2
EREGL	39,31	39,58	40,00	40,42	40,69
HALKB	40,89	41,89	43,50	45,11	46,11

Gün içi ilk kapanma bölgesine ulaşanlar YEŞİL, stop loss bölgesine gerileyenler KIRMIZI renkle gösterilmektedir

Günlük Bazda Yatırım Fikirleri'nde yer alan hisselerde günlük performans baz alındığından, yatırımcılar ilk aşamada %0.9- %2 ikinci aşamada %3.1- %4 aralıklarını pozisyon kapatma ve/veya kar alma seviyeleri olarak takip edebilirler.

Yakın Vade Strateji Fikirleri

Trade Onerisi Pozisyon Gir. St.Loss KarAl

Yatırım Fikirleri Performans-MAYIS

Onerilerin Performansı-Aylık/YBB	7,19%	40,08%
BIST-100 Performans (Aylık/YBB)	-5,40%	21,32%
Başarı Oranı	61%	
Toplam Oneri Sayısı	949	
Günlük Ort. Oneri Sayısı	9,6	

Günlük Strateji Fikirlerinde Öne Çıkan Hisse

TRMET (Gün,TL)

Destek: 113,50-112,00
Direnc : 115,00 -116,50

NET SATISLAR			11:15:28-11:20:28		
Kurum	MALİYET	Net Lot			
BANK-OF-AMERICA Y	114.32	-1.607			
YATIRIM-FİNANSM	114.39	-1.070			
BULLS YATIRIM ME	114.40	-970			
DENİZ YATIRIM	114.49	-680			
INFO YATIRIM MENK	114.40	-500			
TACİRLER YAT.	114.40	-46			
TEB YATIRIM	114.20	-31			

NET ALISLAR			11:15:28-11:20:28		
Kurum	MALİYET	Net Lot			
AK YATIRIM	114.40	1.080			
PHILLIPCAPITAL ME	114.33	760			
MIDAS MENKUL	114.34	646			
OYAK YATIRIM	114.40	610			
ZIRAAT YAT.	114.40	601			
VAKIF YAT.	114.39	540			
A1 CAPITAL MENKU	114.40	500			
IS YATIRIM	114.47	111			
YAPI KREDI YAT.	114.43	39			
GARANTI BBVA	114.40	17			

x 26-03 Bilanço Verileri

F/K	18,58	FD Adet	160.343.610	NakitNetTem.	
PD/DD	1,81	FDOran	% 41,31	Tem.Verimliliği	0,00
DefterDeğeri	71,09	P.Değeri	44.357.544.000	ÖzSermaye	27.589.684.000
Beta 100	1,36	Net Kar	574.080.000	Sermaye	388.080.000
FD/FAVÖK	2,33	PD/EFK	6,15	İhracat %	3,33

Kaynak : Matriks, Garanti BBVA Yatırım

Özgür Yurtdaşseven
DirektörOYurtdasseven@garantibbvayatirim.com.trHaluk Acar
YöneticiHAcar@garantibbvayatirim.com.trArif Emre Mursaloğlu
YönetmenArifMu@garantibbvayatirim.com.trMerve Bölen
YönetmenMerveBole@garantibbvayatirim.com.tr

YASAL UYARILAR Bu rapordaki veri ve grafikler güvenilirliğine inandığımız sağlam kaynaklardan derlenmiş olup, yapılan yorumlar sadece GARANTİ YATIRIM MENKUL KIYMETLER A.Ş.'nin görüşünü yansıtmaktadır. Türkiye Garanti Bankası BBVA A.Ş.'nin bu rapordaki veri ve içeriğe ilişkin herhangi bir sorumluluğu bulunmamaktadır. Bu bilgiler ışığında yapılan ve yapılacak olan ileriye dönük yatırımların sonuçlarından Şirketimiz ve Türkiye Garanti Bankası BBVA A.Ş. hiçbir şekilde sorumlu tutulamaz. Ayrıca, Garanti Yatırım Menkul Kıymetler A.Ş.'nin yazılı izni olmadıkça bu raporların içeriği kısmen ya da tamamen üçüncü kişilerce hiçbir şekil ve ortamda yayınlanamaz, iktisap edilemez, alıntı yapılamaz, kullanılamaz. Rapor gönderilen kişiye özel ve münhasırdır. İlave olarak, bu raporun gönderildiği ve yukarıdaki açıklamalarımız doğrultusunda kullanıldığı ülkelerdeki yasal düzenlemelerden kaynaklı tüm talep ve dava haklarımız saklıdır. Sermaye Piyasası Kurulunun "Yatırım Hizmetleri ve Faaliyetleri ile Yan Hizmetlere İlişkin Esaslar Hakkında Tebliğ"i Uyarınca Yayımlanan Uyarı Notu : Burada yer alan yatırım bilgi, yorum ve tavsiyeleri yatırım danışmanlığı kapsamında değildir. Yatırım danışmanlığı hizmeti, yetkili kuruluşlar tarafından kişilerin risk ve getiri tercihleri dikkate alınarak kişiye özel sunulmaktadır. Burada yer alan yorum ve tavsiyeler ise genel niteliktedir. Bu tavsiyeler mali durumunuz ile risk ve getiri tercihlerinize uygun olmayabilir. Bu nedenle, sadece burada yer alan bilgilere dayanarak yatırım kararı verilmesi beklentilerinize uygun sonuçlar doğurmayabilir. Sermaye Piyasası Kurulunun "Yatırım Hizmetleri ve Faaliyetleri ile Yan Hizmetlere İlişkin Esaslar Hakkında Tebliğ"i Uyarınca Yapılacak Uyarı: Size sunduğumuz yatırım bilgi, yorum ve tavsiyeleri yatırım danışmanlığı kapsamında değildir. Bu tavsiyeleri genel nitelikte olup, özel olarak sizin mali durumunuz ile risk ve getiri tercihlerinize uygun olarak hazırlanmadı. Bu nedenle, sadece burada yer alan bilgilere dayanarak yatırım kararı verilmesi beklentilerinize uygun sonuçlar doğurmayabilir