

BIST100.. ABD Başkanı Trump'tan İran ile müzakerelere yönelik yeniden olumlu mesajlar gelirken, somut bir anlaşmanın henüz sağlanamaması petrol fiyatlarında geri çekilmeyi sınırlıyor.

BIST100 endeksinde ise 14.200 direnç seviyesinden gelen kar satışları etkili olurken -%0,7 civarı değer kaybı mevcut.

Sektörel olarak teknoloji ve iletişim endekslerindeki değer kaybı öne çıkarken ,XMESY ve XFINK pozitif ayrışmakta.

Kar satışlarının 13.900-14000 bölgesinde dengelenmesi beraberinde kısa vadeli yükseliş eğilimi sürebilir.

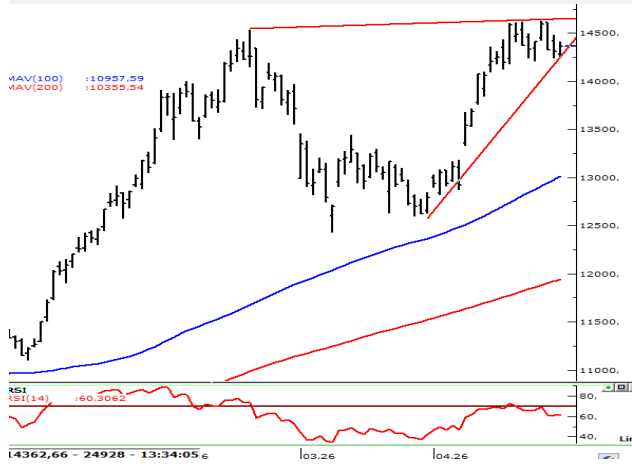
14.000-13.900 destek, 14.400-14.600 direnç seviyeleri olarak izlenebilir.

VIOP Haziran Endeks30... 16.400 seviyesi üzerinde kalıcılık sağlamakta zorlanan kontratta yeniden 100g.ort altına geri çekilme görmekteyiz.

Satıcı seyrin devamı halinde 16.000 – 16.100 bandını destek bölgesi olarak takip ederken, bu bölge üzerinde tepki alımlarının etkili olabileceğini değerlendiriyoruz.

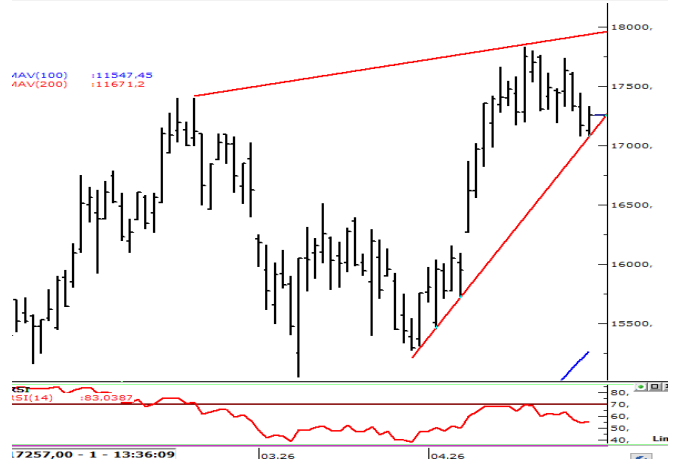
16.100 –16.000 seviyeleri destek, 16.400-16.600 seviyeleri direnç bölgesi olarak izlenebilir.

XU100 (Günlük, TL)



Kaynak : Matriks, Garanti BBVA Yatırım

VIOP Endeks30 Haziran vade (Günlük, TL)



Kaynak : Matriks, Garanti BBVA Yatırım

BIST100 USDTRY GÖSTERGE TAHVİL 5Y CDS

| Son Değer | BIST100 | USDTRY | GÖSTERGE | TAHVİL | 5Y CDS |
|----------------|---------|--------|----------|--------|--------|
| 14130 | 45,9500 | 43,45 | 239 | | |
| Bu Ay Değişim | 3,43% | 0,24% | -0,66% | -4,40% | |
| Bu Yıl Değişim | 25,48% | 6,98% | 16,74% | 17,16% | |

ABD\$'nın GOÜ Para Birimlerine Karşı Performansı

| KORE WONU | MALEZYA RINGGIT | ENDONEZYA RUPISI | THAI BAHT | G. AFRIKA RANDI | MACAR FORINTI |
|---------------|------------------|------------------|-----------------|-----------------|-----------------|
| 0,97% | 0,81% | 0,59% | 0,42% | 0,38% | 0,30% |
| POLONYA ZLOTY | FILIPIN PEZOSU | HINDISTAN RUPISI | SINGAPUR DOLARI | RUMEN LEYİ | BULGAR LEVİ |
| 0,29% | 0,26% | 0,25% | 0,19% | 0,19% | 0,12% |
| CEK KORUNASI | KOLOMBIYA PEZOSU | TURK LIRASI | MEKSİKA PESOSU | SILI PESOSU | ARJANTIN PESOSU |
| 0,11% | 0,06% | 0,04% | 0,02% | 0,02% | 0,02% |
| PERU SOLU | HONG KONG DOLARI | RUS RUBLESİ | TAYVAN DOLARI | CIN YUANI | BREZİLYA REALI |
| 0,01% | -0,02% | -0,03% | -0,04% | -0,04% | -0,32% |

Kaynak : Matriks, Garanti BBVA Yatırım

Hisse Bazında Para Giriş ve Çıkışları (TL)

| EKGYO | EREGL | DAPGM | TERA | PSGYO |
|--------------|--------------|--------------|--------------|---------------|
| 56.187.740 | 40.417.980 | 17.727.040 | 16.545.420 | 14.291.080 |
| SISE | ISCTR | BTCIM | YKBNK | ASELS |
| - 38.852.630 | - 39.522.480 | - 50.506.080 | - 50.987.400 | - 115.937.900 |

Hisselerin BİST100 Endeksinde Etkisi (Puan)

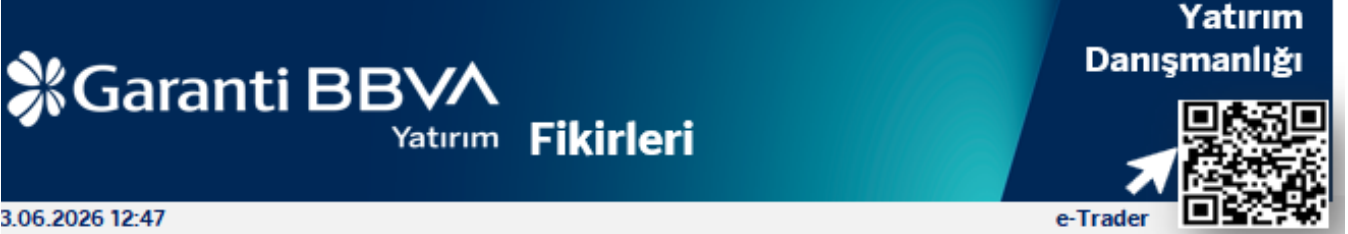
| MGROS | IEYHO | BIMAS | TURSG | ASELS |
|---------|---------|---------|---------|---------|
| 8,93 | 6,33 | 4,81 | 4,52 | 3,24 |
| KCHOL | ISCTR | YKBNK | TCELL | AKBNK |
| - 10,21 | - 11,04 | - 13,42 | - 14,27 | - 16,04 |

BİST100 - En çok Düşen ve Yükselen Hisseler

| RALYH | ALTNY | PETKM | PATEK | TUPRS |
|-------|-------|-------|-------|--------|
| 2,6% | 2,0% | 1,8% | 1,5% | 1,5% |
| TKFEN | TURSG | SARKY | DSTKF | KONTR |
| -5,1% | -5,9% | -6,5% | -9,3% | -10,0% |

Kaynak : Matriks, Garanti BBVA Yatırım

DEVAM EDEN YATIRIM FİKİRLERİ



Garanti BBVA Yatırım Fikirleri

Yatırım Danışmanlığı

3.06.2026 12:47

e-Trader



Günlük Bazda Yatırım Fikirleri

| Yükseliş Sinyali | Destek2 | Destek1 | Son | Direnç1 | Direnç2 |
|------------------|---------|---------|--------|---------|---------|
| ALTNY | 17,00 | 17,14 | 17,37 | 17,60 | 17,74 |
| OYAKC | 20,78 | 20,87 | 21,02 | 21,17 | 21,26 |
| TURSG | 12,54 | 12,63 | 12,78 | 12,93 | 13,02 |
| ULKER | 116,55 | 117,10 | 118,00 | 118,90 | 119,5 |
| Düşüş Sinyali | Destek2 | Destek1 | Son | Direnç1 | Direnç2 |
| AKGRT | 7,51 | 7,60 | 7,74 | 7,88 | 7,965 |
| DOAS | 188,32 | 189,65 | 191,80 | 193,95 | 195,3 |
| KTLEV | 124,64 | 126,61 | 129,80 | 132,99 | 135 |

Yakın Vade Strateji Fikirleri

| Trade Onerisi | Pozisyon Gir. | St.Loss | KarAl |
|-----------------|---------------|---------|--------|
| F_XU0300626 SAT | 16.275 | 16.450 | 16.100 |

Yatırım Fikirleri Performans-MAYIS

| | | |
|----------------------------------|--------|--------|
| Onerilerin Performansı-Aylık/YBB | 7,19% | 40,08% |
| BIST-100 Performans (Aylık/YBB) | -5,40% | 21,32% |
| Başarı Oranı | 61% | |
| Toplam Oneri Sayısı | 949 | |
| Günlük Ort. Oneri Sayısı | 9,6 | |

Gün içi ilk kapanma bölgesine ulaşanlar YEŞİL, stop loss bölgesine gerileyenler KIRMIZI renkle gösterilmektedir

Günlük Bazda Yatırım Fikirleri'nde yer alan hisselerde günlük performans baz alındığından, yatırımcılar ilk aşamada %0.9-%2 ikinci aşamada %3.1-%4 aralıklarını pozisyon kapatma ve/veya kar alma seviyeleri olarak takip edebilirler.

Günlük Strateji Fikirlerinde Öne Çıkan Hisse

OYAKC (Gün,TL)



Destek: 20,74-20,50
Direnç : 21,00 -21,26

| NET SATISLAR | | |
|-------------------|---------|---------|
| Kurum | MALİYET | Net Lot |
| DENİZ YATIRIM | 20,90 | -19.300 |
| İS YATIRIM | 20,90 | -13.501 |
| YATIRIM-FİNANSM | 20,91 | -7.915 |
| INFO YATIRIM MENK | 20,92 | -1.000 |

| NET ALISLAR | | |
|-------------------|---------|---------|
| Kurum | MALİYET | Net Lot |
| BULLS YATIRIM ME | 20,90 | 25.000 |
| YAPI KREDİ YAT. | 20,91 | 3.461 |
| VAKIF YAT. | 20,93 | 3.080 |
| HALK YATIRIM | 20,90 | 2.169 |
| MIDAS MENKUL | 20,90 | 2.065 |
| GEDİK YATIRIM | 20,90 | 1.500 |
| AK YATIRIM | 20,92 | 1.100 |
| ZİRAAT YAT. | 20,93 | 927 |
| BANK-OF-AMERICA Y | 20,83 | 883 |
| HSBC YATIRIM | 20,90 | 500 |

| 26-03 Bilanço Verileri | | | | | |
|------------------------|-------|----------|-----------------|-----------------|----------------|
| F/K | 12,03 | FD Adet | 988.752.814 | NakitNetTem. | |
| PD/DD | 1,48 | FDO oran | % 19,92 | Tem.Verimliliği | 0,00 |
| DefterDeğeri | 14,27 | P.Değeri | 101.511.372.749 | ÖzSermaye | 69.393.865.000 |
| Beta 100 | 0,92 | Net Kar | 102.523.000 | Sermaye | 4.881.655.783 |
| FD/FAVÖK | 6,05 | PD/EFK | 8,99 | Ihracat % | 9,87 |

Kaynak : Matriks, Garanti BBVA Yatırım

Özgür Yurtdaşseven
Direktör

OYurtdasseven@garantibbvayatirim.com.tr

Haluk Acar
Yönetici

HAcar@garantibbvayatirim.com.tr

Arif Emre Mursaloğlu
Yönetmen

ArifMu@garantibbvayatirim.com.tr

Merve Bölen
Yönetmen

MerveBole@garantibbvayatirim.com.tr

YASAL UYARILAR Bu rapordaki veri ve grafikler güvenilirliğine inandığımız sağlam kaynaklardan derlenmiş olup, yapılan yorumlar sadece GARANTİ YATIRIM MENKUL KIYMETLER A.Ş.'nin görüşünü yansıtmaktadır. Türkiye Garanti Bankası BBVA A.Ş.'nin bu rapordaki veri ve içeriğe ilişkin herhangi bir sorumluluğu bulunmamaktadır. Bu bilgiler ışığında yapılan ve yapılacak olan ileriye dönük yatırımların sonuçlarından Şirketimiz ve Türkiye Garanti Bankası BBVA A.Ş. hiçbir şekilde sorumlu tutulamaz. Ayrıca, Garanti Yatırım Menkul Kıymetler A.Ş.'nin yazılı izni olmadıkça bu raporların içeriği kısmen ya da tamamen üçüncü kişilerce hiçbir şekil ve ortamda yayınlanamaz, iktisap edilemez, alıntı yapılamaz, kullanılamaz. Rapor gönderilen kişiye özel ve münhasırdır. İlave olarak, bu raporun gönderildiği ve yukarıdaki açıklamalarımız doğrultusunda kullanıldığı ülkelerdeki yasal düzenlemelerden kaynaklı tüm talep ve dava haklarımız saklıdır. Sermaye Piyasası Kurulunun "Yatırım Hizmetleri ve Faaliyetleri ile Yan Hizmetlere İlişkin Esaslar Hakkında Tebliğ"i Uyarınca Yayımlanan Uyarı Notu : Burada yer alan yatırım bilgi, yorum ve tavsiyeleri yatırım danışmanlığı kapsamında değildir. Yatırım danışmanlığı hizmeti, yetkili kuruluşlar tarafından kişilerin risk ve getiri tercihleri dikkate alınarak kişiye özel sunulmaktadır. Burada yer alan yorum ve tavsiyeler ise genel niteliktedir. Bu tavsiyeler mali durumunuz ile risk ve getiri tercihlerinize uygun olmayabilir. Bu nedenle, sadece burada yer alan bilgilere dayanarak yatırım kararı verilmesi beklentilerinize uygun sonuçlar doğurmayabilir. Sermaye Piyasası Kurulunun "Yatırım Hizmetleri ve Faaliyetleri ile Yan Hizmetlere İlişkin Esaslar Hakkında Tebliğ"i Uyarınca Yapılacak Uyarı: Size sunduğumuz yatırım bilgi, yorum ve tavsiyeleri yatırım danışmanlığı kapsamında değildir. Bu tavsiyeleri genel nitelikte olup, özel olarak sizin mali durumunuz ile risk ve getiri tercihlerinize uygun olarak hazırlanmadı. Bu nedenle, sadece burada yer alan bilgilere dayanarak yatırım kararı verilmesi beklentilerinize uygun sonuçlar doğurmayabilir