

**BIST100..** ABD -İran görüşmelerinde ilerleme sağlanamaması ve petrol fiyatlarının yüksek seyri küresel risk iştahını baskılıyor. BIST100 endeksi de bu paralelde 14.000 seviyesi altında işlem görürken endekste -%1'i aşan değer kaybı görmekteyiz. Sektörel olarak XMESY, XUTEK ve XKMYA endekslerinde satış baskısı öne çıkarken , XFINK ve XMADN pozitif ayrışıyor. 13.800-13.850 bandı üzerinde tepki alımları görülebilir; satışların devamı halinde ise 13.650-13.600 bandı destek bölgesi olarak takip edilebilir. 13.800-13.600 destek, 14.000-14.250 direnç seviyeleri olarak izlenebilir.

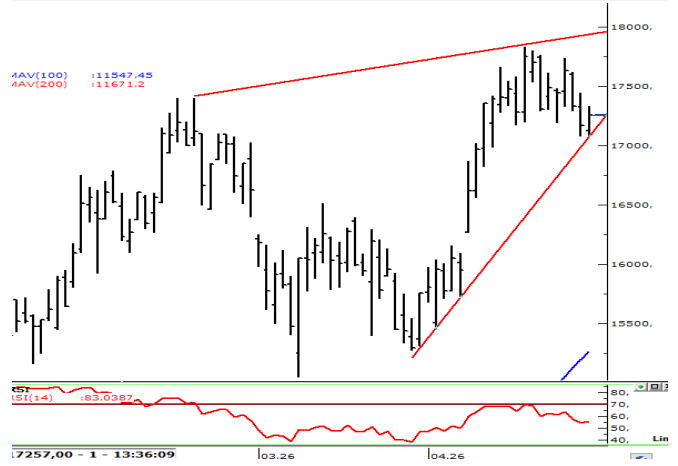
**VIOP Haziran Endeks30...** 16.000 seviyesi altında artan satış baskısıyla ana ortalamaların altında zayıf görünüm hakim. Teknik göstergelerdeki aşırılaşma nedeniyle 15.800-15.850 bandında dengelenme ve tepki alımları görülebilir. Satış baskısının devamı halinde ise 15.500-15.600 bandı ana destek bölgesi olarak izlenebilir. 15.800-15.600 seviyeleri destek, 15950-16.050 seviyeleri direnç bölgesi olarak izlenebilir.

### XU100 (Günlük, TL)



Kaynak : Matriks, Garanti BBVA Yatırım

### VIOP Endeks30 Haziran vade (Günlük, TL)



Kaynak : Matriks, Garanti BBVA Yatırım

### BIST100 USDTRY GÖSTERGE TAHVİL 5Y CDS

	BIST100	USDTRY	GÖSTERGE	TAHVİL	5Y CDS
Son Değer	13768	45,9745	43,40	241	
Bu Ay Değişim	0,78%	0,29%	-0,78%	-3,60%	
Bu Yıl Değişim	22,26%	7,04%	16,60%	18,14%	

### ABD\$'nın GOÜ Para Birimlerine Karşı Performansı

	MALEZYA RINGGIT	RUS RUBLESİ	ENDONEZYA RUPISI	BULGAR LEVİ	CINYUANI	TAYVAN DOLARI
	0,52%	0,39%	0,38%	0,12%	0,10%	0,06%
	SİLİ PESOSU	TURK LIRASI	SİNGAPUR DOLARI	KOLOMBİYA PEZOSU	PERU SOLU	HİNDİSTAN RUPISI
	0,02%	0,02%	0,01%	0,01%	0,01%	0,00%
	ARJANTİN PESOSU	BREZİLYA REALİ	KORE WONU	HONG KONG DOLARI	CEK KORUNASI	RUMEN LEYİ
	0,00%	-0,02%	-0,03%	-0,04%	-0,26%	-0,26%
	THAI BAHT	MEKSİKA PESOSU	POLONYA ZLOTY	FİLİPİN PEZOSU	G. AFRIKA RANDI	MACAR FORINTI
	-0,31%	-0,33%	-0,39%	-0,44%	-0,59%	-0,65%

Kaynak : Matriks, Garanti BBVA Yatırım

### Hisse Bazında Para Giriş ve Çıkışları (TL)

EKGYO	EREGL	DAPGM	TERA	PSGYO
56.187.740	40.417.980	17.727.040	16.545.420	14.291.080
SISE	ISCTR	BTCIM	YKBNK	ASELS
- 38.852.630	- 39.522.480	- 50.506.080	- 50.987.400	- 115.937.900

### Hisselerin BİST100 Endeksine Etkisi (Puan)


MGROS	IEYHO	BIMAS	TURSG	ASELS
8,93	6,33	4,81	4,52	3,24
KCHOL	ISCTR	YKBNK	TCELL	AKBNK
- 10,21	- 11,04	- 13,42	- 14,27	- 16,04

### BİST100 - En çok Düşen ve Yükselen Hisseler

RALYH	ALTNY	PETKM	PATEK	TUPRS
2,6%	2,0%	1,8%	1,5%	1,5%
TKFEN	TURSG	SARKY	DSTKF	KONTR
-5,1%	-5,9%	-6,5%	-9,3%	-10,0%



Kaynak : Matriks, Garanti BBVA Yatırım

## DEVAM EDEN YATIRIM FİKİRLERİ

**Yatırım Danışmanlığı**  
e-Trader 

4.06.2026 11:42

## Günlük Bazda Yatırım Fikirleri

 Yükseliş Sinyali	Destek2	Destek1	Son	Direnç1	Direnç2
DOHOL	22,21	22,38	22,66	22,94	23,11
ENKAI	93,49	94,41	95,90	97,39	98,31
GUBRF	525,29	530,91	540,00	549,09	554,7
OYAKC	20,71	20,80	20,96	21,12	21,21
PGSUS	168,05	168,80	170,00	171,20	171,9
SOKM	48,30	48,59	49,06	49,53	49,82
THYAO	292,89	294,46	297,00	299,54	301,1
 Düşüş Sinyali	Destek2	Destek1	Son	Direnç1	Direnç2
AKSEN	78,60	79,31	80,45	81,59	82,3
EREGL	39,46	39,78	40,30	40,82	41,14
HALKB	43,97	45,21	47,22	49,23	50,47

Gün içi ilk kapanma bölgesine ulaşanlar YEŞİL, stop loss bölgesine gerileyenler KIRMIZI renkle gösterilmektedir

Günlük Bazda Yatırım Fikirleri'nde yer alan hisselerde günlük performans baz alındığından, yatırımcılar ilk aşamada %0.9- %2 ikinci aşamada %3.1- %4 aralıklarını pozisyon kapatma ve/veya kar alma seviyeleri olarak takip edebilirler.

## Yakın Vade Strateji Fikirleri

Trade Onerisi Pozisyon Gir. St.Loss KarAl

## Yatırım Fikirleri Performans-MAYIS

Onerilerin Performansı-Aylık/YBB	7,19%	40,08%
BIST-100 Performans (Aylık/YBB)	-5,40%	21,32%
Başarı Oranı	61%	
Toplam Oneri Sayısı	949	
Günlük Ort. Oneri Sayısı	9,6	

**BİST-100 TAKAS DEĞİŞİMLERİ (YABANCI& EMEKLİLİK FONLARI)**

BİST-100 TAKASTA YABANCI YATIRIMCI ORANI				BİST-100 TAKASTA EMEKLİLİK FONU ORANI			
HİSSE	HAFTALIK DEĞİŞİM	HİSSE	AYLIK DEĞİŞİM	HİSSE	HAFTALIK DEĞİŞİM	HİSSE	AYLIK DEĞİŞİM
DOAS	0,80%	TOASO	2,27%	BRSAN	2,42%	BRSAN	5,28%
PETKM	0,55%	PETKM	1,55%	SASA	0,81%	SASA	1,60%
EREGL	0,37%	DOAS	1,41%	PETKM	0,55%	PETKM	1,51%
ECILC	0,28%	ZOREN	1,38%	ENKAI	0,54%	KRDMD	1,17%
CCOLA	0,24%	ALARK	1,24%	ALARK	0,43%	ALARK	0,87%
KARSN	0,18%	CCOLA	0,92%	GUBRF	0,36%	TAVHL	0,83%
FENER	0,16%	TKFEN	0,89%	MGROS	0,35%	DOHOL	0,68%
SASA	0,13%	AEFES	0,84%	TOASO	0,34%	SAHOL	0,50%
AGHOL	0,13%	DOHOL	0,78%	FROTO	0,33%	ASELS	0,46%
ALARK	0,10%	KRDMD	0,48%	ASELS	0,30%	TOASO	0,41%
ISCTR	-0,38%	GARAN	-0,81%	DOAS	-0,09%	FROTO	-0,14%
SISE	-0,40%	PGSUS	-1,16%	GARAN	-0,09%	AKBNK	-0,19%
KCHOL	-0,41%	SAHOL	-1,30%	VESTL	-0,12%	CCOLA	-0,19%
MGROS	-0,54%	TTKOM	-1,40%	THYAO	-0,15%	GARAN	-0,22%
SAHOL	-0,77%	THYAO	-1,42%	OTKAR	-0,18%	AKSA	-0,30%
PGSUS	-1,02%	ASELS	-1,82%	YKBNK	-0,20%	OTKAR	-0,53%
ASELS	-1,81%	SASA	-2,90%	EKGYO	-0,55%	TTKOM	-0,68%
AKBNK	-3,05%	TAVHL	-3,31%	TTKOM	-0,59%	THYAO	-0,74%
BRSAN	-6,82%	AKBNK	-3,80%	TSKB	-0,94%	EKGYO	-0,79%
FROTO	-11,32%	FROTO	-16,20%	KRDMD	-1,07%	TSKB	-1,61%

**Hem Yabancı Yatırımcı ve Hem Emeklilik Fonu Takasında Değişimler (Haftalık)**
**Artanlar**

ALARK  
CIMSA  
DOHOL  
KARSN  
PETKM

**Azalanlar**

AKBNK  
EKGYO  
OTKAR  
PGSUS

Günlük Strateji Fikirlerinde Öne Çıkan Hisse

THYAO (Gün,TL)



Destek: 297,00-292,00  
Direnç : 301,00 -305,00

NET SATISLAR 11:43:06-11:48:06		
Kurum	MALİYET	Net Lot
IS YATIRIM	298,09	-12.560
YAPI KREDİ YAT	298,33	-8.061
PHILLIPCAPITAL ME	298,25	-6.007
YATIRIM FİNANSM	298,25	-4.141
TACİRLER YAT.	298,25	-4.092
DENİZ YATIRIM	298,25	-3.392
TEB YATIRIM	298,25	-2.035
BANK-OF-AMERICA Y	298,21	-1.836
GARANTI BBVA	298,07	-849
SEKER YATIRIM	298,44	-714

NET ALISLAR 11:43:06-11:48:06		
Kurum	MALİYET	Net Lot
COLENDI MENKUL	298,25	32.207
MIDAS MENKUL	298,28	5.046
AK YATIRIM	297,89	4.019
GNB YATIRIM MENK	298,26	982
GEDİK YATIRIM	298,25	775
INFO YATIRIM MENK	298,25	449
ZİRAAT YAT.	298,36	299
OYAK YATIRIM	298,50	131
A1 CAPITAL MENKU	298,25	75
MEKSA YATIRIM	298,25	26

26-03 Bilanço Verileri

F/K	3,17	FD Adet	695.858.342	NakitNetTem.	
PD/DD	0,43	FDOran	% 50,42	Tem.Verimliliği	0,00
DefterDeğeri	700,28	P.Değeri	411.585.000.000	ÖzSermaye	966.388.000.000
Beta 100	0,97	Net Kar	9.915.000.000	Sermaye	1.380.000.000
FD/FAVÖK	5,56	PD/EFK	4,55	İhracat %	92,81

Kaynak : Matriks, Garanti BBVA Yatırım

Özgür Yurtdaşseven  
Direktör

[OYurtdasseven@garantibbvayatirim.com.tr](mailto:OYurtdasseven@garantibbvayatirim.com.tr)

Haluk Acar  
Yönetici

[HAcar@garantibbvayatirim.com.tr](mailto:HAcar@garantibbvayatirim.com.tr)

Arif Emre Mursaloğlu  
Yönetmen

[ArifMu@garantibbvayatirim.com.tr](mailto:ArifMu@garantibbvayatirim.com.tr)

Merve Bölen  
Yönetmen

[MerveBole@garantibbvayatirim.com.tr](mailto:MerveBole@garantibbvayatirim.com.tr)

**YASAL UYARILAR** Bu rapordaki veri ve grafikler güvenilirliğine inandığımız sağlam kaynaklardan derlenmiş olup, yapılan yorumlar sadece GARANTİ YATIRIM MENKUL KIYMETLER A.Ş.'nin görüşünü yansıtmaktadır. Türkiye Garanti Bankası BBVA A.Ş.'nin bu rapordaki veri ve içeriğe ilişkin herhangi bir sorumluluğu bulunmamaktadır. Bu bilgiler ışığında yapılan ve yapılacak olan ileriye dönük yatırımların sonuçlarından Şirketimiz ve Türkiye Garanti Bankası BBVA A.Ş. hiçbir şekilde sorumlu tutulamaz. Ayrıca, Garanti Yatırım Menkul Kıymetler A.Ş.'nin yazılı izni olmadıkça bu raporların içeriği kısmen ya da tamamen üçüncü kişilerce hiçbir şekilde ve ortamda yayınlanamaz, iktisap edilemez, alıntı yapılamaz, kullanılamaz. Rapor gönderilen kişiye özel ve münhasırdır. İlave olarak, bu raporun gönderildiği ve yukarıdaki açıklamalarımız doğrultusunda kullanıldığı ülkelerdeki yasal düzenlemelerden kaynaklı tüm talep ve dava haklarımız saklıdır. Sermaye Piyasası Kurulunun "Yatırım Hizmetleri ve Faaliyetleri ile Yan Hizmetlere İlişkin Esaslar Hakkında Tebliğ"i Uyarınca Yayımlanan Uyarı Notu : Burada yer alan yatırım bilgi, yorum ve tavsiyeleri yatırım danışmanlığı kapsamında değildir. Yatırım danışmanlığı hizmeti, yetkili kuruluşlar tarafından kişilerin risk ve getiri tercihleri dikkate alınarak kişiye özel sunulmaktadır. Burada yer alan yorum ve tavsiyeler ise genel niteliktedir. Bu tavsiyeler mali durumunuz ile risk ve getiri tercihlerinize uygun olmayabilir. Bu nedenle, sadece burada yer alan bilgilere dayanarak yatırım kararı verilmesi beklentilerinize uygun sonuçlar doğurmayabilir. Sermaye Piyasası Kurulunun "Yatırım Hizmetleri ve Faaliyetleri ile Yan Hizmetlere İlişkin Esaslar Hakkında Tebliğ"i Uyarınca Yapılacak Uyarı: Size sunduğumuz yatırım bilgi, yorum ve tavsiyeleri yatırım danışmanlığı kapsamında değildir. Bu tavsiyeleri genel nitelikte olup, özel olarak sizin mali durumunuz ile risk ve getiri tercihlerinize uygun olarak hazırlanmadı. Bu nedenle, sadece burada yer alan bilgilere dayanarak yatırım kararı verilmesi beklentilerinize uygun sonuçlar doğurmayabilir