

BIST100..Yurtiçinde Mayıs ayı TÜFE, beklentilerin hafif üzerinde aylık %1,71 artış gösterdi. BIST100 endeksinde veri ardından 13.700 seviyesine doğru geri çekilme görülürken -%1 'e yaklaşan değer kaybı mevcut. Sektörel olarak XMDN ve XBANK endekslerinde satış baskısı öne çıkıyor. 13.600 altına oluşabilecek satışlarda ise kısa vadede volatilité yükselebilir. 13.700-13.600 destek, 13.880 – 13.950 direnç seviyeleri olarak izlenebilir.

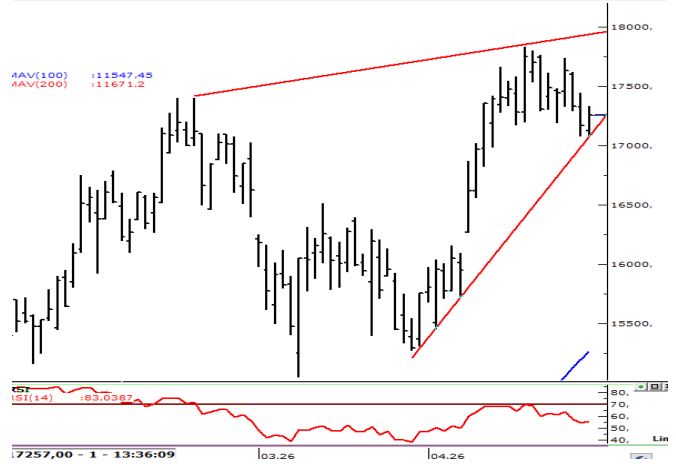
VIOP Haziran Endeks30... 16.000 seviyesi altında oluşan satış baskısı ardından 15.600-16.050 bandında oynaklık görülebilir. Olası satış baskısının sürdüğü senaryoda ise 15.600-15.250 bandı yeni hareket alanı olabilir. 15.600 –15.250 seviyeleri destek, 15.0-16.050 seviyeleri direnç bölgesi olarak izlenebilir.

XU100 (Günlük, TL)



Kaynak : Matriks, Garanti BBVA Yatırım

VIOP Endeks30 Haziran vade (Günlük, TL)



Kaynak : Matriks, Garanti BBVA Yatırım

BIST100 USDTRY GÖSTERGE TAHVİL 5Y CDS

Son Değer	13794	46,0847	43,40	239
Bu Ay Değişim	0,97%	0,53%	-0,78%	-4,40%
Bu Yıl Değişim	22,49%	7,30%	16,60%	17,16%

ABD\$'nın GOÜ Para Birimlerine Karşı Performansı

MALEZYA RINGGIT	KORE WONU	PERU SOLU	ENDONEZYA RUPISI	TURK LIRASI	BULGAR LEVI
0,38%	0,37%	0,23%	0,17%	0,13%	0,12%
CIN YUANI	BREZILYA REALI	TAYVAN DOLARI	SILI PESOSU	ARJANTIN PESOSU	HONG KONG DOLARI
0,06%	0,05%	0,03%	0,03%	0,01%	-0,01%
KOLOMBIYA PEZOSU	MEKSIKA PESOSU	THAI BAHT	SINGAPUR DOLARI	RUS RUBLESİ	FILIPIN PEZOSU
-0,06%	-0,07%	-0,09%	-0,10%	-0,13%	-0,14%
G. AFRIKA RANDI	MACAR FORINTI	POLONYA ZLOTY	CEK KORUNASI	RUMEN LEYİ	HINDISTAN RUPISI
-0,19%	-0,26%	-0,30%	-0,39%	-0,40%	-0,66%

Kaynak : Matriks, Garanti BBVA Yatırım

Hisse Bazında Para Giriş ve Çıkışları (TL)

TUPRS	EMPAE	TERA	BRSAN	SISE
116.207.800	72.710.330	45.201.360	42.310.390	18.834.460
KTLEV	YKBNK	EKGYO	ASTOR	AKBNK
88.222.860	88.536.880	126.392.300	176.537.800	217.852.200

Hisselerin BİST100 Endeksine Etkisi (Puan)


TUPRS	BIMAS	ASELS	BRSAN	TABGD
14,11	6,63	5,72	4,19	2,12
DSTKF	TCELL	YKBNK	MAGEN	AKBNK
5,93	6,92	9,01	12,88	15,81

BİST100 - En çok Düşen ve Yükselen Hisseler

BRSAN	EFOR	TABGD	PSGYO	BRYAT
8,1%	5,6%	3,6%	3,3%	2,7%
GUBRF	SARKY	EKGYO	REEDR	MAGEN
-2,7%	-4,0%	-4,3%	-5,1%	-9,9%

Kaynak : Matriks, Garanti BBVA Yatırım

DEVAM EDEN YATIRIM FİKİRLERİ

**Garanti BBVA**
Yatırım FikirleriYatırım
Danışmanlığı

e-Trader

5.06.2026 11:35

Günlük Bazda Yatırım Fikirleri

Yükseliş Sinyali	Destek2	Destek1	Son	Direnç1	Direnç2
CIMSA	50.16	50.63	51.40	52.17	52.64
ISCTR	13.48	13.57	13.72	13.87	13.96
MAVI	41.64	41.97	42.50	43.03	43.36
TAVHL	257.51	259.99	264.00	268.01	270.5
THYAO	295.64	297.21	299.75	302.29	303.9
TURSG	12.56	12.65	12.80	12.95	13.04
Düşüş Sinyali	Destek2	Destek1	Son	Direnç1	Direnç2
EUPWR	81.05	83.90	88.50	93.10	95.95
TKFEN	143.07	146.37	151.70	157.03	160.3

Yakın Vade Strateji Fikirleri

Trade Onerisi Pozisyon Gir. St.Loss KarAl

Yatırım Fikirleri Performans-MAYIS

Onerilerin Performansı-Aylık/YBB	7,19%	40,08%
BIST-100 Performans (Aylık/YBB)	-5,40%	21,32%
Başarı Oranı	61%	
Toplam Oneri Sayısı	949	
Günlük Ort. Oneri Sayısı	9,6	

Gün içi ilk kapanma bölgesine ulaşanlar YEŞİL, stop loss bölgesine gerileyenler KIRMIZI renkle gösterilmektedir

Günlük Bazda Yatırım Fikirleri'nde yer alan hisselerde günlük performans baz alındığından, yatırımcılar ilk aşamada %0.9-%2 ikinci aşamada %3.1-%4 aralıklarını pozisyon kapatma ve/veya kar alma seviyeleri olarak takip edebilirler.

Günlük Strateji Fikirlerinde Öne Çıkan Hisse

THYAO (Gün,TL)



Destek: 297,00-292,00
Direnci : 300,00 -305,00

NET SATISLAR 11:39:35-11:44:35		
Kurum	MALİYET	Net Lot
COLENDI MENKUL	298,15	-105,936
YAPI KREDİ YAT.	298,13	-24,518
İS YATIRIM	298,17	-1,234
SEKER YATIRIM	298,50	-1,194
ATA YATIRIM	297,75	-82
İNVESTAZ YATIRIM	297,75	-10

NET ALISLAR 11:39:35-11:44:35		
Kurum	MALİYET	Net Lot
QNB YATIRIM MENK	298,25	57,516
TEB YATIRIM	298,00	20,000
GLOBAL MENKUL	298,00	20,000
AK YATIRIM	298,22	11,204
İKON MENKUL DEGE	298,00	6,307
MIDAS MENKUL	298,13	4,632
INFO YATIRIM MENK	298,21	3,695
HALK YATIRIM	298,21	2,897
ZİRAAT YAT.	298,13	1,647
GARANTI BBVA	298,16	1,429

26-03 Bilanço Verileri

F/K	3,17	FD Adet	698.004.397	NakitNetTem.	
PD/DD	0,43	FDOran	% 50,43	Tem.Verimliliği	0,00
DefterDeğeri	700,28	P.Değeri	411.585.000.000	ÖzSermaye	988.388.000.000
Beta 100	0,95	Net Kar	9.915.000.000	Sermaye	1.380.000.000
FD/FAVÖK	5,58	PD/EFK	4,55	İhracat %	92,81

Kaynak : Matriks, Garanti BBVA Yatırım

Özgür Yurtdaşseven
Direktör

OYurtdasseven@garantibbvayatirim.com.tr

Haluk Acar
Yönetici

HAcar@garantibbvayatirim.com.tr

Arif Emre Mursaloğlu
Yönetmen

ArifMu@garantibbvayatirim.com.tr

Merve Bölen
Yönetmen

MerveBole@garantibbvayatirim.com.tr

YASAL UYARILAR Bu rapordaki veri ve grafikler güvenilirliğine inandığımız sağlam kaynaklardan derlenmiş olup, yapılan yorumlar sadece GARANTİ YATIRIM MENKUL KIYMETLER A.Ş.'nin görüşünü yansıtmaktadır. Türkiye Garanti Bankası BBVA A.Ş.'nin bu rapordaki veri ve içeriğe ilişkin herhangi bir sorumluluğu bulunmamaktadır. Bu bilgiler ışığında yapılan ve yapılacak olan ileriye dönük yatırımların sonuçlarından Şirketimiz ve Türkiye Garanti Bankası BBVA A.Ş. hiçbir şekilde sorumlu tutulamaz. Ayrıca, Garanti Yatırım Menkul Kıymetler A.Ş.'nin yazılı izni olmadıkça bu raporların içeriği kısmen ya da tamamen üçüncü kişilerce hiçbir şekilde ve ortamda yayınlanamaz, iktisap edilemez, alıntı yapılamaz, kullanılamaz. Rapor gönderilen kişiye özel ve münhasırdır. İlave olarak, bu raporun gönderildiği ve yukarıdaki açıklamalarımız doğrultusunda kullanıldığı ülkelerdeki yasal düzenlemelerden kaynaklı tüm talep ve dava haklarımız saklıdır. Sermaye Piyasası Kurulunun "Yatırım Hizmetleri ve Faaliyetleri ile Yan Hizmetlere İlişkin Esaslar Hakkında Tebliği"i Uyarınca Yayımlanan Uyarı Notu : Burada yer alan yatırım bilgi, yorum ve tavsiyeleri yatırım danışmanlığı kapsamında değildir. Yatırım danışmanlığı hizmeti, yetkili kuruluşlar tarafından kişilerin risk ve getiri tercihleri dikkate alınarak kişiye özel sunulmaktadır. Burada yer alan yorum ve tavsiyeler ise genel niteliktedir. Bu tavsiyeler mali durumunuz ile risk ve getiri tercihlerinize uygun olmayabilir. Bu nedenle, sadece burada yer alan bilgilere dayanarak yatırım kararı verilmesi beklentilerinize uygun sonuçlar doğurmayabilir. Sermaye Piyasası Kurulunun "Yatırım Hizmetleri ve Faaliyetleri ile Yan Hizmetlere İlişkin Esaslar Hakkında Tebliği"i Uyarınca Yapılacak Uyarı: Size sunduğumuz yatırım bilgi, yorum ve tavsiyeleri yatırım danışmanlığı kapsamında değildir. Bu tavsiyeler genel nitelikte olup, özel olarak sizin mali durumunuz ile risk ve getiri tercihlerinize uygun olarak hazırlanmadı. Bu nedenle, sadece burada yer alan bilgilere dayanarak yatırım kararı verilmesi beklentilerinize uygun sonuçlar doğurmayabilir