

**BIST100..** İran ve İsrail arasında karşılıklı saldırılarla yeniden yükselen gerilim, Orta Doğu'da anlaşma umutlarını zayıflatırken Brent petrol yükselişini sürdürüyor.

BIST100 endeksinde 13.600 seviyesi üzerinde tutunma çabası sürerken genel görünümde yatay seyir görmekteyiz.

13.600 seviyesi altına olası sarkmalarda kısa vadeli oynaklık artabilir.

Bu durumda 13.500-13.400 bandı tepki alımları açısından takip edilebilir.

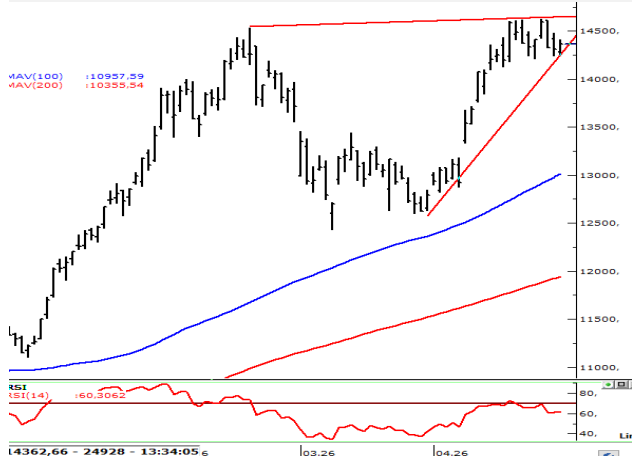
13.600-13.500 destek, 14.000- 14.200 direnç seviyeleri olarak izlenebilir.

**VİOP Haziran Endeks30...** Kontratta 15.355 seviyesinin gün içi dip olarak görülmesinin ardından 15.700 üzerinde dengelenme çabası öne çıkıyor.

Bu bölge üzerinde kalıcılık sağlanması halinde 16.000 seviyesine doğru tepki alanı genişleyebilir. Buna karşılık 15.600-15.500 bandının aşağı kırılması durumunda 15.250-15.050 destek bölgesi geri çekilmelerde takip edilebilir.

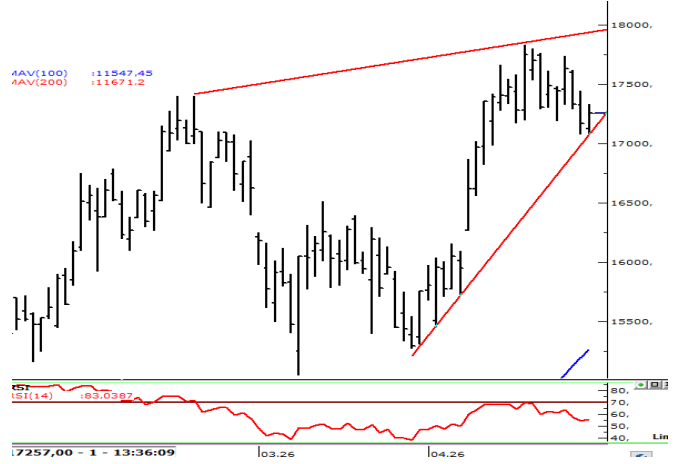
15.250 -15.050 seviyeleri destek, 15.750-16.000 seviyeleri direnç bölgesi olarak izlenebilir.

### XU100 (Günlük, TL)



Kaynak : Matriks, Garanti BBVA Yatırım

### VİOP Endeks30 Haziran vade (Günlük, TL)



Kaynak : Matriks, Garanti BBVA Yatırım

### BIST100 USDTRY GÖSTERGE TAHVİL 5Y CDS

Son Değer	BIST100	USDTRY	GÖSTERGE TAHVİL	5Y CDS
13698	46,0996	43,69	244	
Bu Ay Değişim	0,26%	0,57%	-0,11%	-2,40%
Bu Yıl Değişim	21,64%	7,33%	17,38%	19,61%

### ABD\$'nin GOÜ Para Birimlerine Karşı Performansı

MALEZYA RINGGIT	ENDONEZYA RUPISI	HINDISTAN RUPISI	PERU SOLU	THAİBAHT	BULGAR LEVİ
1,09%	0,47%	0,31%	0,16%	0,15%	0,12%
SİLİPESOSU	KOLOMBİYA PEZOSU	TURK LİRASI	MACAR FORINTI	HONG KONG DOLARI	ÇEK KORUNASI
0,10%	0,10%	0,10%	0,05%	0,02%	0,00%
ARJANTİN PESOSU	POLONYA ZLOTY	RUMEN LEYİ	CİNYUANI	FİLİPİN PEZOSU	BREZİLYA REALI
0,00%	-0,02%	-0,03%	-0,12%	-0,12%	-0,15%
SİNGAPUR DOLARI	TAYVAN DOLARI	MEKSİKA PESOSU	G. AFRIKA RANDI	RUS RUBLESİ	KORE WONU
-0,15%	-0,24%	-0,26%	-0,35%	-0,63%	-1,63%

Kaynak : Matriks, Garanti BBVA Yatırım

### Hisse Bazında Para Giriş ve Çıkışları (TL)

TUPRS	EMPAE	TERA	BRSAN	SİSE
116.207.800	72.710.330	45.201.360	42.310.390	18.834.460
KTLEV	YKBK	EKGYO	ASTOR	AKBANK
-	-	-	-	-
88.222.860	88.536.880	126.392.300	176.537.800	217.852.200

### Hisselerin BİST100 Endeksine Etkisi (Puan)

TUPRS	BIMAS	ASELS	BRSAN	TABGD
14,11	6,63	5,72	4,19	2,12
DSTKF	TCELL	YKBK	MAGEN	AKBANK
-	-	-	-	-
5,93	6,92	9,01	12,88	15,81

### BİST100 - En çok Düşen ve Yükselen Hisseler

BRSAN	EFOR	TABGD	PSGYO	BRYAT
8,1%	5,6%	3,6%	3,3%	2,7%
GUBRF	SARKY	EKGYO	REEDR	MAGEN
-2,7%	-4,0%	-4,3%	-5,1%	-9,9%

Kaynak : Matriks, Garanti BBVA Yatırım

## DEVAM EDEN YATIRIM FİKİRLERİ





8.06.2026 13:00

e-Trader

## Günlük Bazda Yatırım Fikirleri



## Yakın Vade Strateji Fikirleri

 Yükseliş Sinyali	Destek2	Destek1	Son	Direnç1	Direnç2
AEFES	19,81	20,02	20,36	20,70	20,906
EREGL	38,18	38,55	39,16	39,77	40,14
HALKB	41,75	42,99	45,00	47,01	48,251
KCAER	13,64	13,83	14,13	14,43	14,615
PETKM	19,24	19,85	20,84	21,83	22,437
SASA	2,38	2,42	2,49	2,56	2,6046
TUPRS	231,12	234,82	240,80	246,78	250,48
 Düşüş Sinyali	Destek2	Destek1	Son	Direnç1	Direnç2
ASTOR	285,77	297,71	317,00	336,29	348,23
DSTKF	2171,05	2229,89	2325,00	2420,11	2478,9
KTLEV	134,29	139,72	148,50	157,28	162,71

Trade Önerisi	Pozisyon Gir.	St.Loss	KarAl
---------------	---------------	---------	-------

## Yatırım Fikirleri Performans-MAYIS

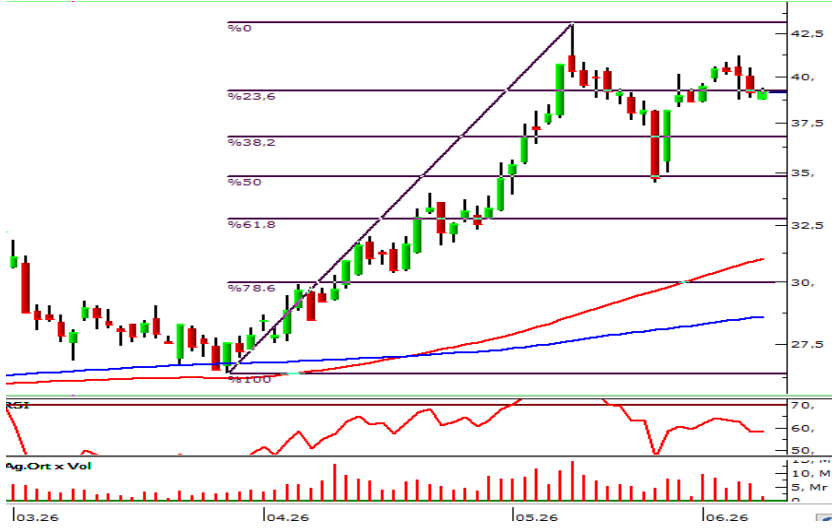
Önerilerin Performansı-Aylık/YBB	7,19%	40,08%
BİST-100 Performans (Aylık/YBB)	-5,40%	21,32%
Başarı Oranı	61%	
Toplam Öneri Sayısı	949	
Günlük Ort. Öneri Sayısı	9,6	

Gün içi ilk kapanma bölgesine ulaşanlar YEŞİL, stop loss bölgesine gerileyenler KIRMIZI renkle gösterilmektedir

Günlük Bazda Yatırım Fikirleri'nde yer alan hisselerde günlük performans baz alındığından, yatırımcılar ilk aşamada %0.9-%2 ikinci aşamada %3.1-%4 aralıklarını pozisyon kapatma ye/veya kar alma seviyeleri olarak takip edebilirler.

Günlük Strateji Fikirlerinde Öne Çıkan Hisse

EREGL (Gün,TL)



Destek: -38,80- 38,00  
Direnç : 39,40 -40,20

NET SATISLAR		
Kurum	MALİYET	Net Lot
QNB YATIRIM MENK	39,00	-987 284
AK YATIRIM	39,08	-50 966
GARANTI BBVA	39,23	-42 845
TACIRLER YAT.	39,13	-35 104
YAPI KREDİ YAT.	39,12	-32 397
VAKIF YAT.	39,09	-13 196
COLENDİ MENKUL	39,14	-11 616
INFO YATIRIM MENK	39,14	-11 278
HSBC YATIRIM	39,11	-7 500
MARBAS MENKUL	39,14	-6 379

NET ALISLAR		
Kurum	MALİYET	Net Lot
PUSULA YATIRIM	39,00	895 780
BANK-OF-AMERICA Y	39,10	239 070
YATIRIM-FINANSMA	39,11	38 421
BULLS YATIRIM ME	39,14	35 690
DENİZ YATIRIM	39,21	8 444
HALK YATIRIM	39,15	4 176
ÖYAK YATIRIM	38,94	2 503
KUVEYT-TURK YATI	39,04	13
BURGAN YATIRIM M	39,10	5
ATA YATIRIM	39,00	1

26-03 Bilanço Verileri

F/K	583,55	FD Adet	3.311.924.228	NakitNetTem.	3.272.500.000
PD/DD	0,93	FDOran	% 47,31	Tem.Verimliliği	1,20
DefterDeğeri	42,21	P.Değeri	273.840.000.000	ÖzSermaye	295.496.351.000
Beta 100	1,11	Net Kar	383.856.000	Sermaye	7.000.000.000
FD/FAVÖK	13,79	PD/EFK	26,13	Ihracat %	14,72

Kaynak : Matriks, Garanti BBVA Yatırım

Özgür Yurtdaşseven  
Direktör

[OYurtdasseven@garantibbvayatirim.com.tr](mailto:OYurtdasseven@garantibbvayatirim.com.tr)

Haluk Acar  
Yönetici

[HAcar@garantibbvayatirim.com.tr](mailto:HAcar@garantibbvayatirim.com.tr)

Arif Emre Mursaloğlu  
Yönetmen

[ArifMu@garantibbvayatirim.com.tr](mailto:ArifMu@garantibbvayatirim.com.tr)

Merve Bölen  
Yönetmen

[MerveBole@garantibbvayatirim.com.tr](mailto:MerveBole@garantibbvayatirim.com.tr)

**YASAL UYARILAR** Bu rapordaki veri ve grafikler güvenilirliğine inandığımız sağlam kaynaklardan derlenmiş olup, yapılan yorumlar sadece GARANTİ YATIRIM MENKUL KIYMETLER A.Ş.'nin görüşünü yansıtmaktadır. Türkiye Garanti Bankası BBVA A.Ş.'nin bu rapordaki veri ve içeriğe ilişkin herhangi bir sorumluluğu bulunmamaktadır. Bu bilgiler ışığında yapılan ve yapılacak olan ileriye dönük yatırımların sonuçlarından Şirketimiz ve Türkiye Garanti Bankası BBVA A.Ş. hiçbir şekilde sorumlu tutulamaz. Ayrıca, Garanti Yatırım Menkul Kıymetler A.Ş.'nin yazılı izni olmadıkça bu raporların içeriği kısmen ya da tamamen üçüncü kişilerce hiçbir şekilde ve ortamda yayınlanamaz, iktisap edilemez, alıntı yapılamaz, kullanılamaz. Rapor gönderilen kişiye özel ve münhasırdır. İlave olarak, bu raporun gönderildiği ve yukarıdaki açıklamalarımız doğrultusunda kullanıldığı ülkelerdeki yasal düzenlemelerden kaynaklı tüm talep ve dava haklarımız saklıdır. Sermaye Piyasası Kurulunun "Yatırım Hizmetleri ve Faaliyetleri ile Yan Hizmetlere İlişkin Esaslar Hakkında Tebliğ"i Uyarınca Yayımlanan Uyarı Notu : Burada yer alan yatırım bilgi, yorum ve tavsiyeleri yatırım danışmanlığı kapsamında değildir. Yatırım danışmanlığı hizmeti, yetkili kuruluşlar tarafından kişilerin risk ve getiri tercihleri dikkate alınarak kişiye özel sunulmaktadır. Burada yer alan yorum ve tavsiyeler ise genel niteliktedir. Bu tavsiyeler mali durumunuz ile risk ve getiri tercihlerinize uygun olmayabilir. Bu nedenle, sadece burada yer alan bilgilere dayanarak yatırım kararı verilmesi beklentilerinize uygun sonuçlar doğurmayabilir. Sermaye Piyasası Kurulunun "Yatırım Hizmetleri ve Faaliyetleri ile Yan Hizmetlere İlişkin Esaslar Hakkında Tebliğ"i Uyarınca Yapılacak Uyarı: Size sunduğumuz yatırım bilgi, yorum ve tavsiyeleri yatırım danışmanlığı kapsamında değildir. Bu tavsiyeleri genel nitelikte olup, özel olarak sizin mali durumunuz ile risk ve getiri tercihlerinize uygun olarak hazırlanmadı. Bu nedenle, sadece burada yer alan bilgilere dayanarak yatırım kararı verilmesi beklentilerinize uygun sonuçlar doğurmayabilir