

BIST100.. İran ve İsrail'den gelen karşılıklı saldırıları durdurma açıklamaları Brent petrol fiyatlarında geri çekilmeyi beraberinde getirirken, küresel risk iştahını destekliyor.

BIST100 endeksinde ise 13.600 destek seviyesinde oluşan tepki alımlarının devamı beraberinde 14.000 seviyesine doğru yükseliş momentumu korunmakta. Bankacılık endeksinde %2'ye yaklaşan değer kazanımı öne çıkıyor.

13.800-13.600 destek, 14.000-14.250 direnç seviyeleri olarak izlenebilir.

ViOP Haziran Endeks30... Kontratta tepki alımlarıyla birlikte 15.950 (100 g. ort.) seviyesine doğru yükseliş görülmekte.

Pozitif görünümün devamı açısından 16.000-16.200 bandı izlenirken, bu bölgede oluşabilecek kar satışlarında 15.600-15.500 bandı destek olarak takip edilebilir.

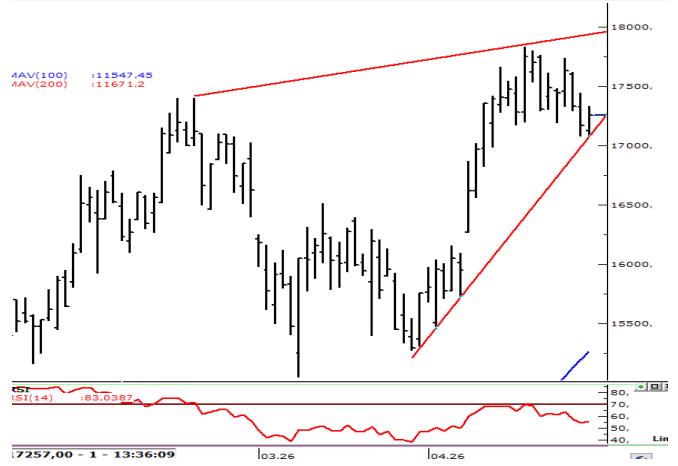
15.800 -15.600 seviyeleri destek, 16.400-16.200 seviyeleri direnç bölgesi olarak izlenebilir.

XU100 (Günlük, TL)



Kaynak : Matriks, Garanti BBVA Yatırım

ViOP Endeks30 Haziran vade (Günlük, TL)



Kaynak : Matriks, Garanti BBVA Yatırım

BIST100 USDTRY GÖSTERGE TAHVİL 5Y CDS

Son Değer	BIST100	USDTRY	GÖSTERGE TAHVİL	5Y CDS
13811	46,1100	43,69	240	
Bu Ay Değişim	1,09%	0,59%	-0,11%	-4,00%
Bu Yıl Değişim	22,64%	7,36%	17,38%	17,65%

ABD\$'nın GOÜ Para Birimlerine Karşı Performansı

MALEZYA RINGGIT	PERU SOLU	SILI PESOSU	CINYUANI	TAYVAN DOLARI	BULGAR LEVİ
0,91%	0,84%	0,30%	0,27%	0,13%	0,12%
THAI BAHT	TURK LIRASI	HONG KONG DOLARI	ARJANTIN PESOSU	CEK KORUNASI	POLONYA ZLOTY
0,06%	0,03%	0,00%	0,00%	-0,08%	-0,08%
FILIPIN PEZOSU	KOLOMBIYA PEZOSU	HINDISTAN RUPISI	SINGAPUR DOLARI	RUMEN LEYİ	MACAR FORINTI
-0,08%	-0,09%	-0,10%	-0,10%	-0,14%	-0,15%
BREZILYA REALI	MEKSIKA PESOSU	G. AFRIKA RANDI	KORE WONU	ENDONEZYA RUPISI	RUS RUBLESİ
-0,23%	-0,27%	-0,30%	-0,34%	-0,66%	-1,47%

Kaynak : Matriks, Garanti BBVA Yatırım

Hisse Bazında Para Giriş ve Çıkışları (TL)

ENKAI	HALKB	TCELL	TEHOL	EFOR
22.555.300	18.745.020	17.677.250	12.542.140	9.414.331
DAPGM	KTLEV	SASA	ASELS	ASTOR
- 51.617.560	- 54.104.450	- 54.359.920	- 91.811.010	- 92.812.380

Hisselerin BİST100 Endeksinde Etkisi (Puan)

DSTKF	RALYH	ENKAI	ASTOR	TCELL
13,51	5,49	4,69	3,82	3,78
SASA	BIMAS	MAGEN	TUPRS	ASELS
- 4,70	- 7,30	- 7,69	- 17,80	- 24,10

BİST100 - En çok Düşen ve Yükselen Hisseler

EFOR	RALYH	PSGYO	DAPGM	MIATK
3,7%	3,4%	2,9%	2,8%	2,3%
SASA	FENER	KUYAS	KONTR	MAGEN
-2,3%	-3,1%	-3,4%	-3,7%	-6,6%

Kaynak : Matriks, Garanti BBVA Yatırım

DEVAM EDEN YATIRIM FİKİRLERİ

 **Garanti BBVA**
Yatırım **Fikirleri**Yatırım
Danışmanlığı



e-Trader

9.06.2026 12:08

Günlük Bazda Yatırım Fikirleri



Yakın Vade Strateji Fikirleri

 Yükseliş Sinyali	Destek2	Destek1	Son	Direnç1	Direnç2
AEFES	19,75	19,96	20,30	20,64	20,846
EREGL	38,04	38,41	39,02	39,63	40
MAVI	42,98	43,42	44,14	44,86	45,301
MGROS	655,57	659,36	665,50	671,64	675,43
MPARK	434,28	440,19	449,75	459,31	465,22
PGSUS	167,14	168,23	170,00	171,77	172,87
SOKM	47,40	47,78	48,40	49,02	49,401
THYAO	293,14	294,71	297,25	299,79	301,36
ZOREN	2,90	2,94	3,01	3,08	3,117
 Düşüş Sinyali	Destek2	Destek1	Son	Direnç1	Direnç2
BRSAN	599,42	616,65	644,50	672,35	689,58
EUPWR	78,97	82,02	86,95	91,88	94,934

Trade Önerisi Pozisyon Gir. St.Loss KarAl

Yatırım Fikirleri Performans-MAYIS

Önerilerin Performansı-Aylık/YBB	7,19%	40,08%
BİST-100 Performans (Aylık/YBB)	-5,40%	21,32%
Başarı Oranı	61%	
Toplam Öneri Sayısı	949	
Günlük Ort. Öneri Sayısı	9,6	

Gün içi ilk kapanma bölgesine ulaşanlar YEŞİL, stop loss bölgesine gerileyenler KIRMIZI renkle gösterilmektedir

Günlük Bazda Yatırım Fikirleri'nde yer alan hisselerde günlük performans baz alındığından, yatırımcılar ilk aşamada %0.9-%2 ikinci aşamada %3.1-%4 aralıklarını pozisyon kapatma ve/veya kar alma seviyeleri olarak takip edebilirler.

Günlük Strateji Fikirlerinde Öne Çıkan Hisse

MGROS (Gün,TL)



Destek: -666,00-661,00
Direnc : 670,00 -675,00

NET SATISLAR 11:57:43-12:02:43		
Kurum	MALİYET	Net Lot
GEDİK YATIRIM	668,91	-13.270
MIDAS MENKUL	668,50	-3.951
YATIRIM-FINANSMA	668,86	-2.828
GARANTI BBVA	668,21	-2.090
AHLATCI YATIRIM M	668,80	-324
VAKIF YAT.	669,00	-252
İNVESTAZ YATIRIM	669,00	-250
AK YATIRIM	669,88	-137
DENİZ YATIRIM	668,95	-110
PHILLIPCAPITAL ME	668,75	-107

NET ALISLAR 11:57:43-12:02:43		
Kurum	MALİYET	Net Lot
BANK-OF-AMERICA Y	668,31	9.682
YAPI KREDİ YAT.	669,37	9.376
TEB YATIRIM	668,70	1.185
ALNUS YATIRIM ME	667,04	809
OSMANLI YATIRIM M	669,00	787
QNB YATIRIM MENK	668,15	540
BULLS YATIRIM ME	668,90	500
GLOBAL MENKUL	668,75	216
İNFO YATIRIM MENK	666,95	162
TACIRLER YAT.	667,37	126

26-03 Bilanço Verileri

F/K	16,28	FD Adet	91.889.235	NakitNetTem.	701.249.985
PD/DD	1,37	FDOran	% 50,75	Tem.Verimliliği	0,58
DefterDeğeri	487,93	P.Değeri	120.944.227.644	ÖzSermaye	88.342.093.000
Beta 100	0,84	Net Kar	1.597.868.000	Sermaye	181.054.233
FD/FAVÖK	4,21	PD/EFK	0,00	İhracat %	0,00

Kaynak : Matriks, Garanti BBVA Yatırım

Özgür Yurtdaşseven
Direktör

OYurtdasseven@garantibbvayatirim.com.tr

Haluk Acar
Birim Müdürü

HAcar@garantibbvayatirim.com.tr

Arif Emre Mursaloğlu
Yönetici

ArifMu@garantibbvayatirim.com.tr

Merve Bölen
Yönetmen

MerveBole@garantibbvayatirim.com.tr

YASAL UYARILAR Bu rapordaki veri ve grafikler güvenilirliğine inandığımız sağlam kaynaklardan derlenmiş olup, yapılan yorumlar sadece GARANTİ YATIRIM MENKUL KIYMETLER A.Ş.'nin görüşünü yansıtmaktadır. Türkiye Garanti Bankası BBVA A.Ş.'nin bu rapordaki veri ve içeriğe ilişkin herhangi bir sorumluluğu bulunmamaktadır. Bu bilgiler ışığında yapılan ve yapılacak olan ileriye dönük yatırımların sonuçlarından Şirketimiz ve Türkiye Garanti Bankası BBVA A.Ş. hiçbir şekilde sorumlu tutulamaz. Ayrıca, Garanti Yatırım Menkul Kıymetler A.Ş.'nin yazılı izni olmadıkça bu raporların içeriği kısmen ya da tamamen üçüncü kişilerce hiçbir şekilde ve ortamda yayınlanamaz, iktisap edilemez, alıntı yapılamaz, kullanılamaz. Rapor gönderilen kişiye özel ve münhasırdır. İlave olarak, bu raporun gönderildiği ve yukarıdaki açıklamalarımız doğrultusunda kullanıldığı ülkelerdeki yasal düzenlemelerden kaynaklı tüm talep ve dava haklarımız saklıdır. Sermaye Piyasası Kurulunun "Yatırım Hizmetleri ve Faaliyetleri ile Yan Hizmetlere İlişkin Esaslar Hakkında Tebliğ"i Uyarınca Yayımlanan Uyarı Notu : Burada yer alan yatırım bilgi, yorum ve tavsiyeleri yatırım danışmanlığı kapsamında değildir. Yatırım danışmanlığı hizmeti, yetkili kuruluşlar tarafından kişilerin risk ve getiri tercihleri dikkate alınarak kişiye özel sunulmaktadır. Burada yer alan yorum ve tavsiyeler ise genel niteliktedir. Bu tavsiyeler mali durumunuz ile risk ve getiri tercihlerinize uygun olmayabilir. Bu nedenle, sadece burada yer alan bilgilere dayanarak yatırım kararı verilmesi beklentilerinize uygun sonuçlar doğurmayabilir. Sermaye Piyasası Kurulunun "Yatırım Hizmetleri ve Faaliyetleri ile Yan Hizmetlere İlişkin Esaslar Hakkında Tebliğ"i Uyarınca Yapılacak Uyarı: Size sunduğumuz yatırım bilgi, yorum ve tavsiyeleri yatırım danışmanlığı kapsamında değildir. Bu tavsiyeler genel nitelikte olup, özel olarak sizin mali durumunuz ile risk ve getiri tercihlerinize uygun olarak hazırlanmadı. Bu nedenle, sadece burada yer alan bilgilere dayanarak yatırım kararı verilmesi beklentilerinize uygun sonuçlar doğurmayabilir