

**BIST100..** ABD, İran'a yönelik saldırılarını tamamladığını açıklarken, Brent 90\$ çevresinde. TCMB saat 14:00'te faiz kararını açıklayacak.

BIST100 endeksinde ise 13.800 üzerinde alımları etkili olurken bankacılık endeksinde pozitif ayrışma öne çıkıyor.

**13.700 -13.610 destek, 13.900-14.000 direnç seviyeleri olarak izlenebilir.**

**ViOP Haziran Endeks30..** Güne alıcılı başlayan kontratta 15.910 seviyesi gün içi zirve olarak test edildi.

15.900-16.000 bandı kısa vadeli kar satışları açısından direnç bölgesi olarak izlenebilir.

Yükseliş potansiyelinin devamı için 16.000-16.200 bandı üzerinde kalıcılık görülmesi gerektiğini değerlendiriyoruz.

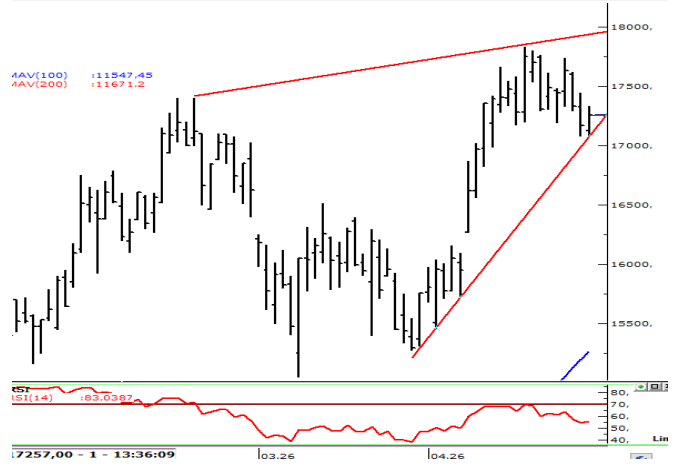
**15.700 -15.550 seviyeleri destek, 15.900-16.000 seviyeleri direnç bölgesi olarak izlenebilir.**

### XU100 (Günlük, TL)



Kaynak : Matriks, Garanti BBVA Yatırım

### ViOP Endeks30 Haziran vade (Günlük, TL)



Kaynak : Matriks, Garanti BBVA Yatırım

### BIST100 USDTRY GÖSTERGE TAHVİL 5Y CDS

Son Değer	BIST100	USDTRY	GÖSTERGE TAHVİL	5Y CDS
	13793	46,1500	43,69	240
Bu Ay Değişim	0,96%	0,68%	-0,11%	-4,00%
Bu Yıl Değişim	22,48%	7,45%	17,38%	17,65%

### ABD\$'nın GOÜ Para Birimlerine Karşı Performansı

KORE WONU	ENDONEZYA RUPISI	HINDISTAN RUPISI	KOLOMBIYA PEZOSU	BULGAR LEVİ	CIN YUANI
0,51%	0,36%	0,21%	0,18%	0,12%	0,10%
SINGAPUR DOLARI	POLONYA ZLOTY	SILI PESOSU	RUMEN LEYİ	TURK LIRASI	CEK KORUNASI
0,10%	0,09%	0,07%	0,07%	0,06%	0,03%
MALEZYA RINGGIT	FILIPIN PEZOSU	ARJANTIN PESOSU	HONG KONG DOLARI	THAI BAHT	MEKSIKA PESOSU
0,01%	0,01%	0,00%	-0,01%	-0,05%	-0,08%
TAYVAN DOLARI	BREZILYA REALI	MACAR FORINTI	G. AFRIKA RANDI	RUS RUBLESİ	PERU SOLU
-0,15%	-0,22%	-0,25%	-0,35%	-0,56%	-0,86%

Kaynak : Matriks, Garanti BBVA Yatırım

### Hisse Bazında Para Giriş ve Çıkışları (TL)

KRDM	THYAO	TERA	BESTE	ASELS
40.235.200	24.687.250	20.106.230	17.955.100	16.956.420
EUPWR	ISCTR	DAPGM	BIMAS	ASTOR
- 32.533.150	- 44.681.030	- 69.343.520	- 78.652.990	- 138.543.600

### Hisselerin BİST100 Endeksinde Etkisi (Puan)

ASELS	KTLEV	TCELL	AKBNK	DSTKF
25,98	10,16	4,41	3,95	2,68
RALYH	ASTOR	TUPRS	MAGEN	BIMAS
- 1,90	- 7,31	- 7,35	- 8,51	- 9,28

### BİST100 - En çok Düşen ve Yükselen Hisseler

BSOKE	KTLEV	MIATK	GRTHO	KRDM
5,2%	4,2%	3,6%	3,5%	2,6%
HEKTS	TKFEN	GESAN	DAPGM	MAGEN
-2,2%	-2,2%	-3,0%	-3,4%	-10,0%

Kaynak : Matriks, Garanti BBVA Yatırım

## DEVAM EDEN YATIRIM FİKİRLERİ

**Yatırım Danışmanlığı**  
11.06.2026 11:19 e-Trader 

## Günlük Bazda Yatırım Fikirleri

 Yükseliş Sinyali	Destek2	Destek1	Son	Direnç1	Direnç2
BIMAS	373.72	376.31	380.50	384.69	387.3
DOHOL	20.85	21.21	21.80	22.39	22.75
EREGL	37.36	37.85	38.64	39.43	39.92
GUBRF	434.44	448.13	470.25	492.38	506.1
PETKM	18.24	18.89	19.95	21.01	21.66
SOKM	47.80	48.18	48.80	49.42	49.8
TCELL	102.12	103.07	104.60	106.13	107.1
TURSG	12.35	12.43	12.56	12.69	12.77
 Düşüş Sinyali	Destek2	Destek1	Son	Direnç1	Direnç2
ASELS	355.93	363.89	376.75	389.61	397.6
BRSAN	577.94	593.63	619.00	644.37	660.1

Gün içi ilk kapanma bölgesine ulaşanlar YEŞİL, stop loss bölgesine gerileyenler KIRMIZI renkle gösterilmektedir

Günlük Bazda Yatırım Fikirleri'nde yer alan hisselerde günlük performans baz alındığından, yatırımcılar ilk aşamada %0.9-%2 ikinci aşamada %3.1-%4 aralıklarını pozisyon kapatma ve/veya kar alma seviyeleri olarak takip edebilirler.

## Yakın Vade Strateji Fikirleri

Trade Onerisi	Pozisyon Gir.	St.Loss	KarAl
---------------	---------------	---------	-------

## Yatırım Fikirleri Performans-MAYIS

Onerilerin Performansı-Aylık/YBB	7,19%	40,08%
BIST-100 Performans (Aylık/YBB)	-5,40%	21,32%
Başarı Oranı	61%	
Toplam Oneri Sayısı	949	
Günlük Ort. Oneri Sayısı	9,6	

## Günlük Strateji Fikirlerinde Öne Çıkan Hisse

## EREGL (Gün,TL)



Destek: 38,70-38,40  
Direnc: 39,20 -39,40

NET SATISLAR 11:45:04-11:50:04		
Kurum	MALİYET	Net Lot
FİBA YATIRIM	39,06	-335.585
MARBAS MENKUL	39,00	-263.635
MIDAS MENKUL	39,00	-13.812
MEKSA YATIRIM	39,00	-10.000
GARANTI BBVA	39,00	-2.627
TEB YATIRIM	38,98	-999
HALK YATIRIM	39,00	-500
AHLATCI YATIRIM M	39,06	-500
OYAK YATIRIM	39,65	-75
ALTERNATIF MENK	39,01	-20

NET ALISLAR 11:45:04-11:50:04		
Kurum	MALİYET	Net Lot
YATIRIM-FINANSMA	39,06	369.000
A1 CAPITAL MENKU	39,00	93.599
IS YATIRIM	39,00	37.069
YAPI KREDI YAT.	38,99	21.314
QNB YATIRIM MENK	38,98	21.195
INFO YATIRIM MENK	39,00	18.068
BANK-OF-AMERICA Y	38,93	14.949
OSMANLI YATIRIM M	39,00	13.261
DENIZ YATIRIM	39,03	10.200
BULLS YATIRIM ME	39,00	9.900

## 26-03 Bilanço Verileri

F/K	581,48	FD Adet	3.312.024.907	NakitNetTem.	3.272.500.000
PD/DD	0,92	FDO oran	% 47,31	Tem.Verimliliği	1,20
DefterDeğeri	42,21	P.Değeri	272.880.000.000	ÖzSermaye	295.498.351.000
Beta 100	1,11	Net Kar	383.856.000	Sermaye	7.000.000.000
FD/FAVÖK	13,74	PD/EFK	26,03	İhracat %	14,72

Kaynak: Matriks, Garanti BBVA Yatırım

**Özgür Yurtdaşseven**  
Direktör

[OYurtdasseven@garantibbvayatirim.com.tr](mailto:OYurtdasseven@garantibbvayatirim.com.tr)

**Haluk Acar**  
Birim Müdürü

[HAcar@garantibbvayatirim.com.tr](mailto:HAcar@garantibbvayatirim.com.tr)

**Arif Emre Mursaloğlu**  
Yönetici

[ArifMu@garantibbvayatirim.com.tr](mailto:ArifMu@garantibbvayatirim.com.tr)

**Merve Bölen**  
Yönetmen

[MerveBole@garantibbvayatirim.com.tr](mailto:MerveBole@garantibbvayatirim.com.tr)

**YASAL UYARILAR** Bu rapordaki veri ve grafikler güvenilirliğine inandığımız sağlam kaynaklardan derlenmiş olup, yapılan yorumlar sadece GARANTİ YATIRIM MENKUL KIYMETLER A.Ş.'nin görüşünü yansıtmaktadır. Türkiye Garanti Bankası BBVA A.Ş.'nin bu rapordaki veri ve içeriğe ilişkin herhangi bir sorumluluğu bulunmamaktadır. Bu bilgiler ışığında yapılan ve yapılacak olan ileriye dönük yatırımların sonuçlarından Şirketimiz ve Türkiye Garanti Bankası BBVA A.Ş. hiçbir şekilde sorumlu tutulamaz. Ayrıca, Garanti Yatırım Menkul Kıymetler A.Ş.'nin yazılı izni olmadıkça bu raporların içeriği kısmen ya da tamamen üçüncü kişilerce hiçbir şekilde ve ortamda yayınlanamaz, iktisap edilemez, alıntı yapılamaz, kullanılamaz. Rapor gönderilen kişiye özel ve münhasırdır. İlave olarak, bu raporun gönderildiği ve yukarıdaki açıklamalarımız doğrultusunda kullandığı ülkelerdeki yasal düzenlemelerden kaynaklı tüm talep ve dava haklarımız saklıdır. Sermaye Piyasası Kurulunun "Yatırım Hizmetleri ve Faaliyetleri ile Yan Hizmetlere İlişkin Esaslar Hakkında Tebliğ"i Uyarınca Yayımlanan Uyarı Notu : Burada yer alan yatırım bilgi, yorum ve tavsiyeleri yatırım danışmanlığı kapsamında değildir. Yatırım danışmanlığı hizmeti, yetkili kuruluşlar tarafından kişilerin risk ve getiri tercihleri dikkate alınarak kişiye özel sunulmaktadır. Burada yer alan yorum ve tavsiyeler ise genel niteliktedir. Bu tavsiyeler mali durumunuz ile risk ve getiri tercihlerinize uygun olmayabilir. Bu nedenle, sadece burada yer alan bilgilere dayanarak yatırım kararı verilmesi beklentilerinize uygun sonuçlar doğurmayabilir. Sermaye Piyasası Kurulunun "Yatırım Hizmetleri ve Faaliyetleri ile Yan Hizmetlere İlişkin Esaslar Hakkında Tebliğ"i Uyarınca Yapılacak Uyarı: Size sunduğumuz yatırım bilgi, yorum ve tavsiyeleri yatırım danışmanlığı kapsamında değildir. Bu tavsiyeleri genel nitelikte olup, özel olarak sizin mali durumunuz ile risk ve getiri tercihlerinize uygun olarak hazırlanmadı. Bu nedenle, sadece burada yer alan bilgilere dayanarak yatırım kararı verilmesi beklentilerinize uygun sonuçlar doğurmayabilir